

Kompetencecenter for lungesygdom

5. Oktober 2023
Jesper Lambert



Agenda

- Rammerne for den grønne omstilling
- Hvorfor og hvor meget?
- Klimaplan 2023-24 i Region Sjælland
- Noget du kan tage med hjem
- Spørgsmål



Jesper Lambert

- Funktionschef Klimasekretariatet
- Cand. Merc. Forandringsledelse
- Offentlig Bygherre
- Direktionsbetjening
- Offentlig/privat samarbejde
- Forretningsudvikling

- Professionshøjskolen Absalon
- Syddansk Universitet



Hvad er bæredygtighed?

“Undgåelse af udtømning af naturressourcer for at opretholde en økologisk balance”

“en resources evne til at vedligeholde en vis hastighed eller niveau”

***At kunne gøre tingene i dag,
så vi kan gøre dem igen i
morgen og i overmorgen***



Join at menti.com use code 1385 7794

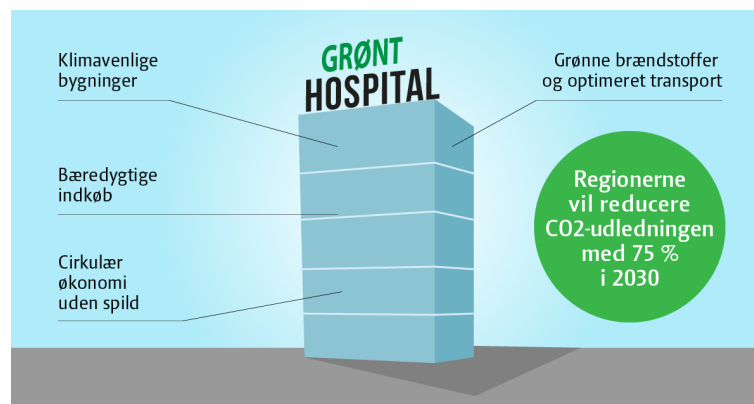
The code lets your audience join the presentation and expires in 2 days.

Hvor har vi de største største CO2 udledninger i sundhedsvæsenet?

- 1st | Energieffektivisering
- 2nd | Medicin
- 3rd | Forbrug af udstyr
- 4th | Fødevarer
- 5th | Transport
- 6th | Noget helt andet

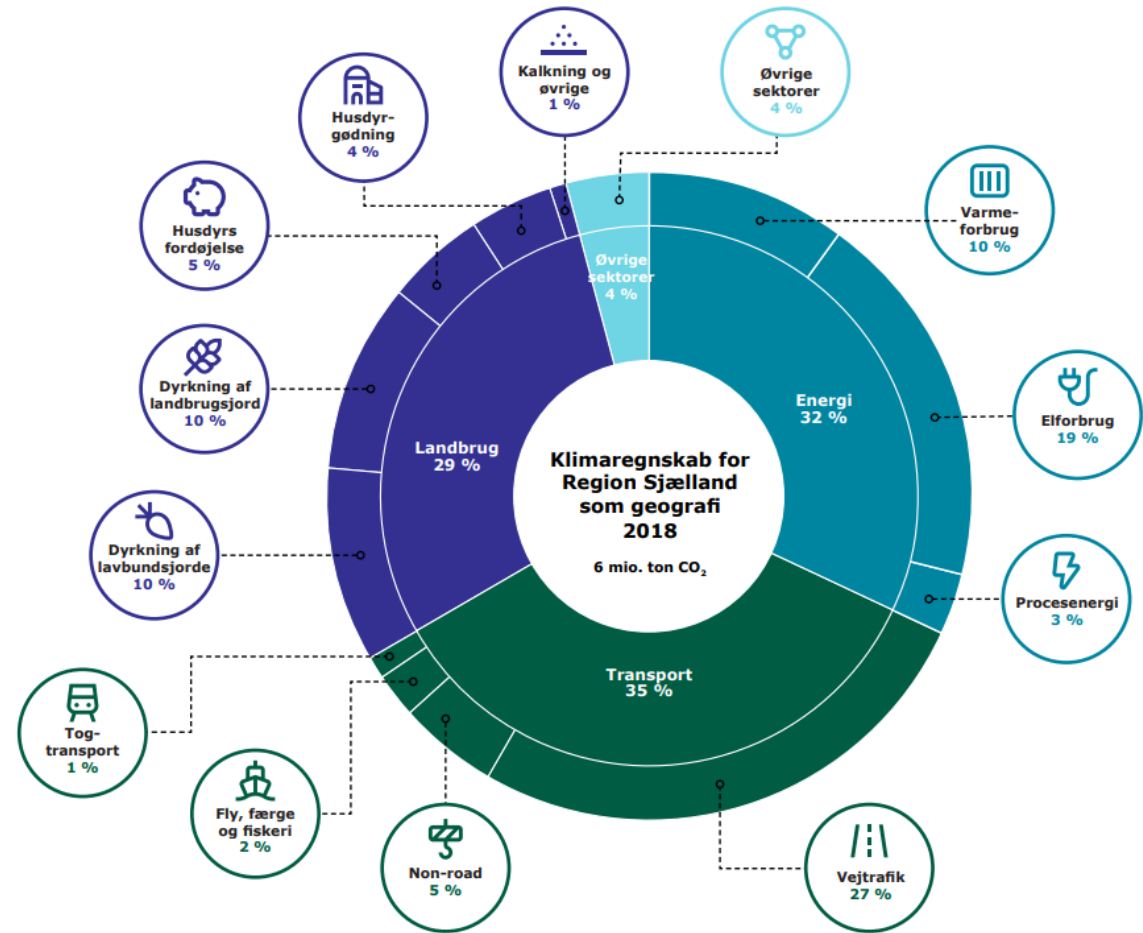


Vi skal, vil og kan



Sundhedsvæsnets udledninger

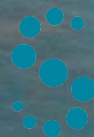
- I Danmarks udleder vi ca. 44 mio. tons CO₂/år
- 6% udgøres af sundhedsvæsnet
- Region Sjælland som virksomhed udleder 295.000 tons CO₂ svarende til 4,9% af Region Sjællands udledninger.







Vi er er en stor kompleks organisation,
der forsøger at ændre retning.



En dag i Region Sjælland

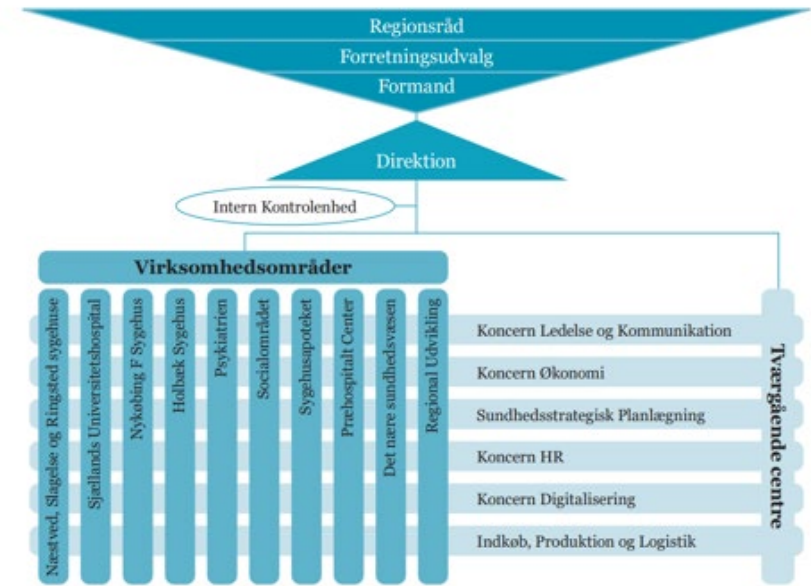
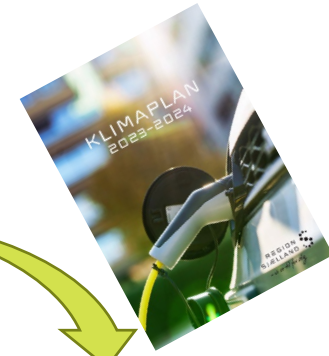
- 19.200 plastikkrus
- 12.500 engangshandsker
- 10.200 plastikposer
- 3.400 madbeholdere
- 2.700 beskyttelseskitler



Klimasekretariatet



Klimasekretariatet
Vi accelererer den grønne omstilling i Region Sjælland

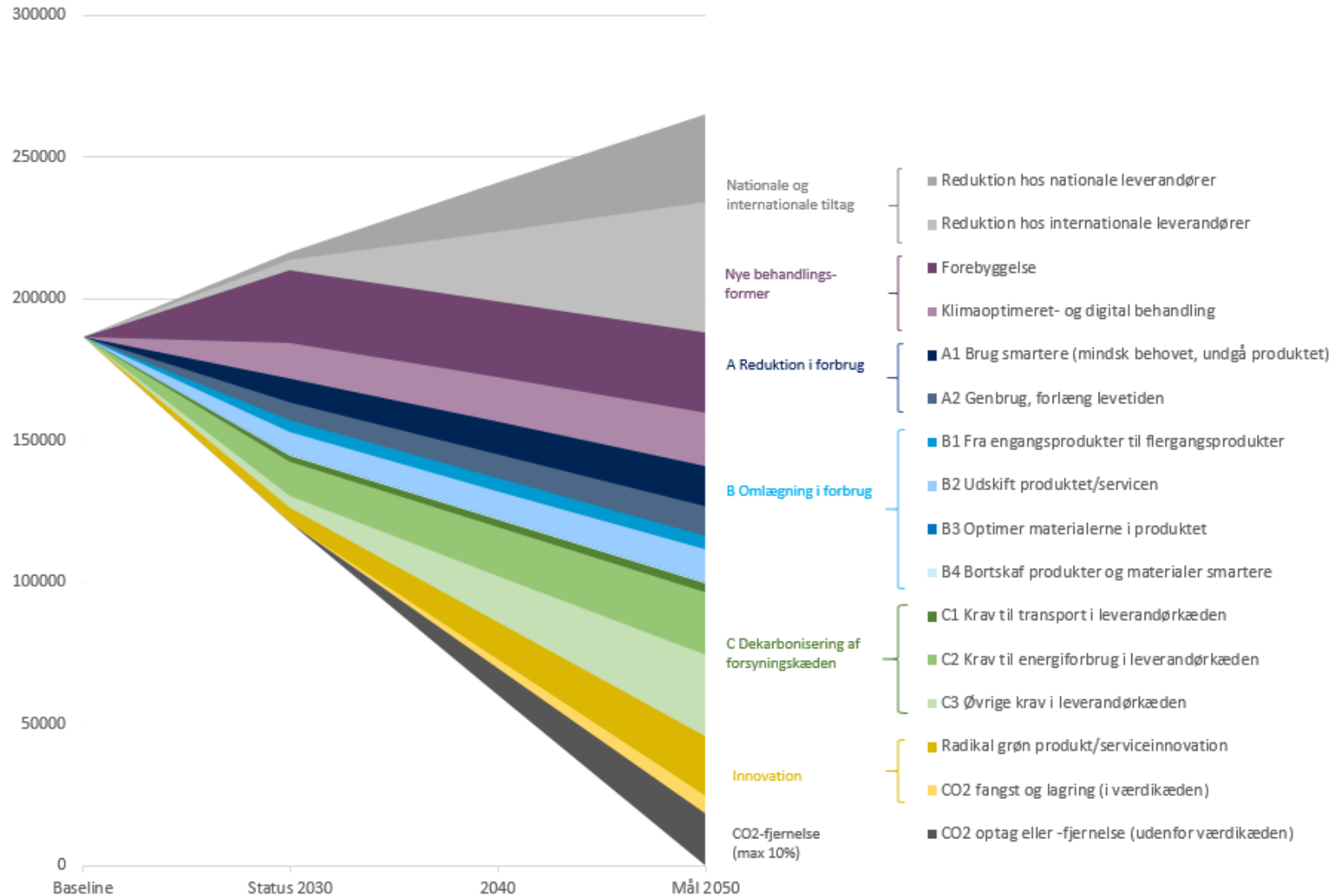


Region Sjællands udledninger

- Medicin
- Varer
- Tjenesteydelser
- Transport
- Energi
- Bygninger



Hvor skal reduktionerne komme fra?



Klimaplan 2023-24

- **Mål:**

- Skabe handling nu og her
- Organisatorisk- og økonomisk realiserbar
- Afstemt med organisationen

- **Pejlemærker:**

- Kerneydelsens kvalitet skal fastholdes
- Ressourcerne skal bruges hvor der er handlerum, og hvor der kan skabes størst effekt
- Medarbejderne er Regions Sjællands største aktiv



Klimaplan 2023-24

Bygger på klimaregnskabet 2019

Fortsætter klimaplan 2022

Indeholder 25 konkrete handlinger

3 spor

- Indkøb, affald og cirkulær økonomi
- Grøn transport
- Energi og klimavenlige bygninger

Fokus på adfærd og lokal forankring som bærende elementer.



Strategiske målsætninger

Grøn transport

- Alle køretøjer til person- og varetransport er nul-emission inden 2030.
- Alle køretøjer til siddende patientbefordring er nul-emission inden 2030.
- Udledninger fra tjenestekørsel og -rejser reduceres med 30 pct. inden 2025 ift. 2019 niveau.
- Omfanget af tjenestekørsel målt i km reduceres med 10 pct. inden 2025 ift. 2019 niveau.

Indkøb, affald og cirkulær økonomi

- Region Sjællands samlede affaldsmængde reduceres med 20 pct. inden 2030 ift. 2019 niveau.
- 80 pct. af al Region Sjællands plastikaffald genanvendes inden 2030.
- 60 pct. af Region Sjællands samlede affaldsmængde genanvendes inden 2030.

Energi og klimavenlige bygninger

- I 2025 vil alle Region Sjællands bygninger være forsynet med bæredygtig varme.
- I 2025 vil alle Region Sjællands bygninger være forsynet med certificeret grøn strøm.



Indkøb, affald og cirkulær økonomi

- Bedre affaldssortering
- Øget genanvendelse
- Mindre klinisk risikoaffald
- Mindre medicinspild
- Mindre emballageforbrug
- Bæredygtig IT



Grøn transport

- Flere elbiler
- Strategi for ladestandere og parkering
- Flere ladestandere
- Central flådestyring
- Elektrificeret akutbil



Energi og klimavenlige bygninger

- Udfasning af olie- og gasfyr
- Omlægning af varmforsyning på Holbæk
- Certificeret grøn strøm
- Klimavenligt datacenter
- Energiscreening på Slagelse Sygehus
- Produktion af vedvarende energi
- Digitalisering af målere
- Energidata til ledelsesinformation
- Kortlægning af medicoteknisk udstyr



Andre projekter

- CO2 beregning af Frivalgsmenu
- Upcycling af udtjente uniformer
- Grønne arealer i Holbæk
- Forebyggelse – Træning i stedet for operation
- 360 graders analyse Slagelse Sygehus
- Afprøvning af KMD Carbon Key
- Strategi for bæredygtighed i byggeriet
- Klimakommunikation
- National arbejdsgruppe for håndtering af klinisk risikoaffald



En lille video af jeres seje kollegaer!



Du kan gøre en forskel i dag

- Brug mindre lejepapir
- Fjern unødvendige skraldespande
- Skift til genopladelige batterier
- Skift fra engangs- til flergangsudstyr
- Skift fra engangs- til flergangsinstrumenter
- Skift fra engangsservice til flergangsservice
- Stil spørgsmål til jeres medicinbeholdning
- Tilpas indholdet i personale og depotskabe
- Minimer det kliniske risikoaffald

Vi kan meget inden for de eksisterende rammer. HUSK at inddrage kollegaer, andre relevante afdelinger og evt. klimasekretariatet



Kom i kontakt med os!

klima@regionsjaelland.dk

- Sparring
- Vejledning
- Idéer
- Konkrete tiltag mv.



Spørgsmål?

