



**Sundhedsteknologi i et
behandlingsperspektiv - E-
hospitalet - et bidrag til fremtidens
sundhedsvæsen. PreCareKOL - et -
forebyggelses tilbud
v/ Mai-Britt Hägi-Pedersen,
Projektleder DNS/Forsker Absalon**

Den brændende platform

- ❖ Demografi med flere ældre og kronisk syge
- ❖ Ulighed / geografisk & socioøkonomisk
- ❖ Manglende hænder (særligt i yderområder)
- ❖ Højeste antal indlæggelser i Danmark
- ❖ 20 pct. af sygehusenes ressourceforbrug bruges på det, sundhedsministeriet betegner som forebyggelige indsatser.
- ❖ 20 % af patienterne i akutmodtagelserne i Region Sjælland udskrives i dag indenfor 24 timer

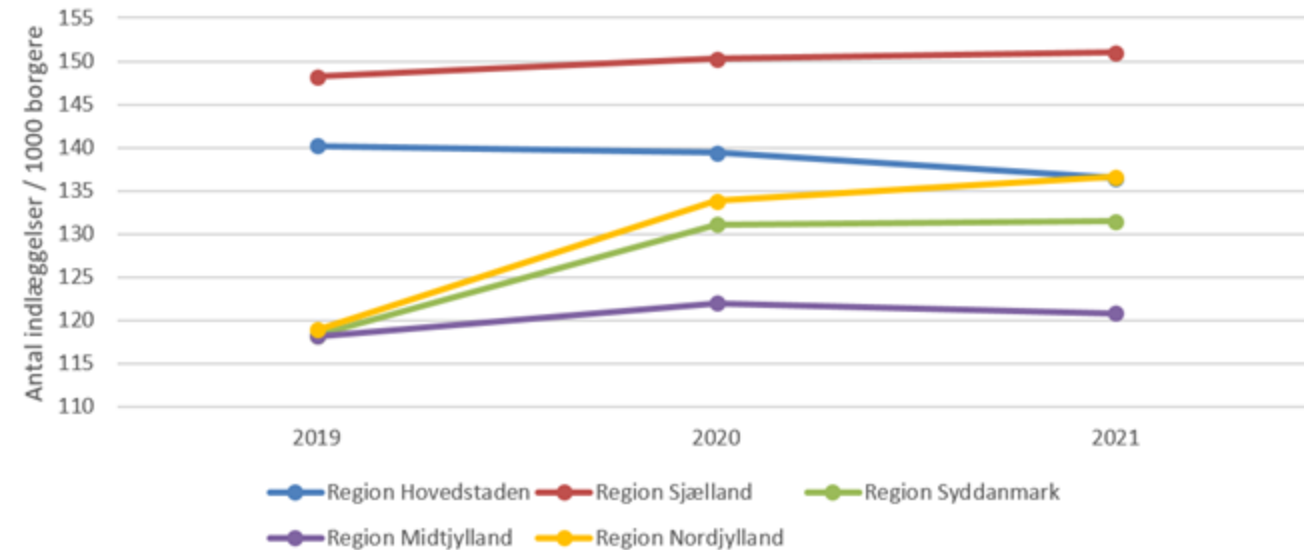
”

”Når patienter kommer ind på sygehuset, bør det være, fordi de fejler noget, som man ikke bedre kan håndtere i det nære sundhedsvæsen.”

Jesper Fisker, formand for Strukturkommissionen.



Antal indlæggelser per 1000 borgere

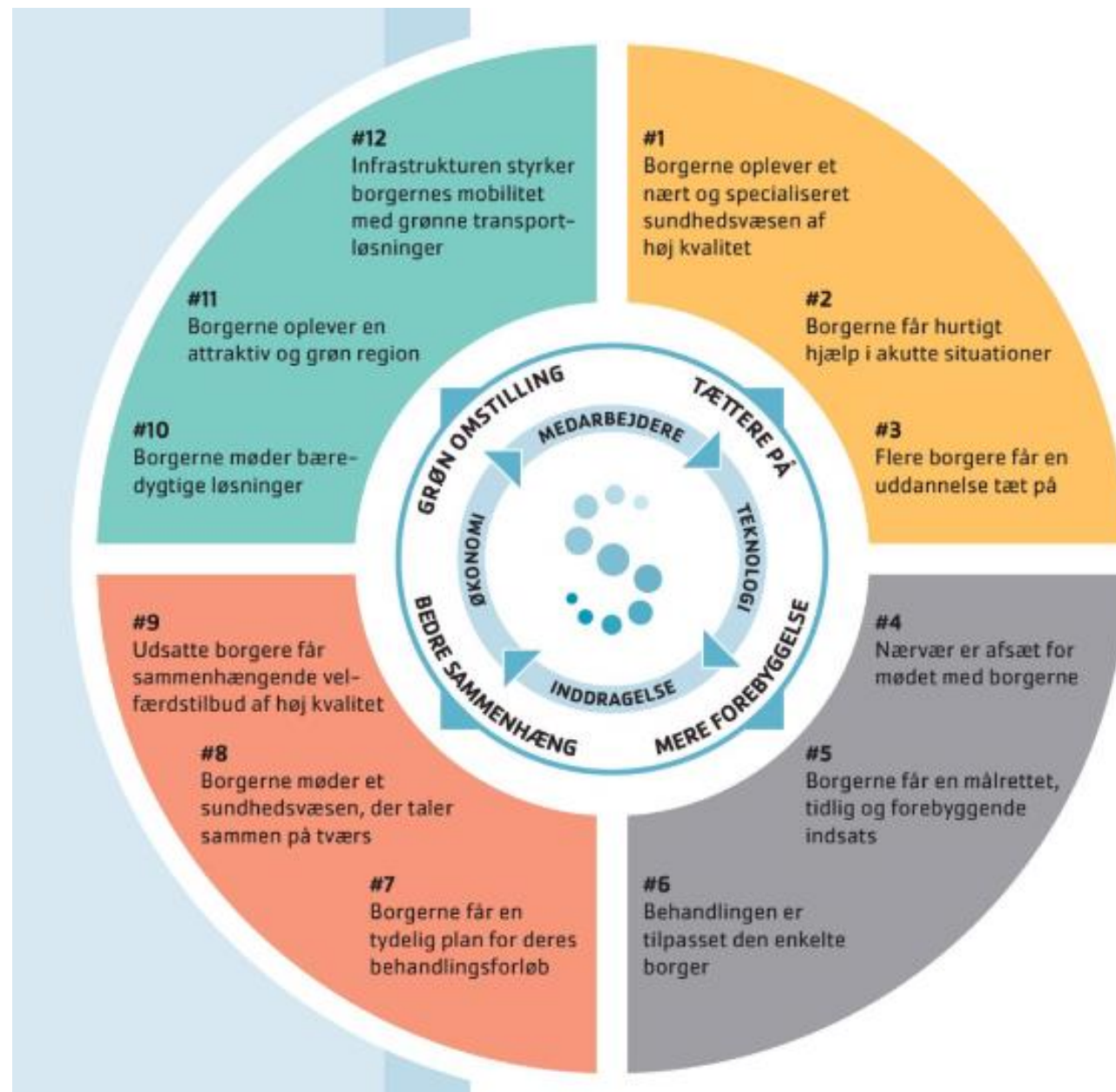




SUNDHED tæt på dig

REGION SJÆLLANDS STRATEGI
FOR ET NÆRT OG
SAMMENHÆNGENDE
SUNDHEDSVÆSEN

REGION
SJÆLLAND
- vi er til for dig



De nationale sigtelinjer for fremtidens sundhedsvæsen:

”

*Et sundhedsvæsen, hvor borgerne har **let adgang til sundhedstilbud**, og langt flere borgere kan **blive mødt og behandlet i eller tæt på hjemmet**, hvor det nære sundhedsvæsen styrkes, og sygehusene aflastes, bl.a. ved udbredelse af teknologiske løsninger for nye behandlingsformer.*

- Kommissorium for Sundhedsstrukturkommissionen, 2023





eHospitalet består af

FOREBYGGELSE | HJEMMEBEHANDLING

Indlæggelse – Hjemmebehandling

PreCareKOL

Sundhedsrådgivning

Test og vaccination Covid-19

Aktiv Patientstøtte

Kriterier for indlæggelse i eHospitalet



- Patienten er over 18 år og folkeregisteradresse i Region Sjælland
- Patienten har en afgrænset akut tilstand
- Patienten skal have en aktionsdiagnose og forventet ukompliceret forløb
- Patienten har behov for hjemmebehandling og –observation på almen sygehus niveau i højst 4 uger
- Observations- og behandlingsbehov højst 3 gange dagligt
- Ikke kroniske behandlinger



Eksempler på diagnoser

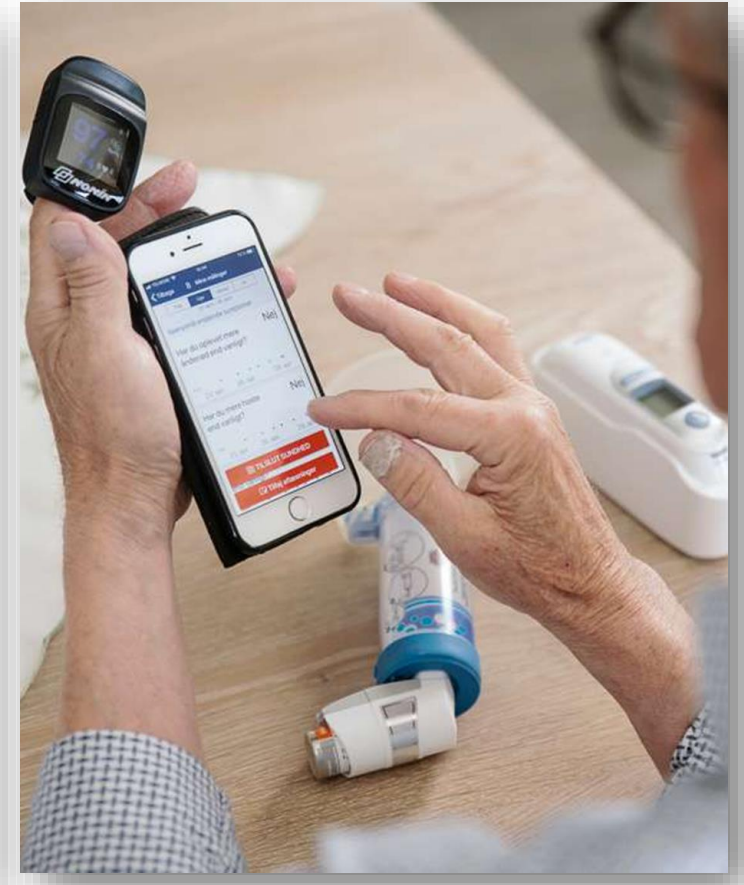
- Ukompliceret infektion; UVI, Pneumoni, Erysipelas....
- Bronchitis/KOL i forværring
- Dehydratio
- Genanlæggelser af sonder og kateter

Med behov for;

- regelmæssig observation
- gentagen klinisk vurdering
- behandling med eksempelvis iv væske, iv medicin herunder antibiotika, eller smertestillende midler.
- blodprøver ved POCT udstyr, som en del af indlæggelsen



De nære sundhedstilbud



Film om to borgere:

<https://www.e-hospitalet.dk/borger/ebehandling-og-forloeb/precare-kol>

Oversigt udførende behandlere

- **I eget hjem**

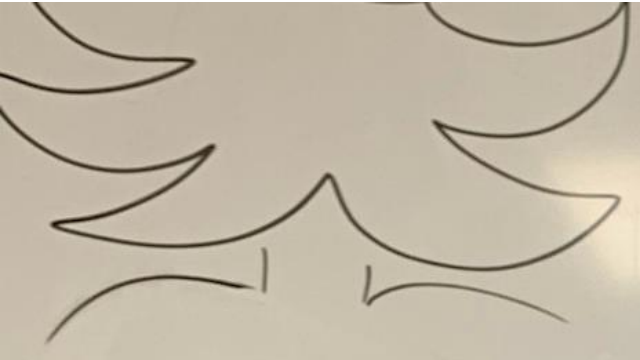
- Kommunes akutfunktion under iv-aftalen
- Regionens MBE
- Enten alene eller i samarbejde kommune/MBE

- **FKA plads**

- Kommunes sundhedsfaglige personale
- MBE ved tilkald



*Jeanette - sygeplejerske
på akutpladserne*



FØRSTE HJÆLPS CENTER:
SS100

1. HJ
2. CE



Mobile Behandlings Enheder

- Behandler patienter i eget hjem
- Medicin, utensilier, POCT og apparatur med i bilen
- Kontakt til eLægen 24/7
- Behovsstuegang
- Kørelister og akutte vurderingsbesøg
- Bliver ved patienten under behandlingen



PreCareKOL



12.52 📶 🔋

Annuller E Tilføj aflæsninger Gem

Det er ikke påkrævet at indtaste temperaturmålingen, medmindre du har feber.

Dato 15. sep. 2022 12.51

SPØRGSMÅL ANGÅENDE SYMPTOMER

Har du oplevet mere åndenød end vanligt? >

Nej

Har du mere hoste end vanligt? >

Ja

Har du mere slim end vanligt? >

Nej

ANDET

Puls bpm 78

Saturation 91

Temperaturmåling 38,3

*Mai-Britt Hägi-Pedersen,
Intensiv sygeplejerske, MSN, ph.d.
Projektleder/Forsker*

REGION SJÆLLAND
HOSPITALET
- vi er til for dig

ABSALON Professionshøjskolen
Absalon

REGION SJÆLLAND
DET NÆRE SUNDHEDSVÆSEN

- vi er til for dig

Baggrund

Mai-Britt Hägi-Pedersen

Region Sjælland

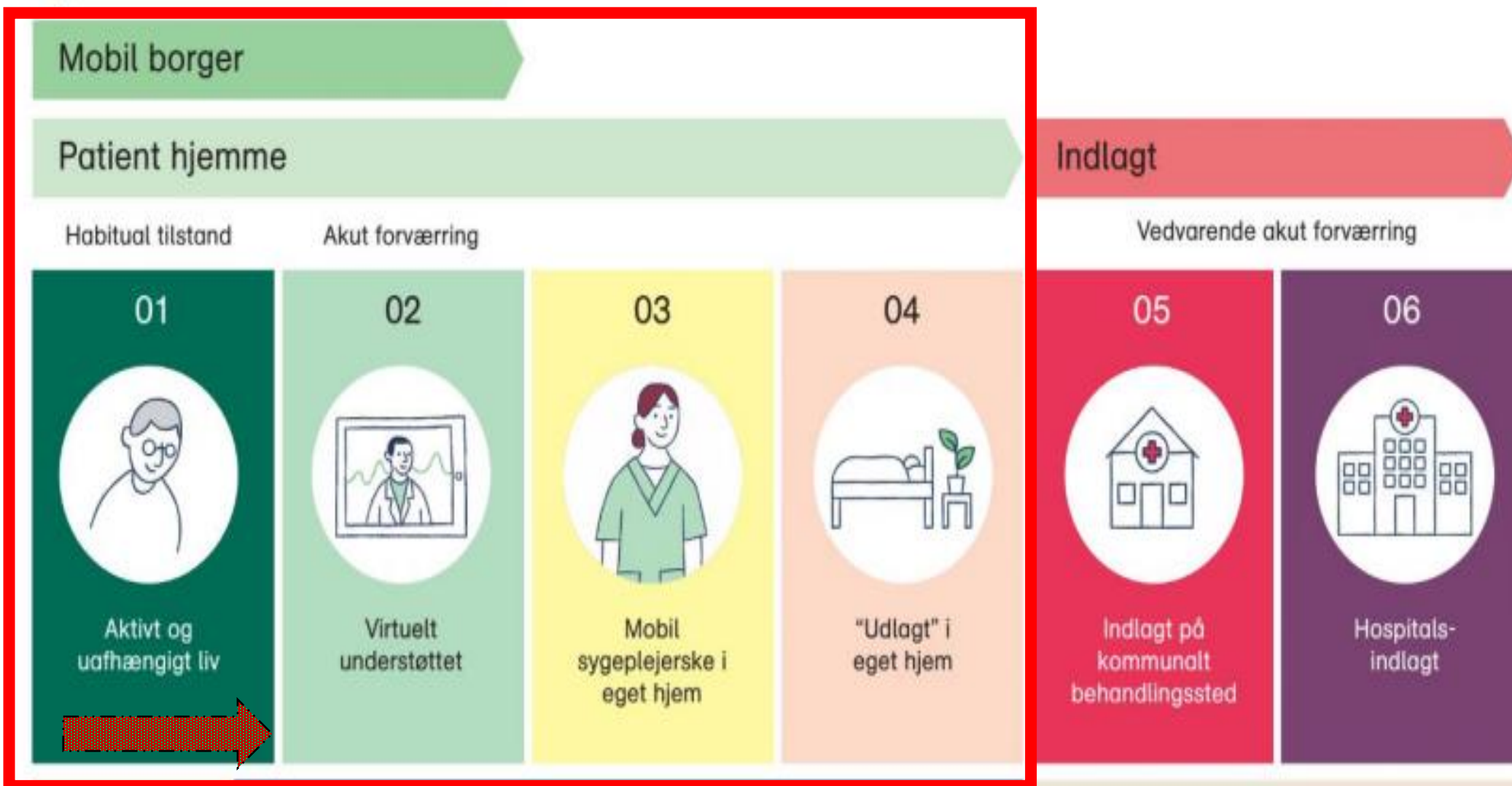
- 30.000 patienter med KOL
- 16 % af de indlagte KOL-patienter dør inden for 30 dage

Telemedicin

- kan bidrage til en bedre udnyttelse af ressourcerne i sundhedsvæsenet
- gør det muligt for klinikere at spore en patients fysiske tegn og åndedrætssymptomer på afstand.
- Hurtig opdagelse af forværringer og tidlig intervention med antibiotika, kortikosteroider
- *kan reducere indlæggelser, mindske brugen af sundhedsydelser og forbedre livskvaliteten.*

PreCare Odsherred som inspiration





INSPIRATION

PreCareKlinikken "The Ehealth Care Model" (ECM-modellen)

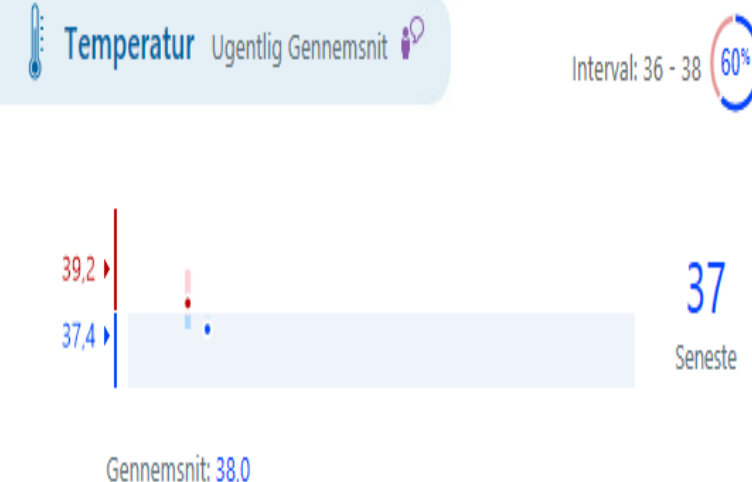
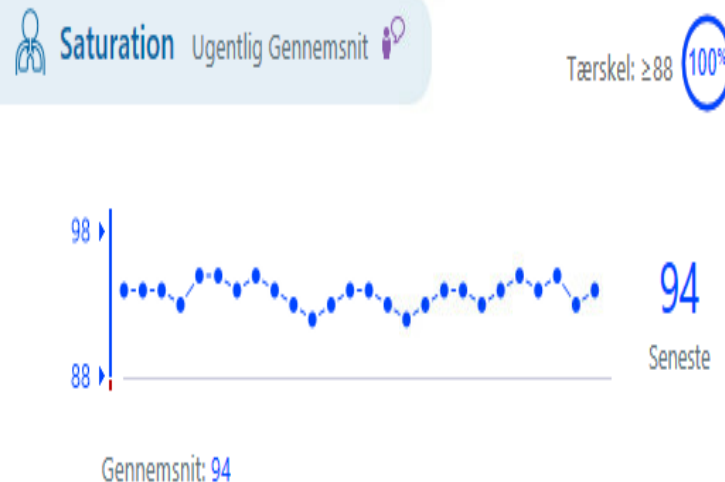
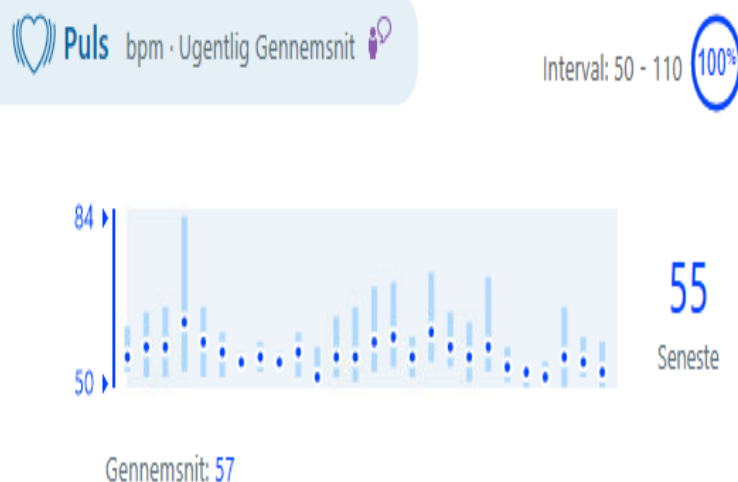
- Anvender Sundhedsplatformen og MinSP
- Patienten måler og registrerer SAT, PULS, evt. temperatur
- Samt tre kvalitative JA/NEJ-spørgsmål
- data flyder direkte til klinikkerne og giver patienterne adgang til data og kommunikation med sundhedsvæsenet i én enkelt proces
- Patienten opfordres til at observere tilstandsmønstre og måleresultater med den hensigt, at øget viden om patientens egne måleresultater vil øge patientens evne til at håndtere sundhed og sygdom.

SP/MinSP

Mai-Britt Hägi-Pedersen

MinSP Måling (18. mar. 2022 - I dag) [Vis i synopsis](#)

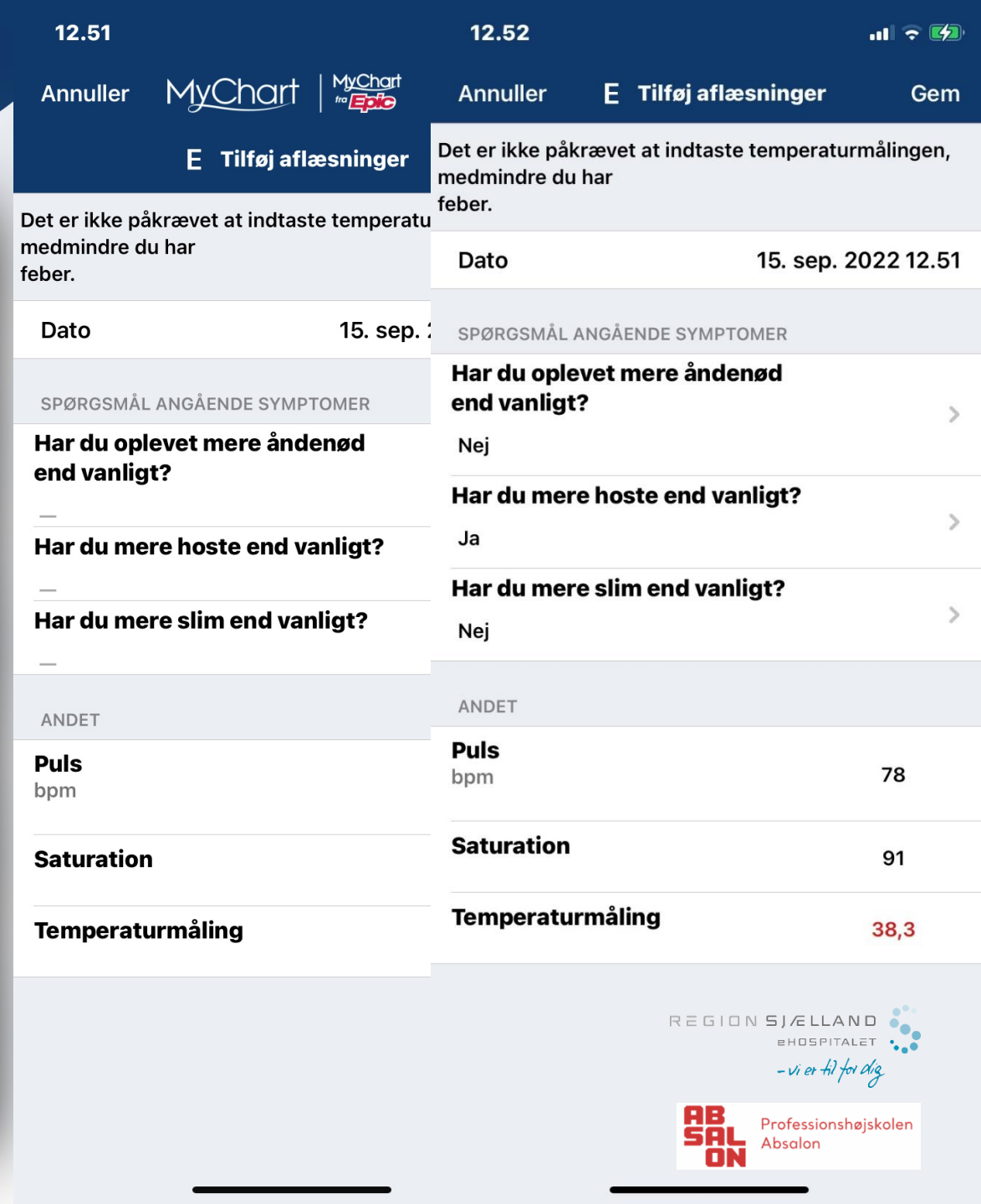
Vis seneste: Uge 2 uger Måned 3 Måneder **6 Måneder** År 2 År [Vis tendenslinje](#)



Symptomsspørgsmål

Nogle værdier kan være skjult. Medmindre andet er nævnt, så vises kun de nyeste registrerede værdier på hver dag.

Symptomer	08-09-22	09-09-22	10-09-22	11-09-22	12-09-22	13-09-22
Har du oplevet mere åndenød end vanligt?	Nej	Nej	Nej	Nej	Nej	Nej
Har du mere hoste end vanligt?	Nej	Nej	Nej	Nej	Nej	Nej
Har du mere slim end vanligt?	Nej	Nej	Nej	Nej	Nej	Nej



Inklusionskriterier



- Borgeren skal have diagnosen KOL.
- Borgeren skal have bopæl i Region Sjælland.
- Borgeren skal have MitID og MinSP
- Borgeren skal kunne benytte digital teknologi på "begynder niveau" og anvende forskelligt måleudstyr efter instruktion.

Behandling i ”eget hjem”

- eHospitalets sygeplejerske har ansvaret for at følge borgerens målinger.
 - Tre gange dagligt i tidsrummet 9.00-19.00.
- Sygeplejersken kan tale med eLægen i eHospitalet om borgerens målinger.
- Patienten kan ringe og få sundhedsfaglig hjælp og rådgivning om sundhed og sygdom.
- Mulighed for at blive undersøgt og behandlet i eget hjem af kompetent sundhedspersonale.

Vi er langt med fremtidige løsninger for Det Nære Sundhedsvæsen...

Indlæggelse i eget hjem

Eksempel

I Region Sjælland er der hver dag patienter svarende til en medicinsk afdeling indlagt i eller tæt på eget hjem

Forebyggelse af indlæggelse

Eksempel

Borgerne selvmonitorerer deres tilstand og får større viden om egen sygdom: 37 pct. færre indlæggelser blandt kronikere i kronikertilbud

Anvendelse af nye faggrupper i opgaveløsningen.

Eksempel

Kommunernes sundhedspersonale uddannes til IV-behandling i kommuner

Diagnostik i eget hjem

Eksempel

Paramediciner udreder patienten i eget hjem, 4 pct. færre indlægges fra lægevagten til regionens akutafdelinger



...men potentiallet er fortsat stort

