

Sammen om almen medicin er vi bedst – fremtidens uddannelse



25. oktober 2024

Hvordan skal fremtidens uddannelse af almen medicinere se ud?

Det kan du blive klogere på, når Næstved, Slagelse og Ringsted sygehuse inviterer til konferencen "Sammen om almen medicin er vi bedst – Fremtidens uddannelse" og sætter fokus på, hvordan vi uddanner fremtidens dygtige almen medicinere i Region Sjælland. Samtidig får du mulighed for at deltage i debatten, når Jakob Kjellberg præsenterer Sundhedsstrukturkommissionens arbejde.

Formål og målgruppe

Med konferencen sætter vi fokus på uddannelse af almen medicinere, på aktuelle temaer og fremtidige forandringer med et mål om at formidle både viden og løsninger, inspirere og skabe netværk.

Konferencen er for uddannelseslæger i almen medicin og alle, der arbejder med at uddanne almen medicinere i Region Sjælland.

Sammen om almen medicin er vi bedst – fremtidens uddannelse

Dagen starter med en indflyvning fra lægelig vicedirektør Henrik Stig Jørgensen, hvor det overordnede tema er fokus på uddannelse af nye læger på NSR og Region Sjælland.

På dagen kører der seks sessioner om formiddagen og efter frokost, så du kan deltage i to forskellige. Når du tilmelder dig konferencen, skal du prioritere fire ud af seks sessioner. Vær opmærksom på, at når du har valgt sessioner, er det desværre ikke muligt at ændre på beslutningen efterfølgende.

- 1. Multisygdom: Samspil mellem almen praksis og sygehus
- 2. Selvstændig erhvervsdrivende
- 3. Ledelse af praksis
- 4. Tutor og UAO-samarbejde om uddannelseslægers kompetencer
- 5. Praksisformer og praksisfællesskaber
- 6. Simulationsmarkedsplads

Vi ser frem til at se dig til en spændende og inspirerende dag.

25. oktober 2024

Psykiatrisygehuset i Slagelse

Tilmelding sker via Plan2Learn

[Se program for dagen](#)



PROGRAM

Sammen om almen medicin er vi bedst – fremtidens uddannelse

8.00-8.30	Indskrivning med kaffe og croissant
8.30-8.35	Velkommen ved moderator for dagen Speciallæge og uddannelsesansvarlig overlæge (UAO) for almen medicin Tue Flindt Müller
8.35-8.50	'Sammen om almen medicin – Uddannelse' Et kig i krystalkuglen Lægelige vicedirektør Henrik Stig Jørgensen
8.50-9.00	Projekt Netværk for AP-Læger (NAP) Speciallæge og uddannelsesansvarlig overlæge (UAO) for almen medicin Tue Flindt Müller
9.00-9.20	Fremtidens speciallægeuddannelse i almen medicin Speciallæge i almen medicin og postgraduat klinisk lektor (PKL) Gunver Lillevang
9.20-9.40	Forskning under uddannelse til almen medicinere Post.doc. Forsker hos Forskningsenheden for almen medicin Ásthildur Árnadóttir sammen med vejleder og speciallæge i almen medicin, dr.med., og magister i social antropologi samt professor og leder af Forskningsenheden for Almen Praksis i København og i Region Sjælland, Susanne Reventlow.
9.40-10.00	Forskning i uddannelse af almen medicinere Ph.d.-studerende Hannah Ragnhild Drejer Holgaard og vejleder og lektor ved Center for Almen medicin, Torsten Risør
10.00-10.15	Ultralyd i almen praksis – ny national forsøgsordning Speciallæger i almen medicin Tommy Grundsøe og Annette Houmann
10.15-10.45	PAUSE
10.45-11.00	Multisyge patienter og forlængede konsultationer Oplæg ved Camilla Høegh-Guldberg
11.00-11.15	Sundhedsklynger Speciallæge i almen medicin og praktiserende læge Anne Bang
11.20-12.00	Sessioner runde 1 - Se oversigt over sessions
12.00-13.00	FROKOST: Frokosten er TO-GO med mulighed for at besøge stande
13.00-13.40	Sessioner runde 2 - Se oversigt over sessions
13.45-14.00	VIP Patienter på Slagelse Sygehus Speciallæge og UAO i almen medicin Tue Flindt Müller
14.00-14.20	Kronisk syg - patientperspektivet Patient Oliver Jacobsen
14.20-14.40	KAFFE
14.40-15.05	Fremtiden for almen praksis Professor i sundhedsøkonomi og medlem af Sundhedsstrukturkommissionen Jakob Kjellberg
15.05-15.45	Paneldebat Jakob Kjellberg, Gunver Lillevang, Camilla Høegh-Guldberg og patient Vagn Mortensen
15.45-15.50	TAK FOR I DAG

SESSIONS

Sammen om almen medicin er vi bedst – fremtidens uddannelse

SESSION	LOKALE
<p><u>Session 1</u> Multisygdom: Samspil mellem praksis og sygehus <i>Professor og leder af Videns- og Forskningscenter for multisygdom og kronisk sygdom på Næstved, Slagelse og Ringsted sygehuse Anne Frølich og Camilla Høegh-Guldberg.</i> Behandlingen af multisyge patienter er gennem årene flyttet fra sygehusambulatorierne til i større og større grad at foregå hos speciallæger i almen medicin i praksis. Det stiller krav om dynamisk kommunikation med de andre speciallæger på sygehuset.</p>	<p>Runde 1: Grupperum x</p> <p>Runde 2: Grupperum x</p>
<p><u>Session 2</u> Selvstændig erhvervsdrivende <i>Session afholdes af advokat Michael Fuchs med erfaring i etablering og drift af praksis.</i> En bekymring for mange hoveduddannelseslæger i almen medicin er udsigten til at skulle være både virksomhedsejer og lægefaglig specialist i almen medicin. Vi får besøg af en advokat, der sætter fokus på nogle af de overvejelser, der går kan gå forud for køb af praksis.</p>	<p>Runde 1: Grupperum x</p> <p>Runde 2: Grupperum x</p>
<p><u>Session 3</u> Ledelse af praksis <i>Malene Nepper, hoveduddannelseslæge i almen medicin, Formand for FYAM.</i> Lederrollen i en virksomhed er meget andet end økonomisk ansvar og ikke det, der er prioriteret højest i en almen medicinsk speciallægeuddannelse. Men ledelse er et spændende "bifag" som Alle HU læger uden måske at vide det har øvet sig på under deres ansættelser, hvor de har delegeret opgaver videre til andre faggrupper.</p>	<p>Runde 1: Grupperum x</p> <p>Runde 2: Grupperum x</p>
<p><u>Session 4</u> Tutor og UAO-samarbejde om kompetencer <i>Speciallæge i almen medicin og praksiskonsulent Helge Madsen.</i> Hoveduddannelseslægerne i almen medicin skal opnå forskellige kompetencer dels i almen praksis og dels på sygehusafdelingerne. Der er ingen struktureret kontakt mellem vejledere i sygehusdelen og tutorer i praksisdelen. Der er et ønske fra flere uddannelsesudbydere om dette og også et potentiale i at bruge returdagene i praksis til øget sammenhæng.</p>	<p>Runde 1: Grupperum x</p> <p>Runde 2: Grupperum x</p>
<p><u>Session 5</u> Praksisformer og praksisfællesskaber <i>Speciallæger i almen medicin Maria-Kathrine Aastrup Ovesen og Lene Stigaard samt specialkonsulent Pia Drostgaard.</i> Hvordan ens fremtids praksis skal se ud, fylder naturligt hos kommende speciallæger i almen medicin. På denne session forsøger vi at konkretisere fordele og ulemper ved solo-, kompagniskabs og samarbejdspraksis modellerne.</p>	<p>Runde 1: Grupperum x</p> <p>Runde 2: Grupperum x</p>
<p><u>Session 6</u> Simulationsmarkedsplads Tovholder udviklingskonsulent, sygeplejerske og master i Voksnes Læring og Competenceudvikling Kristine Thiesson Bækgaard. Desuden deltager speciallæge i ortopæd. Kir., samt UKO ved Holbæk Sygehus Susanne Mallet og uddannelseskonsulent Brian Conradsen Skov. Kom og udforsk udstyr til færdighedstræning og simulation. Du vil kunne afprøve og øve dig på fx A-punkturtagning, suturering, rectal eksploration og mammae undersøgelse.</p>	<p>Runde 1: Bag forhallen</p> <p>Runde 2: Bag forhallen</p>

OPLÆGSHOLDERE

Sammen om almen medicin er vi bedst – fremtidens uddannelse



Tue Flindt Müller

Speciallæge i almen medicin og UAO for almen medicin, Næstved Slagelse og Ringsted sygehuse

Selvstændig alment praktiserende læge 1991-2022 i Slagelse. Tidl. PUK, formand for PLO Region Sjælland, bestyrelsesmedlem i PLO og Lægeforeningen. Aktuelt: Uddannelsesansvarlig overlæge i almen medicin, Næstved, Slagelse og Ringsted sygehuse, repræsentant for FPL i lægeforeningen, vikar hos Lægerne ved Lystskoven, Slagelse.



Henrik Stig Jørgensen

Lægelig vicedirektør, Næstved, Slagelse og Ringsted sygehuse

Uddannet speciallæge i kirurgi og har suppleret med en master i Public Health. Har været ansat som overlæge på Glostrup og Herlev hospital, har været Cheflæge på Nordsjællands Hospital. Har arbejdet i Sundhedsstyrelsen som centerchef. Ansat på Næstved, Slagelse og Ringsted sygehuse siden 2019.



Oliver Jacobsen

Kronisk syg patient

Oliver har som kronisk patient gjort sig erfaringer med sundhedsvæsenet, som han vil dele med os, fra en helt særlig vinkel.



Gunver Lillevang

Praktiserende læge i Roskilde, PKL almen medicin, medlem af Lægeforeningens bestyrelse.

Gunver har i 25 år arbejdet med uddannelse af læger på alle niveauer - fra 1. semester på lægestudiet, i videreuddannelsen og i efteruddannelsen af speciallæger - og fra hverdagen som tutorlæge i almen praksis og underviser på kurser, til planlægning, udvikling og forskning i lægeuddannelse regionalt, nationalt og internationalt.



Annette Houmand & Tommy Grundsøe

Speciallæger i almen medicin

Tommy Grundsøe har brugt klinisk ultralyd siden 2005 og er også arktismediciner og uddannet i POC i 2017. Vi tog begge kurset i 2022 og er med i den nye forsøgsordning og tilbyder ultralyd i vores praksis, som har ca. 12.000 patienter og seks uddannelseslæger tilknyttet. Alle vores uddannelseslæger oplæres i POC ultralyd. Vi kan slet ikke forestille os at være praktiserende læger uden brugen af ultralyd og sparer enormt meget tid på udredning. Vi afslutter nu selv mange patienter, der normalt skulle viderehenvises.



Jakob Kjellberg

Professor, cand. scient., M.Sc. Health Econ

Professor i sundhedsøkonomi og beskæftiger sig især med dimensionering, organisering og økonomistyringen af sundhedsvæsenet. Samspillet mellem det primære sundhedsvæsen og det specialiserede sundhedsvæsen er et fokusområde.

Desuden beskæftiger Jakob sig med analyser af sygdommes ressourcetræk, både i sundhedsvæsenet, og betydningen for arbejdsmarkeds-deltagelse og konsekvenser for pårørende til den sygdomsramte



Anne Møller

Speciallæge i almen medicin i Køge og lektor ved Københavns universitet

Anne Møller er praktiserende læge i Køge på deltid og ansat som lektor ved Københavns Universitet på afdelingen for almen medicin.

Hun er projektleder på SOFIA-studiet, der undersøger effekten af forlængede konsultationer til patienter med svær psykisk sygdom, men deltager også i forskning om blandt andet artrose og multisygdom.

Hun er vejleder for en række ph.d.-studerende og underviser både medicinstuderende, HU-læger og praktiserende læger i forskellige fora.



Ragnhild Holgaard

Ph.d.-studerende

Ragnhild Holgaard er uddannet psykolog og specialiseret inden for kognitionspsykologien. Hun har i flere år forsket i kognition og adfærd i forskellige kontekster – fra vejvrede i trafikken til meningsdannelse bag termer i sundhedsvæsenet.

Hun er nu ved at skrive en Ph.d.-afhandling om læring og kompetenceudvikling blandt HU-læger i Almen Medicin.

**Ásthildur Árnadóttir**

Læge, Ph.d., postdoc ved Forskningsenheden for Almen Praksis Region Sjælland

Hoveduddannelseslæge i almen medicin, aktiv i Grøn Praksis og forsker i klima, sundhed og bæredygtige løsninger i almen praksis og sundhedsvæsenet.

**Helge Madsen**

Speciallæge i almen medicin, tidligere PUK i Region Sjælland

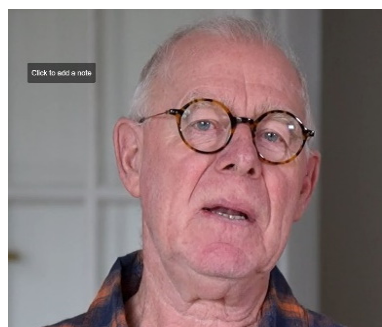
Praktiserende læge gennem 33 år. 16 år som PUK omkring lægelig videreuddannelse.

**Anne Bang**

Speciallæge i almen medicin

Praktiserende læge i Slagelse siden 2012, formand for de praktiserende læger i Slagelse kommune siden 2021. Går op i at forbedre samarbejdet mellem Almen praksis og kommune/region og sidder med i NSR sundhedsklynge siden klyngens opstart.

Er desuden med i Slagelse KvalitetsKlyngens bestyrelse, som arbejder med databaseret efteruddannelse for egne kollegaer.

**Vagn Mortensen**

Multisyg patient og aktiv debattør i forhold til samarbejdet med og mellem hans behandlingssteder.

Vagn har gennem sine 14 år som 'professionel patient' stiftet bekendtskab med mange instanser i sundhedsvæsenet og deres interne kommunikation - eller mangel på samme.



Camilla Høegh-Guldberg

Formand PLO Sjælland

Camilla Høegh-Guldberg har været praktiserende læge i Præstø i snart 20 år og læge i Storstrøms Amt/Region Sjælland siden 1997 - herunder turnus og hoveduddannelsesforløb. Derudover har hun været 4 år i sygehusledelsen i Storstrømmens Sygehus.

Hun har en Master i Public Management, er medlem af PLAs bestyrelse og tidligere næstformand DSAM Sjælland. Og så har hun undervist på Storstrøms Amts tutorlægekursus "Changing the Culture"



Anne Frølich

Centerleder for Videnscenter for multisygdom og polyfarmaci, Region Sjælland, professor ved Københavns Universitet

Anne Frølich leder Danmarks første Videns- og forskningscenter for Multisygdom og Kronisk sygdom på Næstved, Slagelse og Ringsted sygehuse.

Centret forsker i, hvordan borgere med en eller flere kroniske sygdomme, får den mest optimale, patientcentrerede og sammenhængende behandling i det danske sundhedsvæsen.



Lene Grønhøj Stigaard

Speciallæge i almen medicin

Lene Grønhøj er speciallæge i almen medicin, og i dag selvstændig praktiserende læge i Slagelse sundhedshus. Fra 2000-2016 har hun arbejdet som praktiserende læge i lægehus med fire kompagnoner i alt. Både nu og dengang med tutor-funktion, fordi hun lægger stor vægt på at dele sin viden og erfaring med andre læger.

Lene Grønhøj har en del reumatologisk erfaring, da hun nåede at være overlæge i 1,5 år, før hun fandt den praksis, hun skulle være en del af i 15 år.

Lene har derfor både erfaring med praksisfællesskab og solopraksis.