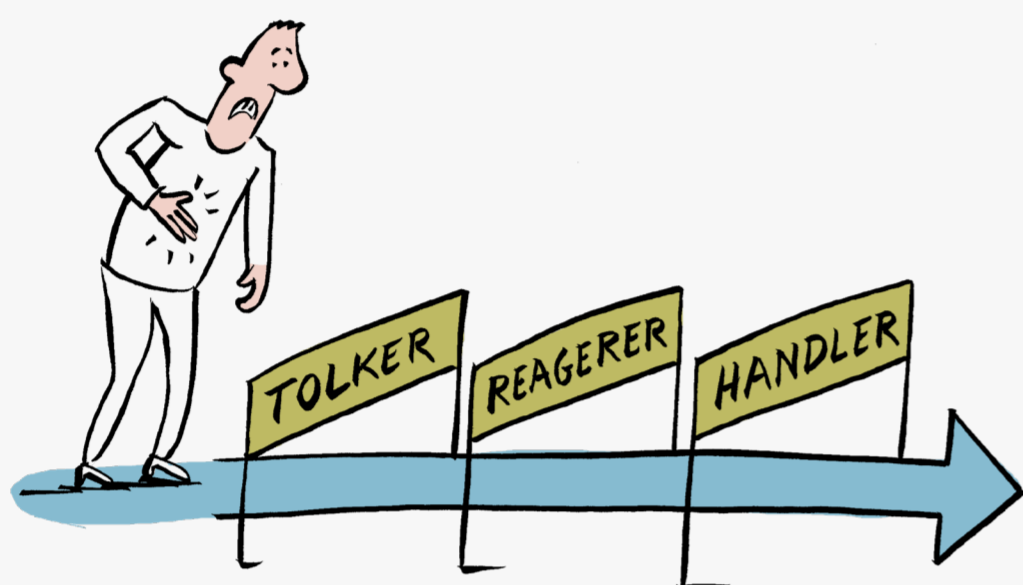


HVORDAN KAN I UNDERSTØTTE BORGERNE I FORBINDELSE MED FYSISK SYGDOM?

De gode spørgsmål



FØR LÆGEN



MÅL

At øge borgerens muligheder for at opdage og reagere på kropsforandringer, som en læge bør se på

Problematikker/ barrierer

- Hvad lægger I mærke til hos borgeren? Hvad får jer til at reagere?
- Hvilke barrierer kan borgeren have ift. at opdage og reagere på kropsforandringer?
- Sæt ord på barriererne.
- Hvilken betydning kan barriererne få for borgeren/ for jeres arbejde?
- Hvordan taler I med borgeren, om det I bemærker?

Handlemuligheder

- Hvad kan I gøre for at understøtte borgeren bedst muligt før lægen?

HOS LÆGEN



MÅL

At øge borgerens muligheder for at blive set, hørt og forstået hos lægen

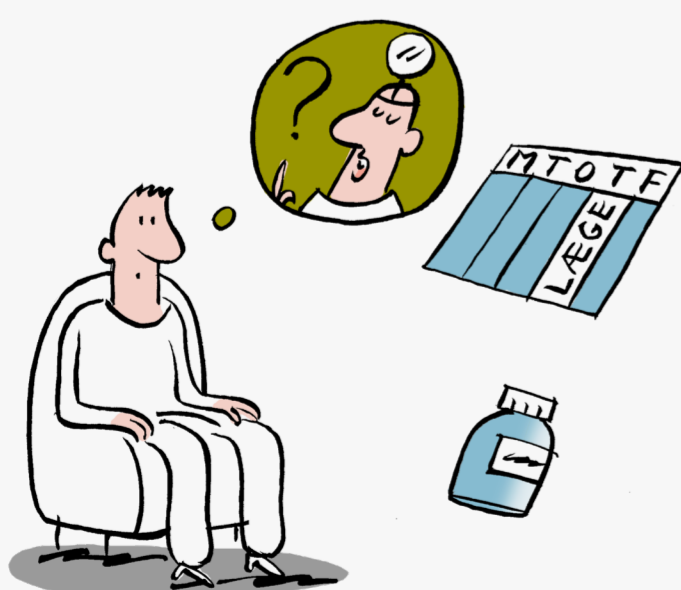
Problematikker/ barrierer

- Hvordan taler I med borgeren forud for lægebesøget?
- Hvilke barrierer kan der være for borgeren i mødet med lægen?
- Sæt ord på barriererne.
- Hvilken betydning har barriererne i forhold til kommunikationen med lægen?

Handlemuligheder

- Hvordan kan I yde den bedst mulige støtte ved konsultationen?
- Hvad er relevant information for lægen?
- Hvordan kan I og borgeren forberede besøget hos lægen?

EFTER LÆGEN



MÅL

At øge borgerens muligheder for at leve godt med sygdom

Problematikker/ barrierer

- Hvordan taler I om sygdom og sundhed med borgeren?
- Hvilke barrierer kan borgeren have i forhold til at forstå sin sygdom?
- Hvilke barrierer kan borgeren have i forhold til at følge en behandling?
- Sæt ord på barriererne.
- Hvilken betydning har barriererne for borgeren i forhold til at leve med sygdommen?

Handlemuligheder

- Hvad er relevant at tale om efter lægebesøget?
- Hvad kan I gøre for at hjælpe borgeren med at leve med sin sygdom?

