



**Wear&Care**

TECHNOLOGIES



Regionsældrerådet – Region Sjælland

Torsdag, d. 22 februar, 2024

# Wear & Care Technologies



Dansk virksomhed – aktiv i Danmark og Tyskland



Stiftere fra plejesektoren



Fokus: Processerne omkring inkontinensplejen



# De ældre vægter den personlige pleje højest blandt de forskellige plejeydelser

Vægtning af kvalitet i plejesektoren		
Interview person	Top 3	Laveste 3
Ældre	<ul style="list-style-type: none"><li>• <b>Personlig pleje</b></li><li>• Venlighed</li><li>• Respekt</li></ul>	<ul style="list-style-type: none"><li>• Klagemulighed</li><li>• Tilpasning af tid for bad</li><li>• Interessante aktiviteter</li></ul>
Plejepersonale	<ul style="list-style-type: none"><li>• Respekt</li><li>• <b>Personlig pleje</b></li><li>• Personale kontinuitet</li></ul>	<ul style="list-style-type: none"><li>• Indretning af bolig</li><li>• Personalet bliver ikke afbrudt</li><li>• Omsorgskontinuitet</li></ul>
Visitor	<ul style="list-style-type: none"><li>• Respekt</li><li>• <b>Personlig pleje</b></li><li>• Uddannelse</li></ul>	<ul style="list-style-type: none"><li>• Omsorgskontinuitet</li><li>• Personalet bliver ikke afbrudt</li><li>• Klagemulighed</li></ul>

Kilde: Tine Rostgaard, Professor MSO, Roskilde Universitet, Danmark

# Men kvaliteten af den personlige inkontinenspleje er stærkt udfordret, fordi den baseres på faste 'rundeplejerutiner' fremfor borgernes individuelle behov



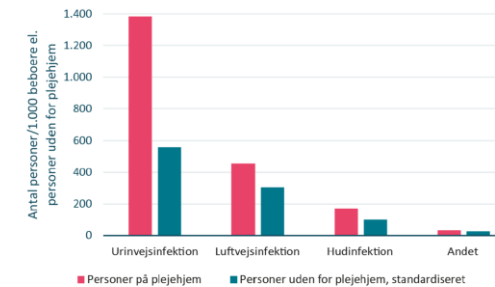
Rundeplejerutiner tager ikke afsæt i borgernes individuelle behov

## Konsekvenserne er nu målbare og synlige

- 24% uværdige lækager<sup>1</sup>
- 10-20% unødvendige bleskift dag og nat<sup>2</sup>
- 6,5 timer i fuld ble pr. borger pr. døgn
- Store variationer og utilsigtede hændelser<sup>2</sup>
- Psykiske og adfærdsmæssige konsekvenser
- Uværdige fysiske ble-tilsyn
- Dårlig nattesøvn
- Konflikter internt og med pårørende

1400 UVI og 200 hudinfektioner pr. 1000 borgere om året

## Antal recepter pr. 1.000 beboere på og uden for plejehjem, standardiseret på alder og køn, 2020

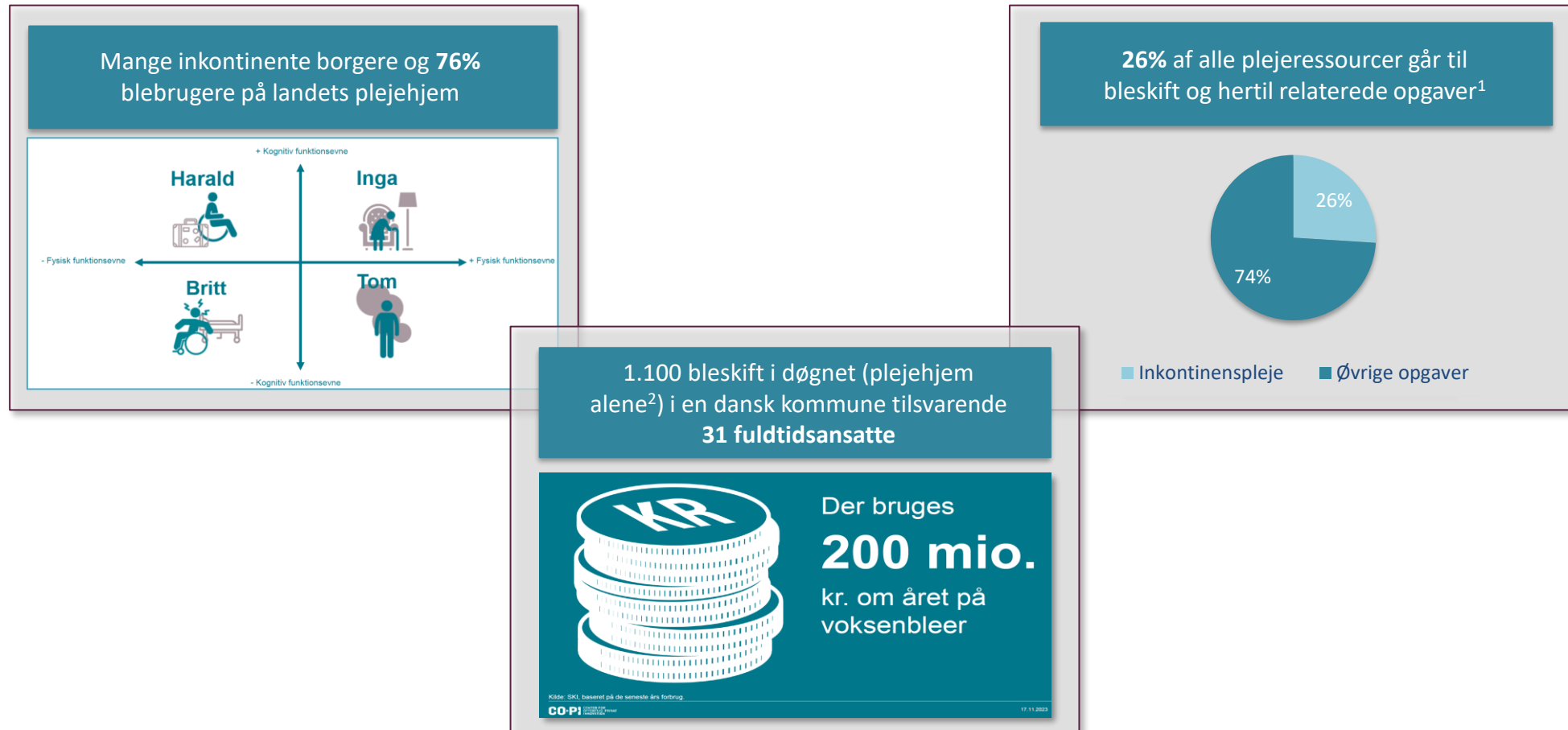


Kilde: Sundhedsdatastyrelsen (2021) på baggrund af data fra Lægemiddelstatistikregisteret 4. marts 2021 og Plejehjemsadresser 27. oktober 2020.

CO-PI

17.11.2023

# Inkontinensplejen optager tilmed en meget stor del af kommunernes samlede plejeresressourcer



# Samtidig udfordres trivslen blandt personalet, fordi skemalagte skifterutiner medfører unødvendige ble-lækager, sygdomme samt frustrerede borgere og pårørende



# Vores løsning

# Vi fortæller personalet via en app, hvornår borgerne trænger til at blive tilset og skiftet så plejen kan tilpasses den enkelte borger!



*Wear&Care's løsning adskiller sig ved følgende:*

- Anvendes på alle blemærker og typer
- Udredning OG løbende monitorering
- Forbindelse via telefonmasterne (ikke WiFi) - ingen opsætning af isenkram – plug'n play
- Kan tages med på tur / med hjem
- Genopladelig hardware - holder strøm i 4-8 uger
- Bred anvendelse på tværs af sundheds-, social- og rehabiliteringsområdet

Kort explainer video:





# Målgruppen er blebrugere med middelsvær til svær inkontinens



Plejehjem  
(76% af beboerne)



Bofællesskaber  
(10-100% af beboerne)



Hjemmeplejen  
*(Ikke tilstede endnu)*



# Løsningen giver et simpelt overblik over fyldte bleer, så hjælpen kan prioriteres



Statusoversigt

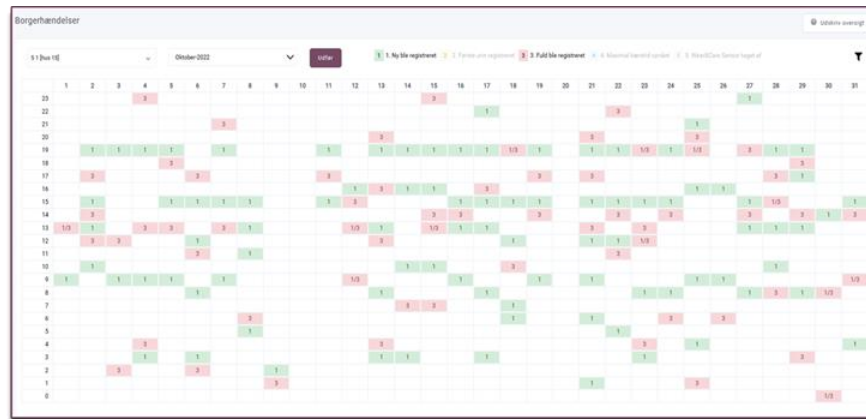
5 0 3 0

Alle afdelinger

Status	Tid	Håndtering
9 2 3. Fuld ble registreret	08:51, i dag	-
9 3 3. Fuld ble registreret	09:19, i dag	-
3 6 2. Fuld ble registreret	09:59, i dag	-
3 7 3. Fuld ble registreret	10:29, i dag	-
9 6 3. Fuld ble registreret	11:17, i dag	-
9 1 2. Første urin registreret	10:11, i dag	-
5 7 2. Første urin registreret	10:20, i dag	-
5 6 2. Første urin registreret	11:35, i dag	-
3 5 OBS! Borger uden Wear&Care Sensor	09:36, i dag	-
9 4 Fuldt opladt. Klar til brug	11:33, i dag	-
9 7 1. Ny ble registreret	07:25, i dag	-
5 4 1. Ny ble registreret	07:34, i dag	-

Sensoren kan nemt monteres på alle bletyper

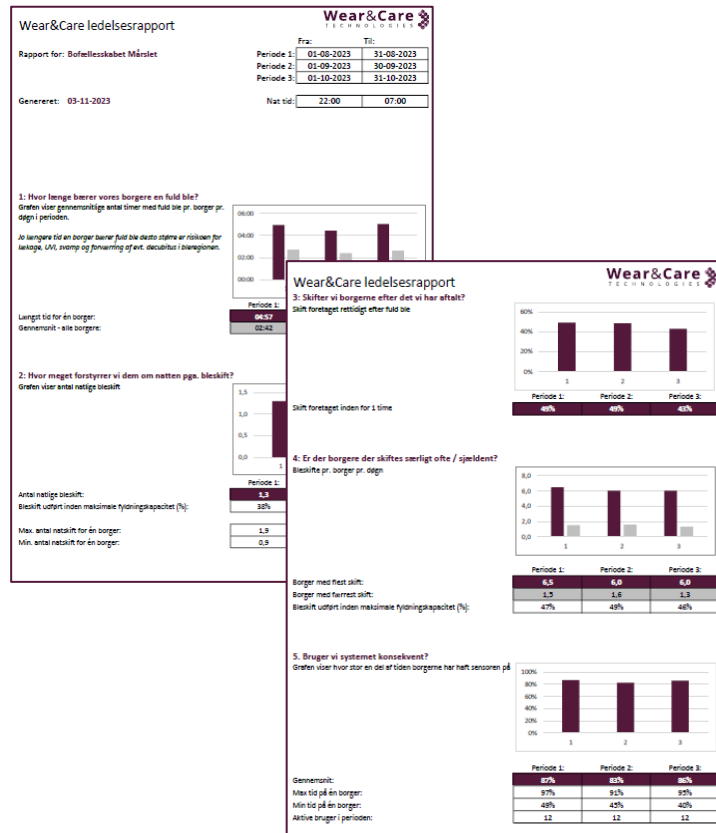
Udover realtidsformidling af blestatus, opsamles værdifuld data om vandladningsmønstre og skifterutiner, som anvendes til optimering af plejen til gavn for både borgere og personale



### Typiske refleksioner med ny tilgængelig data:

- Har vi mange unødvendige bleskift?
- Har borgeren båret våd ble i mange timer og dermed i risiko for UVI, svamp eller forværret decubitus?
- Er der tegn på risiko for dehydrering?
- Ligger væskeindtaget på uhensigtsmæssige tidspunkter?
- Er der tegn på brug af for stor bletype?
- Forstyrres borgeren unødigt om natten?
- Overholder vi WHO's foreskrifter om maximal bæretid?
- ...

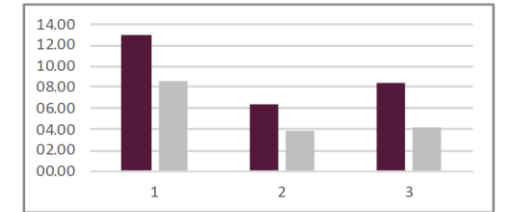
# Konsolideret data og benchmark på tværs af lokationer giver ledelsen ny vished for, om borgerne modtager en forsvarlig inkontinenspleje



## 1: Hvor længe bærer vores borgere en fuld ble?

Grafen viser gennemsnitlige antal timer med fuld ble pr. borger pr. døgn i perioden.

Jo længere tid en borger bærer fuld ble desto større er risikoen for lækage, UVI, svamp og forværring af evt. decubitus i bleregionen.

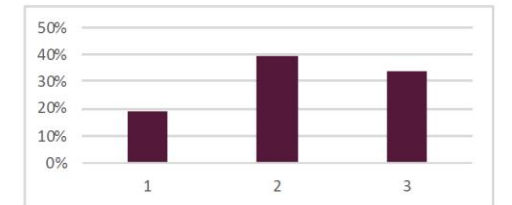


Længst tid for én borger:  
Gennemsnit - alle borgere:

Periode 1:	Periode 2:	Periode 3:
08.38	03.43	04.13

## 3: Skifter vi borgerne efter det vi har aftalt?

Skift foretaget rettidigt efter fuld ble

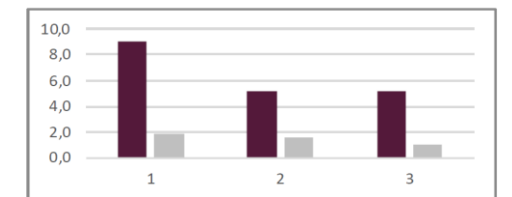


Skift foretaget inden for 1 time

Periode 1:	Periode 2:	Periode 3:
19%	40%	34%

## 4: Er der borgere der skiftes særligt ofte / sjældent?

Bleskifte pr. borger pr. døgn



Borger med flest skift:

Borger med færrest skift:

Bleskift udført inden maksimale fyldningskapacitet (%):

Periode 1:	Periode 2:	Periode 3:
22%	33%	31%

# Gevinsterne

# Et omfattende OPI projekt med Aarhus Kommune har dokumenteret potentialet efter kun 7 ugers anvendelse

- 19% færre bleskift
- 45% færre forstyrrelser om natten
- 48% mindre bæretid med fuld våd ble (6,5<sup>1</sup> – 3,3 timer/døgn<sup>2</sup>)
- 28% færre uværdige lækager / bundskift
- 56% færre uværdige fysiske ble-tilsyn
- 20 min. frigjort tid til mere omsorg / borger / døgn
- 40% af borgerne har fået nye (mindre) bletyper

1. 10-12 timers gennemsnitlig bæretid med våd (men ikke fuld) ble

2. Resultatet er efterfølgende forbedret betragteligt til 2,45 timers bæretid i fuld ble pr. borger pr. døgn



# Gevinsterne er mangfoldige - både for kommune, borgere, medarbejdere og miljøet



## Borger

- Øget værdighed og selvværd
- Færre belastende forflytninger og bleskift uden god grund
- Reduceret risiko for UVI, svamp og forværring af decubitus i bleregionen
- Bedre nattesøvn og socialt engagement



## Personale

- Større mental tryghed
- Færre tilfælde af magtanvendelse og udadvendte reaktioner
- Færre spidsbelastninger
- Færre forflytninger
- Mere meningsfuldhed i hverdagen
- Øget motivation – bringe min faglighed i spil med ny viden og tilføre stor værdi



## Kommune

- Frigørelse af ressourcer – imødekomme den store demografiske udfordring
- Lavere udgifter til bleer
- Fastholdelse og lettere rekruttering af medarbejdere
- Gladere og sundere borgere
- Reducere mængden af UTH

## Verdensmål

- Mindre ble-affald og energiforbrug (vask af tøj og linned)

Ble-sensorer  
bidrager også til  
den grønne  
omstilling







Tak for jeres interesse!



# Wear&Care

TECHNOLOGIES

The logo graphic consists of a cluster of approximately 15-20 small circles of varying shades of gray, arranged in a roughly triangular shape pointing to the right.

## Danmark

Wear&Care Technologies ApS  
Elektronvej 10  
2670 Greve  
+45 28 15 45 80

## Tyskland

Wear&Care Technologies GmbH  
Flughafenstraße 59  
70629 Stuttgart  
+49 711 490 52315