

Forskningsstrategi
2026-2028

Forskning med mening

National og international anerkendelse
gennem forskning, der forandrer liv



STENO
DIABETES
CENTER
SJÆLLAND



Forskningsstrategi 2026-2028

Forord	3
De tre faser	4
Dreams & Details	6
DRØMMEN Forskning, der gør en forskel	9
DETALJER De strategiske byggesten	11
PLATFORM Kulturen, der får strategien til at leve	13
Baggrund	14

Fra viden til virkning i praksis

Hos Steno Diabetes Center Sjælland (SDCS) forsker vi for at skabe meningsfuld forandring i livet for mennesker med diabetes. Vores forskning tager udgangspunkt i menneskers hverdag – i det, der virker i praksis. Vi arbejder tæt sammen med patienter, borgere, pårørende, kommuner, almen praksis, hospitaler og det øvrige sundhedsvæsen samt uddannelses- og forskningsinstitutioner. Vores fokus er på at finde nye veje til bedre behandling, forebyggelse og livskvalitet.

Vi kalder det *forskning med mening*: Fra praksis til forskning – og fra forskning tilbage til praksis. SDCS har siden etableringen i 2019 haft et klart mål:

At skabe forskning, der gør en konkret forskel i livet for mennesker med diabetes.

Vi har opbygget et stærkt fundament med praksisnær forskning, hvor vi har et tæt samarbejde med praksis, og en kultur, hvor patienter og fagprofessionelle inddrages aktivt.

Den kommende sundhedsreform stiller nye krav og åbner nye muligheder. SDCS vil tage et tydeligt ansvar og positionere sig som en væsentlig aktør i Region Østjylland inden for patientnær diabetesforskning og -behandling.

Forskningsstrategien her viser, hvordan vi omsætter vores mission til handling – og hvordan vi bidrager til bedre behandling, forebyggelse og livskvalitet for mennesker med diabetes.

Jeg vil gerne sige en stor TAK til Forskningsrådet, patientfølgegruppen, diabetesforskerne i Region Sjælland, centerchefer, kollegaer i den regionale enhed i SDCS og ikke mindst til arbejdsgruppen bag denne strategi. Det har været en spændende rejse at udvikle denne forskningsstrategi sammen med jer. Slutteligt en stor tak til ledelsen hos SDCS for stor opbakning og sparring under hele processen med udvikling af strategien.

God læselyst.



Line Lindahl-Jacobsen
Forskningschef

Fra opbygning til national og international anerkendelse

Forskningen i SDCS tager afsæt i centerets mission, som er:

- At øge livslængden og forbedre livskvaliteten for alle personer med diabetes – uanset bopæl og socioøkonomisk status.
- At mindske sårbare borgeres risiko for at udvikle diabetes og derved reducere ulighed i sundhed.

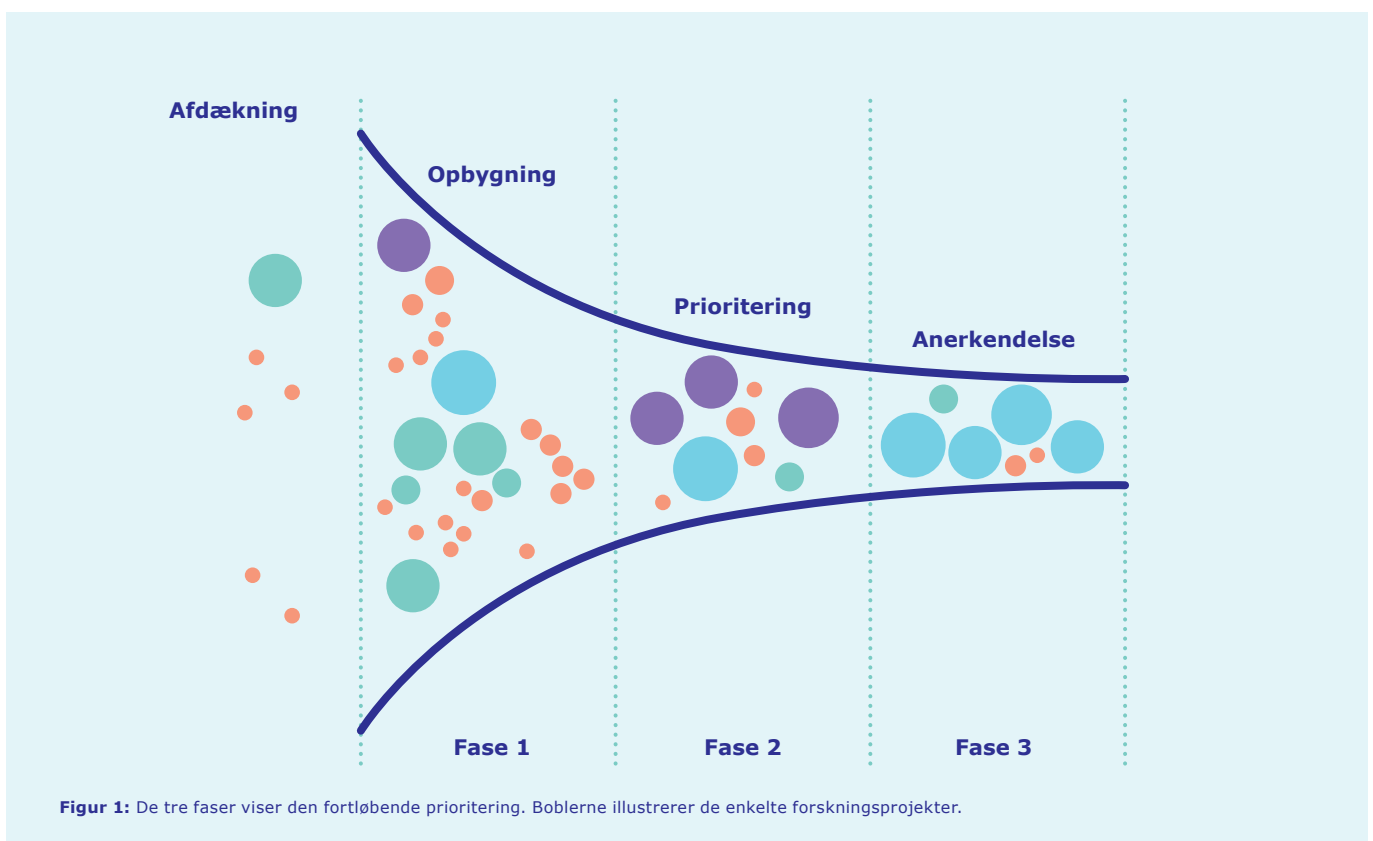
Forskningen i SDCS udføres decentralt af forskere tilknyttet sygehusene, almen praksis, kommunerne samt uddannelses- og forskningsinstitutionerne i Region Sjælland. Forskningen udvikles og udføres i tæt samarbejde med øvrige aktører i sundhedsvæsenet, herunder borgere, personer

med diabetes, praktikere, faglige organisationer, forsknings- og uddannelsesinstitutioner samt de øvrige Steno-centre.

Fra 2020-2025, som dækker **fase 1** og **fase 2**, har vi opbygget og prioriteret forskningsindsatserne. Vi har understøttet og udviklet forskningsmiljøer og fokuseret på at skabe forskning, der gør en forskel for personer, der lever med diabetes, og vi har haft brugere med hele vejen.

Fase 3 – næste skridt på rejsen

Vi vil løfte vores forskning til national og international anerkendelse – ikke blot for kvaliteten af vores videnskab, men for den menneskelige og samfundsmæssige betydning af vores resultater.



Figur 1: De tre faser viser den fortløbende prioritering. Boblerne illustrerer de enkelte forskningsprojekter.



Formålet med fase 3 er således:

- At styrke forskningskvaliteten og videnskabeligt output.
- At øge samarbejde og synlighed nationalt og internationalt.
- At skabe målbare forbedringer i praksis gennem implementeret forskning.

Udviklingen af forskningsstrategiens fase 3 er sket i et tæt samarbejde med de aktører, som forskningen tager udgangspunkt i og vedrører, nemlig patientfølgegruppen, Forskningsrådet, centerledelsen, vores diabetesforskere samt Regional Enhed hos SDCS. Data indsamlet hos disse parter er vendt og drejet i en projektgruppe, som har udviklet den færdige forskningsstrategi.

Forskning i øjenhøjde – fra Sjælland til verden

At forskningsstrategien er udviklet i samarbejde med de aktører, forskningen vedrører, er netop kernen i arbejdet med forskning hos SDCS. Vi tror nemlig på, at den bedste forskning sker i fællesskab. Når vi forener erfaringerne fra patienter, brugere, praksis og forskere, skaber vi resultater, der holder – og som kan skaleres og deles med omverdenen.

Vores mission

- Vi vil fortsætte med at forske tæt på virkeligheden.
- Vi vil være åbne, nysgerrige og samarbejdende.
- Vi vil skabe viden, der virker – og forskning, der forandrer liv.

Dreams & Details

Hvordan skaber vi så forudsætningen for forskning i øjenhøjde og med fokus på samarbejde? Vi har taget udgangspunkt i Dreams & Details-modellen. Modellen bruges til at kigge ind i den nærmeste fremtid og definere, hvad den periode, man står over for, kalder på. Den bygger på en inspirerende drøm, eller en vision, der sætter retning, og et sæt detaljer, der omsætter visionen til handling – understøttet af en platform med det mindset (den kultur) og de rammer, der gør forandring mulig.

I forskningsstrategien bruges modellen som kompas for at forbinde videnskabelig kvalitet med menneskelig mening.

Modellen er udviklet af Jim Hagemann Snabe og Mikael Trolle (2018) og bruges internationalt som ramme for strategisk fornyelse og ledelse med formål.

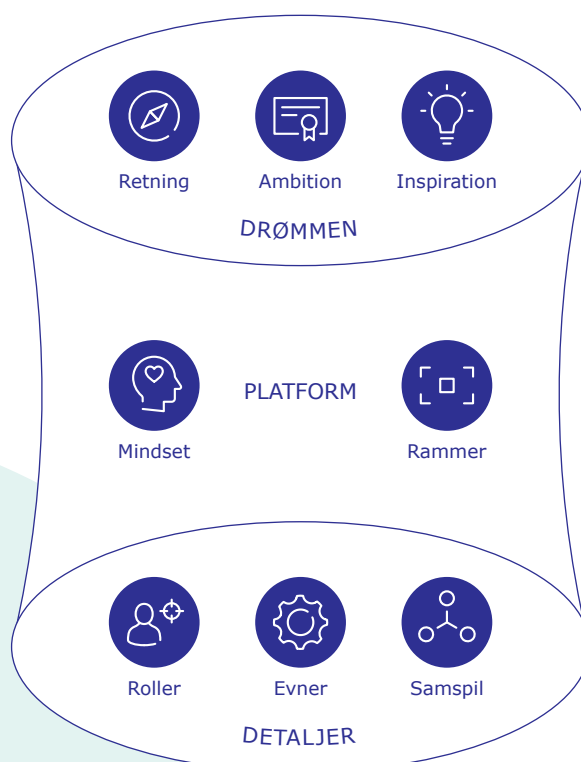
Drømmen udstikker retningen, hvorunder en relevant og meningsfuld ambition kan opnås.

Detaljerne omfatter de roller, evner samt det samspil, som skal udvælges, udvikles og trænes for at skabe det nødvendige potentiale, der skal til for at kunne opfylde drømmen.

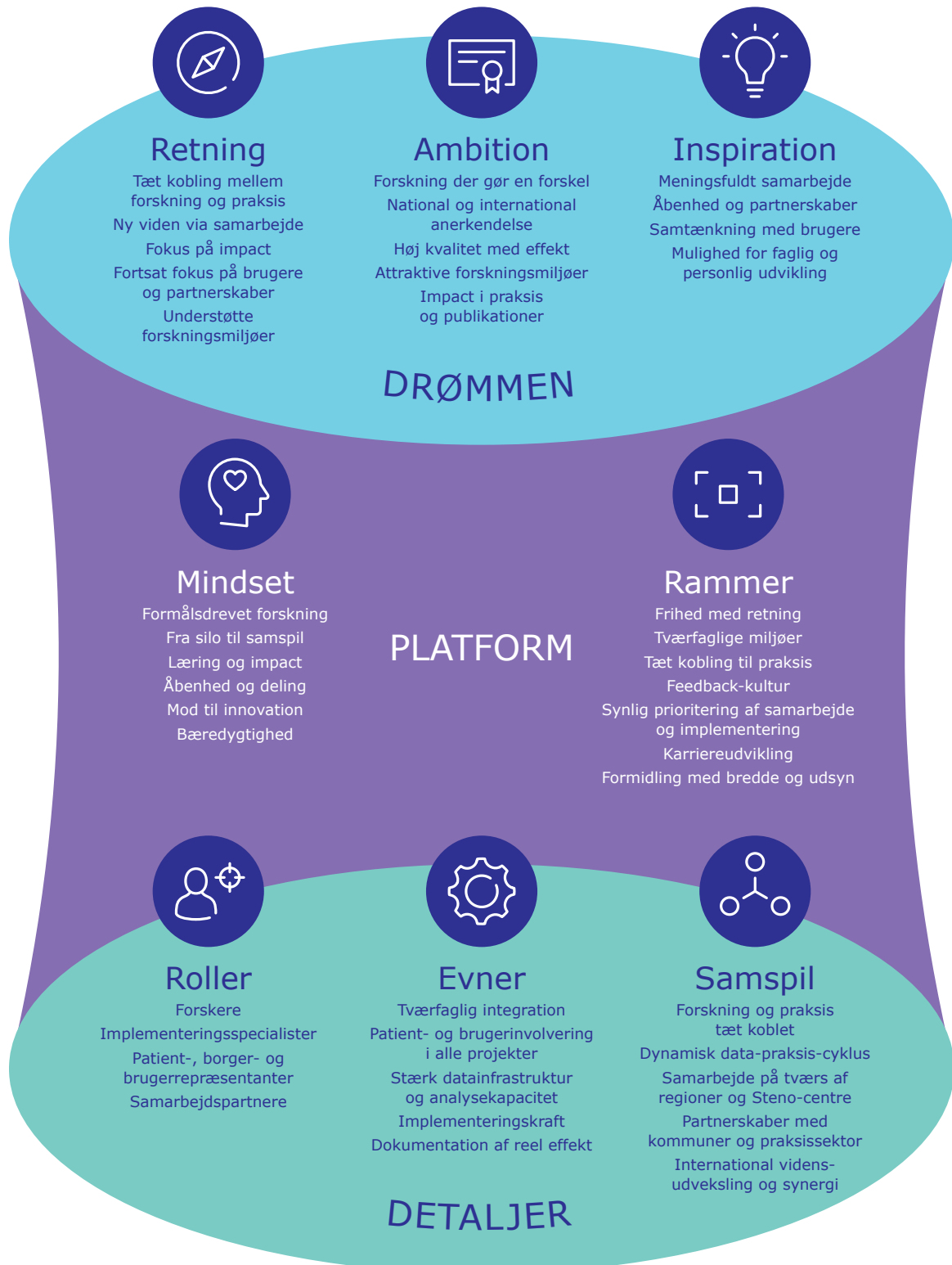
Platformen eller broen forbinder drømmen og detaljerne således, at alle forstår mindsettet, og der gives de optimale rammer for frisættelsen af potentialet.

Med udgangspunkt i denne model for **fase 3** i SDCS' forskningsstrategi afdækker vi:

- Hvad er vores vision/drøm med diabetesforskningen i SDCS?
- Hvilke vigtigste detaljer skal til for at realisere drømmen?
- Hvordan skal mindset og rammer se ud?



SDCS' Dreams & Details-model





DRØMMEN

Forskning, der gør en forskel

SDCS' forskning skal skabe meningsfuld forandring i livet for personer med diabetes. Drømmen er at være et center, hvor forskning og praksis hænger tæt sammen, og hvor resultater kan mærkes i hverdagen. Vi vil inspirere forskere og samarbejdspartnere til at tage del i en meningsfuld og ambitiøs rejse, som er forankret i samspillet mellem mennesker – borgere, patienter, sundhedsfaglige og forskere – og en tro på, at den bedste forskning skabes i fællesskab.

Sammenfattet i én sætning lyder drømmen derfor:

Steno Diabetes Center Sjællands forskning er anerkendt både nationalt og internationalt for sin evne til at skabe meningsfuld forandring i livet for personer med diabetes.

I Dreams & Details-modellen spiller retning, ambition og inspiration hver deres rolle i at konkretisere drømmen – de hænger tæt sammen, men har forskellige funktioner. Denne opdeling bruger vi til at tydeliggøre, hvordan SDCS både formulerer en klar vision for fremtidens diabetesforskning, beskriver konkrete mål for udviklingen, samt hvordan vi søger at motivere og inspirere forskere og samarbejdspartnere til at tage del i arbejdet.



Retning

- At være et center, hvor forskning og praksis hænger tæt sammen
- At udvikle ny viden i mødet mellem mennesker – og få den ud i brug
- At skabe resultater, der mærkes i hverdagen
- At være kendt for vores impact – ikke kun vores output
- At konsolidere vores indsatser ift. brugerinvolvering, partnerskaber og understøttelse af forskningsmiljøer.



Ambition

- At være kendt for forskning, der mærkes, bevæger og forbedrer liv
- At være nationalt og internationalt anerkendt for vores forsknings betydning for mennesker og samfund
- At levere forskning af høj kvalitet med tydelig effekt i menneskers hverdag
- At tiltrække forskere, der ønsker at arbejde med forskning, der føres ud i praksis
- At skabe forskning, hvor impact måles både i publikationer og i forankring i samfundet.



Inspiration

- At inspirere forskere og samarbejdspartnere til at tage del i en meningsfuld og ambitiøs rejse
- At fremme samarbejde, åbenhed og partnerskaber som drivkraft for ny viden
- At forskere og personer med diabetes sammen nytænker, hvordan diabetes forstås, forebygges og behandles
- At styrke forskeres mulighed for faglig og personlig udvikling.



DETALJER

De strategiske byggesten

Med udgangspunkt i vores grundlæggende fokus på praksisnær forskning og aktiv brugerinvolvering beskriver vi her de roller, evner og samspil, der skal omsætte drømmen til handling.

SDCS vil målrettet understøtte forskning i større skala – herunder nationale og internationale kliniske studier – hvor innovation, stærke datagrundlag og internationale partnerskaber bidrager til viden med høj kvalitet og betydelig gennemslagskraft i praksis.



Roller

Forskere

Designer, driver og formidler forskning i tæt koordination med – og inddragelse af – sundhedsfaglig praksis og brugere og sikrer, at projekter adresserer reelle brugeroplevede behov.

Implementeringsspecialister

Omsætter forskning til varige forbedringer i sundhedsfaglig praksis.

Patient-, borger- og brugerrepræsentanter

Sikrer relevans, kvalitet og realisme i forskningsspørgsmål og indsatser.

Samarbejdspartnere

Skaber adgang til ny viden, større studier og international synlighed. Eksempler på samarbejdspartnere kan være sundhedsprofessionelle, brugere, pårørende og forskere fra universiteter i andre lande.



Evner

Tværfaglig integration

Metoder til at kombinere praksis, data og teknologi i én samlet indsats.

Patient- og brugerinvolvering i alle projekter

Metoder til co-creation, brugerrejser og løbende feedback fra personer med diabetes samt pårørende.

Stærk datainfrastruktur og analysekapacitet

Real-world data, digital monitorering, avancerede analyseværktøjer og robuste datastandarder.

Implementeringskraft

Kompetencer inden for forbedringsvidenskab, adfærdændring og skalering af indsatser.

Dokumentation af reel effekt

Systemer og metoder til måling af det, der betyder noget for patienterne, og tilgængelig impact-dokumentation.



Samspil

Tæt kobling mellem forskning og praksis

Forskning designes og testes i virkelige arbejdsgange, og praksis er medudvikler.

Dynamisk data-praksis-cyklus

Data genererer indsigt → afprøves i praksis → justeres, opskaleres og implementeres (fx på baggrund af forandringsmodeller, Plan-do-study-act (PDSA)).

Samarbejde på tværs af regioner og Steno-centre

Delte protokoller, fælles datasæt og større forskningskraft.

Partnerskaber med kommuner og praksissektor

Sikrer, at løsninger også virker i brugernes hverdag.

International vidensudveksling og synergi

Fælles publikationer, netværk og formidling i globalt relevante kanaler.



PLATFORM

Kulturen, der får strategien til at leve

For at drømmen kan blive virkelighed, skal vi have et fælles mindset og nogle rammer, der giver plads til innovation, mod og mening.



Mindset

Den fælles måde at tænke og forstå vores formål

Tema	Beskrivelse	Eksempler i praksis
Formålsdrevet forskning	Vi forsker for at skabe værdi for mennesker	Hvert projekt fokuserer på: Hvad ændrer dette for mennesker med diabetes?
Fra silo til samspil	Vi tænker på tværs af professioner, sektorer og data	Klinikere, forskere og brugere udvikler projekter sammen
Læring og impact	Vi værdsætter læring og refleksion	Projekter evalueres på, hvad vi lærte, og hvilken impact det har haft
Åbenhed og deling	Vi deler viden, så andre kan bygge videre på denne	Deling af resultater, åbne seminarer og samarbejdsfora
Mod til innovation	Vi udfordrer vanetænkning, hvis det tjener brugernes bedste	Afprøvning af nye forskningsformer og partnerskaber
Bæredygtighed	Vi forholder os til bæredygtighed på flere niveauer, bl.a. økonomi, klima og lighed i sundhed	Overvejelse af projekters levedygtighed, livscyklus samt impact på samfundet (økonomi, klima mm.)



Rammer

Systemer og strukturer, der gør mindset muligt

Tema	Hvad det betyder	Eksempler på rammer og initiativer
Frihed med retning	Visionen sætter retningen – forskerne vælger vejen	Forskerne kan søge midler til 'innovative' eller eksperimentelle projekter
Tværfaglige miljøer	Forskningen organiseres i temaer snarere end siloer	Tværfaglige møder og workshops mellem klinikere, forskere, brugere og kommunale partnere
Tæt kobling til praksis	Forskningen udspringer af praksis, og resultater skal ud, hvor livet med diabetes leves	Partnerskaber med brugere, sundhedsfaglige og private aktører
Feedback-kultur	Fælles læring og sparring prioriteres højt	Projekter præsenteres for kollegial sparring og sparring fra brugere
Synlig prioritering af samarbejde og implementering	Samarbejde og impact er i højsædet	Tydelig prioritering af tværfagligt samarbejde og implementeringsstrategi, fx SDCS' Forskernetværk, SDCS' forskerkonference
Karriereudvikling	Understøtte muligheder for karriereudvikling	Rådgivning, mentorordning, udlandsophold, delestillinger
Formidling med bredde og udsyn	Forskningsresultater formidles til brugere og fagprofessionelle nationalt og internationalt	Rammesætning af krav om formidling ifm. ansøgninger til SDCS' forskningspulje

**Projektgruppe for udviklingen
af denne forskningsstrategi:**

Josephine Emilie Jarlgren

forskningskonsulent, stud. MSc., SDCS

Sara Fokdal Lehn

forsker, ph.d., SDCS, PROgrez

Jesper Fleischer

forsker, ph.d., teknologispecialist

Line Lindahl-Jacobsen

forskningschef, ph.d., MPH, SDCS

Vil du vide mere?

Læs mere på:

Kontakt os på

Reference

Snabe, Jim Hagemann & Trolle, Mikael. Dreams & Details
Genopfind din virksomhed og dit lederskab fra en styrkeposition.
Spintype 2018.

© Steno Diabetes Center Sjælland, 2026.
Publikationen kan frit refereres med tydelig kildeangivelse.

Design: BGRAPHIC

Foto: Carsten Andersen, Alamy m.fl.

Forskning i øjenhøjde fra Sjælland til verden

Med denne strategi, bygget på samarbejde og forankring i virkeligheden, glæder vi os til at understøtte diabetesforskningen i Region Sjælland til gavn for borgere og patienter.

Steno Diabetes Center Sjælland
Akacievej 9, 1. sal
4300 Holbæk
Tlf. 59 48 38 90
steno@regionsjaelland.dk

www.stenosjaelland.dk



STENO
DIABETES
CENTER
SJÆLLAND