

# Årsrapport 2023

## Videns- og forskningscenter for multisygdom og kronisk sygdom

Slagelse NSR Sygehuse, Region Sjælland  
2023



**Årsrapport 2023**

Videns- og forskningscenter for Multisygdom og Kronisk Sygdom Slagelse Sygehus (NSR),  
Forskningshuset, Fælledvej 2F, 4200 Slagelse

Januar 2024, 1. udgave

## Indhold

Baggrund.....	5
Formål.....	5
Målsætning og strategi .....	5
Organisering af Videns-og forskningscenteret .....	6
Styregruppe.....	7
Forskere tilknyttet Videns- og forskningscenteret .....	8
Ph.d.-studerende tilknyttet Videns- og forskningscenteret .....	8
Aktiviteter i Videns- og forskningscenteret .....	8
Forskningsprojekter .....	8
CATCH projekt (The Cardio-relay Model for Cross-sectoral Ambulatory Treatment of Congestive Heart Disease based on Personal Health Technology .....	8
Samarbejdspartnere: Kardiologisk afdeling Bispebjerg-Frederiksberg hospital, Digital Health, Danmarks Tekniske Universitet, Cortrium ApS. ....	8
Patientcentrede sammenhængende patientforløb for mennesker med kompleks multisygdom .....	9
Sygdomsmønstre ved forekomst af flere kroniske sygdomme .....	9
Imagine .....	9
Multimorbidit, Utilization and Health Professionals in the Danish Society.....	9
Sundhed tæt på dig .....	9
Multisygdom blandt mennesker med multipel sclerose i Danmark .....	10
Registerstudie: 199+ kroniske tilstande.....	10
Ph.d.-projekter tilknyttet Videns- og Forskningscenteret.....	10
Diagnostic methods and risk stratification tools for coronary artery disease .....	10
Enhancing Coordinated Care for Older Patients with Complex multimorbidity: Developing a Stratification Tool and Evaluating the Effects of Cross-Sectoral Video Meetings on Patient Outcomes ..	10
Relations between general practitioners and patients in Region Zealand and the Capital Region.....	10
Creation of an environment fostering development of care providers and users competence in the context of the transformation into health centered digitally assisted services with a focus on care users' need, preferences and values. A mixed method study in Region Zealand. ....	10
Register-based disease trajectories in cardiovascular conditions compared to trajectories in cardiovascular conditions complicated by psychiatric conditions .....	11
Creating an empowering environment for partnership in decision making for patients with multimorbidity in Melbourne, Australia and in Region Zealand, Denmark. ....	11
Publikationer.....	11
Akademiske afhandlinger (disputats eller ph.d.-afhandling).....	11
Peer-reviewed artikler .....	11
Abstracts .....	13
Foredrag.....	13

Posters .....	14
Undervisning .....	14
Forskergrupper .....	15
Udvalg, Arbejdsgrupper, Selskaber, Netværk .....	15
Arrangementer .....	16
Review-opgaver .....	16
Fonde .....	16
Peer-review - journals.....	16
Konferencer .....	16

## Baggrund

I region Sjælland har 37% af borgerne multisygdom. Iflg. data fra Danmarks Statistisk vil forekomsten af multisygdom stige med 18% frem til år 2060 og en fortsat stigning forventes. Det udfordrer sundhedsvæsnets organisering og sundhedsindsatser, samfundsøkonomien og borgere med multisygdom massivt i årene fremover. Sundhedsvæsnets aktuelle specialisering i mono-sygdomme er ikke indrettet til personer med multisygdom. Personer med kompleks multisygdom har særligt stort behov for koordinerede indsatser i det specialeopdelte sundhedsvæsen. Det giver både organisatoriske udfordringer og i høj grad udfordringer for den enkelte.

Det er dyrt, og mange får ikke den behandling de har behov for. Det er således nødvendigt at gentænke organiseringen af sundhedsvæsnets for at kunne imødekomme denne voksende gruppes behov. På den baggrund blev Videns- og forskningscenter for multisygdom og kronisk sygdom etableret medio 2019 på foranledning af ledelsen på Næstved Slagelse og Ringsted (NSR) sygehuse og ledelsen i Region Sjælland.

## Formål

Formålet med Videns- og forskningscenter for multisygdom og Kronisk sygdom er at skabe grobund for et stærkt forskningsmiljø, med videnskabelig forskning indenfor multisygdom og kronisk sygdom i Region Sjælland i samarbejde med de fire andre regioner. Videns- og forskningscenteret skal bidrage til, at Region Sjælland kommer på forkant med udviklingen, indenfor både multisygdom og kronisk sygdom. Styregruppen har besluttet at Videnscenteret skal være nationalt og at Videnscenteret bør gå forrest på området med multisyge – både pga. demografien og i forhold til rekrutteringsproblemerne i regionen

## Målsætning og strategi

Videns- og forskningscenter for multisygdom og kronisk sygdom taler ind i Sundhedsstyrelsens 2022 strategi om styrkelse af indsatsen i det primære sundhedsvæsen på baggrund af forskning om multisygdom og kronisk sygdom. Ligeledes taler centeret ind i Regions Sjællands strategi ”Sundhed tæt på dig” med fokus på et nært og sammenhængende sundhedsvæsen med borgeren i centrum. Endelig styrker det Næstved, Slagelse og Ringsted (NSR) sygehuses strategi 2020-2023 ”Forskning for bedre sundhed” om at blive bedst til dét, de fleste fejler.

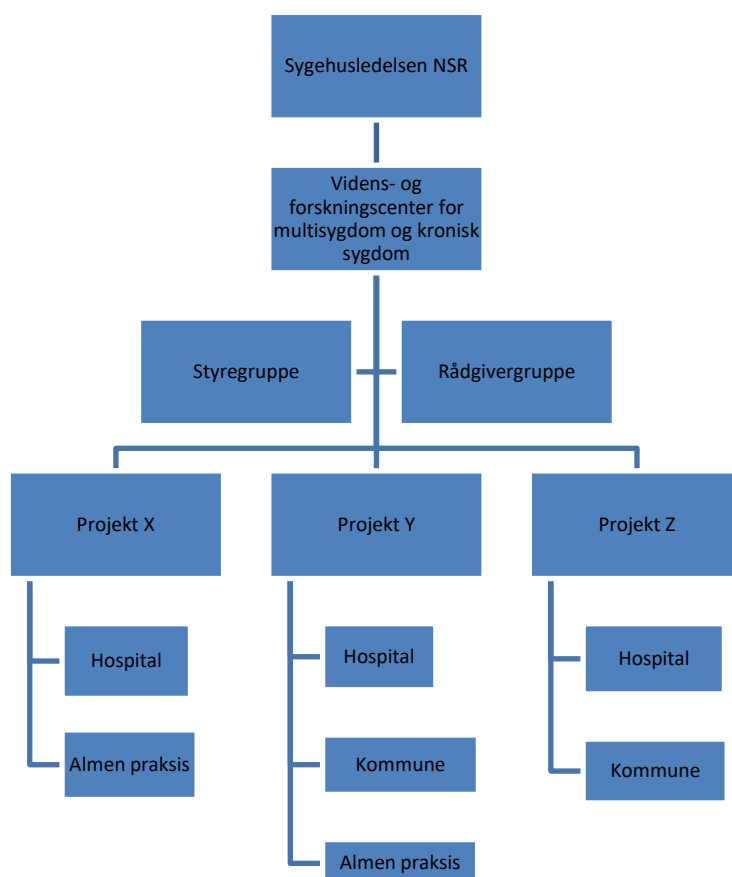
Centeret har i 2023 afholdt 3 workshops med styregruppemedlemmerne med henblik på at skærpe centerets strategi og udarbejde handleplaner med fremtidig prioritering af tre forskningsområder. Centerets strategi er at udvikle og implementere viden om de mest hensigtsmæssige sundhedsfaglige tilbud og organisering af disse i sundhedsvæsenet for mennesker med multisygdom

og kronisk sygdom. Strategien er at finde på centres hjemmeside.

## Organisering af Videns- og forskningscenteret

Centeret er organiseret med en styregruppe og et rådgivende udvalg. Centerleder og klinisk professor i multisygdom og kronisk sygdom, Anne Frølich, refererer direkte til direktøren på NSR sygehuse Niels Reichstein. Til centeret er tilknyttet et klinisk professorat forankret på Institut for Folkesundhedsvidenskab ved Københavns Universitet. Centeret finansieres af midler fra NSR sygehuse, Region Sjælland samt eksterne forskningsmidler fra offentlige og private fonde.

Figur 1: Organisering af Videns- og forskningscenter



## Styregruppe

### Formand:

Niels Georg Reichstein Larsen, Direktør, Slagelse (NSR) Sygehuse, Region Sjælland.

### Medlemmer:

Anne Frølich, Centerleder, Videns- og forskningscenter for multisygdom og kronisk sygdom, Klinisk professor, Center for Almen Medicin, Københavns Universitet.

Dan Brun Petersen, Vicedirektør, Holbæk Sygehus, Region Sjælland.

Berit Lassen, Praktiserende læge, Korsør.

Torben Klitmøller Hollmann, Centerchef, Sundhed og Ældre, Næstved kommune, Region Sjælland (nyt medlem).

Henrik Ancher Sørensen, Forsknings og innovationschef, Data og udviklingsstøtte, Region Sjælland.

John Brodersen, Praktiserende læge, professor, Center for Almen Medicin, Københavns Universitet.

Sidse Marie Hemmingsen Arnfred, Klinisk professor, Københavns Universitet, Forskningsleder, Psykiatri Vest, Slagelse, Region Sjælland.

Susanne Reventlow, Forskningsleder, Professor, Center for Almen Medicin, Københavns Universitet.

Jens Magleby Sørensen, Stabschef, Det Nære Sundhedsvæsen, Region Sjælland (nyt medlem).

Sabrina Edua, Patient- og pårørenderepræsentant.

Michaela Schiøtz, Leder for Sektion for Tværsektoriel Forskning, Center for Klinisk Forskning og Forebyggelse, Bispebjerg og Frederiksberg Hospital, Region Hovedstaden.

## Rådgivergruppe

### Formand:

Niels Georg Reichstein Larsen, Direktør, Slagelse (NSR) Sygehuse, Region Sjælland.

### Medlemmer:

Anne Frølich, professor, leder af Videnscenteret

Camilla Hersom, vicedirektør Danske Regioner

Morten Freil, Direktør, VIVE

Finn Diderichsen, professor emeritus, Københavns Universitet

## Leder og forskere i centret

Anne Frølich, Leder af Videns- og forskningscenter for multisygdom og kronisk sygdom, klinisk professor ved Center for Almen Medicin, Det Sundhedsvidenskabelige Fakultet, Københavns Universitet og Honorary Professor, Deakin University, Melbourne, Australia.

Barbara Ann Barrett, antropolog, Ph.d. Forskningsassocieret ved Center for Almen Medicin, Det Sundhedsvidenskabelige Fakultet, Københavns Universitet. Ekstern lektor ved Tværvideenskabelige Sundhedsstudier, Institut for Mennesker og Teknologi, Roskilde Universitet.

Sanne Lykke Lundstrøm, biomedicinsk ingeniør, Ph.d. Forsker på Center for Klinisk Forskning og Forebyggelse, Bispebjerg og Frederiksberg Hospital, Region Hovedstaden.

Iben Charlotte Aamann, Ph.d., Center for Almen Medicin, Det Sundhedsvidenskabelige Fakultet, Københavns Universitet. Ekstern lektor ved Tværvideenskabelige Sundhedsstudier, Institut for Mennesker og Teknologi, Roskilde Universitet.

Cæcilie Hansen, ph.d. studerende, indskrevet på Det Sundhedsvidenskabelige Fakultet, Københavns Universitet

### Forskere tilknyttet Videns- og forskningscenteret

Anders Stockmarr, Statistiker, Lektor, Compute, Tekniske Universitet, DTU

Nasrin Asgari, Professor, Læge, Institut for regional sundhed, Institut for molekylær medicin, Syddansk Universitet

Michael Hvidberg, sociolog, Ph.d., Senior forsker, York University, UK

### Ph.d.-studerende tilknyttet Videns- og forskningscenteret

Christina Sillasen, læge, Københavns Universitet

Jon André Christensen, sportsmedicin, Københavns Universitet

Cæcilie Hansen, humaniora, Københavns Universitet

Camilla Wong-Smith, folkesundhedsvidenskabs-kandidat, Københavns Universitet

Nikolaj Holm, software ingeniør, Danmarks Tekniske Universitet

Jenny Barr, sygeplejerske, Københavns Universitet, Deakin University, Australia.

## Aktiviteter i Videns- og forskningscenteret

Der har i 2023 været en række forskningsaktiviteter i Centeret, der kort er beskrevet herunder.

### Forskningsprojekter

Der er i Videns- og Forskningscenteret arbejdet på en række forskningsprojekter i perioden. I det følgende er en kort gennemgang af igangværende forskningsprojekter.

#### **CATCH projekt (The Cardio-relay Model for Cross-sectoral Ambulatory Treatment of Congestive Heart Disease based on Personal Health Technology)**

Samarbejdspartnere: Kardiologisk afdeling Bispebjerg-Frederiksberg hospital, Digital Health, Danmarks Tekniske Universitet, Cortrium ApS.

Formålet med CATCH-projektet er at optimere behandling af patienter med hjertesvigt i almen praksis i samarbejde med kardiologer baseret på en ny teknologi. Målet er at reducere udredningstid og behandlerbyrde. Patientens praktiserende læge (via MedCom og eksterne meddelelser) i Lægepraksisser i Region Sjælland og Region Hovedstaden deltager i cluster- randomiseret studie af



den nye organisatoriske model.

### **Patientcentrede sammenhængende patientforløb for mennesker med kompleks multisygdom**

Samarbejdspartnere: Forskningsenden for Almen Medicin, Københavns Universitet, samt de tre andre forskningsenheder for almen medicin, Compute, Danmarks Tekniske Universitet.

Formålet med projektet er at afprøve en ny behandlermodel målrettet patienter med kompliceret multisygdom. Modellen består af forlængede konsultationer på op til 45 minutter i almen praksis. Patientforløbet planlægges i samarbejde med lægen, en sygeplejekoordinator, patienten og pårørende i almen praksis. Der udarbejdes en forløbsplan for forløbet i de tre sektorer og planen formidles elektronisk til kommunen og hospitalet. Patienten henvises så vidt muligt til rehabilitering i kommunen. Behandlermodellen afprøves i Region Sjælland og Region Hovedstaden.

### **Sygdomsmønstre ved forekomst af flere kroniske sygdomme**

Samarbejdspartnere: Compute, Danmarks Tekniske Universitet, Svetha Venkatesh, ARC Australian Laureate Fellow, Alfred Deakin Professor, Co-Director of Applied Artificial Intelligence Institute (A2I2), Deakin University, Fellow of the International Association of Pattern Recognition in 2004.

Formålet er via registre at beskrive hvilke mønstre kroniske sygdomme ved multisygdom forekommer i. Kendskab til disse mønstre skal indgå som grundlag for forebyggelse og behandling af kroniske sygdomme og multisygdom.

### **Imagine**

Samarbejdspartnere: Medicinsk afdeling, M3, Slagelse hospital, Region Sjælland, Institut for Regional Sundhedsforskning, Syddansk Universitet, Mayo Clinic, Minnesota, USA.

Neuroinflammation er korreleret til patientens alder og til kroniske neurologiske sygdomme og medfører øget risiko for død. Desuden relaterer tilstandene sig til forekomsten af andre kroniske sygdomme. Meget tyder på at et højt fitness niveau kan reducere sygdomsfremkaldende proteiner i organismen.

### **Multimorbidiy, Utilization and Health Professionals in the Danish Society**

Samarbejdspartnere: Compute, Danmarks Tekniske Universitet, Center for Almen Medicin, Københavns Universitet.

Resume: Beskrivelse af den danske population med multisygdom i forhold socioøkonomiske faktorer, forbrugsmønstre samt ansatte sundhedsprofessionelle.

### **Sundhed tæt på dig**

Samarbejdspartnere: Slagelse Hospital, Almen Praksis, Korsør.

Projektets formål er at forbedre den samlede medicinske ydelse til mennesker med kompleks multisygdom med udgangspunkt i almen praksis ved brug af videokonferencer. Målet er, at almen praksis opnår specialebaseret faglig sparring med speciallæger fra NSR sygehus til patienter med

kompleks multisygdom (med KOL) baseret på multifaglige videokonferencer.

### **Multisygdom blandt mennesker med multipel sclerose i Danmark**

Samarbejdspartner: Scleroseforeningen.

Formålet er at forstå forekomst og konsekvenser af multisygdom hos mennesker med multipel sclerose (MS): Projektet inkluderer tre del-studier: en indledende spørgeskemaundersøgelse blandt mennesker med MS, efterfulgt af en opfølgende spørgeskemaundersøgelse og interviews blandt mennesker med MS og mindst én anden kroniske sygdomme, samt interviews med neurologer og MS-sygeplejersker.

### **Registerstudie: 199+ kroniske tilstande**

Samarbejdspartner: Arbejds- og miljømedicinsk afdeling, Aalborg Universitetshospital, Region Nordjylland.

Resume: Studiet tilbyder en detaljeret oversigt over mere end 199 kroniske tilstande, sammenkædet med EQ-5D-3L-scorer for sundhedsrelateret livskvalitet og forskellige sundhedsrisici. Studiet udforsker otte specifikke sundhedsrisici: stress, ensomhed, søvnproblemer, fedme/BMI, rygning, fysisk inaktivitet, alkoholforbrug og frugtforbrug. Yderligere undersøger studiet, hvordan disse risici varierer blandt de forskellige kroniske tilstande.

Ph.d.-projekter tilknyttet Videns- og Forskningscenteret

### **Diagnostic methods and risk stratification tools for coronary artery disease**

PhD studerende: Christina Sillasen

Vejledergruppe: Janus Jacobsen, professor, University of Southern Denmark, **Anne Frølich**, professor, University of Copenhagen, Helena

### **Enhancing Coordinated Care for Older Patients with Complex multimorbidity: Developing a Stratification Tool and Evaluating the Effects of Cross-Sectoral Video Meetings on Patient Outcomes**

PhD studerende: Jon André Christensen

Vejledergruppe: Signe Jervelund Smith, associate professor, University of Copenhagen, **Anne Frølich**, professor, University of Copenhagen, Innovation and Research Center for Multimorbidity, Region Zealand, Ditte Høgsgaard, associate professor, University of Southern Denmark.

### **Relations between general practitioners and patients in Region Zealand and the Capital Region**

PhD studerende: Cæcilie Hansen

Vejledergruppe: Ann Dorrit Guassora, Associate professor, University of Copenhagen, **Anne Frølich**, Professor, Innovation and Research Center for Multimorbidity, Region Zealand, Susanne Reventlow, University of Copenhagen, Professor, Christina Fogtmann Fosgerau, Associate professor, University of Copenhagen.

### **Creation of an environment fostering development of care providers and users competence in the context of the transformation into health centered digitally assisted services with a focus on**

**care users' need, preferences and values. A mixed method study in Region Zealand.**

PhD studerende: Camilla Wong Smith

Vejledergruppe: Lars Kayser, Associate professor, Karen Borgnakke, Professor, University of Copenhagen, **Anne Frølich**, Professor, Innovation and Research Center for Multimorbidity, Region Zealand.

**Register-based disease trajectories in cardiovascular conditions compared to trajectories in cardiovascular conditions complicated by psychiatric conditions**

PhD studerende: Nikolaj Holm

Vejledergruppe: Anders Stockmarr, Associate professor, **Anne Frølich**, Professor, Innovation and Research Center for Multimorbidity, Region Zealand, Ove Andersen, Professor, University of Copenhagen

**Creating an empowering environment for partnership in decision making for patients with multimorbidity in Melbourne, Australia and in Region Zealand, Denmark.**

PhD studerende: Jenny Barr

Vejledergruppe: Bodil Rasmussen, Professor, Deakin University, Lars Kayser, Associate professor, University of Copenhagen, **Anne Frølich**, Professor, Innovation and Research Center for Multimorbidity, Region Zealand.

## Publikationer

I perioden er der udgået følgende publikationer fra forskere i Videns- og Forskningscentret:

Akademiske afhandlinger (disputats eller ph.d.-afhandling)

**Elton Lobo.** Developing Technological Support for Informal Caregivers of People living with Stroke. PhD Thesis

**Cathrine Bell.** Managing multimorbidity: a new model for coordinating specialized outpatient care. PhD Thesis.

## Peer-reviewed artikler

Bamberg C, Ladegaard C.T, Aalling M, Jensen DM, Madsen CL, Kamil S, Gudbergson H. Saxild T, Schiøtz ML, Crew J, **Frølich A**, Dominiques MH. Reaching the Frail Elderly for the Diagnosis and Management of Atrial Fibrillation - REAFEL. Int. J. Environ. Res. Public Health. 2023. 20. 6783. <https://doi.org/10.3390/ijerph20186783>.

**Bell C**, Prior A, Appel CW, **Frølich A**, Pedersen AR, Vedsted P. Multimorbidity and determinants for initiating outpatient trajectories: A population-based study. BMC Public Health. 2023. 23.739 <https://doi.org/10.1186/s12889-023-15453-w>

Eriksen CU, Kamstrup-Larsen N, Birke H, Holding SAL, Ghith N, Andersen JS, **Frølich A**. Commentary on the systematic review: Models of care for improving health-related quality of life,

mental health, or mortality in persons with multimorbidity: A systematic review of randomized controlled trials. *J J Multimorb Comorb*. 2023. 13. DOI: 10.1177/26335565231220204

**Frølich A**, Holm A, Andersen JS. Organisation of care in multimorbidity. *Ugeskr Læger*. 2023.185. 42.

**Frølich A**. Multisygdom og polyfarmaci. *Ugeskr Læger*. 2023.185. 42.

Graever L, Issa AFC, Fonseca, VBPD, Melo MM, Silva GPdCd, Nóbrega, ICPd, Svassi, LCM, Dias MB, Gomes, MK, Lapa ES, Jose R, Guimarães RM, Seródio RC, **Frølich A**, Gudbergesen H, Jakobsen JC, Dominguez H. Telemedicine Support for Primary Care Providers versus Usual Care in Patients with Heart Failure: Protocol of a Pragmatic Cluster Randomised Trial within the Brazilian Heart Insufficiency with Telemedicine (BRAHIT) Study. *Int J Env Res Pub*. 2023. 20. 11

**Holm NN, Frølich A**, Andersen O, Juul-Larsen HG, **Stockmarr A**. Longitudinal models for progression of disease portfolios in a nationwide chronic heart disease population. *PLoS ONE*. 2023. 18. e0284496. <https://doi.org/10.1371/journal.pone.0284496>

**Hvidberg MF**, Hernandez M, Petersen K, Davidsen M, Witt FU, **Frølich A**. Ehlers, L. Catalogue of EQ-5D-3L health-related quality of life scores for 199 chronic conditions and health risks in Denmark MDM. *MDM Policy & Practice*. 2023. 8. 1. ISSN 2381-4683

Lau SR, Waldorf F, Holm A, **Frølich A**, Andersen JS, Sallerup M, Christensen SE, Clausen SS, Due TD, Hølmkjær P. Disentangling concepts of inappropriate polypharmacy in old age: a scoping review. *BMC Public Health*. 2023. 23. 245 <https://doi.org/10.1186/s12889-023-15013-2>

**Lobo EH, Frølich A**, Abdelrazek M, Rasmussen, LJ, Grundy J, Livingston PM, Islam SMS, Kensing F. Information, involvement, self-care and support - The needs of caregivers of people with stroke: A grounded theory approach. *PLoS ONE*. 2023. 8. 1. e0281198. <https://doi.org/10.1371/journal.pone.0281198>

**Lobo EH**, Abdelrazek M, **Frølich A**, Rasmussen LJ, Livingston PM, Islam SMS, Kensing F and Grundy J. Detecting user experience issues from mHealth apps that support stroke caregiver needs: an analysis of user reviews. *Front. Public Health* 2023. 11:1027667. doi: 10.3389/fpubh.2023.1027667

**Lobo, EH**, Karmakar, C, Abdelrazek, M, Abawajy, J, Chow, CK, Zhang, Y, Kabir, MA, Daryabeygi, R, Maddison, R, Islam, SMS. Design and development of a smartphone app for hypertension management: An intervention mapping approach. *Frontiers in public health*, 2023, (11): 1092755-1092755

Thomsen MK, Løppenthin KB, Bidstrup PE, Andersen EW, Dalton S, Petersen, LN, Pappot H, Mortensen CE, Christensen MB, **Frølich A**, Lassen U, Johansen C. Impact of multimorbidity and

polypharmacy on mortality after cancer: a nationwide registry-based cohort study in Denmark 2005-2017. *Acta Oncologica*. 2023. 62.12. <https://doi.org/10.1080/0284186X.2023.2270145>

Vedsted P, **Frølich A**. Social health inequity and multimorbidity. *Ugeskr Læger* 2023.185. 42.V06230428

## Abstracts

**Barrett, BA**. Evaluation and development of a patient-centered integrated care model for patients with complicated multimorbidity, oral presentation, WONCA 2023 World Conference, 26.-29. October 2023, Sydney [conference abstract]

JA Christensen, M Marcussen, V Zabell, B Bagger, D Høgsgaard, Mortensen, A, **Lundstrøm, SL, Barrett, BA, Frølich A**, Schou, ST, Berring, LL. Stratification of elderly with multimorbidity in need of cross-sectoral collaboration: a scoping review. *Forskningens Dag Region Sjælland 2023. Forskningens Dag i Region Sjælland*.

## Foredrag

**Barrett, BA**. Evaluation and development of a patient-centered integrated care model for patients with complicated multimorbidity. Oral presentation, WONCA 2023 Sydney, Australien, 25.-29. oktober.

**Frølich A**. Innovation på Københavns Universitet. Besøg fra Ålborg Universitet. 16 januar. 2023.

**Frølich A**. Multisygdom i Region Sjælland. Populationsdata - Region Sjælland, Forslag til hvordan vi kan optimere patientforløb og reducere genindlæggelser. 7.12.2023

**Frølich A**. Integrated patient centred care in people with complex multimorbidity and The CATCH project (Cardio-share Model in General Practice and Ambulatory Clinic in Cardiovascular Diseases supported by Health Technology. Visitors from Deakin University, Melbourne Australia. 29. November. 2023

**Frølich A**. Chronic diseases and multimorbidity – the greatest challenge for our Healthcare Systems? Bavarian – Danish Health Dialogue. Chronic Disease and Multimorbidity Tasks and opportunities for our Healthcare Systems. Munich, Germany, 24. November. 2023

**Frølich A**. Hvad gør vi ved multisygdom i Danmark? Keynote speaker. Week of Health and Innovation. Syddansk Universitet. 8. november. 2023.

**Frølich A**. Multisygdom i Danmark. Klinisk Kvalitets Kvalitetskonference Aalborg Kongres & Kultur Center, 31.oktober

**Frølich A**. Research Perspectives – Multimorbidity in Denmark. An organizational model of multimorbidity and description of illness clusters. IHI Conference - Inequalities in People Living with Chronic Diseases and Multimorbidity, Bella Centeret, København, 15.-17. maj.

**Frølich A.** Behandling af samtidig somatisk og psykiatrisk sygdom. Temaeftermiddag om multisygdom og psykiatrisk sygdom, NSR Sygehuse, 19. juni 2023.

**Lundstrøm, SA.** Reduktion i social ulighed i det tværsektorielle rehabiliteringsarbejde. Keynote speaker, Dansk Stroke Selskab 2023, Severin Kursuscenter, Middelfart, 24. november.

**Lundstrøm, SA.** A new care model for complicated multimorbidity – A cluster randomized pilot study in general practice, municipalities, and hospitals. Oral presentation, WONCA 2023 Sydney, Australien, 25.-29. oktober.

**Lundstrøm, SA.** A new care model for patients with complicated multimorbidity – A cluster-randomised pilot study in general practice, municipalities, and hospitals. Visit by Shane Crowe Sunshine Hospital, Western Health, Slagelse hospital, 4. september.

**Lundstrøm, SA.** A new care model for patients with complicated multimorbidity – A cluster-randomised pilot study in general practice, municipalities, and hospitals. Empowering Health Collaborations - An event to showcase and advance the Copenhagen - Deakin University partnership, Copenhagen, 12. juni.

## Posters

**Barrett, BA, Lundstrøm, SL, Aamann, IC, Frølich, A.** En patientcentreret behandlermodel for patienter med kompliceret multisygdom: En kvalitativ evaluering i almen praksis, kommuner og hospitaler, Forskningens Dag, Roskilde Kongrescenter, 13 november.

**Frølich A, Stockmarr A, Eslava G,** The prevalence and distribution of multimorbidity in the 2015 adult population in Denmark and healthcare services utilization: a register-based study. Åbning af Forskningens Hus, NSR Slagelse Hospital 2023, Region Sjælland, 21.marts.

**Eslava G, Stockmarr A, Holm, NN, Andersen O, Frølich A.** The prevalence and distribution of multimorbidity in the 2015 adult population in Denmark and healthcare services utilization: a register-based study. Health Data Science Day, CHDS-UCPH, 22. June.

**Lundstrøm, SL, Barrret, BA, Frølich A.** A new care model for patients with complicated multimorbidity – A cluster-randomised pilot study in general practice, municipalities, and hospitals, Store Praksisdag 2023, Region Sjælland, Comwell Korsør, 12.-13. maj.

**Lundstrøm SL, Barrret, BA, Frølich A.** A new care model for patients with complicated multimorbidity – A cluster-randomised pilot study in general practice, municipalities, and hospitals. Åbning af Forskningens Hus, NSR Slagelse Hospital 2023, Region Sjælland, 21.3.2023.

## Undervisning

Kursusleder for kursus i multisygdom for KBU-læger, Slagelse sygehus 2023. Anne Frølich.

Kursusleder for kursus i multisygdom læger og sygeplejersker, Slagelse sygehus. Anne Frølich.

Multisygdom udvikling, risikofaktorer, patienten og de professionelles perspektiver, Specialægeuddannelsen i palliativ medicin. Middelfart. 16. november. 2023. Anne Frølich

Master i Sundhedsfremme, Ledelse, intervention og samarbejde i sundhedsfremme, Roskilde Universitetet, efterår 2023 Barbara Ann Barrett.

Master i Sundhedsfremme, Ledelse, teknologi og evaluering, Roskilde Universitetet, efterår 2023, Barbara Ann Barrett og Iben Charlotte Aamann.

ViBIS' kursus Inddragelse af patienter i forskning. Del 2 - Facilitering af og metoder til inddragelse i forskning. Iben Charlotte Aamann.

Ulighed i sundhed. Arbejds- og Socialmedicinsk Afdeling, Holbæk Sygehus. Iben Charlotte Aamann.

## Forskergrupper

Acute Cag (ACUTE CAG - Prognostication of Acute Recovery Capacity) forskergruppe, Københavns Universitet, Danmarks Tekniske Universitet, Region Sjælland.

Dialogisk Kommunikations forskergruppe, IKH, RUC

## Udvalg, Arbejdsgrupper, Selskaber, Netværk

Advisory Board for modning af en Universitetsklinik for multisygdom, Regionshospitalet Viborg, Region Midtjylland, Århus Universitet. Anne Frølich, medlem.

Arbejdsgruppen for nedbringelse af overforbrug af medicin. Sundhedsstyrelsen. Anne Frølich, medlem Region Sjælland.

Danske Regioners nationale følgegruppe for multisygdom, Anne Frølich.

Dansk Selskab for Multisygdom og Polyfarmaci, Anne Frølich, næstformand.

Dansk Selskab for Sundhedsantropologi. Barbara Ann Barrett, medlem.

Den Nationale faglige følgegruppe vedr. forarbejde til kvalitetsmonitorering af kommunal rehabilitering. Anne Frølich, udpeget medlem.

Forskningsnetværk for komplekse interventioner i primærsektoren, Anne Frølich, Sanne Lykke Lundstrøm, Barbara Ann Barrett, Iben Charlotte Aamann medlemmer.

Innovationsnetværk i multisygdom (Anne Frølich, Sanne Lykke Lundstrøm, Barbara Ann Barrett, Iben Charlotte Aamann medlemmer)

Netværk for multisygdom i Region Sjælland og Hovedstaden (Anne Frølich, initiativtager og medlem af arbejdsgruppen)

Multisygdomsnetværket, Forskningsenheden for almen praksis København (Anne Frølich, Sanne Lykke Lundstrøm, Barbara Ann Barrett, Iben Charlotte Aamann medlemmer)

Sundhedsstyrelsens Følgegruppe for multisygdom. Anne Frølich, udpeget medlem.

Steno Diabetes Center Sjællands forskernetværk (Iben Charlotte Aamann)

## Arrangementer

Besøg af Shane Crowe, hospitalsdirektør Sunshine Hospital, Western Health, Melbourne, Australien. Arrangeret af Anne Frølich i samarbejde med Ditte Høgsgaard

## Review-opgaver

### Fonde

Peer reviewer for Næstved, Slagelse and Ringsted hospitals lokale fond, Region Sjælland, Barrett, BA, Lundstrøm SL

### Peer-review - journals

Applied Nursing Research. Sanne Lykke Lundstrøm.

BMC Health Services Research. Anne Frølich.

BMC Nursing. Anne Frølich.

Journal of Advanced Nursing. Sanne Lykke Lundstrøm.

Journal of Multimorbidity and Comorbidity. Anne Frølich.

International Journal of Integrated Care. Anne Frølich.

Public Health. Anne Frølich.

Ugeskrift for læger. Barbara Ann Barrett.

## Konferencer

Multisygdomskonference, national konference arrangeret i samarbejde med Kommunernes Landsforening og Lægemiddelindustrien i Danmark, Roskilde Kongrescenter, 13. marts.

Hvordan skal vi organisere sundhedsvæsenet for mennesker med kompleks multisygdom? Arrangeret i samarbejde med Dansk Selskab for Multisygdom og Polyfarmaci, Københavns Universitet, 25. maj