

STENO DIABETES CENTER SJÆLLAND

PRINCIPPER

VI ARBEJDER...

...BÆREDYGTIGT

...DYNAMISK

...MED AFSÆT I DET EKSISTERENDE

VISION

- AT ØGE LIVSLÆNGDE OG FORBEDRE LIVSKVALITET FOR ALLE PERSONER MED DIABETES, UANSET BOPÆL OG SOCIOØKONOMISK STATUS
- AT MINDSKE SÅRBARES RISIKO FOR AT UDVIKLE DIABETES OG DERVED REDUCERE ULIGHED I SUNDHED

...BRUGERINVOLVERENDE

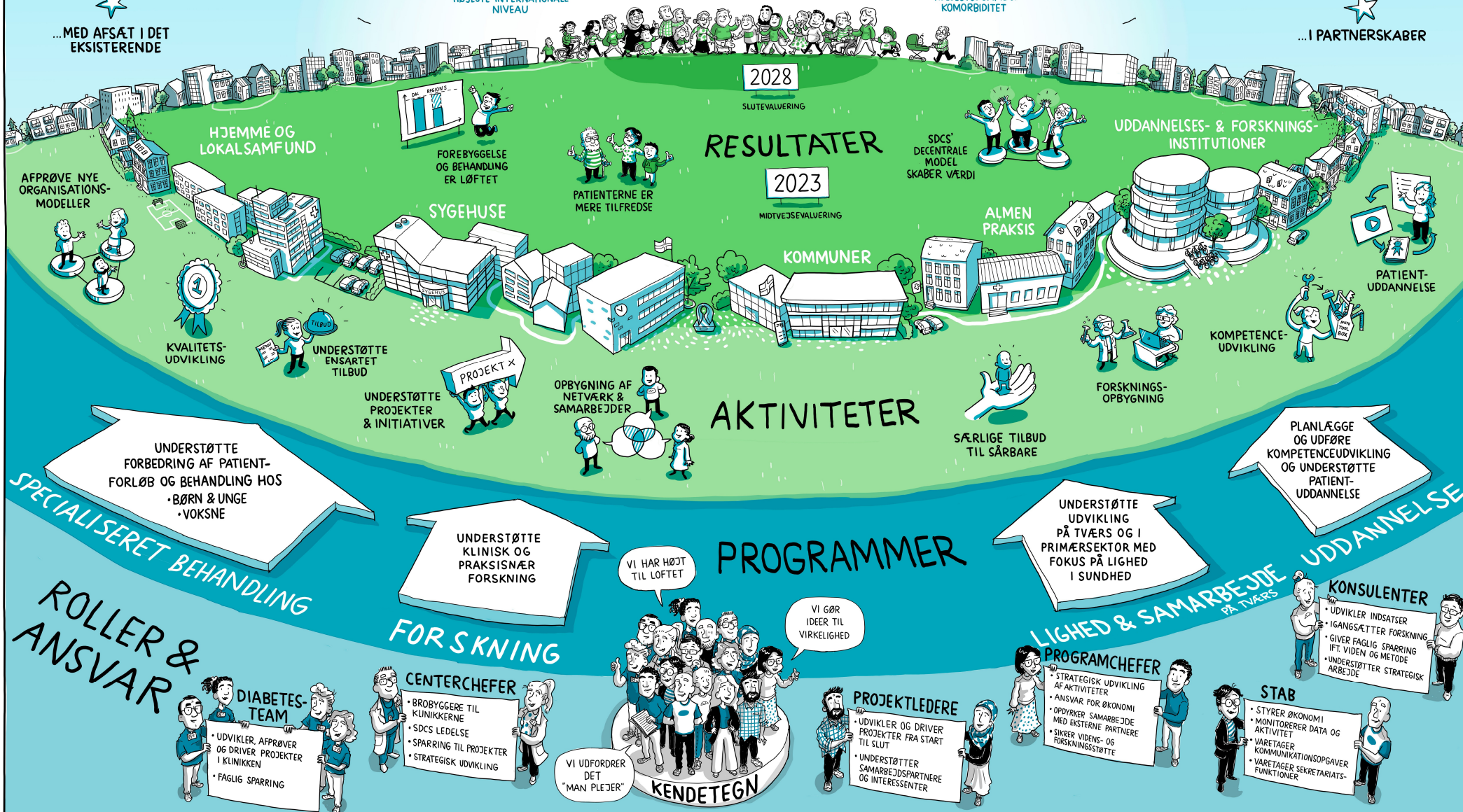
...VIDENSBASERET

...I PARTNERSKABER

AT SKABE PATIENTCENTRERET DIABETESINDSATS PÅ HØJESTE INTERNATIONALE NIVEAU

AT PERSONER MED DIABETES SKAL OPLEVE EN SAMMENHÆNGENDE INDSATS

AT MINIMERE ULIGHED I SUNDHED I RELATION TIL DIABETES, FØLGESYGDOMME & KOMORBIDITET



RESULTATER

2028

SLUTEVUERING

2023

MIDTVEJSEVUERING

AKTIVITETER

PROGRAMMER

ROLLER & ANSVAR

DIABETES-TEAM

- UDVIKLER, AFPRØVER OG DRIVER PROJEKTER I KLINIKKEN
- FAGLIG SPARRING

CENTERCHEFER

- BROBYGGERE TIL KLINIKKERNE
- SDCS LEDELSE
- SPARRING TIL PROJEKTER
- STRATEGISK UDVIKLING

VI UDFORDRER DET "MAN PLEJER"

KENDETEGN



VI HAR HØJT TIL LOFTET

VI GØR IDEER TIL VIRKELIGHED

PROJEKTLEDERE

- UDVIKLER OG DRIVER PROJEKTER FRA START TIL SLUT
- UNDERSTØTTER SAMARBEJDSPARTNERE OG INTERESSENTER

PROGRAMCHEFER

- STRATEGISK UDVIKLING AF AKTIVITETER
- ANSVAR FOR ØKONOMI
- OPBYGGER SAMARBEJDE MED EKSTERNE PARTNERE
- SIKKER VIDENS- OG FORSKNINGSSTØTTE

STAB

- STYVER ØKONOMI
- MONITORERER DATA OG AKTIVITET
- VARETAGER KOMMUNIKATIONSOPGAVER
- VARETAGER SEKRETARIATSFUNKTIONER

KONSULENTER

- UDVIKLER INDSATSER
- IGANGSÆTTER FORSKNING
- GIVER FAGLIG SPARRING IFT. VIDEN OG METODE
- UNDERSTØTTER STRATEGISK ARBEJDE

SPECIALISERET BEHANDLING

UNDERSTØTTE FORBEDRING AF PATIENT-FORLØB OG BEHANDLING HOS

- BØRN & UNGE
- VOKSNE

FORSKNING

UNDERSTØTTE KLINISK OG PRAKSISNÆR FORSKNING

LIGHED & SAMARBEJDE PÅ TVÆRS

UNDERSTØTTE UDVIKLING PÅ TVÆRS OG I PRIMÆRSEKTOR MED FOKUS PÅ LIGHED I SUNDHED

UDDANNELSE

PLANLÆGGE OG UDFØRE KOMPETENCEUDVIKLING OG UNDERSTØTTE PATIENT-UDDANNELSE

AFPRØVE NYE ORGANISATIONS-MODELLER

KVALITETS-UDVIKLING

UNDERSTØTTE ENSARTET TILBUD

SYGEHUSE

UNDERSTØTTE PROJEKTER & INITIATIVER

OPBYGNING AF NETVÆRK & SAMARBEJDER

KOMMUNER

ALMEN PRAKSIS

SÆRLIGE TILBUD TIL SÅRBARE

FORSKNINGS-OPBYGNING

KOMPETENCE-UDVIKLING

PATIENT-UDDANNELSE

SDCS' DECENTRALE MODEL SKABER VÆRDI

UDDANNELSES- & FORSKNINGS-INSTITUTIONER

FOREBYGGELSE OG BEHANDLING ER LØFTET

PATIENTERNE ER MERE TILFREDSE

HJEMME OG LOKALSAMFUND



UDDANNELSES- & FORSKNINGS-INSTITUTIONER

...MED AFSÆT I DET EKSISTERENDE

...DYNAMISK

...BÆREDYGTIGT

VISION

- AT ØGE LIVSLÆNGDE OG FORBEDRE LIVSKVALITET FOR ALLE PERSONER MED DIABETES, UANSET BOPÆL OG SOCIOØKONOMISK STATUS
- AT MINDSKE SÅRBARES RISIKO FOR AT UDVIKLE DIABETES OG DERVED REDUCERE ULIGHED I SUNDHED

...BRUGERINVOLVERENDE

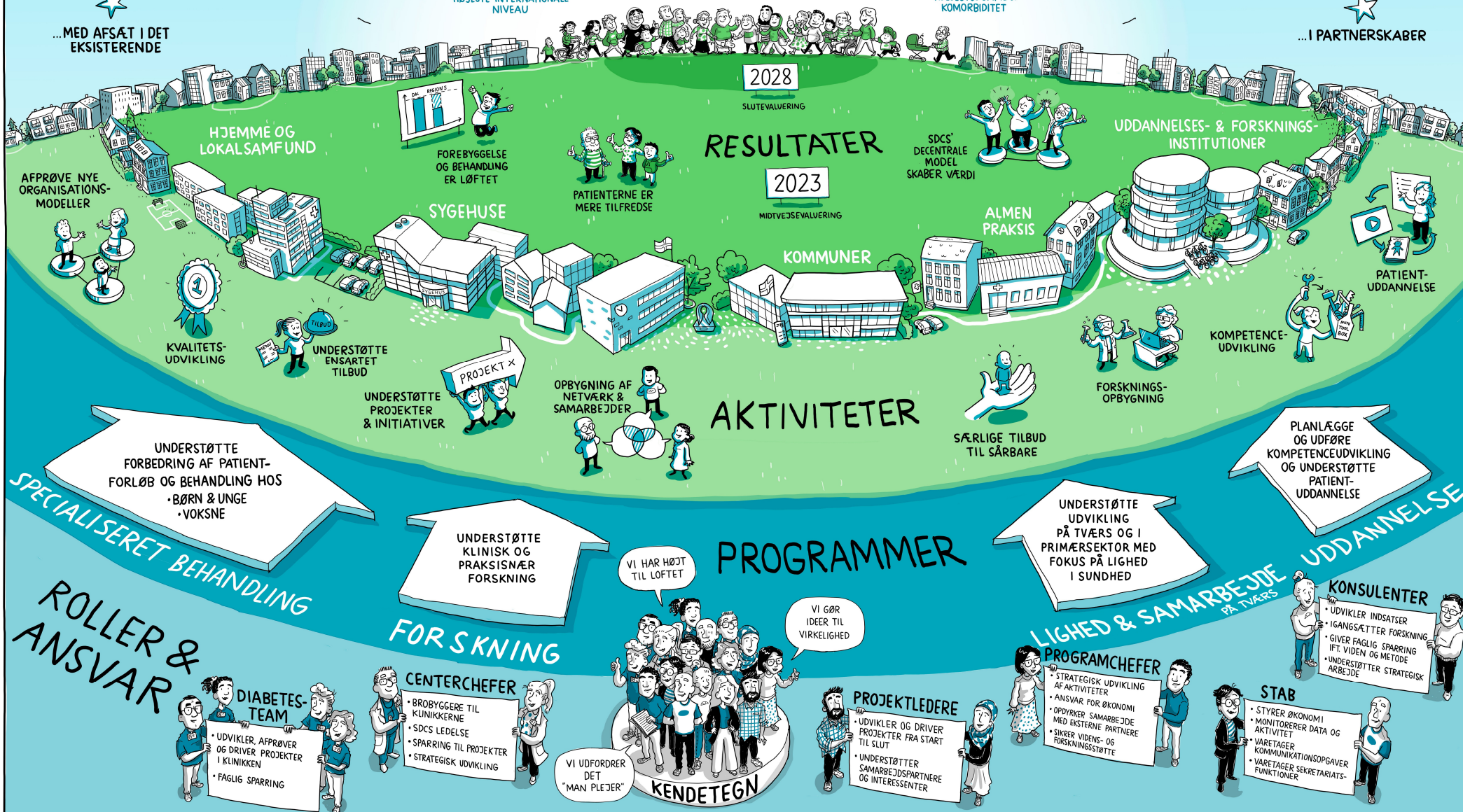
...VIDENSBASERET

...I PARTNERSKABER

AT SKABE PATIENTCENTRERET DIABETESINDSATS PÅ HØJESTE INTERNATIONALE NIVEAU

AT PERSONER MED DIABETES SKAL OPLEVE EN SAMMENHÆNGENDE INDSATS

AT MINIMERE ULIGHED I SUNDHED I RELATION TIL DIABETES, FØLGESYGDOMME & KOMORBIDITET



RESULTATER

2028

SLUTEVUERING

2023

MIDTVEJSEVUERING

AKTIVITETER

PROGRAMMER

ROLLER & ANSVAR

DIABETES-TEAM

- UDVIKLER, AFPRØVER OG DRIVER PROJEKTER I KLINIKKEN
- FAGLIG SPARRING

CENTERCHEFER

- BROBYGGERE TIL KLINIKKERNE
- SDCS LEDELSE
- SPARRING TIL PROJEKTER
- STRATEGISK UDVIKLING

VI UDFORDRER DET "MAN PLEJER"

KENDETEGN



VI HAR HØJT TIL LOFTET

VI GØR IDEER TIL VIRKELIGHED

PROJEKTLEDERE

- UDVIKLER OG DRIVER PROJEKTER FRA START TIL SLUT
- UNDERSTØTTER SAMARBEJDSPARTNERE OG INTERESSENTER

PROGRAMCHEFER

- STRATEGISK UDVIKLING AF AKTIVITETER
- ANSVAR FOR ØKONOMI
- OPBYGGER SAMARBEJDE MED EKSTERNE PARTNERE
- SIKKER VIDENS- OG FORSKNINGSSTØTTE

STAB

- STYVER ØKONOMI
- MONITORERER DATA OG AKTIVITET
- VARETAGER KOMMUNIKATIONSOPGAVER
- VARETAGER SEKRETARIATSFUNKTIONER

KONSULENTER

- UDVIKLER INDSATSER
- IGANGSÆTTER FORSKNING
- GIVER FAGLIG SPARRING IFT. VIDEN OG METODE
- UNDERSTØTTER STRATEGISK ARBEJDE

SPECIALISERET BEHANDLING

UNDERSTØTTE FORBEDRING AF PATIENT-FORLØB OG BEHANDLING HOS

- BØRN & UNGE
- VOKSNE

FORSKNING

UNDERSTØTTE KLINISK OG PRAKSISNÆR FORSKNING

LIGHED & SAMARBEJDE PÅ TVÆRS

UNDERSTØTTE UDVIKLING PÅ TVÆRS OG I PRIMÆRSEKTOR MED FOKUS PÅ LIGHED I SUNDHED

UDDANNELSE

PLANLÆGGE OG UDFØRE KOMPETENCEUDVIKLING OG UNDERSTØTTE PATIENT-UDDANNELSE

AFPRØVE NYE ORGANISATIONS-MODELLER

KVALITETS-UDVIKLING

UNDERSTØTTE ENSARTET TILBUD

SYGEHUSE

UNDERSTØTTE PROJEKTER & INITIATIVER

OPBYGNING AF NETVÆRK & SAMARBEJDER

KOMMUNER

ALMEN PRAKSIS

SÆRLIGE TILBUD TIL SÅRBARE

FORSKNINGS-OPBYGNING

KOMPETENCE-UDVIKLING

PATIENT-UDDANNELSE

SDCS' DECENTRALE MODEL SKABER VÆRDI

UDDANNELSES- & FORSKNINGS-INSTITUTIONER

FOREBYGGELSE OG BEHANDLING ER LØFTET

PATIENTERNE ER MERE TILFREDSE

HJEMME OG LOKALSAMFUND



UDDANNELSES- & FORSKNINGS-INSTITUTIONER

...MED AFSÆT I DET EKSISTERENDE

...DYNAMISK

...BÆREDYGTIGT

VISION

- AT ØGE LIVSLÆNGDE OG FORBEDRE LIVSKVALITET FOR ALLE PERSONER MED DIABETES, UANSET BOPÆL OG SOCIOØKONOMISK STATUS
- AT MINDSKE SÅRBARES RISIKO FOR AT UDVIKLE DIABETES OG DERVED REDUCERE ULIGHED I SUNDHED

...BRUGERINVOLVERENDE

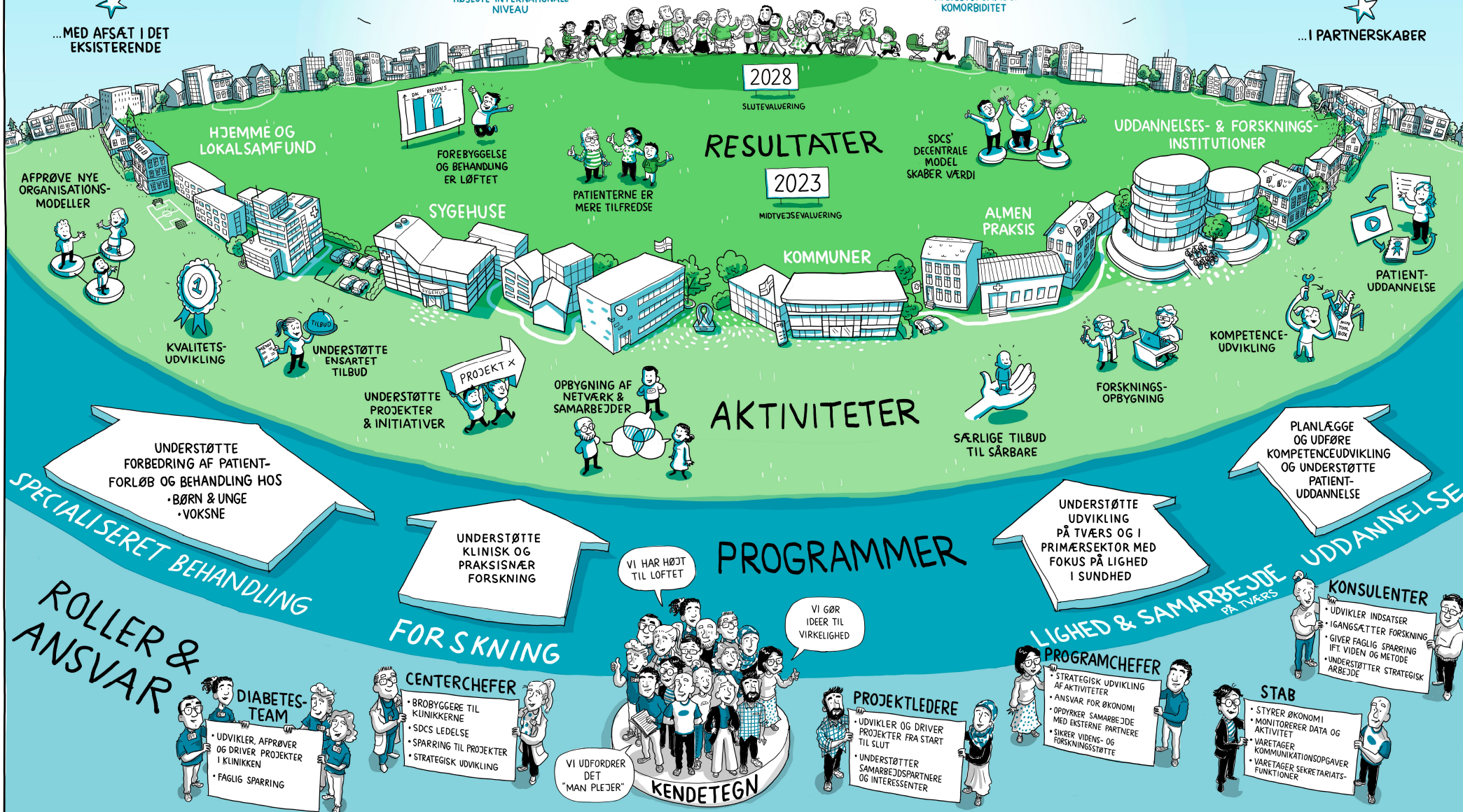
...VIDENSBASERET

...I PARTNERSKABER

AT SKABE PATIENTCENTRERET DIABETESINDSATS PÅ HØJESTE INTERNATIONALE NIVEAU

AT PERSONER MED DIABETES SKAL OPLEVE EN SAMMENHÆNGENDE INDSATS

AT MINIMERE ULIGHED I SUNDHED I RELATION TIL DIABETES, FØLGESYGDOMME & KOMORBIDITET



RESULTATER

2028

SLUTEVUERING

2023

MIDTVEJSEVUERING

AKTIVITETER

PROGRAMMER

ROLLER & ANSVAR

DIABETES-TEAM

- UDVIKLER, AFPRØVER OG DRIVER PROJEKTER I KLINIKKEN
- FAGLIG SPARRING

CENTERCHEFER

- BROBYGGERE TIL KLINIKKERNE
- SDCS LEDELSE
- SPARRING TIL PROJEKTER
- STRATEGISK UDVIKLING

VI UDFORDRER DET "MAN PLEJER"

KENDETEGN



VI HAR HØJT TIL LOFTET

VI GØR IDEER TIL VIRKELIGHED

PROJEKTLEDERE

- UDVIKLER OG DRIVER PROJEKTER FRA START TIL SLUT
- UNDERSTØTTER SAMARBEJDSPARTNERE OG INTERESSENTER

PROGRAMCHEFER

- STRATEGISK UDVIKLING AF AKTIVITETER
- ANSVAR FOR ØKONOMI
- OPBYGGER SAMARBEJDE MED EKSTERNE PARTNERE
- SIKKER VIDENS- OG FORSKNINGSSTØTTE

STAB

- STYVER ØKONOMI
- MONITORERER DATA OG AKTIVITET
- VARETAGER KOMMUNIKATIONSOPGAVER
- VARETAGER SEKRETARIATSFUNKTIONER

KONSULENTER

- UDVIKLER INDSATSER
- IGANGSÆTTER FORSKNING
- GIVER FAGLIG SPARRING IFT. VIDEN OG METODE
- UNDERSTØTTER STRATEGISK ARBEJDE

SPECIALISERET BEHANDLING

UNDERSTØTTE FORBEDRING AF PATIENT-FORLØB OG BEHANDLING HOS

- BØRN & UNGE
- VOKSNE

FORSKNING

UNDERSTØTTE KLINISK OG PRAKSISNÆR FORSKNING

LIGHED & SAMARBEJDE PÅ TVÆRS

UNDERSTØTTE UDVIKLING PÅ TVÆRS OG I PRIMÆRSEKTOR MED FOKUS PÅ LIGHED I SUNDHED

UDDANNELSE

PLANLÆGGE OG UDFØRE KOMPETENCEUDVIKLING OG UNDERSTØTTE PATIENT-UDDANNELSE

AFPRØVE NYE ORGANISATIONS-MODELLER

KVALITETS-UDVIKLING

UNDERSTØTTE ENSARTET TILBUD

SYGEHUSE

UNDERSTØTTE PROJEKTER & INITIATIVER

OPBYGNING AF NETVÆRK & SAMARBEJDER

KOMMUNER

ALMEN PRAKSIS

SÆRLIGE TILBUD TIL SÅRBARE

FORSKNINGS-OPBYGNING

KOMPETENCE-UDVIKLING

PATIENT-UDDANNELSE

SDCS' DECENTRALE MODEL SKABER VÆRDI

UDDANNELSES- & FORSKNINGS-INSTITUTIONER

FOREBYGGELSE OG BEHANDLING ER LØFTET

PATIENTERNE ER MERE TILFREDSE

HJEMME OG LOKALSAMFUND



UDDANNELSES- & FORSKNINGS-INSTITUTIONER

...MED AFSÆT I DET EKSISTERENDE

...DYNAMISK

...BÆREDYGTIGT

VISION

- AT ØGE LIVSLÆNGDE OG FORBEDRE LIVSKVALITET FOR ALLE PERSONER MED DIABETES, UANSET BOPÆL OG SOCIOØKONOMISK STATUS
- AT MINDSKE SÅRBARES RISIKO FOR AT UDVIKLE DIABETES OG DERVED REDUCERE ULIGHED I SUNDHED

...BRUGERINVOLVERENDE

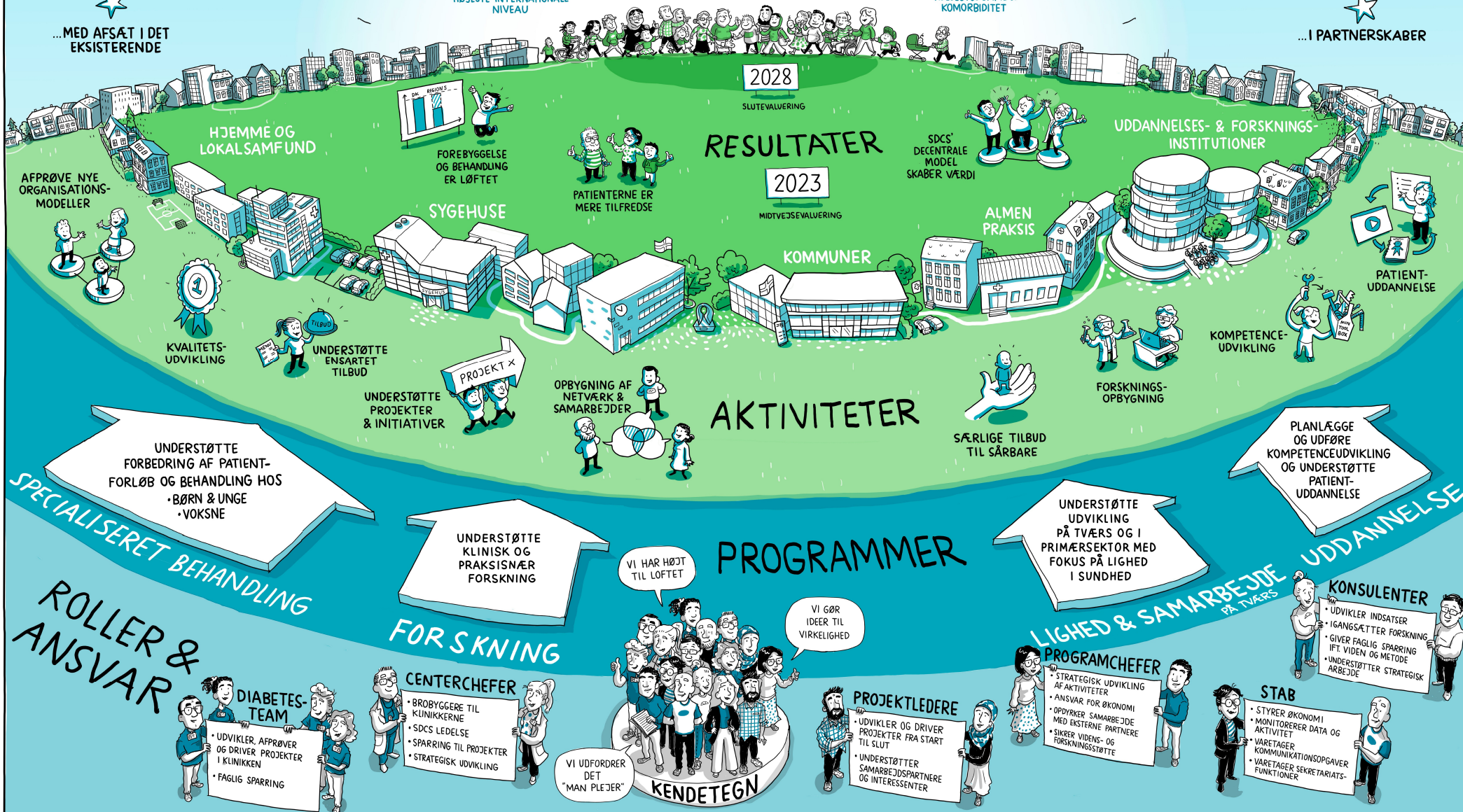
...VIDENSBASERET

...I PARTNERSKABER

AT SKABE PATIENTCENTRERET DIABETESINDSATS PÅ HØJESTE INTERNATIONALE NIVEAU

AT PERSONER MED DIABETES SKAL OPLEVE EN SAMMENHÆNGENDE INDSATS

AT MINIMERE ULIGHED I SUNDHED I RELATION TIL DIABETES, FØLGESYGDOMME & KOMORBIDITET



RESULTATER

2028

SLUTEVUERING

2023

MIDTVEJSEVUERING

AKTIVITETER

PROGRAMMER

ROLLER & ANSVAR

DIABETES-TEAM

- UDVIKLER, AFPRØVER OG DRIVER PROJEKTER I KLINIKKEN
- FAGLIG SPARRING

CENTERCHEFER

- BROBYGGERE TIL KLINIKKERNE
- SDCS LEDELSE
- SPARRING TIL PROJEKTER
- STRATEGISK UDVIKLING

VI UDFORDRER DET "MAN PLEJER"

KENDETEGN



VI HAR HØJT TIL LOFTET

VI GØR IDEER TIL VIRKELIGHED

PROJEKTLEDERE

- UDVIKLER OG DRIVER PROJEKTER FRA START TIL SLUT
- UNDERSTØTTER SAMARBEJDSPARTNERE OG INTERESSENTER

PROGRAMCHEFER

- STRATEGISK UDVIKLING AF AKTIVITETER
- ANSVAR FOR ØKONOMI
- OPBYGGER SAMARBEJDE MED EKSTERNE PARTNERE
- SIKKER VIDENS- OG FORSKNINGSSTØTTE

STAB

- STYVER ØKONOMI
- MONITORERER DATA OG AKTIVITET
- VARETAGER KOMMUNIKATIONSOPGAVER
- VARETAGER SEKRETARIATSFUNKTIONER

KONSULENTER

- UDVIKLER INDSATSER
- IG