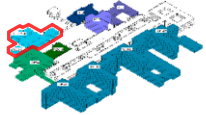


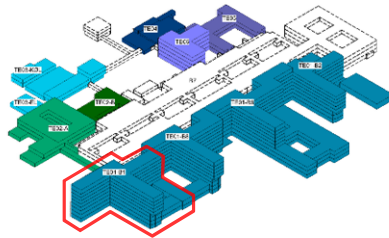
Hvornår flytter vi ind?

2021



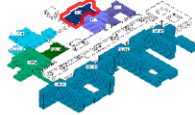
Nyt nødstrømsanlæg
og fjernkølecentral
Køge → Køge

2022



Afsnit fra 7 kliniske
afdelinger
Ca. 670 ansatte
Ca. 200 senge
Ca. 63
ambulatorierum
Køge → Køge

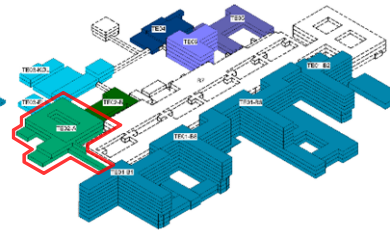
2022



Ny varemottagelse
Køge → Køge

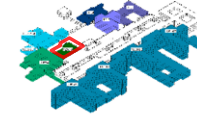
Blande og
cytostatikaenhed
**Roskilde,
Næstved
→ Køge**

2023-26



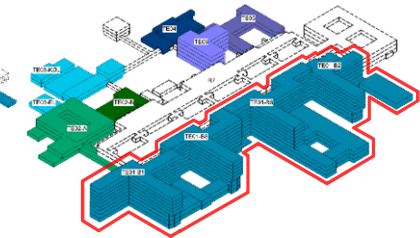
Hovedaktiviteten
fra 4 laboratorier
+ nuklearmedicinsk afd.
Knap 500 ansatte
**Køge, Roskilde,
Næstved,
Slagelse → Køge**

2024



Ny sterilcentral
Køge → Køge

2026



Hovedaktiviteten
fra 16 afdelinger
Hovedaktiviteten
fra billeddiagnostik
og sterilcentralen
Rokader i de eksisterende
bygninger
Ca. 360 senge
(+ 200 senge via ny
aktivitet)
Ca. 2800 ansatte påvirkes
(+ evt. ansatte fra
2022-afdelingerne)
**Roskilde, Næstved →
Køge**