

# ROM knæskinne

## Vejledning til montering

Holbæk Sygehus, Akutafdelingen



Holbæk Sygehus  
Akutafdelingen  
Smedelundsgade 60  
4300 Holbæk

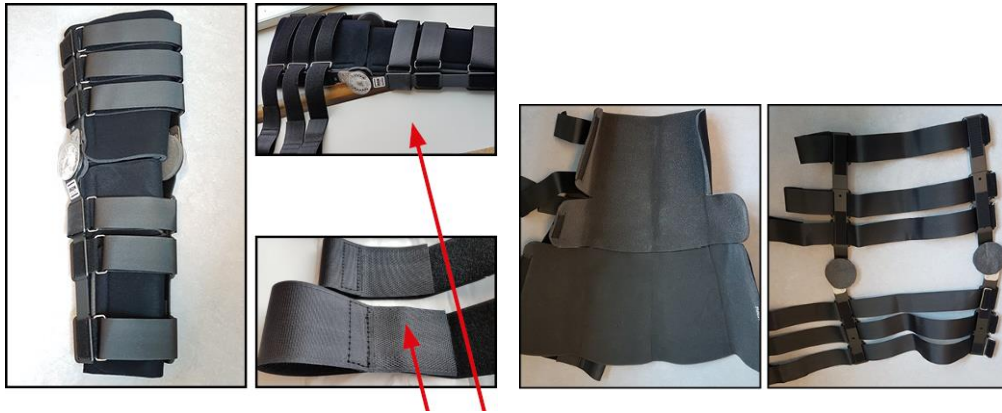
E-mail: [hol-akut@regionsjaelland.dk](mailto:hol-akut@regionsjaelland.dk)

Afdelingstelefon: 59 48 38 00

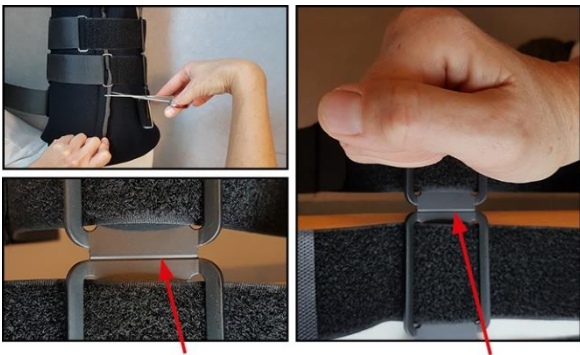
Skadetelefonen: 1818

[www.holbaeksygehus.dk/afdelinger/akutafdeling](http://www.holbaeksygehus.dk/afdelinger/akutafdeling)

Maj 2023



- 1.** ROM knæskinne, samlet.  
Spænd velcrobåndene op og fastgør dem enkeltvis, så de ikke filtrer sammen.
- 2.** Læg indlæg og skinne med velcrobremme fladt, klar til at montere om patientens ben.  
Læg patienten på et leje.
- 3.** Fastgør indlægget over patientens ben, så det sidder fast, men ikke er ubehageligt for patienten.  
Læg skinnen med remme under benet og tjek højden af denne og indlægget.



- 4.** Klip indlægget, så det passer i forhold til patienten. Hvis skinnen er for lang, kan den knækkes i hak over fx en bordkant.



- 5.** Sørg for, at hængslerne flugter med knæet.  
Fastgør skinnen med velcrobånd.
- 6.** Når skinnen er tilpasset og anlagt kan du, som patient, af- og genmontere skinnen selv:  
Afmontér ved at løsne velcrobåndene på både skinnen og indlægget og fjern det samlet.  
Når skinnen skal genmonteres, følger du anvisningerne for montering som beskrevet på disse sider.  
Husk, at hængslerne skal flugte med knæet.