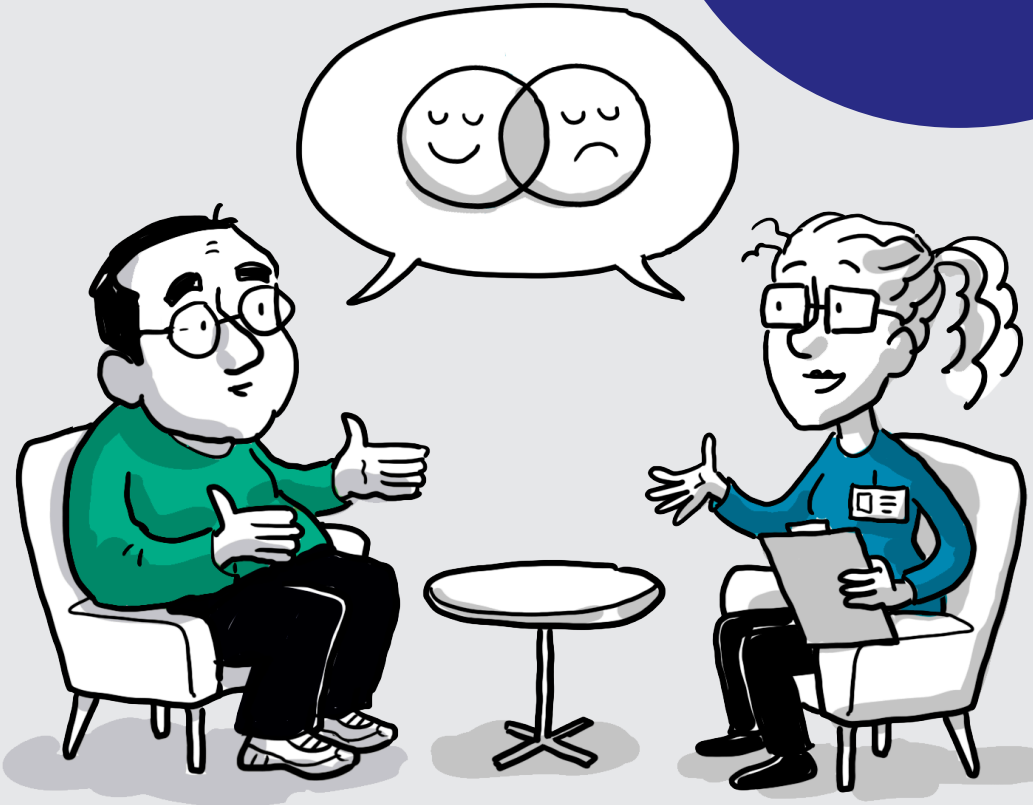




STENO
DIABETES
CENTER
SJÆLLAND



Fusionsklinikken

Et behandlingstilbud for
patienter med psykisk
sygdom og diabetes



Hvad er Fusionsklinikken?

Fusionsklinikken er et specialiseret ambulante behandlingstilbud målrettet patienter med samtidig svær psykisk sygdom og dysreguleret diabetes.

Fusionsklinikken er fordelt på flere geografier: Psykiatrisygehuset i Slagelse, Psykiatrien Syd i Vordingborg, Nykøbing Falster Sygehus, Psykiatrien Øst i Roskilde og Køge Sygehus.

Klinikken drives i regi af Psykiatrien Vest, i tæt samarbejde mellem de Endokrinologiske afdelinger og voksenpsykiatrien i Syd og Øst, samt Steno Diabetes Center Sjælland (SDCS).



Formålet med Fusionsklinikken er, at:

- Patienterne oplever et samlet behandlingstilbud, der øger deres trivsel
- Optimere behandling af samtidig psykisk sygdom og diabetes
- Forebygge og opspore diabetiske senkomplikationer
- Intensivere samarbejdet mellem psykiatri, somatik og andre samarbejdspartnere.

Hvad indeholder behandlingen i Fusionsklinikken?

I Fusionsklinikken tilbydes behandling og psykoedukation som en samlet indsats med samtidig fokus på psykisk lidelse og diabetes. Ud over behandling og psykoedukation kan den psykiatriske del af behandlingen omfatte diagnostik og justering af medicinsk behandling.

I den del af behandlingsindsatsen, som omfatter diabetes, vil behandling og psykoedukation suppleres med øjenundersøgelser, fodstatus, nyrefunktionsundersøgelser, blodsukkerregulering samt tjek af kolesteroltal, blodtryk, EKG, vægt og højde.

Behandlingen udføres af et tværfagligt team, der tilsammen har erfaring med både psykisk sygdom og diabetes, og som mødes med patienten og eventuelt pårørende for sammen at lægge en behandlingsplan.

Fusionsklinikken er bemandet af mange forskellige faggrupper, bl.a. speciallæger fra psykiatrien og endokrinologi, sygeplejersker, fodterapeut, socialrådgiver og klinisk diætist.



Hvordan foregår behandlingen i Fusionsklinikken?

Forløb i klinikken er et tværfagligt, specialiseret ambulante tilbud med mulighed for opsøgende indsats i patientens nærmiljø.

Behandlingstilbuddet er inspireret af F-ACT modellen (Fleksible Assertiv Community Treatment), hvor behandlingen er tilpasset den enkelte patient og således kan være af varierende intensitet.

Med afsæt i den opsøgende indsats vil behandlingen primært foregå som individuel behandling ved hjemmebesøg og ambulante samtaler. I det omfang, det vurderes hensigtsmæssigt, kan en del af behandlingen tilrettelægges som telefon- eller videokonsultationer.



Når en patient er indlagt

Hvis patienter, der er tilknyttet Fusionsklinikken, får behov for indlæggelse, kan Fusionsklinikken være behjælpelig med sparring og udarbejdelse af behandlingsplan i sengeafsnittet.

Fusionsklinikken tilstræber at kontakte afsnittet snarest efter, at patienten er indlagt, og lave aftaler om samarbejdet mellem Fusionsklinikken og afsnittet under indlæggelsen.



Hvordan henvises der til Fusionsklinikken?

Fusionsklinikken modtager henvisninger fra Distriktpsychiatrien, andre ambulante enheder i Psykiatrien, sengeafsnit i Psykiatrien, Endokrinologiske Ambulatorier, samt fra praktiserende læger og speciallæger.

Inklusionskriterier

Følgende kriterier skal være opfyldt:

- ✓ Voksne over 18 år
- ✓ Borgere bosat i alle kommuner i Region Sjælland
- ✓ Svær psykisk sygdom defineret som lidelser inden for det skizofreniforme spektrum samt andre psykoselidelser, bipolar lidelse, svær depression eller svær personlighedsforstyrrelse
- ✓ Dysreguleret diabetes
- ✓ Patienten er motiveret for tilknytning til Fusionsklinikken

Eller:

- ✓ Samlet faglig vurdering som peger på, at patientens diabetesbehandling kan optimeres ved tilknytning til et samlet og intensivt tilbud

Eksklusionskriterier

- Patienter, hvor den psykiske lidelse og patientens diabetesbehandling, kan varetages i primær sektor
- Patienter med igangværende forløb i den regionale retspsykiatri (men vi kan godt modtage patienter, der eksempelvis efterfølgende har dom til behandling)
- Patienter, der ikke er færdigudredt psykiatrisk
- Patienter med demens
- Patienter med mental retardering
- Patienter med autisme
- Patienter med misbrug, der ikke ønsker behandling herfor.



Sådan henviser man til Fusionsklinikken

Henvisning sendes til Psykiatrisk Visitationsklinik.

Interne henvisninger:

Gælder patienter som allerede har forløb i psykiatrien (ambulant eller sengeafsnit).

Henvisningen udfærdiges som best/ord. i Sundhedsplatformen.
Henvisningen stiles til Fusionsklinikken:

SJ PSLASTENO, PSYK. FUSIONSKLINIK STENO

Eksterne henvisninger:

Gælder patienter som ikke har et eksisterende forløb i psykiatrien (dvs. somatiske ambulatorier - og sengeafsnit samt praktiserende læger og speciallæger).

For praktiserende læger og speciallæger: Send henvisning til



.....
Psykiatrisk Henvisningsenhed og skriv "FUSIONSKLINIKKEN" i overskriften.

For somatiske afdelinger i Region Sjælland anvendes lokationsnummer: **34**.

Henvisningen skal indeholde tilstrækkelige oplysninger til, at der kan vurderes, om patientens tilstand falder inden for visitationskriterierne. Beskriv klart hvilke kriterier, som vurderes at være opfyldt. Baggrunden for vurderingen skal fremgå tydeligt. Er du i tvivl så ring endelig til Fusionsklinikken, inden du sender din henvisning (se telefonnummer på bagsiden)

Fusionsklinikken foretager en visitation med udgangspunkt i henvisningen, herunder en vurdering af om patienten forventes at kunne profitere af behandlingstilbuddet. Såfremt henvisningen afvises, gives begrundet afslag til henviser.

Kontakt

Du er altid velkommen til at kontakte Fusionsklinikken:

Via Diabetestelefonen: 59 48 44 00 eller
Direkte tlf.: 58 53 83 70 (alle hverdage kl. 08.00-15.00)

Mail: psy-vest-fusionsklinik@regionsjaelland.dk (OBS: Ikke sikker mail)

Adresse:
Fælledvej 6, 1. sal
bygning 3
4200 Slagelse



STENO
DIABETES
CENTER
SJÆLLAND