



Velkommen til Sjællands Universitetshospital

Dagens program

Kl. 10 – 12: Oplæg omkring Sjællands Universitetshospital

- Introduktion til Sjællands Universitetshospital v. Direktør Trine Alstrup
- Sundhedsklynger v. Konsulent Lise Sjøbeck
- Demensvenligt sygehus v. Chefsygeplejersker Patricia Vallebo Lindhardt og Patricia Vallebo Lindhardt

Kl. 12 – 13: Frokostpause

Kl. 13 – 14.30: Rundvisning

Kl. 14.30 -15.00: Kaffe og kage og tak for i dag



Introduktion til Sjællands Universitetshospital

V. Trine Nordstrøm Alstrup

Vicedirektør



Vores matrikler

NYKØBING F.



ROSKILDE



KØGE



Sjællands Universitetshospitals aktiviteter i Region Sjælland



Kalundborg Sundhedscenter



Holbæk Sygehus



SUH Roskilde



SUH Køge



Næstved Sygehus



Nakskov Sundhedscenter



SUH Nykøbing F



- Anæstesiologisk Afdeling
- Driftsafdelingen
- Pædiatrisk Afdeling
- Klinisk Biokemisk Afdeling
- Reumatologisk Afdeling
- Dermatologisk Afdeling
- Kardiologisk Afdeling
- Neurologisk Afdeling
- Gynækologisk/Obstetrisk Afdeling

- Øjenafdelingen
- Hæmatologisk Afdeling
- Klinisk Onkologisk Afdeling
- Medicinsk Afdeling
- Patologiafdelingen
- Plastik- og Brystkirurgisk Afdeling
- Urologisk Afdeling
- Klinisk Farmakologisk Enhed

- Akutafdelingen
- Anæstesiologisk Afdeling
- Driftsafdelingen
- Reumatologisk Afdeling
- Ortopædkirurgisk Afdeling
- Billeddiagnostisk Afdeling
- Medicinsk Afdeling
- Klinisk Fysiologisk og Nuklearmedicinsk Afdeling
- Øre, Næse, Hals og Kæbekirurgisk Afdeling
- Klinisk Immunologisk Afdeling
- Tand-, Mund- og Kæbekirurgisk Afdeling
- Kirurgisk Afdeling
- Klinisk Biokemisk Afdeling

- Akutafdelingen
- Anæstesiologisk Afdeling
- Driftsafdelingen
- Fysio- og ergoterapeutisk Afdeling
- Ortopædkirurgisk Afdeling

- Pædiatrisk Afdeling
- Klinisk Biokemisk Afdeling
- Gynækologisk/Obstetrisk Afdeling
- Medicinsk Afdeling



Akutsygehus



Røntgen



Øjenafsnit



Tand, mund & kæbe



Klinisk fysiologisk og nuklearmedicin



Klinisk immunologi



Urologi



Plastik- og brystkirurgi



Patologi



Klinisk onkologi



Hæmatologi



Klinisk mikrobiologi

SUH værdimap

ET STÆRKT UNIVERSITETSHOSPITAL

Som universitetshospital er vi forpligtet til at forske, udvikle og uddanne. Det særlige for os er, at vi på tværs af hele Region Sjælland bedriver forskning fra øverste hylde i de store folkesygdomme og dermed matcher bredden i patientgrupperne.

Vi tror på, at høj kvalitet i patientplejen ikke kun kommer af høj specialisering, men også af evnen til at tilbyde empatisk, alsidig og helhedsorienteret pleje. Denne balancegang sikrer, at vi dels kan tilpasse os de skiftende behov i samfundet, og imødekomme både de unikke og mere generelle sundhedsbehov hos den enkelte. Det er vi stolte af.

Blik for hele regionen

På SUH har vi en særlig forpligtelse til at række ud i hele regionen. Vi bidrager til at skabe sammenhæng og samarbejde på tværs af sundhedsvæsenet. Vi anerkender de uligheder, der findes i sundhedsvæsenet, og vi arbejder dedikeret på at mindske dem. Vores vision er at udvide vores omsorg og ekspertise til at dække et større geografisk område, hvor vi kan bidrage til den samme sundhed og trivsel for hele populationen i vores region.

For at sikre gode patientforløb tager vi hånd om hele patienten og ser mennesket bag. Det kræver stærkt samarbejde på tværs af afdelinger, hospitaler og sektorer. Ud fra et mindset om at alle patienter er fælles patienter, løfter vi i flok for at skabe tryk i behandlingen, uanset hvor et forløb starter og slutter. Det stærke samarbejde på tværs af SUH er en forudsætning for et velfungerende sundhedsvæsen nu og i fremtiden.

Mulighedernes hospital

Med et stærkt fællesskab, en flad struktur og hurtig vej til handlinger SUH et hospital, der byder på muligheder. I vores samarbejde på tværs af Region Sjælland har vi ambitioner om konstant at udvikle os og bevare et åbent sind. Vi tilbyder et bredt spektrum af uddannelsesmuligheder fra kurser til kandidatuddannelser.

Vi har en fast overbevisning om det store potentiale i hver medarbejder – et potentiale, vi er engagerede i at hjælpe med at udfolde og realisere. Det er med til at forbedre trivsel, rekruttering og tilknytning og dermed også vores kerneydelse.

Vi vil samtidig være Danmarks mest fleksible universitetshospital. For selvom vi er tilgængelige 24/7/365, finder vi stadig rum til at tilbyde medarbejderne indflydelse på deres arbejdsliv, samtidig med at vi gør os umage med at tilpasse os patienternes skiftende behov og ønsker.

Det modige hospital

På SUH er vi modige. Vi tør være åbne og vise virkeligheden, det svære og uligheden i sundhedsvæsenet, som vi oplever den. Vores mod betyder også, at vi tør gå nye veje og være på forkant med udviklingen. Vi ser muligheder i udfordringer og stræber efter at innovere og forbedre sundhedsvæsenet med nye løsninger, når vilkårene kræver det.

Hver dag gør vi en afgørende forskel i vores patienters liv, som vi gennem en ærlig tilgang inddrager i deres egen behandling. Derfor tør vi også godt sige, at SUH er med til at udvikle kulturen i det danske sundhedsvæsen.

Bæredygtige akutsygehuse

Region Sjællands model for et sammenhængende og samarbejdende sygehusvæsen






- 1 Sikre, at patienten får samme gode behandling på alle sygehusene i Region Sjælland
- 2 Kickstarte et stærkt samarbejde på tværs af sygehusene
- 3 Fusionen af NFS og SUH



Faglig bæredygtighed
Ressourcemæssig bæredygtighed
Organisatorisk bæredygtighed

Det samarbejdende medicinske område

Styrkepositions-sygehuse

-  Populationsansvar Region Sjælland
-  Understøtter indlagte patienter på alle matrikler
-  Tilbyder ambulante kontakter på alle matrikler
-  Vagtforpligtigelse
-  Kompetenceforpligtigelse



Fremtidens SUH



Fremtidens SUH

- Den første sengebygning stod klar i efteråret 2022
- De øvrige bygninger forventes klar til ibrugtagning i september 2026
- Bygges i otte etager, hvoraf de fem øverste er sengeafdelinger
- 719 enestuer, heraf 70 akutsenge
- 38 intensive pladser
- 158 undersøgelsesrum
- 41 operationsstuer
- 5 stråleterapirum
- Fødeafdeling
- Billeddiagnostik
- Akutafdeling



Fremtidens SUH

- **Laboratorie- og nuklearbygning:** Rummer alle laboratoriespecialer, scannerafsnit og areal til pandemiberedskab
- **Sterilcentral:** Produktionslokaler og lager. Alle kirurgiske instrumenter rengøres, steriliseres, pakkes og opbevares
- **Varemodtagelse og apoteksenhed:** Automatiseret varemodtagelse. Selvkørende robotter bringer varer videre ind på hospitalet via et underjordisk tunnel- og gangsystem
- **Steno Diabetes Center Sjælland:** Rummer forskning i diabetes og giver optimal sammenhæng med hospitalets øvrige uddannelses- og forskningsaktiviteter
- **Lægeuddannelse:** 55 studerende starter i september 2024. Plads til i alt 350 lægestuderende på kandidatuddannelse. Samarbejde med Københavns Universitet



Den første sengebygning i Køge



**Enestuer med plads
til overnatning for
pårørende**



Patientopholdsrum



**Gennemstiksskabe
til sengestuer**



Intensivstuer





Affaldsskakte



Automatiseret varemottagelse



Transportrobotter



Rørpost



Medicinblandeenhed

Ny sengebygning i Nykøbing

Ombygning og bygger ny sengebygning

- Ca. 14.000 m²
- 6 etager + kælder og teknik på tag
- 21 sengestuer per etage med mulighed for 27 sengepladser
- Byggeriet forventes at stå færdigt ultimo 2027 med indflytning i slut 1.Q 2028
- Afsat 801,9 mio. kroner



Liggedage og genindlæggelser

- Liggedag er det antal dage, en patient er indlagt på en afdeling
- Vi opgør liggedagene og genindlæggelser i gennemsnit pr. afdeling og pr. kommune
- De patienter der er indlagt i længst tid, er på medicinsk afdeling. Det kan b.la. være geriatriske patienter.
- SUH og Nykøbing F. har lavest liggetid ift. andre sygehuse i regionen
- De sydlige kommuner (Vordingborg, Guldborgsund og Lolland) er de kommuner der har de højeste liggedage
- For genindlæggelser er Guldborgsund og Lolland Kommune ligeledes de der har flest genindlæggelser
- Den største forekomst af genindlæggelser ses hos patienter i alderen 70 - 90+ år



Liggedage og genindlæggelser i tal

- Liggedage SUH, Køge/Roskilde klyngen: 2,3 dage
- Genindlæggelser, SUH, Køge/Roskilde klyngen: 13,2 %

- Liggedage Nykøbing F. klyngen: 3,2 dage
- Genindlæggelser, Nykøbing F. klyngen: 14,9 %

Gennemsnitlig antal liggedage på medicinsk afdeling:

- Køge: 4,9 dage
- Roskilde: 5,1 dage



Sundhedsklynger

v. Lise Sjøbeck

Konsulent for Tværsektorielt Samarbejde og sekretariat for Sundhedsklynge Nykøbing F.

REGION SJÆLLAND
SJÆLLANDS UNIVERSITETSHOSPITAL



- vi er til for dig

Hvad er sundhedsklynger?

Sundhedsklynger er et samarbejde mellem kommuner, hospital og almen praksis, som pr. 1. juli 2022 er etableret omkring akuthospitalerne.

Sundhedsklyngerne skal først og fremmest samarbejde om de borgere/patienter, som kommuner, almen praksis og hospitaler er fælles om. Det vil især sige:

- Ældre medicinske borgere
- Borgere med kronisk sygdom
- Borgere med psykiske lidelser



SUH har tilknyttet to sundhedsklynger

Sundhedsklyngen SUH, Køge/Roskilde

Køge, Solrød, Roskilde, Greve,
Stevns og Faxe

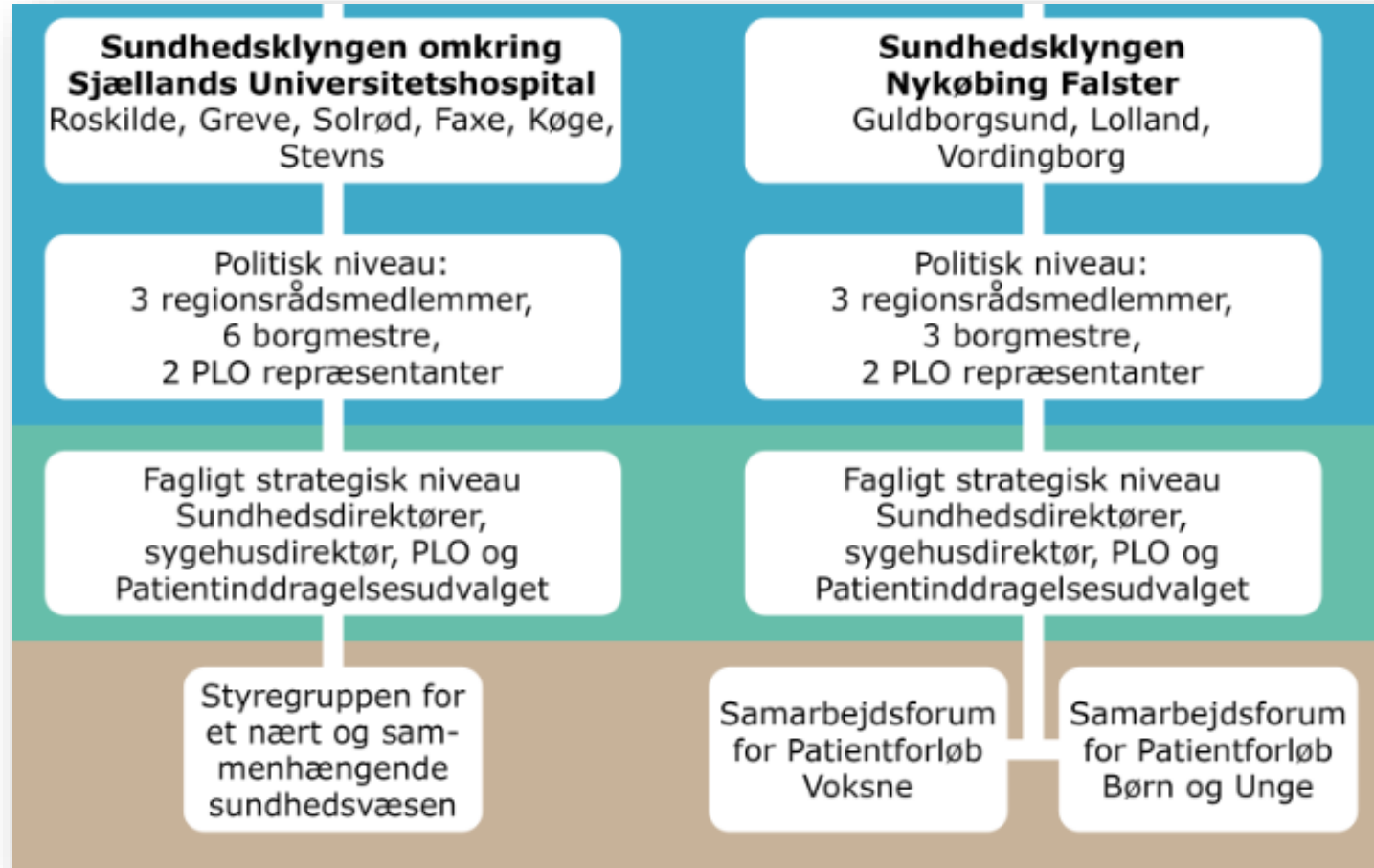


Sundhedsklyngen Nykøbing F

Vordingborg, Guldborgsund og
Lolland



Organisering af sundhedsklynger



Udvalgt projekt i sundhedsklyngen

Sundhedsklyngen SUH, Køge/Roskilde

Gerikom

Speciallæge i geriatri fra SUH tilknyttede de kommunale midlertidige døgnpladser, fx genoptræningspladser og udfører en ugentlig geriatrik vurdering af udvalgte borgere sammen med personalet.

Pårørende inddrages og fælles aftaler og planer dokumenteres mellem sygehus, kommune og praktiserende læge.

Der er undervisning og sparring for personalet og en telefonservice, hvor personale kan ringe ind for akut behov.



Udvalgt projekt i sundhedsklyngen

Sundhedsklyngen Nykøbing F.

Den sidste tid

Samarbejde mellem sygehus, læger og kommuner, der skal give borgere en værdig afslutning på livet og den rette behandling og indsats når der er behov for det.

Skal give borgere den ønskede afsked og bedre mulighed for, at flere kan dø hjemme eller på plejehjem fremfor på sygehuset.

Klæder medarbejdere på til, at kunne holde samtale om den sidste tid med borgere og pårørende samt styrker deres faglige viden omkring behandlingsmuligheder og lindring.



Demensvenligt Sygehus Sjællands Universitetshospital

Linda Mie Røhmer Christensen, Chefsygeplejerske

Afdeling for led- og knoglekirurgi, SUH, Nykøbing F.

Patricia Vallebo Lindhardt, konst. Chefsygeplejerske

Medicinsk afdeling, SUH, Køge



Dagsorden

- Definition på demens
- Data
- Behandling af demens
- Delir
- Demensvenligt Sygehus- Pilotprojekt og Indsatsområde SUH, Nykøbing F.
- Satspuljemidler- anvendt til demensvenligindsats i SUH, Køge
- Udfordringer i sundhedsvæsenet nu og i fremtid med et stigende antal ældre mennesker
- Spørgsmål



Definition på demens

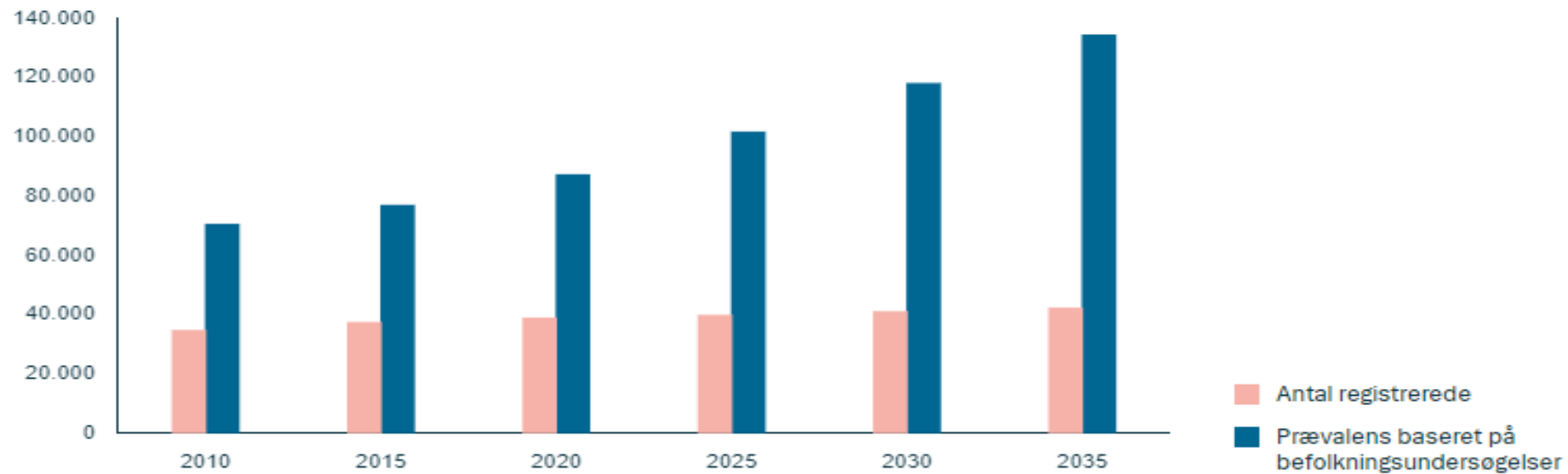
- Demens er betegnelsen for en tilstand, man kommer i, når mentale færdigheder bliver svækket på grund af sygdom i hjernen.
- Demens er altså ikke en specifik sygdom, men er et tegn på sygdom i hjernen, som viser sig ved svækkede kognitive funktioner.
- Demens er især karakteriseret ved svækkelse af funktioner som svigtende hukommelse og koncentrationsevne, svækket orientering, sproglige forstyrrelser, ofte ledsaget af ændringer i personlighed og adfærd.
- En diagnose, der stilles af læge efter udredning

Kilde: National Videncenter for Demens



Hvad fortæller data os?

Forekomst af demens i Danmark blandt +65-årige, 2010-2035



Demens er hyppigst i alderdommen

Alder	Mænd % (ADI)	Kvinder % (ADI)	Begge køn % (EBC)
60-64 år	1,4	1,9	0,5
65-69 år	2,3	3	0,9
70-74 år	3,7	5	2,6
75-79 år	6,3	8,6	6,1
80-84 år	10,6	14,8	14,8
85-89 år	17,4	24,7	23,7
90-94 år	33,4	48,3	-

Tabel 2.1 Alders- og kønsopdelte prævalensrater for demens udarbejdet af henholdsvis *Alzheimer's Disease International* (ADI) og *European Brain Council* (EBC).



BEHANDLING

Medikamentel behandling

Støtte og omsorg

Træning

REGION SJÆLLAND
SJÆLLANDS UNIVERSITETSHOSPITAL



- vi er til for dig

STØTTE OG OMSORG

REGION SJÆLLAND
SJÆLLANDS UNIVERSITETSHOSPITAL



-vi er til for dig

MINDST lige så vigtig som
medicinsk behandling

- Mad
- Medicin
- Stimulation
- Personlig pleje

Delir

Nyopstået – dvs. **akut eller subakut** – og fluktuerende kognitiv svækkelse domineret af nedsat opmærksomhedsfunktion.

Nedsat hukommelse, desorientering, tankeforstyrrelser evt. hallucinationer/illusioner.

Psykomotoriske forstyrrelser og ofte døgnrytmeforstyrrelser.

Udløses af somatisk sygdom eller/og af medicin.

Deliria's = forrykt

De = fra/væk/bort fra

*Lira = spor (i marken)
plovfure*



Forekomst

- Hos ældre indlagte 30-60 %
- Hos postoperative ældre op mod 50 %
- Endnu højere ved kendt demens: DSD
- Endnu højere hos gamle på intensiv afdeling og i palliative settings

Morandi; Bellili. European Geriatric Medicine (2020) 11:53-62

Martin Schultz et al. Ugeskrift f Læger 2021

Mercantonio NEJM 2017

Inouye SK et al. The Lancet 2014,

Wilson et al. Nature Rev Dis Primers. 2020,

Delirium Grundbogen. FadL's Forlag. Red: Marie Collet mfl. 2022.



DEN DELIRØSE PATIENT

- Kan være svær at opdage
- Er dårlig til at udtrykke egne behov
- Kan være svær at passe
- Kan være besværlig at have på en afdeling
- Kan kræve mange ressourcer
- Kan være farlig
- Kan have bekymrede og opmærksomhedskrævende pårørende

KRÆVER STOR VIDEN OG PROFESSIONALISME AT HÅNDTERE



Forebyggelse

The New England Journal of Medicine

© Copyright, 1999, by the Massachusetts Medical Society

VOLUME 340

MARCH 4, 1999

NUMBER 9



A MULTICOMPONENT INTERVENTION TO PREVENT DELIRIUM IN HOSPITALIZED OLDER PATIENTS

SHARON K. INOUE, M.D., M.P.H., SIDNEY T. BOGARDUS, JR., M.D., PETER A. CHARPENTIER, M.P.H.,
LINDA LEO-SUMMERS, M.P.H., DENISE ACAMPORA, M.P.H., THEODORE R. HOLFORD, Ph.D., AND LEO M. COONEY, JR., M.D.

Kognition
Nattesøvn
Mobilisering
Syn og hørelse
Hydrering



Delirium håndtering



Tværfaglig indsats

Stressreduktion



Pårørende
samarbejde

REGION SJÆLLAND
SJÆLLANDS UNIVERSITETSHOSPITAL



- vi er til for dig

Skærmet miljø

Enestue, alternativt vinduesplads

TV og radio med omtanke

Rolig miljø, undgå flytninger

Sikre genkendelighed, egne ting,
gentagelser, fast dagsrytme

Passende belysning, forskel på nat
og dag

Dæmp lyde om natten og undgå
forstyrrelser

Patienten har behov for ro



Derfor er demensvenlighed vigtig

- Ligesom alle andre får mennesker med demens mange forskellige sygdomme og skader. De kommer i vores ambulatorier, til blodprøvetagning, får taget røntgen og så bliver de indlagt planlagt og akut på de forskellige afdelinger på vores sygehus
- Mennesker med demenssygdom, **har særlige behov** for støtte og hjælp pga. både kognitive vanskeligheder, vanskeligheder i forhold til kommunikation og i mange tilfælde også ændringer i følelsesliv og adfærd
- Vanskeligheder og ændringer gør, at der er større risiko for, at **patientsikkerheden** kompromitteres
- Erfaringer peger på, at kompetenceudvikling af personalet, organisering af arbejdsgange og demensvenlig indretning kan medvirke til at:
 - 1) Forebygge situationer, hvor **trygheden og sikkerheden** er i fare, fordi patientens udfordringer og behov ikke imødekommes
 - 2) Øge **kvaliteten** af behandlingen, og **risikoen for udvikling af delirium** bliver formodentlig reduceret



Demensvenligt Sygehus, SUH Nykøbing F.

Forsøg med demensvenligt Sygehus - på en Akutafdeling



Styregruppe: Lokal projektleder og udviklingssygeplejerske Lena Henriksen¹ (mail: lhi@regionsjaelland.dk), Udviklingssygeplejerske Helle Lerche Ipsen², Ledende oversygeplejerske Tomm Hansen², Sygeplejefaglig vicedirektør Inge Paamejer³, Kvalitetskonsulent Marianne Frandsen³, Projektleder Lisette Lind Larsen³, Specialansvarlig overlæge Hanne Jørsboe³
¹ Medicinsk afdeling, ² Akutafdelingen, ³ Nykøbing F. Sygehus

Kompetenceudvikling



Hvad fylder på en akutafdeling



Morgenundervisning og staffmeeting

MÅL: 90% HAR GENNEMGÅET E-LÆRING PR. 1.5.2019

Læger	= 100 %	
Pleje	= 100 %	
Sekretærer	= 100 %	

ABC demensvenligt sygehus
 ABC demens på hospital
 ABC demens for læger



Daglig CAM-screening af alle

Fysiske rammer



Lokale fotos stillet til rådighed af medarbejder



Skiltning/piktogrammer

Oprydning



Før



Efter

Flytbar bænk



Organisering

Prioriteret patientforløb
 Pårørendeinddragelse



Kendt med nedsat kognition?
 Markering med stillezoneskilt
 Pjecen Delirium / akut konfusion



Aktivitetskasse



Kitboks



Demensvenlighed

Afdeling for led- og Knoglekirurgi, SUH, Nykøbing F.

- Ledelsesmæssigt prioriteret fokusområde
- Nøgleperson
- Skills, E-læring – kompetenceudvikling af personale
- Retningslinjer
- Frivillighedspersoner

Vi har fokus på at skabe tryghed og omsorg for vores demente patienter og også alle vores andre patienter 😊



Satspuljemidler til demensvenlige initiativer 2020

Kompetence udvikling

- Demens og Delir
- Behandling



Fysisk indretning

- Foldeskærme, mørklægningsgardiner, piktogrammer
- Kugledyner, Ipad, sanse vogn

Udfordringer i sundhedsvæsenet nu og i fremtid med et stigende antal ældre mennesker

Udfordring:

- Stigende ældrebefolkning
- Mangel på sundhedsfagligt personale
- Sygepleje og behandling, som vi kender i dag vil ændre sig

Faktorer af afgørende i fremtiden:

- Frivillighedspersoner kommer til at gøre en forskel (vores ansvar at kompetenceudvikle og forventningsafstemme)
- Kompetenceudvikling, fysiske rammer og organisering
- Behandling i eget hjem – tæt på borgeren



SPØRGSMÅL TIL REGIONSÆLDRE RÅDET

Er vores tilbud til mennesker med demens, når indlagt på hospital godt nok?

Kan vi gøre det bedre?



Tid til spørgsmål



REGION SJÆLLAND
SJÆLLANDS UNIVERSITETSHOSPITAL



- vi er til for dig