



Informationsmøde

for deltagere i PFAS-helbredsundersøgelsen

30. august 2021
Arbejds- og Socialmedicinsk Afdeling,
Holbæk Sygehus



REGION SJÆLLAND
HOLBÆK SYGEHUS



- vi er til for dig

Hvem er vi?

REGION SJÆLLAND
HOLBÆK SYGEHUS

-vi er til for dig

Arbejds- og Socialmedicinsk Afdeling, Holbæk Sygehus

Arbejds- og miljømedicin

Ledende overlæge Ann Lyngberg

Overlæge Jonas Winkel Holm

Speciallæge Janne Møller

Læge Paula Hammer



Psykiatrien Vest, Slagelse

Specialpsykolog Karen Riis-Hansen

Syddansk Universitet, Miljømedicin

Samarbejdende institution - forskere

Professor Tina Kold Jensen

Professor Philippe Grandjean

Velkommen



Dagsorden

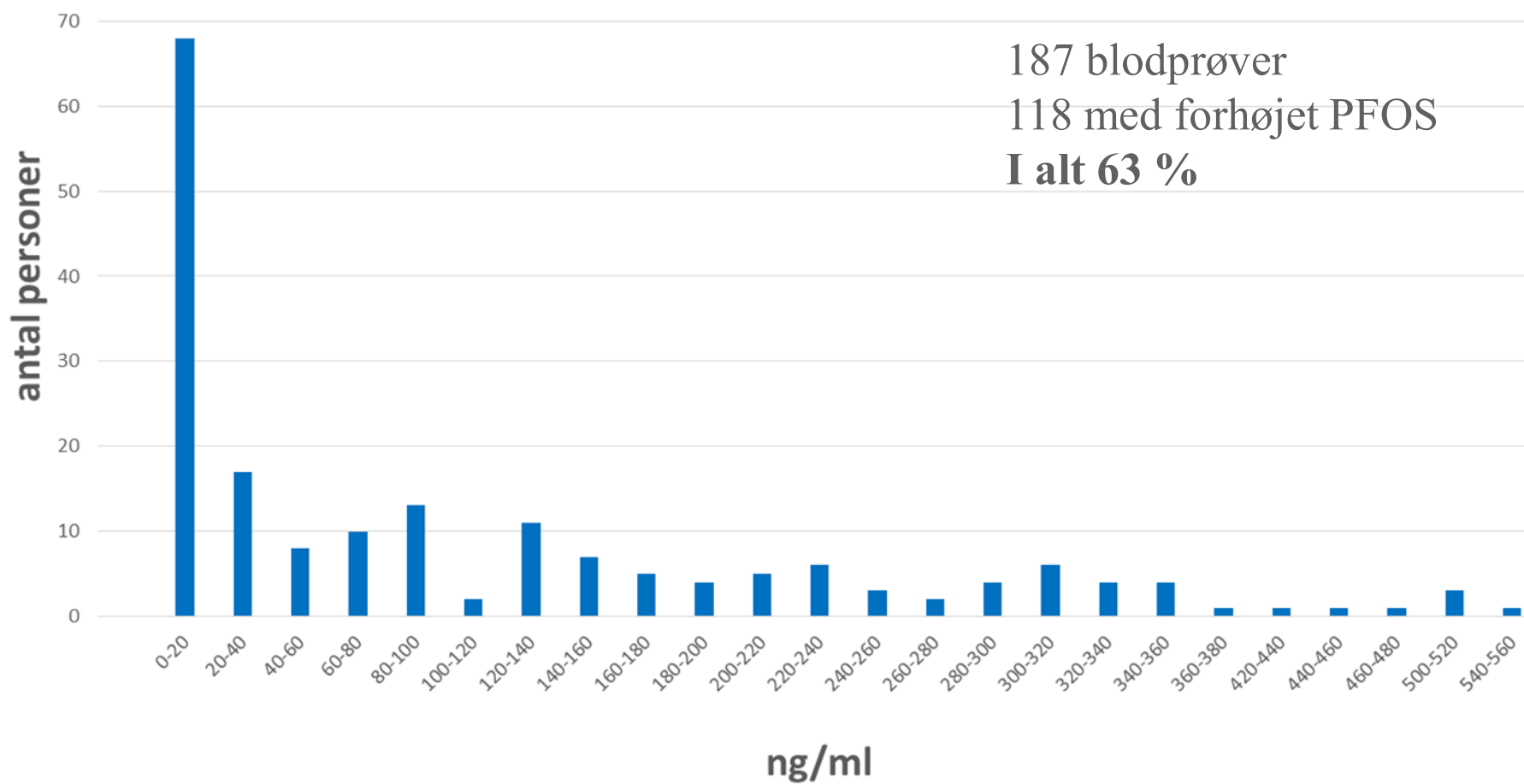
- 17:00 – 17:05 Velkomst
- 17:05 – 17:15 PFAS-blodprøvesvarene
- 17:15 – 17:35 Helbredseffekter af PFAS - fokuspunkter
- 17:35 – 18:00 Pause
- 18:00 – 18:20 Planer for opfølgning og forskning
- 18:20 – 18:50 Spørgsmål
- 18:50 – 19:00 Afrunding



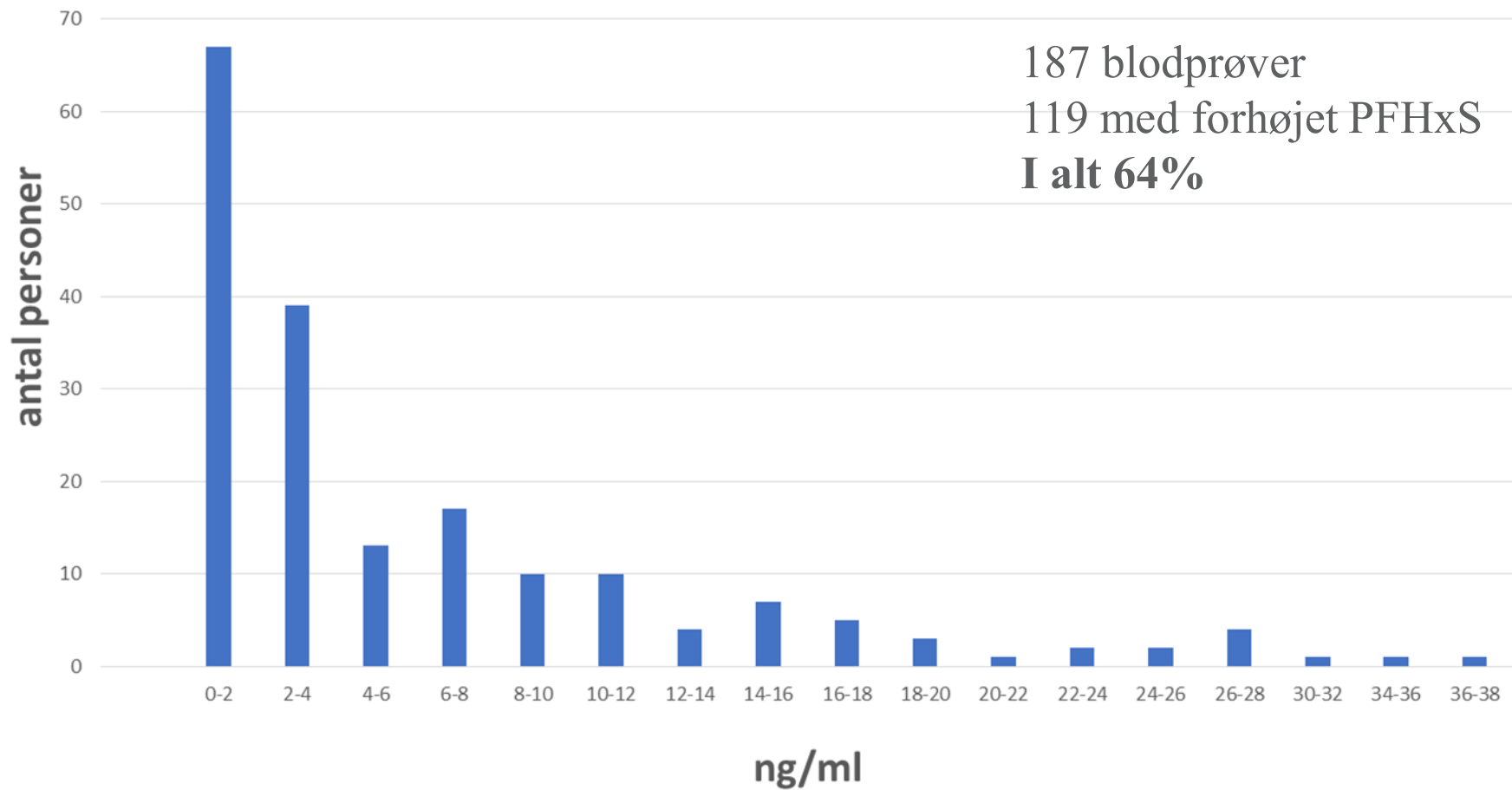
PFAS blodprøverne

- Hvorfor går der lang tid fra blodprøve til svar?
 - Er det de rigtige tal?
 - Hvordan er I kommet frem til de grænser for det normale?
 - Hvad viste tallene?
 - Hvorfor er tallene så forskellige?
-

PFOS-værdier



PFHxS-værdier

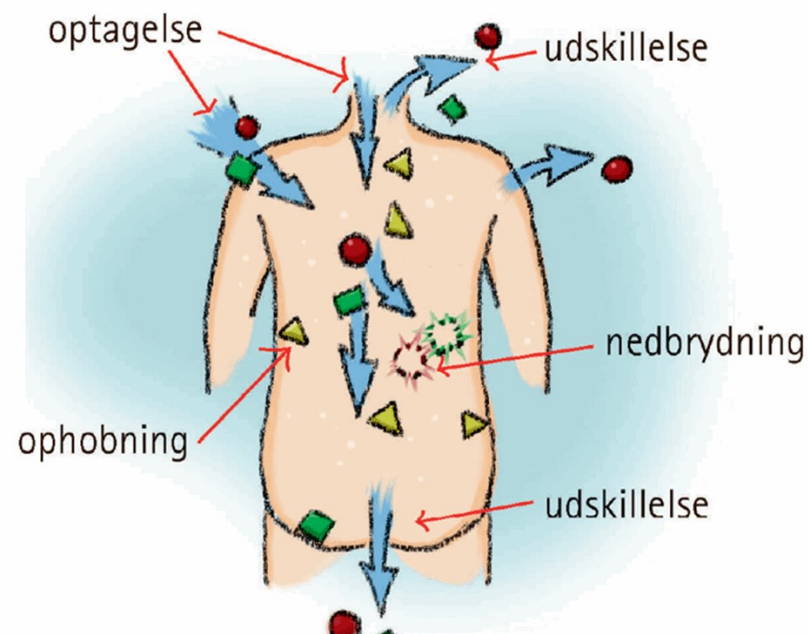


Hvorfor er tallene så forskellige?

Det kan afhænge af mange forskellige ting, f.eks:

- Forskelle mellem personer i optagelse og udskillelse
- Forskelle mellem hvor meget I har spist og hvornår
- Forskelle mellem kalvene
- Tilberedning? Næppe

Spørgeskemaet kan gøre os alle klogere



De almindelige blodprøver

- **Stofskifte, levertal, nyretal, blodsukker**
 - Ikke en samlet opgørelse endnu
 - Givet jer alle svar



Ideelt

Mindre end 5 mmol/L

**Husk forskel på
det almindelige og idealet**

Almindeligt

Tabel 1. Referenceintervaller for total-kolesterol (mmol/l) (KPLL).

Alder	Kvinder	Mænd
0-30 år	3,5-6,2	3,4-6,2
30-40 år	3,6-6,8	3,7-7,1
40-50 år	4,0-7,3	4,0-7,7
50-60 år	4,5-8,3	4,3-7,7
60-70 år	4,6-8,5	4,2-7,8
70-80 år	4,7-8,5	4,1-7,5
≥ 80 år	4,4-8,0	3,1-6,7

PFAS betydning for helbredet



Planerne herfra

- Hvordan tager vi hånd om jer her og nu
- Opfølgning i årene fremover
- Hvordan lever man videre
- Særligt om børn og unge
- Information og forskning





Hvordan tager vi hånd om jer her og nu

Hvis forhøjet PFOS eller PFHxS

- Helbredssamtale hos en af os læger

Alle er velkomne til

- Ringe til os, tlf. 5948 9851
- Skrive til os i MinSP

Min Sundhedsplatform

Velkommen til Min Sundhedsplatform

Min Sundhedsplatform er for dig, der er patient på et af Region Hovedstadens eller Region Sjællands hospitaler.

Hvis du ikke kan få adgang, kan du læse mere om, hvordan du får hjælp under [Om Min Sundhedsplatform](#).

Vi anbefaler, at du bruger vores app MinSP for at få den bedste visning af Min Sundhedsplatform på din smartphone. Hent appen MinSP i App Store eller Google Play.

	Skriv med sundhedspersonalet Du kan skrive til den afdeling, du er tilknyttet, hvis du har spørgsmål.		Se dine prøvesvar Du kan blandt andet se svar på blodprøver samt kommentarer på røntgen og skanning.
	Se dine sundhedsoplysninger Du kan se udvalgte besøgssammendrag og notater fra din hospitalsjournal.		Få notifikationer, når der er nyt fra din afdeling Du kan få notifikationer på e-mail, når der er nyt i Min Sundhedsplatform, for eksempel en ny aftale eller nye prøvesvar.

- Psykiatrien Vest i Slagelse
- Krisesamtale individuelt eller familie
- Kontakt **telefon 93 56 85 90** hverdage kl 10-12
 - Sekretær spørger hvem, hvor mange, hvilke ugedage/tidspunkter
 - Mulighed for opringning af en psykolog
 - Mulighed for samtale pr video
 - Svar senest efter 3 dage med behandler, tid og sted
- Alle får info pr brev (e-Boks)

Opfølgning i årene fremover

Ved forhøjet PFOS eller PFHxS

- Tilbud om helbredssamtaler forår 2022
- Vi vil følge jer i årene fremover
- Ekspertgruppe rådgiver os om opfølgning

Information og forskning

- Vi informerer løbende om nyt fra PFAS-undersøgelsen
- Vi vil forske for at blive klogere



Hvordan lever man videre

Håndtere eget helbred

- Udover forløbet hos os, skal du opsøge læge som vanligt
- Behandling er den samme

Graviditet og amning

- Individuel rådgivning

I øvrigt

- Ikke bloddonor hvis forhøjet PFAS
- Covid-19 vaccine
 - Ekstra vaccine (3. vaccine) ? – afventer Sundhedsstyrelsen



Hvordan lever man videre



Særligt for børn og unge

- **Hvis forhøjede tal**
 - Henvist til børnelægerne i Holbæk
 - Mulighed for vælge anden afdeling
 - Individuel samtale med børnelæge
 - Tilbyde tjek af børnevaccinationer
 - Blodprøve for antistoffer og evt. revaccination



Cholestagel forskningsprojekt

- Der er ingen kendt behandling for at fjerne PFOS
- Start i oktober (hvis godkendelse)
- Samtaler og blodprøver i Holbæk
- 60 voksne med forhøjet PFOS (>21 ng/ml)
- Deles ved lodtrækning i 2 grupper
- Alle får medicin i 12 uger (først eller sidst)
- Alle får taget blodprøver 3 gange (start, skift og slut)

I får en indbydelse pr brev og skal aktivt sige ja tak for at deltage!



Tid til spørgsmål



**Tak for
opmærksomheden**

Kom godt hjem!

