

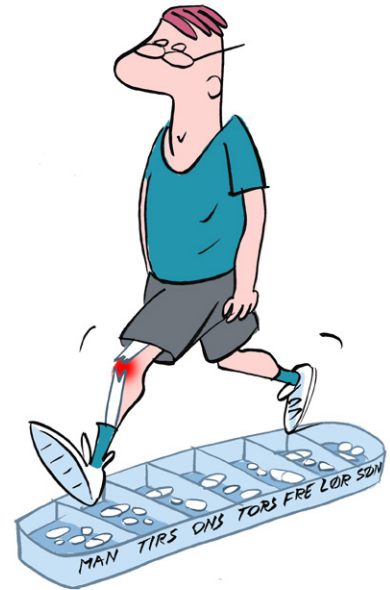
BARRIERER FØR, HOS OG EFTER LÆGEN?



Tidligere dårlige oplevelser hos lægen eller på sygehuset påvirker lysten til at tage kontakt.



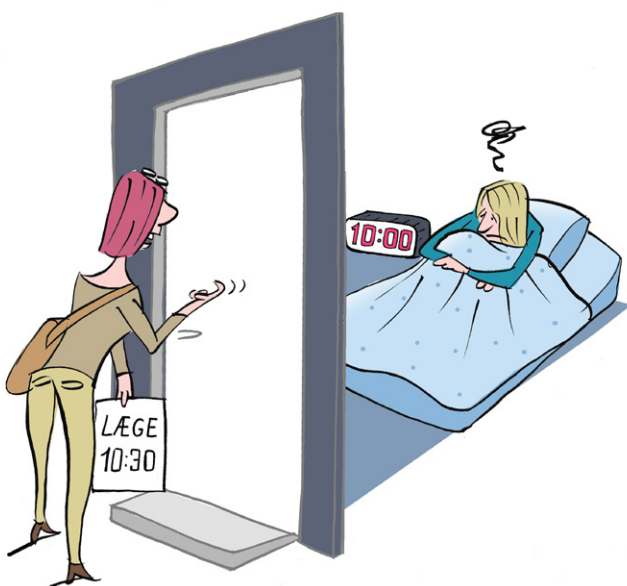
BARRIERER FØR, HOS OG EFTER LÆGEN?



Smerter og symptomer kan være sløvet eller forstyrret af medicin.



BARRIERER FØR, HOS OG EFTER LÆGEN?



Dagsformen spænder ben for at møde op til undersøgelse.



BARRIERER FØR, HOS OG EFTER LÆGEN?



Følelse af at blive "skældt ud" udskyder eller påvirker kontakten til lægen.



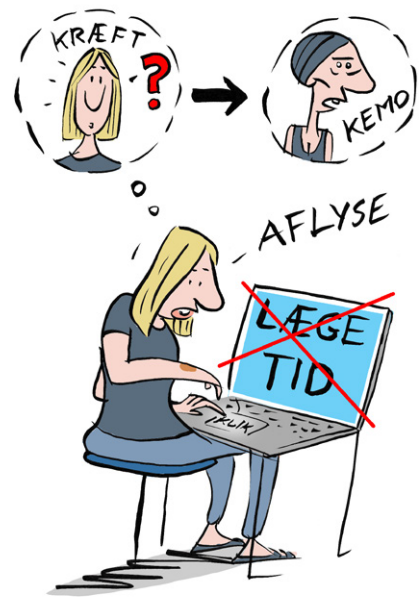
BARRIERER FØR, HOS OG EFTER LÆGEN?



Konsultationen går med opfølgning på andre sygdomme, så der ikke bliver tid til det aktuelle symptom.



BARRIERER FØR, HOS OG EFTER LÆGEN?



Frygt for alvorlig sygdom kan få os til at ignorere symptomer.



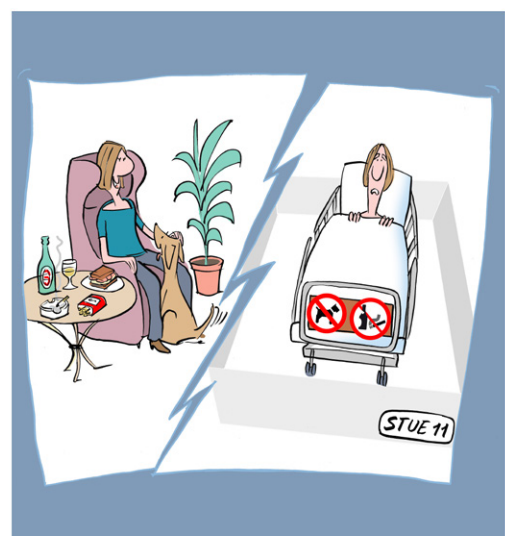
BARRIERER FØR, HOS OG EFTER LÆGEN?



Fysiske symptomer ses gennem den psykiske sygdom.



BARRIERER FØR, HOS OG EFTER LÆGEN?



Tanken om indlæggelse kan skabe utryghed, fordi hverdagens vaner og rytme forstyrres.



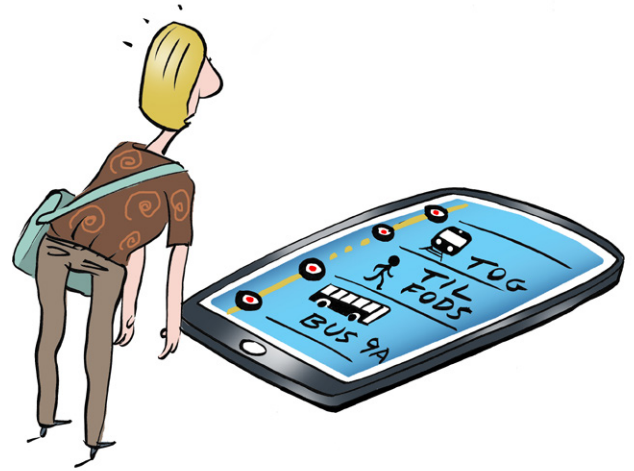
BARRIERER FØR, HOS OG EFTER LÆGEN?



Kommunikation mellem læge, patient og bisidder er dårlig eller påvirket af uklar rollefordeling.



BARRIERER FØR, HOS OG EFTER LÆGEN?



Det er uoverskueligt at komme til og fra undersøgelse.



BARRIERER FØR, HOS OG EFTER LÆGEN?



Symptomer tolkes ud fra forskellig erfaring, faglighed og følelse.



BARRIERER FØR, HOS OG EFTER LÆGEN?



Henvisninger og indkaldelser er for svære at komme til og forstå.



// REFLEKTIONS KORT

BARRIERER FØR,
HOS OG EFTER
LÆGEN?

// REFLEKTIONS KORT

BARRIERER FØR,
HOS OG EFTER
LÆGEN?



// REFLEKTIONS KORT

BARRIERER FØR,
HOS OG EFTER
LÆGEN?

// REFLEKTIONS KORT

BARRIERER FØR,
HOS OG EFTER
LÆGEN?

