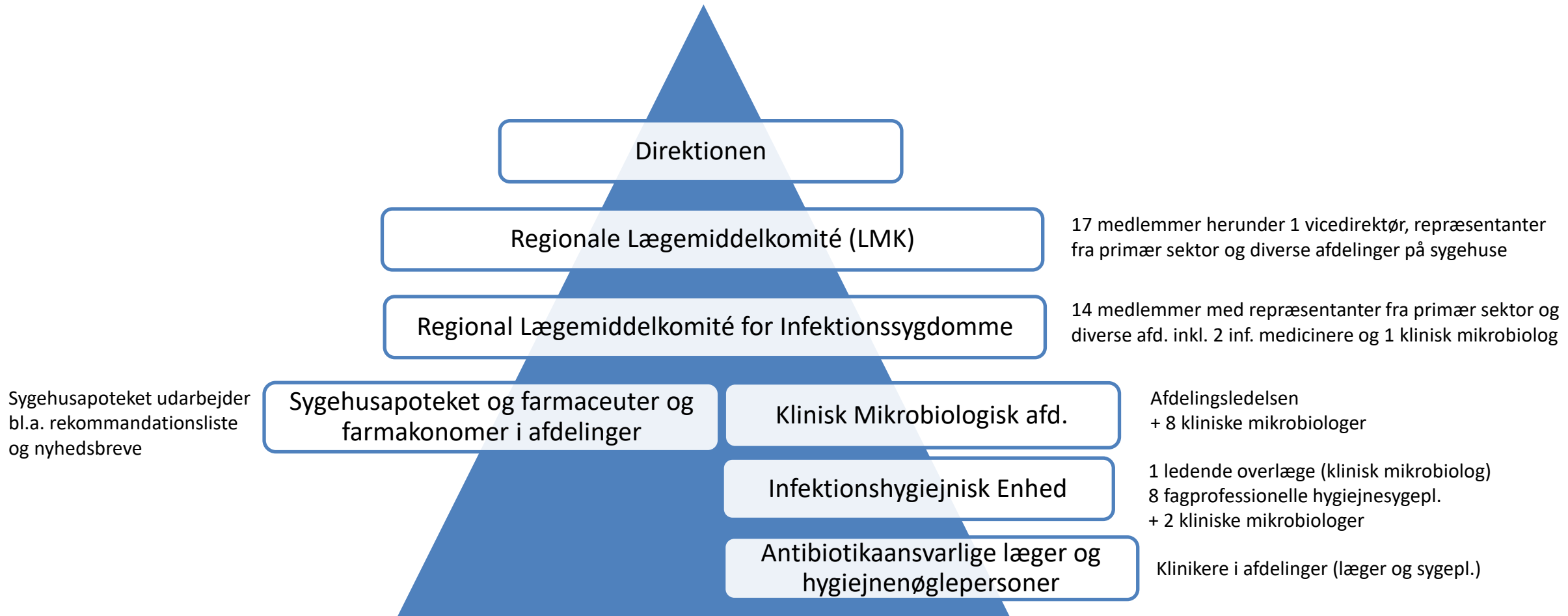


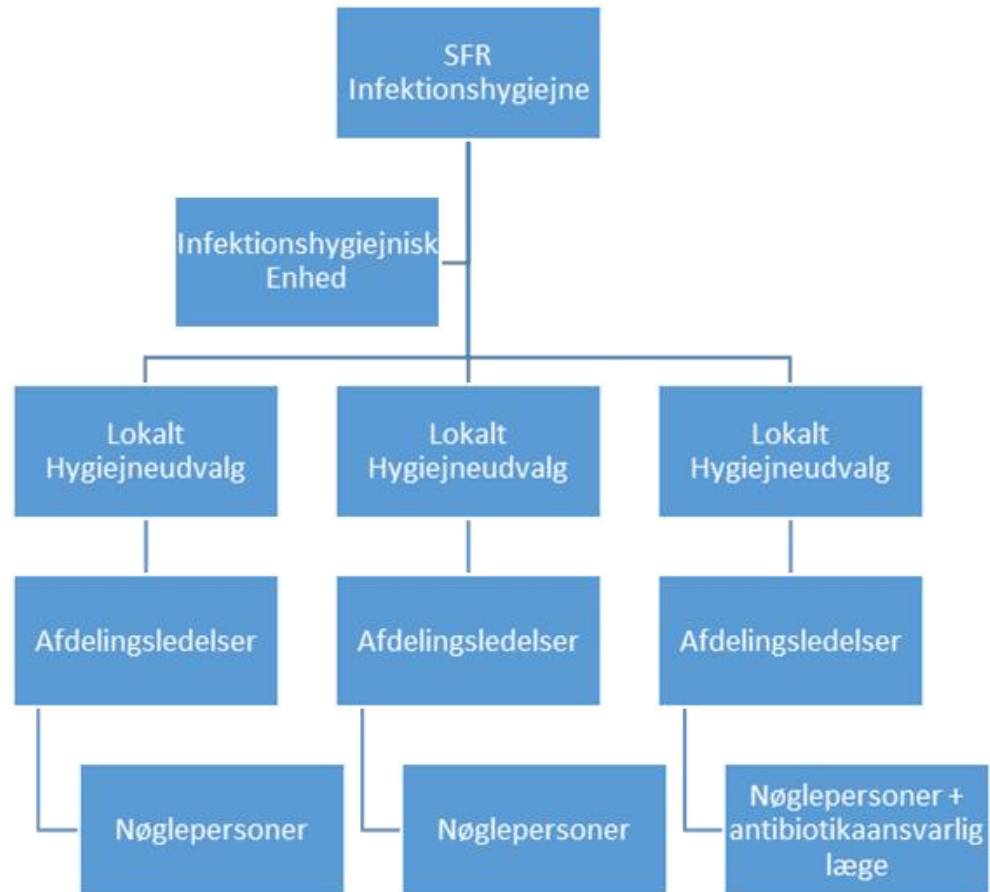
# Organisation for rationel anvendelse af antibiotika i Region Sjælland: Sygehuse



# Udmøntning af Antimicrobial Stewardship (AMS) Reg. Sjælland

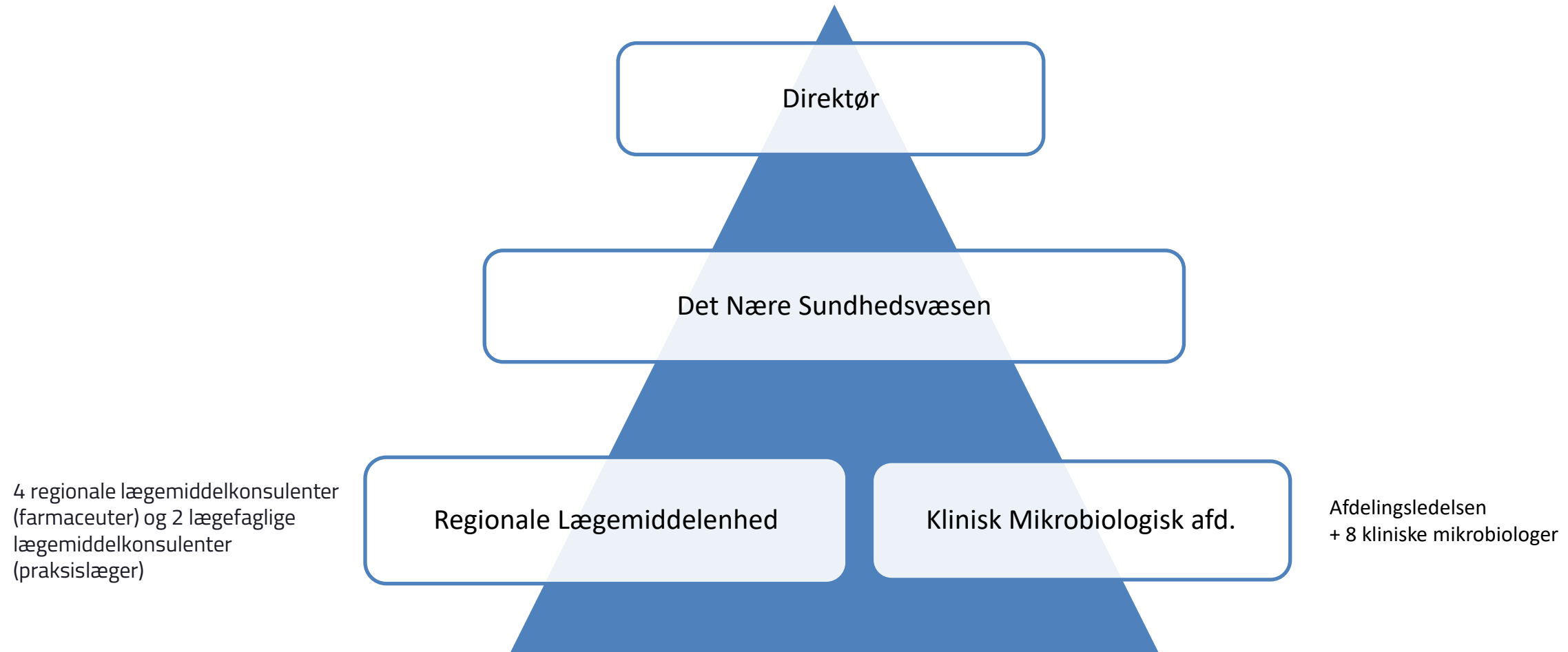
- **Regional antibiotikavejledning** for sygehuse udgives i regi af Lægemiddelkomitéen, redaktionsgruppen består af kliniske mikrobiologer og farmaceuter fra Sygehusapoteket og med høring i Lægemiddelkomité for infektionssygdomme.
- **SFR Infektionshygiejne** fastlægger mål og strategi for kontrol med forbrug af udvalgte antibiotika
- Klinisk Mikrobiologisk afd. går 39 **ugentlige antibiotikastuegange** og kliniske konferencer på regionens 6 sygehuse og med eHospitalet (i.v. administration via pumpe af antibiotika udenfor sygehuse)
- Klinisk Mikrobiologisk afd. **overvåger**:
  - Sygeuserhvervede infektioner
  - Udvalgte infektioner
  - Resistensudvikling, herunder multiresistente mikroorganismer
  - Forbrugsudvikling i udvalgte antibiotika sammen med Sygehusapoteket. Formidles til bl.a. antibiotikaansvarlige læger i kliniske afdelinger
  - Underviser klinisk personale i rationel brug af antibiotika

## Den Regionale Kliniske Mikrobiologiske afd. Region Sjælland: **SFR Infektionshygiejne**



- SFR Infektionshygiejne: Repræsentanter fra diverse kliniske afdelinger, Kvalitetsafdelingen og Sundhedsstrategisk Planlægning i regionen samt KMA og IHE
- IHE: 1 ledende overlæge (klinisk mikrobiolog) 8 hygiejnesygeplejersker i hospitalsenheden og 2 hygiejnesygeplejersker i MRSA Enhed for primær sektoren samt 2 kliniske mikrobiologer

# Organisation for rationel anvendelse af antibiotika i Region Sjælland: Almen praksis



Antibiotikavejledning "Infektioner i almen praksis" revideres i en redaktionsgruppe af 2 kliniske mikrobiologer, 2 lægefaglige lægemiddelkonsulenter (praksislæger) og 2 farmaceuter fra Regionale Lægemeddelehed og med høring i PLO.