



# Broen til bedre sundhed PROGRAM- STRATEGI

I 2013 indgik Lolland Kommune, Guldborgsund Kommune, Nykøbing F. Sygehus, Psykiatrien, Business Lolland-Falster, Praktiserende Lægers Organisation og Region Sjælland et partnerskab om et fælles udviklingsprogram, *Broen til bedre sundhed – fokus Lolland Falster*.

Lolland og Falster har mange ressourcer og muligheder, men også nogle særlige udfordringer omkring social ulighed i sundhed.

*Broen til bedre sundhed* vil fremme lighed i sundhed i Lolland og Guldborgsund kommuner.

Programmet arbejder med udvikling af sundhed på tværs af traditionelle skel mellem forvaltnings- og politikområder, og på tværs af sektorer.

Programstrategien skal sikre, at der er en fælles retning og forståelse for udfordringer og løsninger, som med fordel kan løftes på tværs.

Vi vil ændre balancen i vores samlede indsats. Vi vil fortsat forbedre servicen for de, der har behov for pleje og behandling, men samtidig vil vi have øget fokus på forebyggelse gennem virksomme indsatser for børn og unge. Og vi vil yde en helt særlig indsats i forhold til de borgere, som trænger mest til støtte til at leve et sundt, langt og godt liv.

## Borgeren som central partner i indsatsen

Livet leves der, hvor vi opholder os. På arbejdspladser, i hjemmet, i foreningslivet, i vuggestuer og børnehaver, i virksomheder og på skolerne. Individuer og deres daglige relationer er således dem, der har størst indflydelse på de daglige valg med betydning for sundhed og trivsel og dermed på de resultater, som vi i sidste ende kan opnå gennem Broen til bedre sundhed. I Broen til bedre sundhed bliver lokale aktører inviteret indenfor og får mulighed for at engagere sig i udmøntningen af programmet.



## Overblik

*Broen til bedre sundhed* er et partnerskab på tværs af offentlige og private sundhedsaktører, som gennem en koordineret indsats og et stærkt samarbejde med den lokale befolkning ønsker at fremme lighed i sundhed i befolkningen på Lolland-Falster.

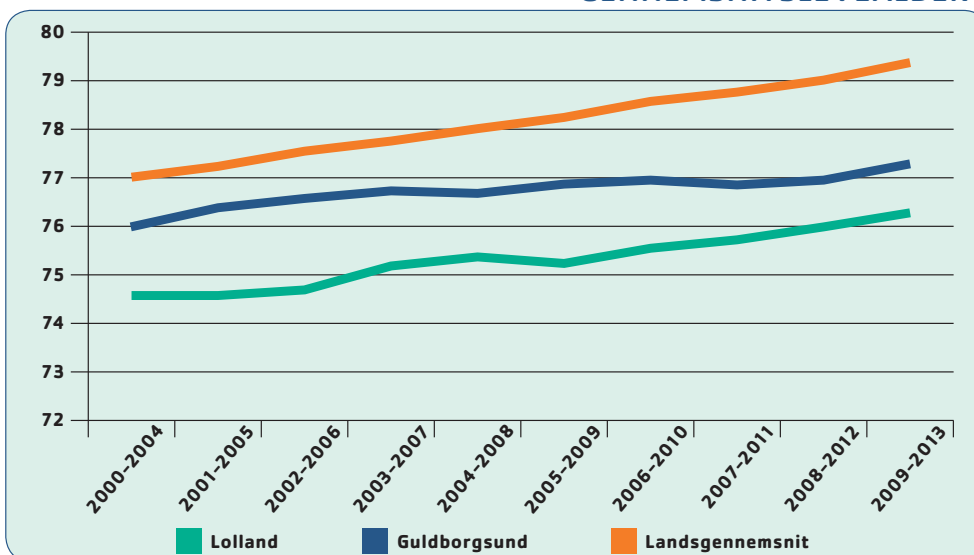
## Udfordringen

Lolland og Guldborgsund kommuner hører til blandt de områder i Danmark, hvor befolkningen lever kortest, hvor en høj andel af voksne lever med kronisk sygdom, og hvor mange børn - syv til ni ud af 100 - lever i fattige familier.

De sociale, økonomiske og sundhedsmæssige problemer hænger nøje sammen, og det samme gør løsningerne.

*Broen til bedre sundhed* tager udgangspunkt i sundhed, men tænker de sociale og økonomiske problemer med i løsninger, der går på tværs af kommuner, arbejdsmarked og sundhedsvæsen. Løsninger, som tager udgangspunkt i borgernes ressourcer og behov.

### GENNEMSNI TSLEVEALDER



## Vores mål

De kommende 25 år vil vi arbejde for at fremme lighed i sundhed gennem tre sidestillede mål:

- 1) Fremme sundhed og trivsel i befolkningen på tværs af alder, køn og sundhedsprofil: Inden 2040 skal befolkningen i Lolland og Guldborgsund i gennemsnit leve lige så længe som resten af Danmarks befolkning. En større andel af børn, unge og voksne skal trives godt, og flere skal gennemføre en ungdomsuddannelse.
- 2) Skabe bedre kvalitet for den enkelte: Der skal være let og lige adgang til sundhedsydelser, der virker, og som patienter er tilfredse med. Og sundhedstilbud skal tage udgangspunkt i den enkeltes ressourcer og behov.
- 3) Effektiv anvendelse af midler: Flere skal kunne klare sig selv. Sygdom skal forebygges hvor behovet er størst. Og der skal reduceres spild i sundhedssystemet.

**Inge er 92 år** og bor på et af de 11 plejcentre i Lolland Kommune, som har deltaget i en omfattende gennemgang af borgernes medicin.

Inges praktiserende læge har gennemgået medicinforbruget i samarbejde med projektets farmaceut. Det lykkedes at fjerne tre ud af otte lægemidler fra Inges daglige liste.

I ugerne efter oplevede personalet og pårørende, at Inge blomstrede op på ny. Samtidig blev udgifterne til medicin reduceret. Medicin gennemgangsprojektet er nu blevet udvidet til Sorø og Kalundborg kommuner.

**Line er 14 år** og elev på Ravensborgafdelingen af Nordvestskolen. Det er en lille skole på Vest-Lolland, hvor eleverne ofte bruger to timer i bus om dagen på transport.

I løbet af de kommende to år vil hun sammen med sine 63 medelever på 7. og 8. årgang deltage i projektet Sund Uddannelse sammen med elever fra syv andre skoler i Lolland og Guldborgsund kommuner. Som led i projektet vil der blive iværksat en systematisk indsats om bevægelse, sund kost og forebyggelse af rygning. Det er indsatser, som ligger i tråd med skolens vision om, at der på fremtidens skole er fysisk aktive undervisningsmiljøer, ingen synlig røg, lødige mad i kantinen og veloplagte unge mennesker, der er læringsparate.



## Vores metode

*Broen til bedre sundhed* samler aktører på området sundhed og trivsel i et partnerskab, der på baggrund af fælles udfordringer og fælles mål kan skabe løsninger, som med fordel løftes i samarbejde. Vi vil opnå vores mål gennem en porteføljetilgang – det vil sige en samling af koordinerede indsatser, som iværksættes på tværs af partnerne i løbet af de kommende år. Tidsperspektivet for de enkelte aktiviteter strækker sig fra ganske få til mange år, ligesom formen og målgruppen på de enkelte aktiviteter varierer.

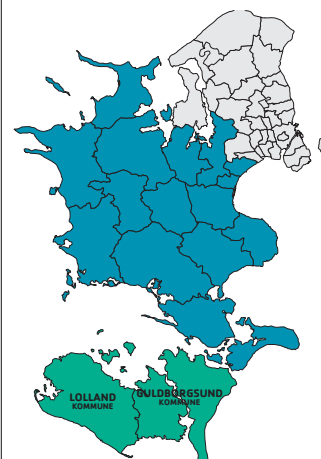
Aktiviteterne koordineres via seks indsatsområder, som tilsammen omfatter grundstenene i forhold til at fremme lighed i sundhed. Fælles for alle aktiviteter er, at vi skal være sikre på, at de virker, og at de skal supplere eksisterende tilbud i området.

## Befolknings-, familie og migrationsundersøgelse

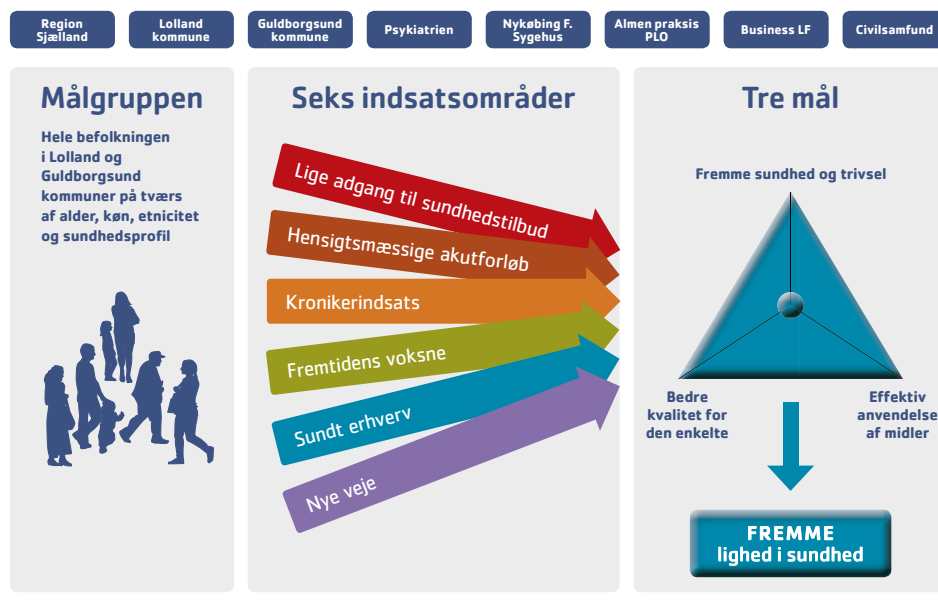
10.000 personer fra Lolland og Guldborgsund kommuner vil blive inviteret til at deltage i en befolkningsundersøgelse. Alle medlemmer i husstanden til de udtrukne personer bliver også inviteret til at deltage.

En migrationsundersøgelse vil omfatte 2.000 personer, som er fraflyttet Lolland og Guldborgsund kommuner de seneste 10 år. Samlet forventes 20.000 – 25.000 personer at deltage i undersøgelsen.

Det er første gang, der laves en videnskabeligt funderet befolkningsundersøgelse af sundheden i Danmarks landdistrikter, der kan tjene som grundlag for tilrettelæggelse af en målrettet forebyggende og sundhedsfremmende indsats. Undersøgelsen er familiebaseret og interesserer sig også for de, der har forladt området. Det er helt nyt.



## PARTNERSKABET



## Vores succes'er indtil nu

Siden januar 2013 har *Broen til bedre sundhed* iværksat aktiviteter inden for fire af seks indsatsområder. Der er blandt andet sikret finansiering til projekt »Sund uddannelse« på otte folkeskoler i Lolland og Guldborgsund kommuner, en særlig indsats til udsatte børn og unge og en indsats for multibrugere af sundhedstilbud. Der er iværksat et større arbejder med at rekruttere læger til området. Forskellige telemedicinske løsninger er aktuelt under udvikling og implementering. Endelig starter Befolknings-, familie-, og migrationsundersøgelsen i starten af 2015. Undersøgelsen bliver baseline for *Broen til bedre sundhed* og skal danne grundlag for måling af sundhed og trivsel over tid.