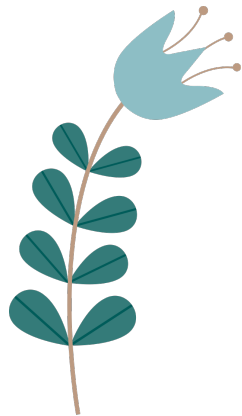


Den følsomme hjerne og nærmeste udviklingszone

RoSa

19. november 2019

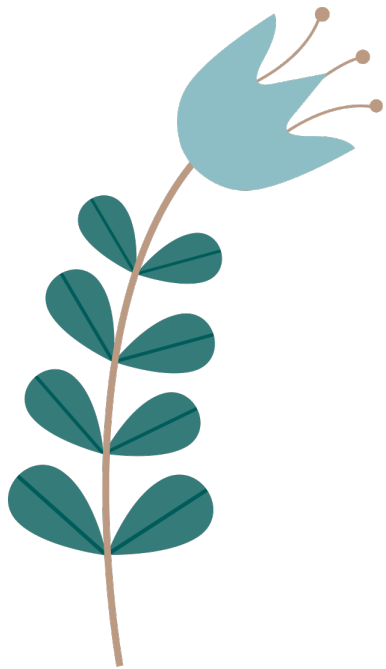


Susan Hart



Den brugervenlige
hjerne!

NEURONS THAT FIRE TOGETHER
WIRE TOGETHER
AND SURVIVE TOGETHER



Donald Hebb



Følelsesmæssig, motorisk og kognitiv udvikling følger forskellige udviklingslinjer, men hænger sammen




Nervesystemets struktur bestemmer de interaktioner man kan have med omgivelserne, og det svar man får tilbage, er med til at ændre strukturen.

I nervesystemet findes der således ikke et indenfor eller udenfor, men nervesystemet præges gennem den stimulation man får.




Følelser er «limen» mellem mennesker og en forudsætningen for tilknytning





Vi mennesker er
avancerede sociale flokppedyr,
og vi søger samhørighed med dem,
der betyder mest for os!





Vi er alle født til at deltage
i hinandens nervesystem,
og det er derigennem vi udvikler
os personlighedsmæssigt!

(Daniel Stern)





Når erfaringer er behagelige eller mildt frustrerende, og ikke overvældende, bliver de integreret i nervesystemet.

(Pierre Janet 1889)

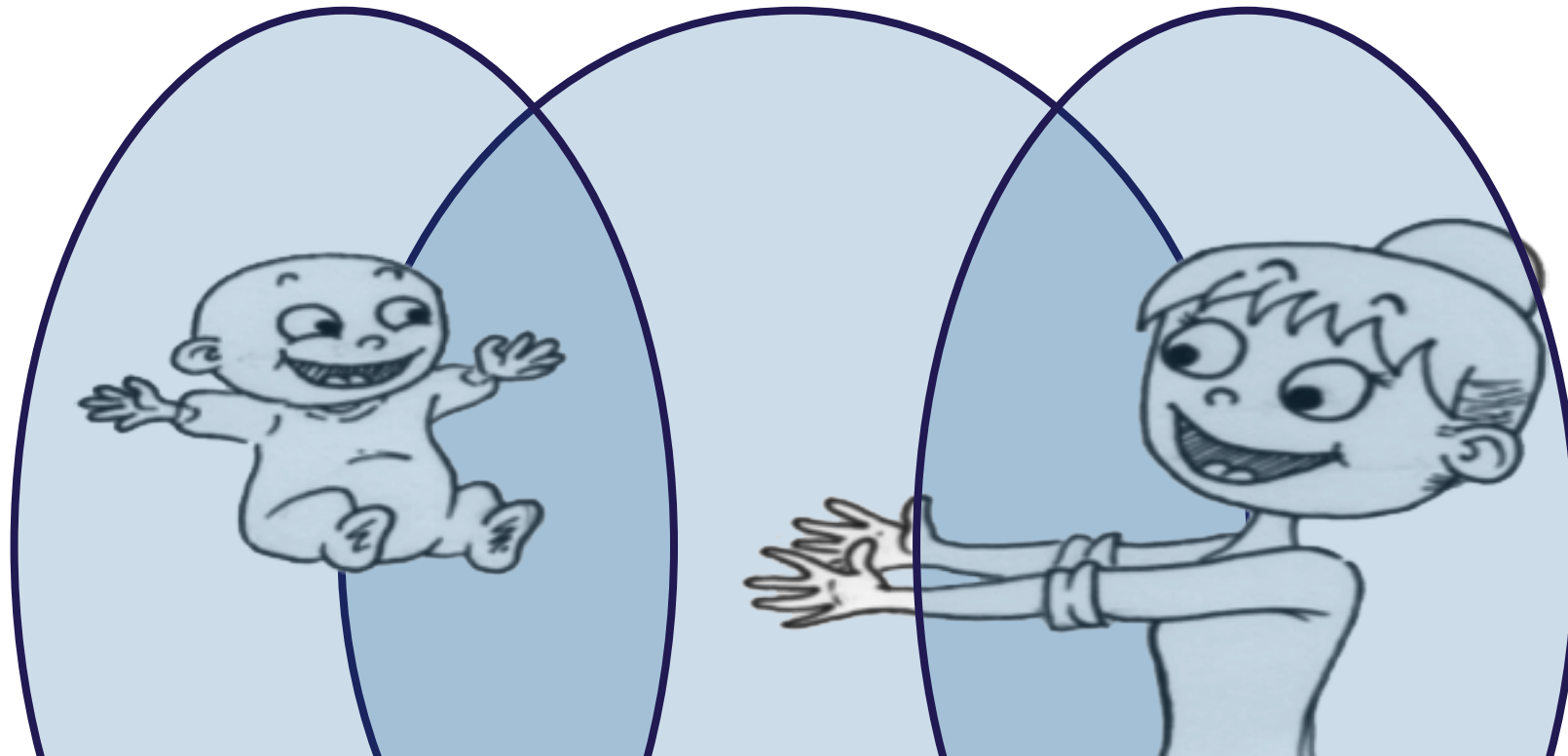


Følelsesmæssige færdigheder udvikles gennem intersubjektivitet

BARN

INTERAKTION

FORÆLDER



BARN





Alle voksne har været børn
engang!

Man kan som forældre ikke
give mere end man har!

Man kan som barn ikke
udvikle sig ud fra
noget man ikke får!



Man rammes
hårdt, hvis man aldrig er blevet
set gennem et andet menneskes
kærlige øjne!



Psykisk ubalance skaber symptomer



Psykiske symptomer

Et symptom er en respons som er blevet adskilt fra den situationen som var skyld i den.

Psykiske forstyrrelser kan være relateret til forskellige familiemæssige erfaringer, som kan kobles til neurofysiologiske forandringer som er relateret til forstyrrelsen.

(John Bowlby)



Relation sætter sine spor i nervesystemet

Når barnet er sammen med voksne reagerer nervesystemet på det, der foregår, uanset om det vækker begejstring eller frustration. Barnets relation til betydningsfulde voksne sætter sine spor og bliver integreret i de neurale kredsløb.

De erfaringer barnet har haft i sin relation til omsorgspersonen tidligere i dets liv, udspilles i kommunikationen med andre, i nysgerrigheden overfor omverdenen og i opmærksomhedsfunktionerne.



Den psykologiske arv er
værre end den sociale arv



Udvikling går fra ydre regulering til - indre regulering

Noget som var delt mellem to personer
som en interpersonel begivenhed, bliver
en indre intrapersonel psykisk kapacitet.

Lev Vygotski



AI selvregulering
læres gennem
regulerende interaktioner
som kaldes co-regulering



Selvregulering

Al selvregulering læres gennem regulerende interaktioner, som kaldes samregulering.

Samregulering består af afstemning, fejlafstemning og genafstemning.



Personlighed, følelsesliv
og sociale færdigheder
Udvikles gennem
makro- og mikroregulering



Strukturel makro+
Relationel makro =
Mikroregulering +
Mødeøjeblikke



Strukturel makro

Være et skridt foran,
og etablere en tryk, forudsigelig ramme.



Relationel makro

Være anvisende, anerkendende
og tage ansvar for at få den gode
relation til at ske.





Det er de anerkendende
synkroniserede øjeblikke
med betydningsfulde
andre, som giver livet
mening!



Synkronisering og mødeøjeblikke

Det er i de små subtile mødeøjeblikke forandring sker, og hvor barnet får en oplevelse af sig selv i samspil med andre.

Mødeøjeblikket kædes sammen over tid. Således udvikles vores personlighed sig gennem vores medfødte temperament og de mange interaktioner, vi har med andre mennesker.

Motivationen for intersubjektive mødeøjeblikke er altid tilstede, undtagen ved en alvorlig grad af infantil autisme. Motivationen kan dog slukkes, når den medfødte motivation ikke bliver mødt. Dette kaldes reaktiv tilknytningsforstyrrelse.



Sociale interaktioner

Når man i voksenlivet udsættes for manglende reaktion fra andre, og det ikke længere findes en spejling sted, påvirkes man psykisk, og immunforsvaret svækkes.

Hvis omsorgspersonen ikke kan indgå i et synkroniseret resonansfelt med barnet, mister nervesystemet muligheden for affektiv udvikling.



Afstemning

Næsten fra fødslen er det tydeligt for spædbarnet, når de er og når de ikke er afstemte med en voksen, og de viser, at de ikke bryder sig om, ikke at være afstemte.



Allan

Allan har været misbruger det meste af sit liv. Han har sammenlagt været 27 år i fængsel og er i gang med afrunding af en 10 års dom for bankrøveri og mord i den sammenhæng. Forbrydelsen blev begået i påvirket tilstand.

Allan

Allan vil gerne bidrage til at andre kan blive klogere på kriminalitet- og misbrugsområdet og måske blive inspireret af videoklipet med ham.

Linda Friis Christoffersen
Socialkoordinator



At gi' symptomet et
«øre som kan høre!»



Symmetrisk relation
med et
asymmetrisk ansvar



De 5 dimensioner

1. Struktur som skaber tryghed
2. Samregulering som skaber synkronisering og mødeøjeblikke
3. Autentisk engagement som skaber glædesfyldt samvær
4. Udfordring som skaber læring indenfor nærmeste udviklingszone
5. Omsorg uden at overskride intimitetsbarrieren skaber nærhed



DEN NEUROAFFEKTIVE TREKANT

Teoretisk forståelse



Selvagens

Metode/redskaber



DEN NEUROAFFEKTIVE TREKANT

Forståelse af hvorfor barnet gør,
som det gør



Min indflydelse på at
det går, som det går

Hvilken vej skal jeg gå, og
hvad skal jeg gøre



Selvagens

Selvagens handler om at have et dobbeltrettet fokus på sig selv og den anden. Det vil sige at man kan føle og reflektere over sig selv, samtidig med at man kan føle og reflektere over den anden.

Selvagens

Den måde vi udtrykker os på betyder mere for andres oplevelser af os end det vi siger.



DEN HIERARKISKE HJERNE

Igennem millioner af år har vores hjerne udviklet sig nedefra-og-op og indefra-og-ud, således at højere centre har udviklet sig som overbygninger af lavere og ældre dele. Herved spiller følelseslivet og sansninger en væsentlig rolle i alle oplevelser, overvejelser og handlinger.



DEN TREENIGE HJERNE



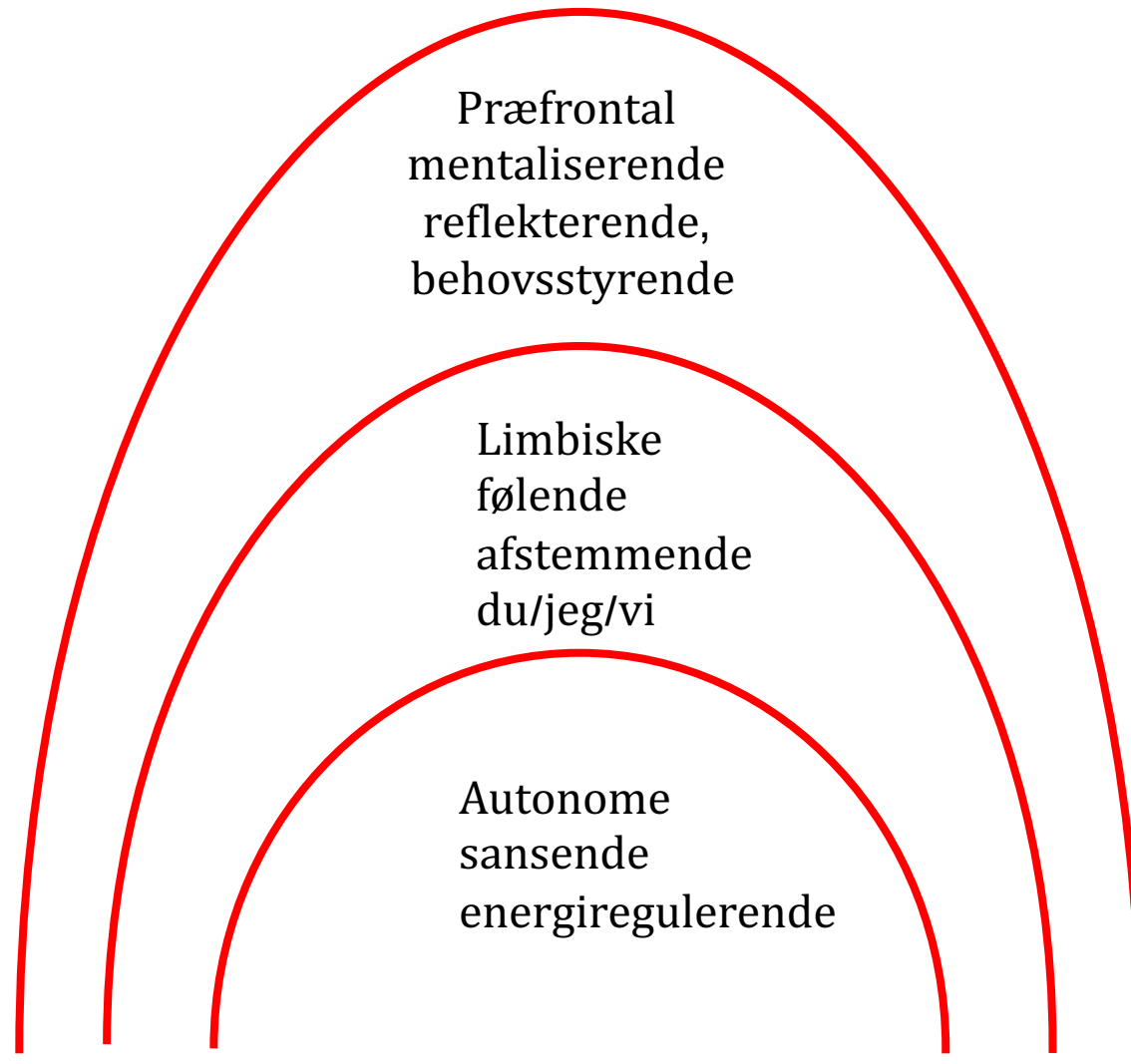
PRÆFRONTAL CORTEX
Den mentaliserende hjerne

LIMBISKE SYSTEM
Den følende hjerne

AUTONOME NERVESYSTEM
Den sansende hjerne



DEN TREENIGE HJERNE



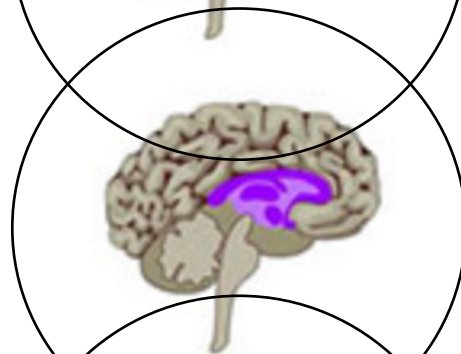
DE NEUROAFFEKTIVE KOMPASSER

Det præfrontale
kompas



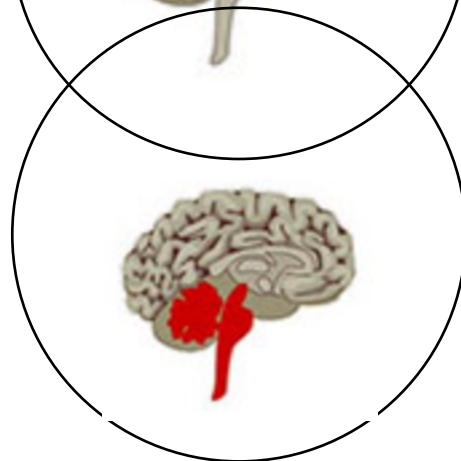
Reflektere/Mentalisere

Det limbiske
kompas



Relatere/Føle

Det autonome
kompas



Regulere/Synkronisere



What 'så'



Al menneskelig kultur opstår og udvikler sig gennem leg

(Johan Huizinga)



Der findes
ikke nogen
“fits all
sizes”!





What works for whom?

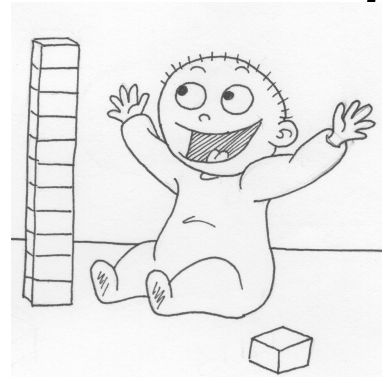


Nærmeste udviklingszone

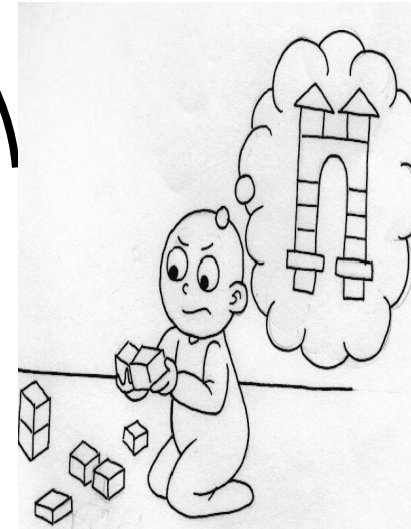
Mestringsområde



Nærmeste udviklingszone



Uden for mestringsmuligheder



Når ord forløser-
Når ord ikke
forløser

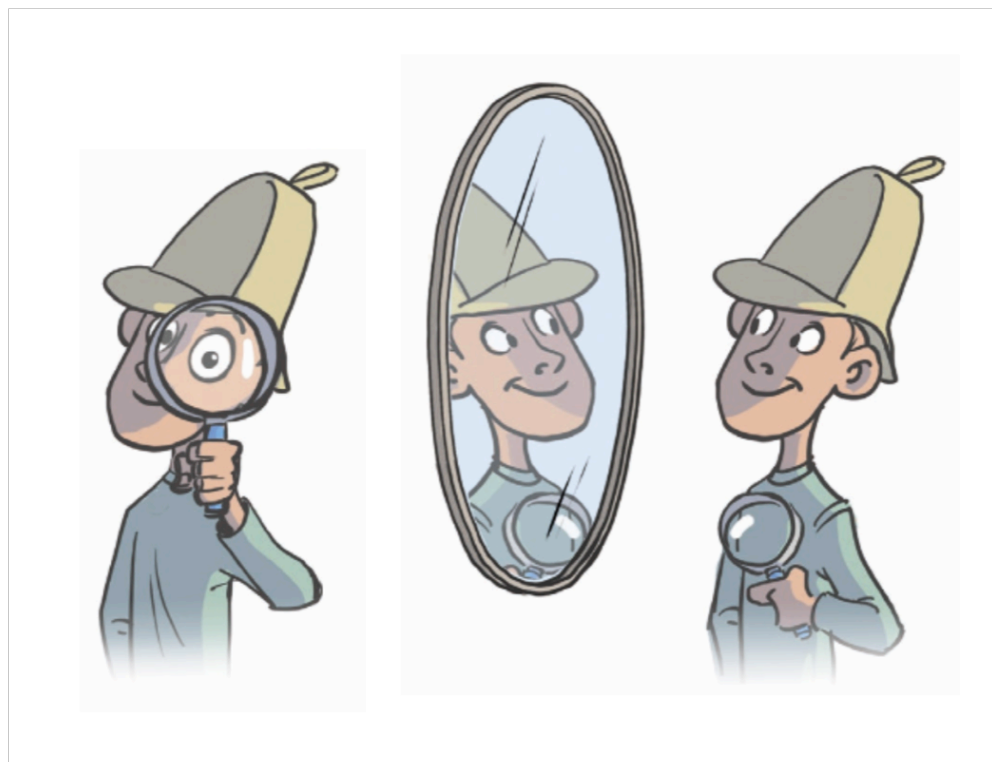


Language before language



NEUROAFFEKTIV ANALYSE

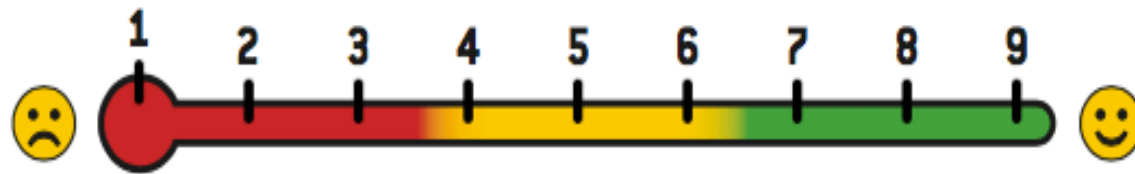
Vejledning til pædagogisk udviklingsplan for børn, unge og voksne



FØLELSMÆSSIGE KOMPETENCER, MESTRING OG RESSOURCER

NÆRMESTE FØLELSMÆSSIGE UDVIKLINGSZONE,

UDEN FOR FØLELSMÆSSIG MESTRING



Sammentælling af scores

I sammentællingen skelnes der mellem **antal af scores** indenfor kategorien rød, gul og grøn og **sum af point**.



NUSSA



Hvad betyder **NUSSA**?



Neuroaffektiv **U**dviklingspsykologisk

Struktureret **S**ocial **A**ktivitet

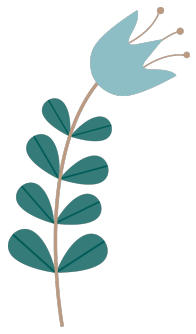


HVAD ER NUSSA?



NUSSA er et udviklings- og legebaseret
børnegruppeprogram for 3-12 årige børn

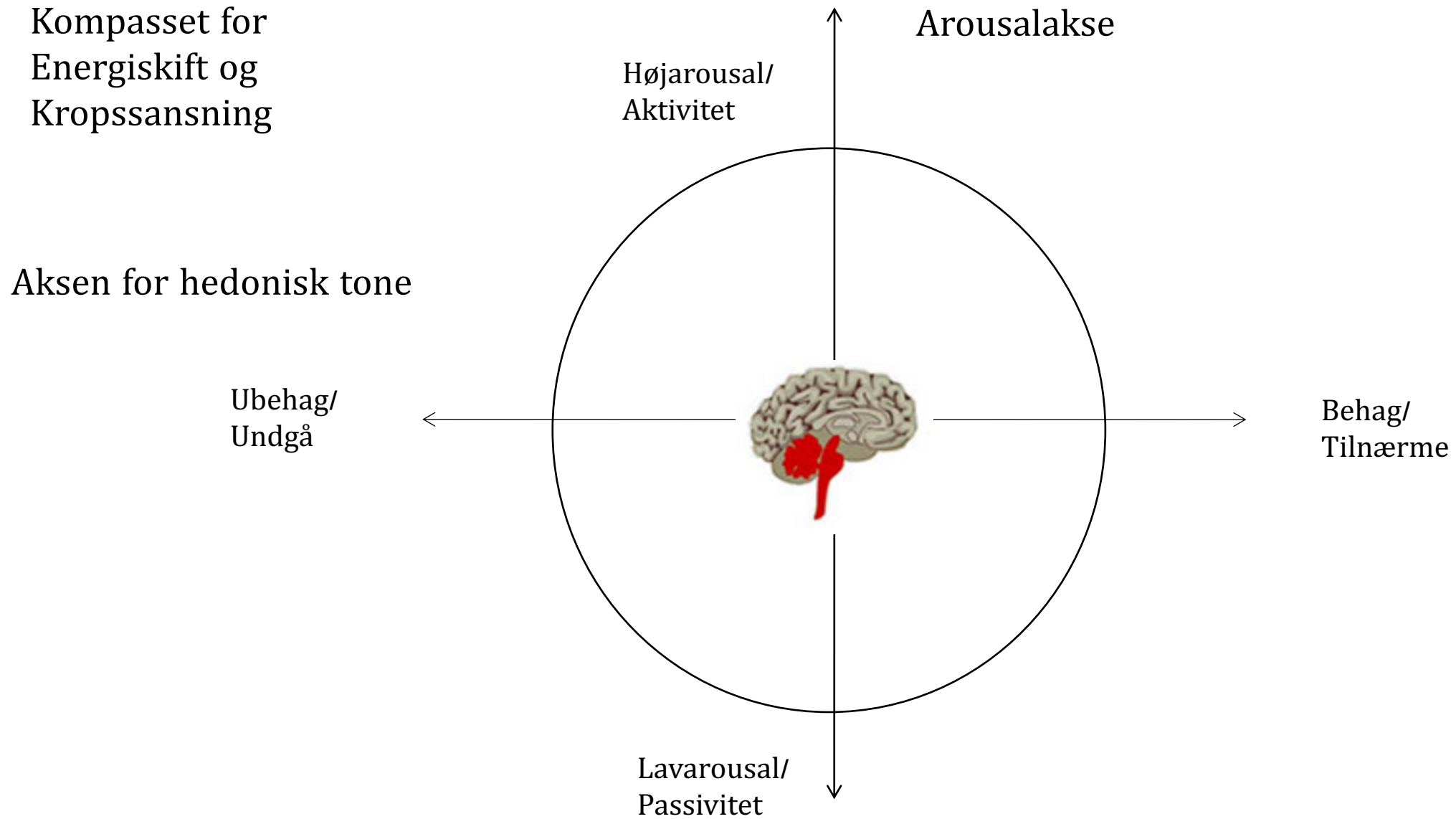




DEN AUTONOME OG SANSENDE HJERNE



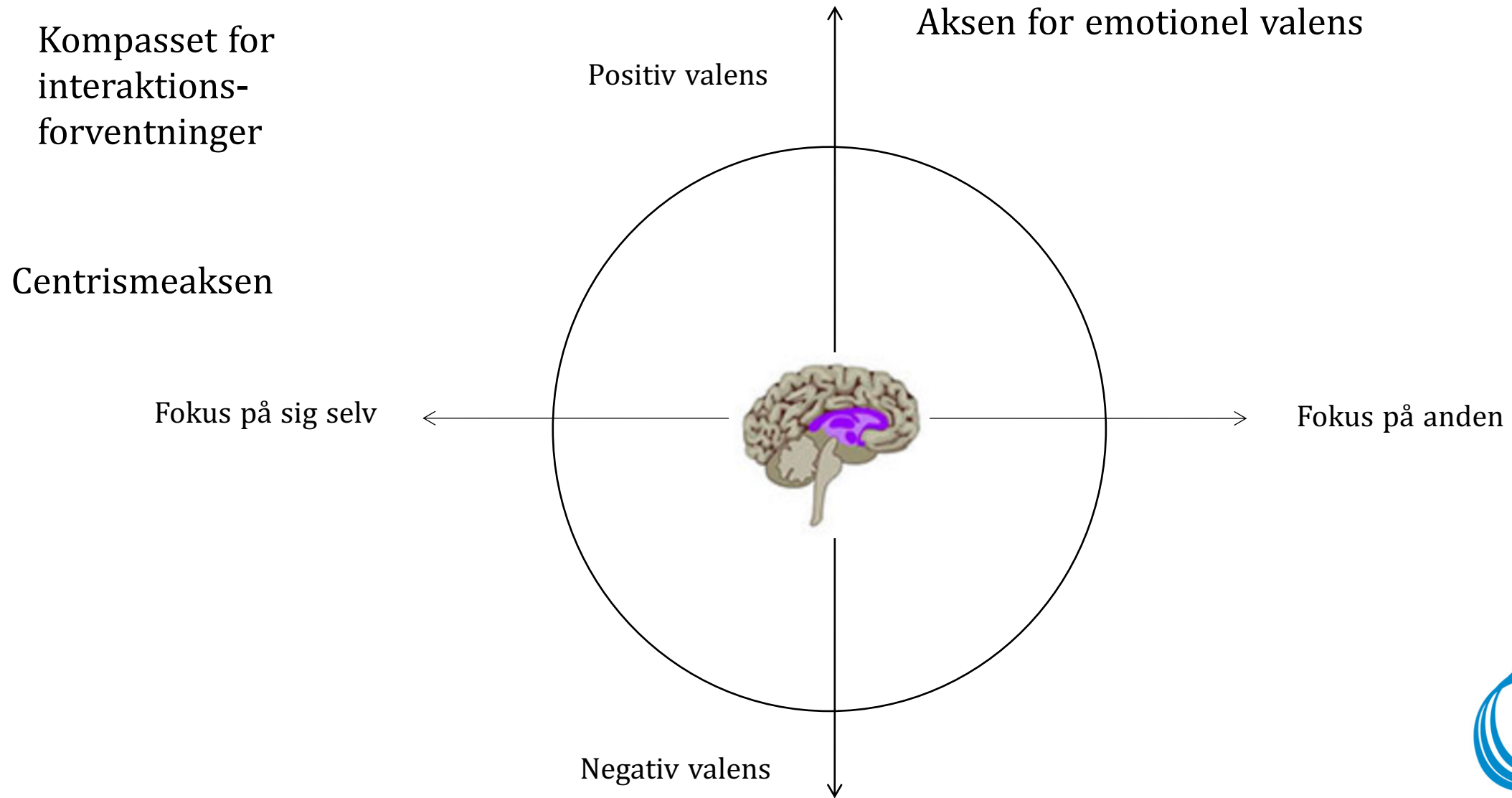
DET AUTONOME KOMPAS



Hvad har
klappeleg at gøre
med psykoterapi?



DET LIMBISKE KOMPAS



Engagement -
at have det sjovt sammen
og
opbygning af selvværd



Glæde og vitalitet

Bekræftelsen på at være set og deling af glæde og vitalitet er helt essentiel for følelsesmæssig udvikling.

Gennem forældrenes attitude danner barnet sin selvoplevelse og følelse af eget værd



DET PRÆFRONTALE KOMPAS

Kompasset for
viljesstyret
regulering

Behovsstyringsaksen

Impulshæmning

