

Opsamling af afføring til undersøgelse for blod

Hvorfor undersøger vi

En ud af 20 danskere får tarmkræft på et tidspunkt i livet – lidt flere mænd end kvinder. Desværre opdages sygdommen ofte sent, fordi symptomerne er uklare og kan ligne de almindelige småproblemer, man kan have med sin mave.

Hvis man undersøger afføringen for synlige spor af blod, kan man fange en del tilfælde, før man selv mærker noget til sygdommen. Det betyder en større chance for at helbrede sygdommen.

Det skal du bruge

Sættet til prøvetagning indeholder:

- Opsamlingspapir Easy Sampler Basic
- Prøverør
- Forsendelsesrør
- Svarkuvert
- Prøvetagningsblanket
- Denne vejledning

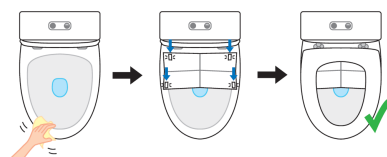
VIGTIGT! Du skal opsamle prøven på et tidspunkt mellem søndag og onsdag.

Sådan gør du

1. Find prøverøret frem.

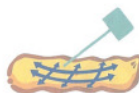


2. Monter det medsendte opsamlingspapir på en ren og tør toiletkumme, som vist på billedet.

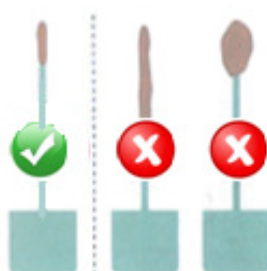


3. Hav afføring som normalt. Undgå så vidt muligt, at der kommer urin i opsamlingspapiret. Afføringen ligger nu i opsamlingspapiret, så du kan tage prøven.

4. Skru den grønne prop af prøvetagningsrøret. Røret indeholder en væske, som skal blive i røret. Tag prøven fra overflade af afføringen ved at skrabe den yderste centimeter af prøvepinden på overfladen. Prik eller stik ikke ned i afføringen.



Pinden skal være fyldt som vist på figur 1.



Figur 1

5. Sæt prøvepinden med afføring tilbage i prøverøret og tryk til der lyder et klik. Derefter lægger du prøverøret

ned i det medfølgende forsendelsesrør.

6. Det brugte opsamlingspapir med afføring er lavet af materiale, der kan skylles ud i toilettet, skyl 2-3 gange ved normal skyl.

7. Læg forsendelsesrør med prøve ned i den medsendte frankerede svarkuvert.

Forsendelse

VIGTIGT! Prøven skal så vidt muligt sendes samme dag, som den er opsamlet. Prøven må ikke sendes torsdag – lørdag.

Prøven sendes til:
Klinisk Biokemisk afdeling
Næstved Sygehus
Ringstedgade 61
4700 Næstved

Spørgsmål

Du kan kontakte Klinisk Biokemisk afdeling, Næstved Sygehus på tlf. 56 51 40 42, hvis du har spørgsmål om opsamlingen eller forsendelse.