

REGION SJÆLLAND

PSYKIATRIEN

- vi er til for dig



OPHOLD PÅ DE SÆRLIGE PLADSER

INFORMATION TIL BORGEREN

Psykiatriens hjemmeside:

www.regionsjaelland.dk/ps4



DENNE FOLDER ER TIL DIG, DER ØNSKER ET OPHOLD PÅ DE SÆRLIGE PLADSER I VORDINGBORG

Pjecen giver dig information om behandlingen og de fysiske rammer på afsnittet, samt information om indhentelse og videregivelse af oplysninger om dig.

Opholdet er frivilligt, og du skal derfor afgive informeret samtykke til opholdet. Tilbuddet er for voksne borgere.

FORMÅL

Formålet med et ophold på De Særlige Pladser er at hjælpe dig med at få det bedre ved at stabilisere dit helbred og forbedre din evne til at klare dig i hverdagen.

Formålet er at give dig ro og støtte ved at samle al behandling og alle indsatser i ét samlet tilbud og med mulighed for et langt rehabiliterende ophold.

BEHANDLING OG INDSATSER

Et ophold på De Særlige Pladser vil for en periode blive dit hjem, hvor vi lægger vægt på medbestemmelse og medindflydelse i din hverdag og på hverdagens aktiviteter.

Vi skal sammen med dig finde frem til den rette behandling, der giver mening for dig.

Behandlingen har fokus på rehabilitering gennem psykiatrisk behandling, socialfaglige indsatser og eventuel misbrugsbehandling.

Der vil på afdelingen være forskellige aktiviteter som motion, mindfulness, kreative aktiviteter, undervisning og dagligdags aktiviteter som indkøb, tøjvask m.v.

Opholdet er midlertidigt med en varighed på ca. 6-18 måneder og vil, på trods af, at det er en indlæggelse, i høj grad fungere som et botilbud med eget hjem.

Se indslag fra [TV2Øst](#) om De Særlige Pladser

DINE PÅRØRENDE

Såfremt du ønsker det, inddrager vi dine pårørende i løbet af dit ophold. Du har selvfølgelig mulighed for besøg, hvis du ønsker det. Pårørende kan være ægtefælle, samlever, børn, kæreste, forældre, søskende, nær ven/veninde, kollega, nabo eller andre, som du har tillid til.

KONTAKTPERSON

I forbindelse med dit ophold bliver du tilknyttet et kontaktpersonsteam, der består af forskellige faggrupper: social- og sundhedsfaglige personer, pædagoger og terapeuter.

Teamet planlægger og varetager dit forløb i samarbejde med dig, så du oplever sammenhæng og tryghed i dit ophold.

PERSONALE

Vi er en bred gruppe af forskelligt uddannede medarbejdere. Du vil under dit ophold møde psykolog, psykiatrisk overlæge, ergo- og fysioterapeuter, pædagoger samt sundhedsfagligt personale. Der er også mulighed for at tale med en diætist eller en præst.



FYSISKE RAMMER OG FACILITETER

Du får eget værelse med bad og toilet. Værelset er møbleret med seng, skab, lænestol og fjernsyn. Der er trådløst internet på hele afdelingen og på værelset. Værelset kan du aflåse.

Der er motionsrum og bordtennisbord på afdelingen og en lille systue i afdelingens TV-stue, hvor der er mulighed for at sy, tegne, male, knytte, hækle mm. I afdelingens midte er der også to hyggelige gårdhaver.

Uden for afdelingen har vi et lækkert musiklokale, hvor du fx kan spille på guitar eller trommer. Derudover har vi et meget hyggeligt værksted, hvor du kan lappe cykler, lave fuglehuse, reparere gamle møbler mm. I tilknytning til værkstedet har vi et bistade, hvor du kan være med til at høste og slynge biernes honning og gøre den klar til at komme på glas. Der er også mulighed for at deltage i vores multimedie værksted, hvor der blandt andet kan arbejdes med billedredigering, fremstilling af nyhedsavis, gaming mm.

Der vil foregå både individuelle- og gruppeaktiviteter ude såvel som inde.



EN SAMLET PLAN

Din kommune laver ved begyndelsen af dit ophold en samlet plan, som i den afsluttende del af dit ophold skal opdateres i et samarbejde mellem dig, kommunen og personalet på afdelingen i forhold til dit videre forløb.

OPLYSNINGER OM DIG

Du skal ikke give samtykke til indhentelse og videregivelse af oplysninger om dig. Der er i lovgivningen en særlig bestemmelse om, at kommunen og visitationsforum for De Særlige Pladser kan indhente relevante oplysninger om dig. Det kan være helbredsoplysninger og sociale oplysninger om dig fra sygehusafdelinger, den ambulante psykiatri, myndigheder, privatpraktiserende sundhedspersoner m.fl.

De pågældende instanser skal videregive de pågældende oplysninger, hvis videregivelsen må anses for nødvendig af hensyn til vurderingen af, om du skal visiteres til afdelingen.

Se også pjecen »Behandling af oplysninger om dig – dine rettigheder«. Pjecen finder du på www.regionsjaelland.dk/ps4

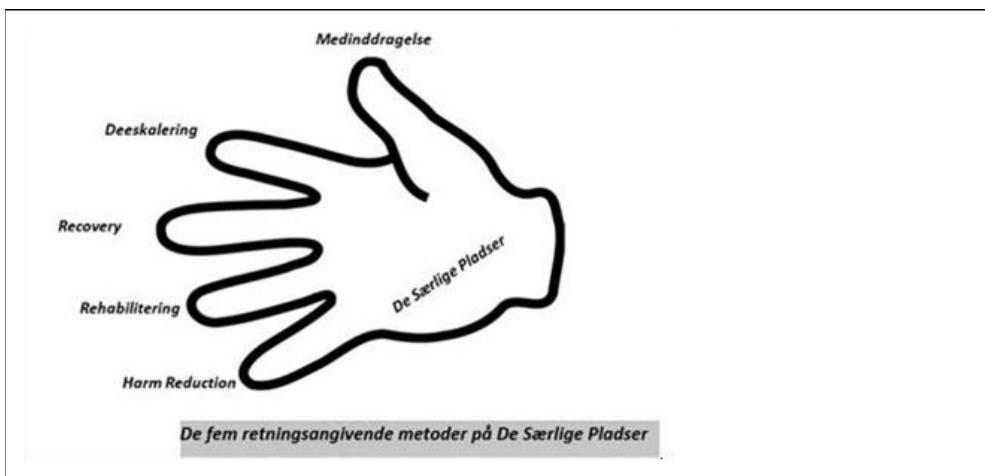
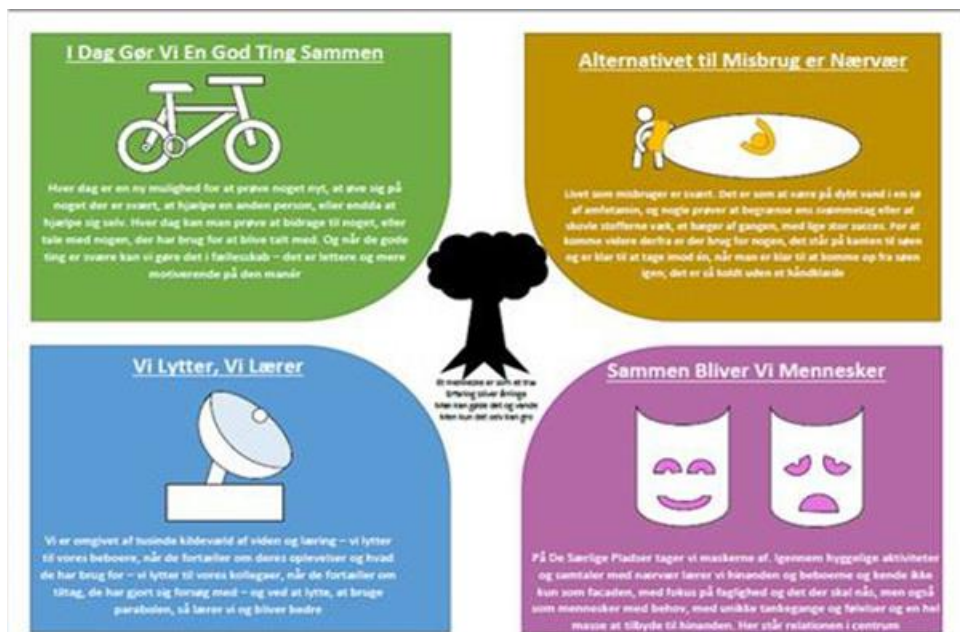
Vi glæder os til at møde dig.

**Hilsen personalet på Afsnit S4
De Særlige Pladser
Vordingborg**





På De Særlige Pladser arbejder vi sammen med beboerne ud fra De fire hjørner og De 5 retningsangivende metoder:





DE SÆRLIGE PLADSER ET STED FOR EN FRISK START OG NYE MULIGHEDER

Psykiatriens hjemmeside:

www.regionsjaelland.dk/ps4

