

Velkommen

Byd velkommen

Evt. virksomhedsstrategi

Velkommen til
**Indsæt
virksomhed
forbedringsrejse**

Hold x

Workshop 2
Data og Østet



REGION SJÆLLAND
SUNDHEDSTRATEGISK PLANLÆGNING
- vi er her for dig

Tema: Velkommen 1/12

Formål og mål for dagen

Gennemgå formål og mål

- Data som feedback
- PDSA til systematisk afprøvning
- Seriediagrammer for mønstre og tendenser
- Systematisk overvågning af processer og resultater

Velkommen

Formål og mål for dagen

- At give deltagerne forståelse for brugen af både kvalitative og kvantitative data som feedback i forbedringsarbejde.
- Introduktion til Plan-Do-Study-Act (PDSA)-cirklen til systematisk afprøvning af ændringer
- Introduktion til indsamling og præsentation af kvantitative data seriediagrammer for at identificere mønstre og tendenser over tid.
- Introduktion til forskellige typer indikatorer til systematisk måling af resultater og processer til evaluering af forbedringsarbejde.



Tema: Velkommen 2/12

REGION SJÆLLAND
SUNDHEDSSTRATEGISK PLANLÆGNING



- vi er til for dig

REGION SJÆLLAND
SUNDHEDSSTRATEGISK PLANLÆGNING



- vi er til for dig

Læringsmål WS 2

Gennemgå læringsmål for dagen

- Planlægge afprøvning
- Udvælge data og metoder til dataindsamling
- Måleplan til systematisk dataindsamling
- Mønstergenkendelse - tilfældig og særlig variation

Velkommen

Læringsmål Workshop 2

Efter Workshop 2 kan deltagerne understøtte:

- Beskrive hvad en PDSA-cyklus er, og **planlægge en afprøvning** af en ændring til gennemførelse i egen forbedringsindsats i praksis.
- Identificere og **udvælge relevante data og metoder til indsamling af kvalitative og/eller kvantitative data**. Fx interview, billeder, forskellige typer af indikatorer, til evaluering i egen forbedringsindsats.
- Initiere og forstå de grundlæggende elementer i en **måleplan for systematisk dataindsamling** af kvantitative data. Herunder hvad der skal måles, hvornår, og hvordan data skal indsamles og præsenteres over tid.
- Genkende **tilfældig og særlig variation gennem mønstergenkendelse**



Tema: Velkommen 3/12

Dagens program

Gå programmet igennem

Praktiske informationer

- Dynamisk program
- Tidsramme og pauser
- Mobiltelefoner
- Faciliteter
- Materialer
- Spørgsmål undervejs

Spilleregler

- Vi stiller spørgsmål
- Vi deler viden og erfaringer
- Vi har et fortroligt rum med plads til at lære

Velkommen

Dagens program

Velkommen

Status på forbedringsindsatser - systematisk videndeling af læring

PDSA

Data til forbedring

Frem mod Workshop 3 og tak for i dag



Tema: Velkommen 4/12

REGION SJÆLLAND
SUNDHEDSSTRATEGISK PLANLÆGNING



- vi er til for dig

REGION SJÆLLAND
SUNDHEDSSTRATEGISK PLANLÆGNING



- vi er til for dig

Forbedringsrejsen

Opsummér væsentlige trin i rejsen

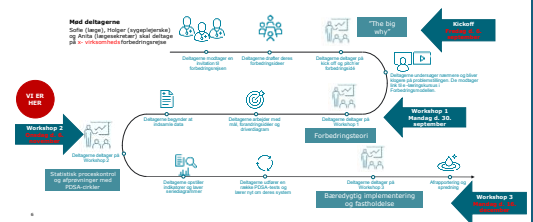
- **Ramme for læring og forbedringsindsats**
- **KO** – hvad er det egentlige problem?
- **E-læring** – grundlæggende begreber - MFI
- **WS 1** – fra idé til struktur
 - Mål, idéer og driverdiagrammer
- **WS 2** – fra idéudvikling til test og læring
 - PDSA og data
- **Kig mod WS 3** – Implementering og forankring

Pointe

Forløbet svarer til en generisk plan for et forbedringsprojekt. I lærer både metoder og værktøjer – og får en generisk plan for gennemførelse af forbedringsprojekter.

Velkommen

Forbedringsrejsen



Tema: Velkommen 5/12

De fem faser

Introducér

- WS teoretisk fundament
- Omsæt til praksis i egen indsats
- Skabe læring og værdi
- Arbejdsbog understøtter refleksion, overblik og fremdrift

Velkommen

De 5 faser



Tema: Velkommen 6/12

REGION SJÆLLAND
SUNDHEDSSTRATEGISK PLANLÆGNING



- vi er til for dig

REGION SJÆLLAND
SUNDHEDSSTRATEGISK PLANLÆGNING



- vi er til for dig

Mål for dagen - MFI

Kobling af MFI til forløb

WS 1

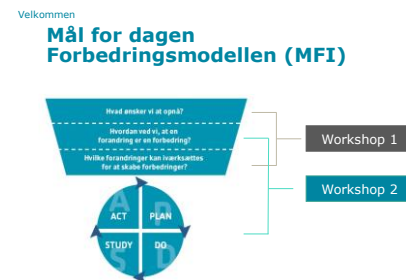
- Opbygning af fundament
- Mål, retning og plan

WS 2

- Praktisk afprøvning og målinger

MFI

- Arbejde systematisk og datadrevet
- Platform af læring
- Generisk forbedringsproces



Tema: Velkommen 7/12

Fem fundamentale principper

Fem principper – Improvement Guide

I dag princip 2 og 4 feedback og afprøvning

Kort gennemgang af principper

- Aim-setting – sikre den ønskede værdi
- Feedback – kompas – overvåge udvikling
- Evidensbaseret og klinisk forankrede løsninger
- Læring gennem afprøvning – reducere risiko
- Standardisere forbedringer – organisatorisk buy-in

Navigere i komplekse systemer

Velkommen

Fem fundamentale principper i forbedringsarbejde

1. Vide hvorfor **forbedring er en nødvendighed**
2. Have et **feedbacksystem** til at fortælle om forbedringen finder sted
3. **Udvikle effektive forandringer**, som vil resultere i en forbedring
4. **Afprøve forandringer** inden implementering
5. Vide hvornår og hvordan **forandringen bliver permanent og varig** dvs. implementeret.

Tema: Velkommen 8/12

REGION SJÆLLAND
SUNDHEDSSTRATEGISK PLANLÆGNING



- vi er til for dig

REGION SJÆLLAND
SUNDHEDSSTRATEGISK PLANLÆGNING



- vi er til for dig

Hvordan er det gået?

Gennemgå punkterne

- Charter – status og fremdrift
- Fremdriftsscore – at identificere udfordringer
- DD – visualiserer forandringsteorien
- E-læring understøtter læring

Spørg:

- *Hvordan er det gået?*
- *Har opdateringen af jeres charter og fremdriftsscore hjulpet jer med at få et klart billede af, hvor I er i processen? Og ved I hvilke områder, der måske kræver mere opmærksomhed?*
- *Er der nogen justeringer, I har fundet nødvendige?*

Pointe

Sikre, at alle er med

Velkommen

Hvordan er det gået?

Tjekliste fra WS 1

- Opdater charter og fremdriftsscore
- Færdiggør 1. version af driverdiagram
- Se lektion 3-7 og gennemfør tilhørende quizzer i E-læringskurset om Forbedringsmodellen
- Forbered præsentation af indsats



Tema: Velkommen 9/12

SMART-mål

Kort teoretisk tilbageblik

- Klare – konkrete – opnåelige mål
- Måle fremdrift og kurs
- Succes i forbedringsarbejde

- S - klart og specifikt (hvem, hvad, hvor...)
- M - tælles og måles – fremdrift og justere
- A - Gøre en forskel – motivere
- R - opnåeligt
- T - Klar tidsramme – fokus og momentum

Spørg: *Hvordan ser status ud på jeres SMART-mål?*

Velkommen

SMART-mål

SMART-mål hjælper med at styre projektet mod succes. Målet for forbedringsarbejdet skal være så specifikt, at alle involverede kan forholde sig til det.

SMART-modellen hjælper med at optimere målet ud fra fem kriterier:

- S** Specifikt
- M** Målbart
- A** Ambitiøst
- R** Realistisk
- T** Tidsbestemt



Tema: Velkommen 10/12

REGION SJÆLLAND
SUNDHEDSSTRATEGISK PLANLÆGNING



- vi er til for dig

REGION SJÆLLAND
SUNDHEDSSTRATEGISK PLANLÆGNING



- vi er til for dig

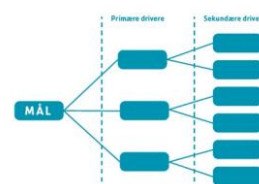
Driverdiagram

Visuelt redskab

- Forandringsteori
- Bryder komplekse mål ned i håndterbare dele
- Tre nøgleelementer
 - Mål
 - Primære drivere ("Hvad")
 - Sekundære drivere ("Hvordan")
- Fordele
 - Klar visualisering
 - Fokusering og prioritering af indsatser
 - Systematisk tilgang
 - Kommunikationsværktøj
 - Fælles forståelse og retning i teamet

Velkommen

Driverdiagram



Se kvalitetsplanen på s. 16
DSKS 2022

Tema: Velkommen 11/12

Mening og sammenhæng

Værktøjer i sammenhæng med forbedringsmodellen

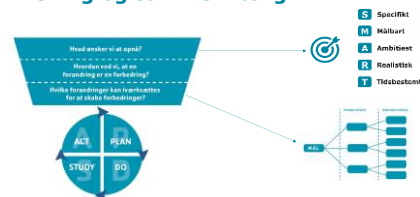
- Forbedringsmodellen strukturerer indsatsen
- SMART-mål – konkretiserer ønskede resultater og sætter retning for indsatsen (spg. 1)
- DD giver overblik og svar på de vigtigste forandringer, der skal iværksættes (spg. 3)

Spørg:

Kan I se, hvordan værktøjerne hænger sammen i jeres egne forbedringsprojekter?

Velkommen

Mening og sammenhæng



Se kvalitetsplanen på s. 16
DSKS 2022

Tema: Velkommen 12/12

REGION SJÆLLAND
SUNDHEDSSTRATEGISK PLANLÆGNING



- vi er til for dig

REGION SJÆLLAND
SUNDHEDSSTRATEGISK PLANLÆGNING



- vi er til for dig

REGION SJÆLLAND
SUNDHEDSSTRATEGISK PLANLÆGNING



- vi er til for dig

REGION SJÆLLAND
SUNDHEDSSTRATEGISK PLANLÆGNING

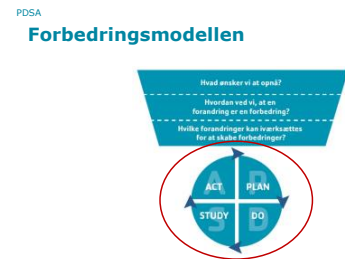


- vi er til for dig

Forbedringsmodellen

Intro til PDSA-afprøvninger

- Nøgle til systematisk læring
- Afprøve idéer og tilpasse praksis
- Lille skala
- Iterativ proces – forbedringsmodellens motor
- Viden om hvilke forandringer, der skaber forbedringer
- Omsætte idéer til konkrete handlinger



Tema: PDSA 1/11

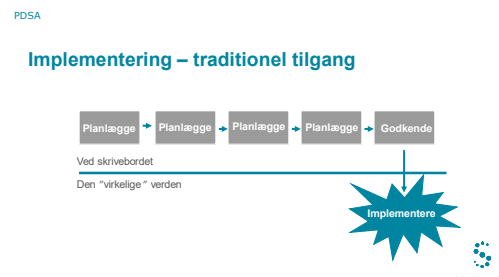
Implementering – traditionel tilgang

Planlægning ved skrivebord

Spørg: Kender I det fra jeres praksis?

Sjældent effektivt

- Manglende tilpasning til virkeligheden
- Modstand mod forandring uden inddragelse
- Utilsigtede konsekvenser
- Ressourcespild



Tema: PDSA 2/11

REGION SJÆLLAND
SUNDHEDSSTRATEGISK PLANLÆGNING



- vi er til for dig

REGION SJÆLLAND
SUNDHEDSSTRATEGISK PLANLÆGNING

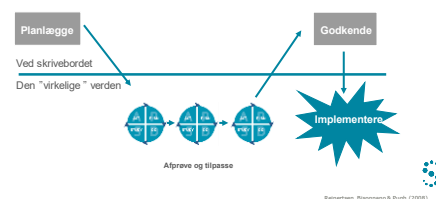


- vi er til for dig

Implementering gennem tilpasning

- Udvikle, afprøve og tilpasse gennem småskala-afprøvning
- Nye og kendte løsninger
- Tilpasse i lille skala
- Afgrænset kontekst
- Læring af fejl og succeser
- Involvere dem, der er berørt af arbejdsgangen
- Særligt velegnet når
 - Hyppigt forekommende arbejdsgange
 - Arbejdsgang kan påvirkes af den der er berørt
 - Effekt kan ses med det samme

PDSA Implementering gennem tilpasning til lokal kontekst

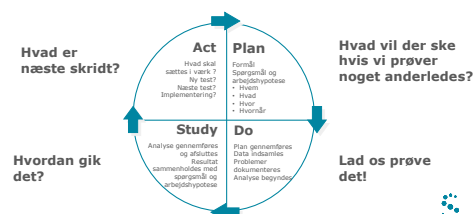


Tema: PDSA 3/11

PDSA-cirkel til læring og forbedring

- Fælles forståelse af spørgsmål og arbejdshypotese
- Så konkret som muligt
- **Plan** – hvad, hvordan, hvem, hvornår
- **Do** – gennemføre i lille skala
- **Study** – analysere resultater ift. hypotese
- **Act** – beslutte næste trin, behov for justering, ny afprøvning
- Lille skala
- Flere iterationer – gradvist vanskeligere situation
- Implementering når ønskede resultat er opnået
- Start med den letteste indsats ift. effekt

PDSA PDSA-cirkel til læring og forbedring



Tema: PDSA 4/11

REGION SJÆLLAND
SUNDHEDSSTRATEGISK PLANLÆGNING



- vi er til for dig

REGION SJÆLLAND
SUNDHEDSSTRATEGISK PLANLÆGNING



- vi er til for dig

Afprøvninger i praksis

- Definere afprøvning
- Fokus på hypotese til vurdering af resultat
- Konkret planlægning reducerer forhindringer
- Fokus på læring – hvad viser data
- Træffe beslutning – justering, ny afprøvning eller implementering
- De fem trin sikrer struktur, læring og fremdrift
- Formål at lære og forbedre

PDSA

Afprøvninger i praksis

- 💡 Hvad vil I gerne afprøve?
- 🔮 Hvad tror I der sker?
- 📅 Hvornår og hvordan kan I afprøve det?
- 📊 Hvad har I lært?
- 👉 Hvad så nu?



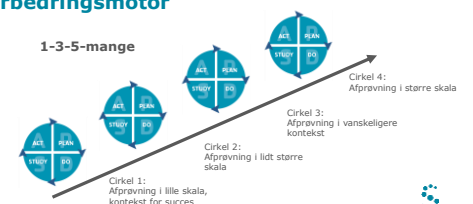
Tema: PDSA 5/11

Afprøv, lær og skalér

- Småskala-afprøvninger bygger ovenpå hinanden
- Gradvise og systematiske forbedringer
- Anvende læring til forbedring af proces
- Forankring i empiri
- Én idé per afprøvning
- Forstå, hvad der virker og hvorfor
- Systematisk dataindsamling
- Planlægge afprøvninger
- Overblik og fremdrift
- Robuste forbedringer implementeres

PDSA

Afprøv, lær og skalér – PDSA som forbedringsmotor



24

Langley, Mwan m.8 (2009): The Improvement Guide, Kap. 7, s.146

Tema: PDSA 6/11

REGION SJÆLLAND
SUNDHEDSSTRATEGISK PLANLÆGNING



- vi er til for dig

REGION SJÆLLAND
SUNDHEDSSTRATEGISK PLANLÆGNING



- vi er til for dig

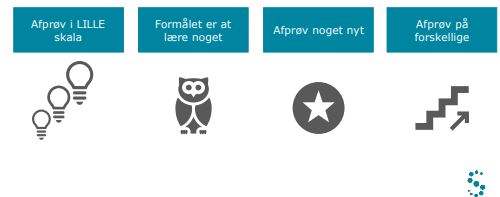
Tips og tricks til afprøvninger

Opsummér pointer

- Start enkelt og overskueligt
- Færre ressourcer og let at justere
- Formål er læring
- Fejl er velkomne
- Dokumentér resultater og brug læring aktivt
- Vær nysgerrig
- Brug input fra medarbejdere
- Forskellige kontekster
- Forskellige aktører
- Afspejle dagligdagens variation og udfordring

PDSA

Tips og tricks til afprøvninger



Tema: PDDA 7/11

PDSA-skabelon

PDSA-skabelonen

Hjælper med struktur, planlægning og evaluering

Repetér Plan – Do – Study – Act

Husk spørgsmål og hypotese

SPØRGSMÅL: Hvilken ændring ønsker at afprøve? Hvilken værdi skal der være ved den nye? ANSVARTILFØJELSE: Hvilken værdi skal der være? Hvad er fordelene ved ændringen?		PDSA-skabelon nr.:
ACT: Evaluering om konsekvensen af læringen Hvad er den samlede erfaring med ændringen? Hvad er den samlede erfaring med læringen? Hvad er den samlede erfaring med læringen? Hvad er den samlede erfaring med læringen?	PLAN: Planlægning af afprøvning af ændring og indsamling af data. Plan: Hvad: Hvor: Hvornår:	ANSVARTILFØJELSE:
STUDY: Analyse og læring Hvad er den samlede erfaring med ændringen? Hvad er den samlede erfaring med læringen? Hvad er den samlede erfaring med læringen? Hvad er den samlede erfaring med læringen?	DO: Udfør afprøvningen Hvad er den samlede erfaring med ændringen? Hvad er den samlede erfaring med læringen? Hvad er den samlede erfaring med læringen? Hvad er den samlede erfaring med læringen?	

Tema: PDSA 8/11

REGION SJÆLLAND
SUNDHEDSSTRATEGISK PLANLÆGNING



- vi er til for dig

REGION SJÆLLAND
SUNDHEDSSTRATEGISK PLANLÆGNING



- vi er til for dig

Øvelse – Planlæg jeres næste PDSA

Formål

- At påbegynde planlægning af afprøvning

Opgaven

- Afsæt i driverdiagram
- Drøft mulige ændringer og effekt
- Vælg forandring, der skal afprøves
- Udfyld spørgsmål og hypotese
- Læg plan for P
- Husk plan for evaluering af resultater
- Forbered dialog med forbedringsteam
 - Information
 - Deltagere
 - Behov for støtte
- Kort præsentation i plenum
- Tidsramme

PDSA

Øvelse: Planlæg jeres næste PDSA-cirkler

Formål:

- Påbegynde planlægning af en konkret ændring der kan afprøves gennem PDSA-cirkler og forberede dialog med forbedringsteam og leder

Opgaven

- Drøft hvilken forandring, I vil begynde med at afprøve – brug driverdiagram
- Planlæg den første PDSA (brug skabelon)
- Forbered dialog med jeres team – har I brug for hjælp og fra hvem?
- Fremlæg kort jeres plan i plenum



Tema: PDSA 9/11

All teach, all learn

Hver gruppe præsenterer vigtigste pointer

- Den konkrete ændring
- Plan for afprøvning, inkl. opsamling på læring
- Hvem har de behov for støtte fra
- Plan for kommunikation med teamet

Tips og tricks

- Lille skala
- Én afprøvning
- Plan for opsamling på læring

Start på udvikling af en reel forbedring, der kan arbejdes videre med hjemme

PDSA

All teach, all learn

Hvad er jeres plan for afprøvning?

Hvordan vil I kommunikere med jeres forbedringsteam?



Tema: PDSA 10/11

REGION SJÆLLAND
SUNDHEDSSTRATEGISK PLANLÆGNING



- vi er til for dig

REGION SJÆLLAND
SUNDHEDSSTRATEGISK PLANLÆGNING

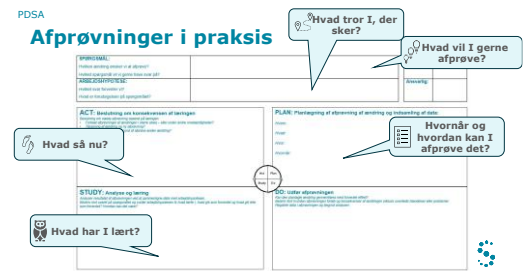


- vi er til for dig

Afprøvninger i praksis

Opsummér pointer og fremhæv, hvad de enkelte elementer svarer på

- Hvad vil I afprøve – spørgsmål
- Hvad tror I sker – hypotese
- Hvornår og hvordan – plan
- Hvad har I lært – study
- Hvad så nu - act



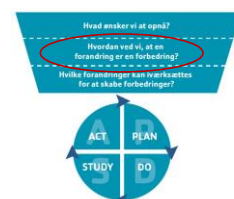
Tema: PDSA 11/11

Forbedringsmodellen

- Gå kort igennem modellen og relatér til den gennemgående teori
- Fokus på Spørgsmål 2
- Fremhæv
 - Dataintegration i forbedring
 - Måling af fremdrift
 - Reelle forbedringer
 - Iterativ læringsproces og beslutningsgrundlag

Data til forbedring

Forbedringsmodellen



Tema: Data 1/36

REGION SJÆLLAND
SUNDHEDSSTRATEGISK PLANLÆGNING



- vi er til for dig

REGION SJÆLLAND
SUNDHEDSSTRATEGISK PLANLÆGNING



- vi er til for dig

Hvordan ved vi, at en forandring...?

Citat fra Improvement Guide

- **Kritisk og systematisk tilgang til forbedring**
- **Struktureret metode til reel forbedring**
- **Spørg:** *Hvordan ved vi, at en forandring er en forbedring? Bl.a:*
 - Verificere resultater
 - Understøtte evidensbaseret tilgang
 - Fælles sprog og fælles forståelse af hvad der virker
 - Beslutningsgrundlag
 - Minimere risiko for ineffektive løsninger

Data til forbedring

Hvordan ved vi, at en forandring er en forbedring?

” *Al forbedring er en forandring, men ikke al forandring er en forbedring* ”



Langley, Rose m.fl. (2005): The Improvement Guide, s. 126

Tema: Data 2/36

Data

Et værktøj til at forstå, overvåge og dokumentere

Forankre beslutninger i fakta

Fremhæv, at det ikke er nok at have data – anvendelsen af data er vigtig – datadrevet beslutningstagen

Spørg: *Hvordan bruger I data i jeres arbejde?*

Fx

- Overvåge patienttilfredshed (fx LUP)
- Ventetider
- Håndhygiejne

Data til forbedring

Data

” *Without data you're just another person with an opinion* ”
W. Edwards Deming



Tema: Data 3/36

REGION SJÆLLAND
SUNDHEDSSTRATEGISK PLANLÆGNING



- vi er til for dig

REGION SJÆLLAND
SUNDHEDSSTRATEGISK PLANLÆGNING

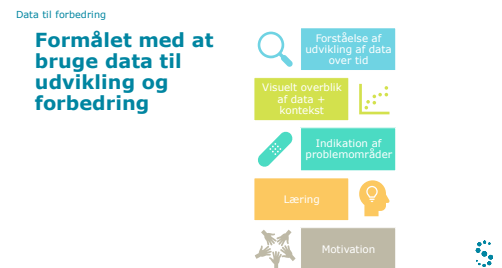


- vi er til for dig

Formålet med at bruge data...

- Spore ændringer og se mønstre
- Verificere indsats
- Gøre komplekse data-sæt tilgængelige
- Tilfældigheder versus systematiske ændringer
- Prioritering af ressourcer ud fra behov fx ventetider vs. håndhygiejne
- Feedback-mekanisme – referér til citat ”*Al forbedring er en forandring, men ikke al forandring er forbedring*”
- Motivere medarbejder gennem følelse af ejerskab og stolthed

Træffe informerede beslutninger, reducere usikkerhed og skabe reelle forbedringer



Tema: Data 4/36

Vi måler IKKE for at...

Fire typiske faldgruber

- Kontrol vs. Læring – skyld fører til manglende åbenhed og fejlrapportering
- Forvrængede mål – ”se godt ud”
- Skabe frygt og manglende samarbejde
- Miste værdi til intern læring

Opsummering af læringspointer

- Data skal understøtte handling og indsigt – ikke kontrol eller kritik
- Med fokus på læring og forbedring understøtter data varige, meningsfulde ændringer



Tema: Data 5/36

REGION SJÆLLAND
SUNDHEDSSTRATEGISK PLANLÆGNING



- vi er til for dig

REGION SJÆLLAND
SUNDHEDSSTRATEGISK PLANLÆGNING



- vi er til for dig

To tilgange til dataindsamling

Kvantitative data

- Målbare, numeriske
- Brug af SPC til at analysere variation og trends
- Kvantificerer problemets omfang
- Mål forbedringer over tid

Kvalitative data

- Fokus på oplevelser og erfaringer
- Fx observationer, interviews, medarbejder-refleksioner
- Giver dybere indsigt i årsager og løsninger

Opsummering

- Begge datatyper har styrker
- Vælg metode efter behov
- Kombinér ofte for bedste resultat

Data til forbedring

To tilgange til dataindsamling

To typer af data:
• Kvantitative data med fokus på SPC
• Kvalitative data med fokus på erfaringer/oplevelser



Vælg en metode, der passer til jeres forbedringsindsats!



Tema: Data 6/36

Kvalitative data

Kvalitative data supplerer kvantitative data

Fokus på forståelse, nuancer og årsager bag mønstre. Fx stigning i ventetid (fx arbejdsgange, ressourcemangel)

Semistruktureret interview

- Få oplevelser og perspektiver fra individer
- Brug interviewguide for struktur og fleksibilitet
- Eks: Oplevelse af en ny behandlingsproces

Deltagerobservation

- Observér praksis i realtid
- Forstå dynamikker og kontekst
- Eks: Gå i patientens fodspor (referér til Kick-off)

Opsummering

- Forstå årsager bag mønstre i tal
- Indsigt i oplevelser, kultur og dynamikker

Data til forbedring

Kvalitative data



Kan vise nuancerne i kvantitativ data

Er der noget, der undrer, eller som skal uddybes?



Semistruktureret interview

Indsigt i informantens livsverden/perspektiv
Interviewguide



Deltagerobservation

Viden, som afspejler autentisk adfærd, dynamikker, kultur eller arbejdsgange
I patientens fodspor



Tema: Data 7/36

REGION SJÆLLAND
SUNDHEDSSTRATEGISK PLANLÆGNING



- vi er til for dig

REGION SJÆLLAND
SUNDHEDSSTRATEGISK PLANLÆGNING

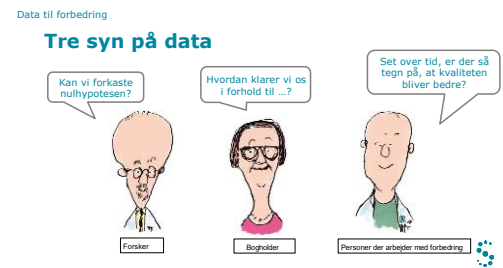


- vi er til for dig

Tre syn på data

Repræsenterer tre syn på data

- Hvad er det rigtige?
- Gør vi det rigtigt?
- Gør vi det rigtige rigtigt?



Tema: Data 8/36

Seriediagram

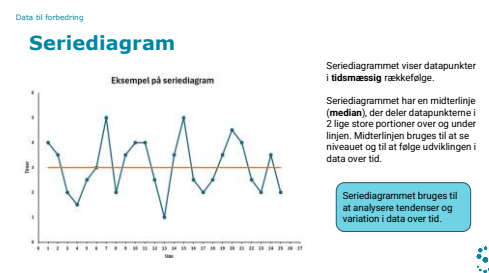
Datapunkter i tidsmæssig rækkefølge

X-akse: Tid

Y-akse: Data

Medianen

- Midterlinjen, der deler data i lige mange over og under
- Tæl datapunkter for at demonstrere fordelingen
- Forskellen fra gennemsnit: Medianen er det midterste tal i rækkefølge
- Ved to midterste tal: Gennemsnittet af de to
- Robust mod outliers
- Eksempel: Hvis en ventetid springer fra 5 til 10 timer, påvirker det gennemsnittet – men ikke medianen



Tema: Data 9/36

REGION SJÆLLAND
SUNDHEDSSTRATEGISK PLANLÆGNING



- vi er til for dig

REGION SJÆLLAND
SUNDHEDSSTRATEGISK PLANLÆGNING



- vi er til for dig

Vi er meget interesserede i den variation...

Alt varierer over tid – systemer er aldrig statiske

- Variation er naturligt - forskelle opstår selv under samme betingelser
 - Tilfældig variation: Naturlige udsving i processer. Fx små forsinkelser i medicinadministration pga. travlhed
 - Særlig variation: Opstår fra identificerbare ændringer. Fx ny, tidskrævende registreringsprocedure
- Undgå unødvendige ændringer pga. tilfældige udsving
- Identificér og adresser systematiske ændringer
- Tålmodighed og tillid til data - reagér kun, hvis ændringen fortsætter

Pointe

Vi skal forstå variation for at træffe gode beslutninger. Analysér data over tid for at se det fulde billede af hvad der reelt sker.

Data til forbedring

Vi er meget interesserede i den variation vi kan se i data



Alt, hvad vi gør eller måler, **varierer over tid**



Det er vigtigt at kigge på **data over tid** i stedet for at kigge på et enkelt stående tal



Egentlig forandring eller **tilfældig variation**



Det kan kræve is maven, hvis der er enkelte udsving i grafen



Tema: Data 10/36

Variation

Fold variationsbegrebet ud

- Naturlig del af alle processer
- Skelne de to typer
- Forbedre uden at drage forhastede konklusioner
- Æbler – ligner hinanden – ikke identiske
- Pære – skiller sig tydeligt ud og kræver handling

Data til forbedring

Variation



Tilfældig variation

Særlig variation



Tema: Data 11/36

REGION SJÆLLAND
SUNDHEDSSTRATEGISK PLANLÆGNING



- vi er til for dig

REGION SJÆLLAND
SUNDHEDSSTRATEGISK PLANLÆGNING



- vi er til for dig

Variation - fortsat

Tilfældig

- Normal
- Små udsving pga. forskellige arbejdsmetoder, kompetencer, arbejdsbetingelser
- Eksempel: Medicindispensering

Særlig

- En afvigelse fra den normale proces
- Specifikke ændringer - fx nyt udstyr
- Udefrakommende forstyrrelse - fx en forbedringsindsats

Spørg:

- *Hvordan oplever I små forskelle i jeres daglige rutiner, som stadig er en del af normalprocessen?*
- *Kan I tænke på situationer, hvor noget uventet i jeres proces krævede en hurtig reaktion?*

Pointe

Tilfældig variation kræver ikke handling. Særlig variation kræver analyse og en specifik indsats. Data over tid hjælper til at identificere mønstre – ”is i maven”

Data til forbedring

Variation

Tilfældig variation

- Ingen processer er 100% pålidelige
- Forskellige måder at udføre opgaven på
- Forskelligt udstyr
- Manglende uddannelse
- Dårlige arbejdsbetingelser
- Dårligt designet arbejdsgang

Særlig variation

- Et forbedringsteams værk
- Strømsvigt
- Nedsikringer
- Ændret patientgrundlag



Tema: Data 12/36

Variation - fortsat

Forklar grafen over medicineringsfejl

- Første periode: Fald i fejl → Personalet roses
- Anden periode: Stigning i fejl → Personalet kritiseres, indsats iværksættes

Naturlig vs. særlig variation

- Naturlig: Sæsonmæssige forskelle, antal patienter
- Særlig: Procedurer eller ressourcer ændres

Risiko for fejlslutninger → overreaktion eller misvisende beslutninger og handlinger

Spørg:

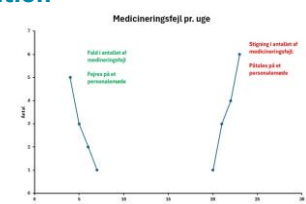
Hvordan håndterer I lignende situationer i jeres enheder?

Pointe

Undgå overreaktion på udsving. Undersøg altid, om ændringer er reelle eller naturlige.

Data til forbedring

Variation



Tema: Data 13/36

REGION SJÆLLAND
SUNDHEDSSTRATEGISK PLANLÆGNING



- vi er til for dig

REGION SJÆLLAND
SUNDHEDSSTRATEGISK PLANLÆGNING



- vi er til for dig

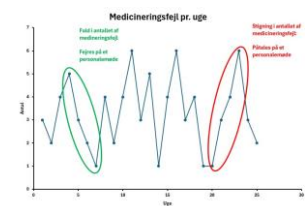
Variation - fortsat

Forklar

- Hvordan grafen viser tilfældig variation over tid
- Risiko for at fejltolke data, hvis man ikke ser på variation over tid
- Data uden kontekst kan føre til forkerte konklusioner og handlinger

Data til forbedring

Variation



Tema: Data 14/36

Hvordan vi ser på data har betydning

Søjlediagram vs. Seriediagram

Forskell i, hvordan data præsenteres

Præsenter søjlediagram

- Forbedring 2023 → 2024 (færre genindlæggelser)
- **Spørg:** *Hvad tænker I om data?*

Præsenter seriediagram

- Månedsvis data - Fald i 2023 → Stigning i 2024
- **Spørg:** *Hvad siger det om kvaliteten?*

Pointe

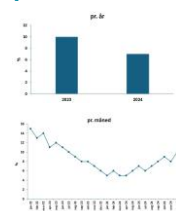
Brug tidsseriedata for at undgå misvisende konklusioner.

Tidsseriedata afslører mønstre, variation og cyklisk tendens, som kan skjules i akkumulerede data.

Data til forbedring

Hvordan vi ser på data har betydning!

Procent genindlæggelser på Medicinsk afdeling:



Tema: Data 15/36

REGION SJÆLLAND
SUNDHEDSSTRATEGISK PLANLÆGNING



- vi er til for dig

REGION SJÆLLAND
SUNDHEDSSTRATEGISK PLANLÆGNING



- vi er til for dig

Papirfly – Hvor langt kan vi flyve?

Instruer grupperne individuelt

- Gruppe 1: Blandet papir → Byg eget fly (fri form/størrelse)
- Gruppe 2: Hvidt papir + vejledning → Standardfly

3-5 min til at bygge fly (ingen afprøvning)

Gruppe 1: Kaster én efter én → Markér data i diagram

Første opsamling

- Forbind punkterne
- Diskutér variation og årsager (materiale/design)

Gruppe 2: Kaster én efter én → Markér data i diagram

Anden opsamling

- Forbind punkterne
- Diskutér variation (vejledninger og forståelse)

Spørg: *Hvad er næste skridt?*

Pointe

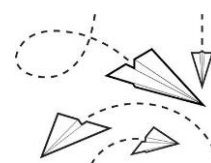
Brug data til at forstå variation, mønstre og tendenser.

Standardisering reducerer variation.

Seriediagrammer giver overblik – også på papir.

Data til forbedring

Papirfly – Hvor langt kan vi flyve?



Tema: Data 16/36

7 trin til måling af forbedring

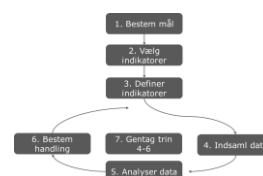
• Systematisk tilgang til forbedringsdata- Mike

Davidge

1. Definér mål og formål – klart for alle hvorfor
 2. Indikator beskriver kvaliteten af det målte
 3. Klar definition af indikator giver stabil dataindsamling
 4. Måle så hyppigt vi kan og så sjældent vi tør
 5. Følge data med SPC – se efter mønstre og variation
 6. Vurdere næste skridt på baggrund af dataanalysen
 7. Gentage trin 4-6 til robust proces
- Hvert trin er afhængigt af det foregående
 - Brug data strategisk

Data til forbedring

7 trin til måling af forbedring



Mike Davidge: <https://www.youtube.com/watch?v=24127943pw>

Tema: Data 17/36

REGION SJÆLLAND
SUNDHEDSSTRATEGISK PLANLÆGNING



- vi er til for dig

REGION SJÆLLAND
SUNDHEDSSTRATEGISK PLANLÆGNING



- vi er til for dig

1. Vælg et SMART-mål

Sætte retning for indsatsen

- Træk tråde til SMART-mål på WS1
- Resultatmål – typisk ét mål – resultatet af indsatsen
- Procesmål – typisk 2-3 mål – kvaliteten af arbejdsgange
- Ulempeindikator – uønskede konsekvenser

Data til forbedring

1. Vælg et SMART-mål

- S** Specifikt
- M** Målbart
- A** Ambitiøst
- R** Realistisk
- T** Tidsbestemt



Tema: Data 18/36

2. Indikatorer

En indikator siger nogen om kvaliteten

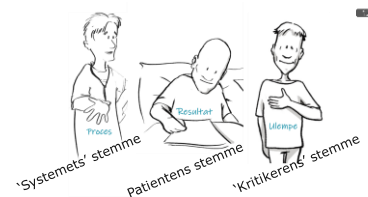
Tre typer

- Resultatindikator er en måling af målet – kaldes patientens stemme
- Procesindikator er en måling af de nye arbejdsgange – kaldes systemets stemme
- Ulempeindikator er en måling af bekymringer ved indsatsen – kaldes kritikerens stemme

Data til forbedring

2. Indikatorer

- Familie af indikatorer



Tema: Data 19/36

REGION SJÆLLAND
SUNDHEDSSTRATEGISK PLANLÆGNING



- vi er til for dig

REGION SJÆLLAND
SUNDHEDSSTRATEGISK PLANLÆGNING

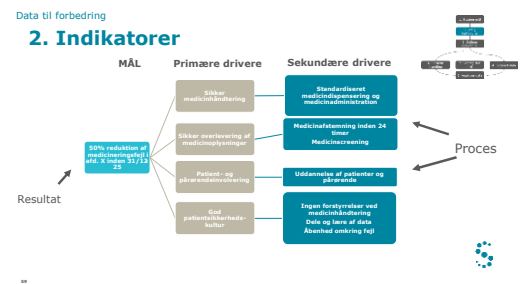


- vi er til for dig

2. Indikatorer - fortsat

Indikatorer koblet til driverdiagram

- Resultatindikator måler på målet
- Procesindikator måler på de sekundære drivere
- Indikatorer måler på, om drivere fungerer som ønsket
- DD kan give klarhed over hvilke processer, der skal måles på
- DD hjælper med prioritering og sikrer meningsfuld data-anvendelse



Tema: Data 20/36

3. Definér indikatorer

Vigtigt at definere præcist for at undgå udsving i data skyldes udsving i dataindsamling – referér til opskrift

Gennemgå trin

- Type – resultat eller proces
- Formål koblet til mål
- Tæller er antal i undersøgelsespopulationen med opfyldt mål
- Nævner er antal i undersøgelsespopulationen, der bør have opfyldt mål
- Datakilde – så let tilgængeligt som mulig fx patientsikkerhedskalender, tjeklister, elektroniske opgørelser
- Tidstro og hyppig dataindsamling
- Dagligt opgørelse hvis mulig

Supplér med kvalitative data til forståelse af underliggende årsager

Data til forbedring

3. Definér indikatorer

– operationel definition

1. Type (resultat, proces, ulempe?)
2. Formål
3. Tællerdefinition
4. Nævnerdefinition
5. Datakilde
6. Dataindsamling og -behandling
7. Opgørelsesperiode (Dagligt, ugentligt, månedligt?)



Tema: Data 21/36

REGION SJÆLLAND
SUNDHEDSSTRATEGISK PLANLÆGNING



- vi er til for dig

REGION SJÆLLAND
SUNDHEDSSTRATEGISK PLANLÆGNING



- vi er til for dig

4. Indsaml data

Udvikling af dataindsamlingsplan

Beskriv præcist

- **Hvem**
 - Undgå afhængighed af enkeltpersoner, oplæring i ens dataindsamling og klare roller
- **Hvordan**
 - Så simpelt som muligt, gerne tidstro (handle til gavn for patienten), stikprøver eller automatiske datatræk.
 - Værktøjer fx patientsikkerhedskalender
- **Hvornår**
 - Dagligt, ugentligt el månedligt?
 - Datamængde – tocifret nævner og tæller aldrig nul

Data til forbedring

4. Indsaml data



Husk at afprøve metode for dataindsamling!

PDSA-afprøvning af dataindsamling

Kombinere med i forvejen planlagte aktiviteter

Tema: Data 22/36

4. Indsaml data - fortsat

Data fra Barnsley Stroke Ward for længden af opholdet i modtageafdeling

- 1) Den første graf viser gennemsnittet pr. måned
- 2) Den anden viser gennemsnittet pr. uge
- 3) Den tredje viser individuelle patientdata

Hypigere målinger viser variation tydeligere, hvilket gør det lettere at identificere mønstre og forbedringsområder

Sjældne målinger kan skjule vigtige tendenser

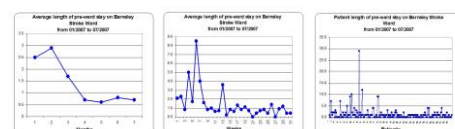
Fremhæv

Mål så hyppigt du kan, og så sjældent du tør!

Data til forbedring

4. Indsaml data

Mål, så hyppigt du kan, og så sjældent du tør!



Tema: Data 23/36

REGION SJÆLLAND
SUNDHEDSSTRATEGISK PLANLÆGNING



- vi er til for dig

REGION SJÆLLAND
SUNDHEDSSTRATEGISK PLANLÆGNING



- vi er til for dig

Tidstro vs. audit

Tidstro data eller retrospektive data

- Gennemgå fordele og ulemper

Data til forbedring

Tidstro vs. audit

Tidstro

Opsamling af data i forbindelse med den kliniske proces

- kan være lettere
- giver mulighed for umiddelbart at rette en mangel
- kræver ofte at flere kan foretage indsamling

Audit

Indsamling af data ved audit af journaler

- kan gøres, når som helst
- giver ikke mulighed for at forbedre behandlingen af den enkelte patient/borger
- kommer ofte til at hvile på én person

Tema: Data 24/36

Måleplan

- Skabelon til måleplan
- Gå gennem elementer – kort repetition
- Henvis til Sharepoint

Data til forbedring

Måleplan

Måleplan

Er der et specifikt mål?
Indsaml typen indikator?
Indikatorbeskrivelse
Indikatorudvikling
Indikatorværdier
Indikatorværdier (tidligere, nuværende, mål)
Indikatorværdier (tidligere, nuværende, mål)

Tema: Data 25/36

REGION SJÆLLAND
SUNDHEDSSTRATEGISK PLANLÆGNING



- vi er til for dig

REGION SJÆLLAND
SUNDHEDSSTRATEGISK PLANLÆGNING



- vi er til for dig

Eksempel – udfyldelse af måleplan

Eksempel fra tidligere deltager

Gå eksemplet igennem trin for trin

Spørg til uklarheder

Data til forbedring

Eksempel – Udfyldelse af måleplan



Formål og perspektiv Antal af patienter, der indenfor de første 2 timer efter indlæggelsen er vurderet klinisk for, om de er i risiko for udvikle tryksår eller trykskader	Navne/Definition Hvordan bestemmes de nye indlagte patienters indlæggelsestidspunkt? Antal nyindlagte patienter. (Eventuelle patienter, der når at blive udskrævet indenfor de første 2 timer efter indlæggelse ekskluderes fra målingen)
Indikator Hvordan tæller indikator? Procentandel Indikatordefinition • Indlæggelsestidspunkt • Tidspunkt for vurdering • Tidspunkt for tryksovervågning Tæller = Antal af nyindlagte patienter, der indenfor de første 2 timer efter indlæggelsen er vurderet klinisk for, om de er i risiko for udvikle tryksår eller trykskader Nævner = Det samlede antal nyindlagte patienter	Dataindsamling og -behandling Hvordan indsamles data? (Hvordan, hvor ofte, af hvem?) Data trækkes i SP via rapport
Ansvar Hvem er ansvarlig for indsamlingen af data? Det skal være noteret i patientens journal, at der indenfor de første 2 timer efter indlæggelsen er foretaget en klinisk vurdering af, om patienten er i risiko for at udvikle tryksår eller trykskader.	Opfølgning og evaluering Hvordan følges op på data? Data trækkes en gang ugentligt.

Tema: Data 26/36

Øvelse: Arbejde med egen måleplan

Måleplan for egne indsatser

- Udgangspunkt i Måleplan – skabelon
- Opsummer elementer
 - Mål
 - Indikatortype
 - Definition af tæller og nævner
 - Datakilde
 - Proces for dataindsamling og – behandling
- Mål at blive klar til præsentation for leder og team
- Introducér tidsramme
- Opsamling i plenum – vigtigste pointer

Data til forbedring

Øvelse: Arbejde med egen måleplan



Formål:

- at blive klar til at drøfte måleplan med jeres team, mentor og leder

Opgaven

- Begynd at arbejde med måleplan for egen indsats
- Brug skabelonen som ramme for jeres drøftelser, vær så præcis og konkret som muligt.
- Spørg, hvis I har brug for hjælp

Måleplan	
Formål og perspektiv	
Indikator	
Indikatordefinition	
Ansvar	
Dataindsamling og -behandling	
Opfølgning og evaluering	

Tema: Data 27/36

REGION SJÆLLAND
SUNDHEDSSTRATEGISK PLANLÆGNING



- vi er til for dig

REGION SJÆLLAND
SUNDHEDSSTRATEGISK PLANLÆGNING



- vi er til for dig

All teach, all learn

- Hver gruppe præsenterer kort udkast til måleplan
- Fokus på tidstro data og sammenhæng mellem mål og indikator
- Opfordr til All teach, all learn
- Start på måleplan – fortsætte arbejdet hjemme.
- Husk at afprøve dataindsamlingsmetoder (PDSA)

Data til forbedring

All teach, all learn

Hvilke indikatorer valgte I, og hvordan understøtter de jeres overordnede mål?

Hvilke indsigter fik I, mens I udarbejdede måleplanen, som kan styrke jeres arbejde med forbedring?



Tema: Data 28/36

5. Analyser data

Analyse af tendenser og variation i data

Analyse skal føre til handling – justering eller implementering

To spørgsmål

- Niveau – forbedre eller fastholde
- Retning – mønstre stigende, faldende eller stabil proces

Spørg:

Hvis retningen i dataene ikke peger mod forbedring, hvad kan være næste skridt for at forstå og adressere udfordringen?

Data til forbedring

5. Analyser data



Tema: Data 29/36

REGION SJÆLLAND
SUNDHEDSSTRATEGISK PLANLÆGNING



- vi er til for dig

REGION SJÆLLAND
SUNDHEDSSTRATEGISK PLANLÆGNING



- vi er til for dig

6. Bestem handling

To typer variation

Diagrammer

- Øverste: Særlig variation (ændring over tid)
- Nederste: Tilfældig variation (udsving omkring median)

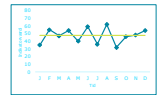
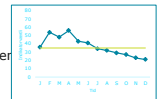
Forstå variation før handling - Spørg til retning og niveau!

Data til forbedring

6. Bestem handling

Hvordan skal man handle på disse to typer af variation?

- Ikke tilfældig variation: Find årsagen
 - Ønsket variation: Implementér årsager
 - Uønsket variation: Eliminér årsagen
- Tilfældig variation
 - Tilfreds: Overvåg processen
 - Utilfreds: Ny proces



Tema: Data 30/36

6. Bevægelse i data

Serie

- Et eller flere datapunkter på samme side af median. Datapunkter på median tælles ikke med

Tilfældig variation

- Er niveau tilfredsstillende?

Særlig variation

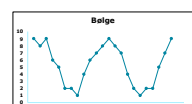
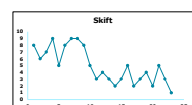
- Skiftsignal – lange serier af datapunkter på samme side af medianen
- Krydssignal – antal gange kurven krydser medianen
- Slås op i kompendium (S.34-36)

Analyse af variation skal besvare

- Brugbare datapunkter
- Længste serie
- Antal kryds

Data til forbedring

6. Bevægelse i data



Tema: Data 31/36

REGION SJÆLLAND
SUNDHEDSSTRATEGISK PLANLÆGNING



- vi er til for dig

REGION SJÆLLAND
SUNDHEDSSTRATEGISK PLANLÆGNING



- vi er til for dig

Eksempel på tilfældig variation

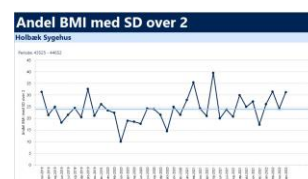
Data LKT-Børnediabetes i perioden marts 2019 til april 2022, Holbæk Sygehus

- Andelen af børn med diabetes, der havde en for høj BMI, målt pr. måned i projektperioden
- Mål: Andelen af børn med diabetes med for høj BMI skal forblive på samme niveau eller komme på et lavere niveau i projektperioden

Tilfældig variation betyder, at processen er stabil, altså at målet blev opfyldt

Data til forbedring

Eksempel på tilfældig variation



Processen er stabil

Tema: Data 32/36

Eksempel på skift i data

LKT-Børnediabetes i perioden marts 2019 til april 2022, Holbæk sygehus

- Det gennemsnitlige langtidsblodsukker (HbA1C) hos børn (0 – 17 år) med diabetes målt pr. måned i projektperioden
- Mål: Det gennemsnitlige langtidsblodsukker skulle falde i løbet af projektperioden

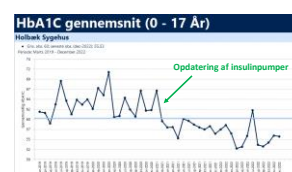
Skift i data - niveauet er lavere end oprindeligt. Altså er forandringen en forbedring

Annotationer med forandringsinitiativer: Opdatering af børnenes insulinpumper har vist effekt

Udfold forbedringsindsatsen fra Holbæk

Data til forbedring

Eksempel på skift i data



Der er sket en forandring i data (her en forbedring)

Tema: Data 33/36

REGION SJÆLLAND
SUNDHEDSSTRATEGISK PLANLÆGNING



- vi er til for dig

REGION SJÆLLAND
SUNDHEDSSTRATEGISK PLANLÆGNING



- vi er til for dig

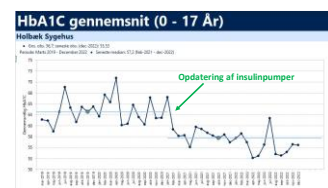
Eksempel på forbedring – ny median

Dette slide viser det samme seriediagram som på forrige slide

Her er indtegnet 2 medianer - niveauskifte i det gennemsnitlige langtidsblodsukker efter opdateringen af insulinpumperne

Data til forbedring

Eksempel på forbedring – ny median



Tema: Data 34/36

Guide til at lave et seriediagram

Henvis til guiden, der gennemgår, hvordan man laver seriediagrammer i Excel

Varighed 35 min

Data til forbedring

Guide til at lave et seriediagram



Tema: Data 35/36

REGION SJÆLLAND
SUNDHEDSSTRATEGISK PLANLÆGNING



- vi er til for dig

REGION SJÆLLAND
SUNDHEDSSTRATEGISK PLANLÆGNING



- vi er til for dig

Skabelon til at lave seriediagram

Demonstrér regnearkets funktionalitet

Henvis til Forbedringsrejsens hjemmeside

Data til forbedring

Skabelon til at lave seriediagram

Kort demonstration af Bispebjerg Excel ark.



Tema: Data 36/36

Næste skridt

Gå emnerne igennem kort

Gå opgaver igennem

- Charter
- Driverdiagram
- Fremdriftsscore
- Gennemføre PDSA
- Forbered præsentation

Spørg:

Er der nogen spørgsmål til opgaven frem mod næste workshop?

Næste skridt Workshop 3

Agenda

- Velkommen
- Projektstatus
- Tavlemøder
- Fokus på fastholdelse
- Fejring og videndeling

Tjekliste

- Opdatér charter, driverdiagram og fremdriftsscore
- Opstart og gennemførelse af planlagte PDSA-tests
- Forbered præsentation af din/jeres indsats, hvis den er blevet udpeget



Tema: Frem mod WS3 1/2

REGION SJÆLLAND
SUNDHEDSSTRATEGISK PLANLÆGNING



- vi er til for dig

REGION SJÆLLAND
SUNDHEDSSTRATEGISK PLANLÆGNING



- vi er til for dig

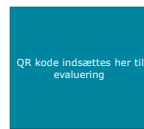
Evaluering

Opfordr deltagerne til at evaluere, inden de går hjem

Sikre fremtidige workshops bliver målrettede og effektive

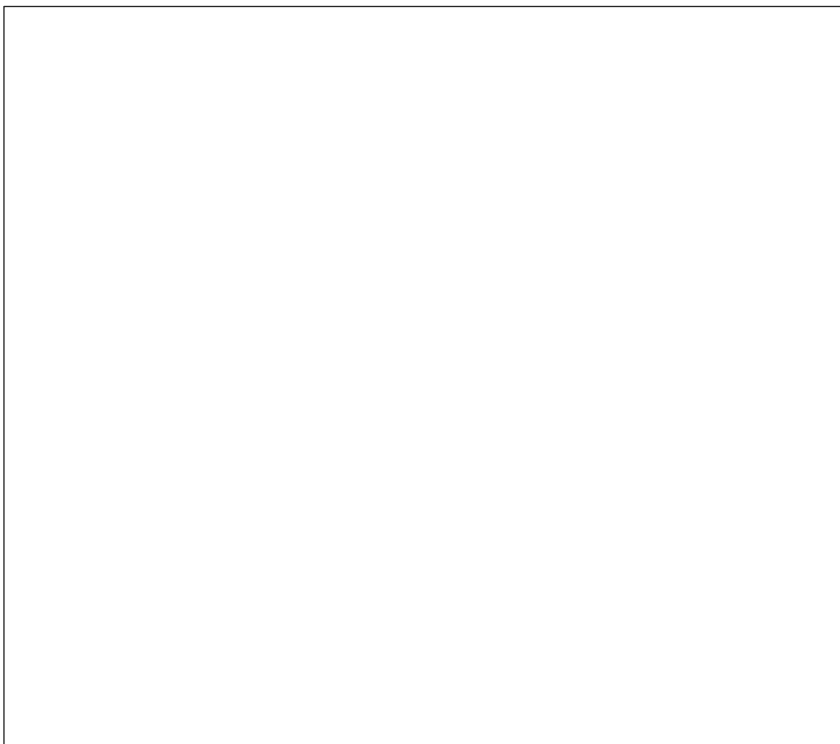
Evaluering

Husk rejsen bliver præcis så god, som I gør den sammen ☺



Tema: Frem mod WS 3 2/2

Head



Tema:

REGION SJÆLLAND
SUNDHEDSSTRATEGISK PLANLÆGNING



- vi er til for dig

REGION SJÆLLAND
SUNDHEDSSTRATEGISK PLANLÆGNING



- vi er til for dig