



# VELKOMMEN TIL PSYKIATRIEN



# Program



Velkomst ved  
Psykiatriledelsen



Recovery strategi



"En af os"

**EN AF OS**

Væk med tavshed, tvivl og  
tabu om psykisk sygdom!



Hjerte-lunge-redning



**PROGRAM**

**MENNESKER  
OG  
MULIGHEDER**

**SAMFUNDET**

**ORGANISATIONEN**

**PSYKIATRIEN  
SOM DIN  
ARBEJDSPLADS**

**PSYKIATRIENS  
INDSATSER**

**PSYKIATRIENS  
IMAGE**

## Mennesker og muligheder Psykiatri med relationer



### **Vision**

“At se patientens sygdom i en bred sammenhæng, hvor både biologiske, psykologiske og sociale forhold spiller ind”

**PROGRAM**

**MENNESKER  
OG  
MULIGHEDER**

**SAMFUNDET**

**ORGANISATIONEN**

**PSYKIATRIEN  
SOM DIN  
ARBEJDSPLADS**

**PSYKIATRIENS  
INDSATSER**

**PSYKIATRIENS  
IMAGE**



# Samfundet



**Stor sygdomsbyrde**

**25%**

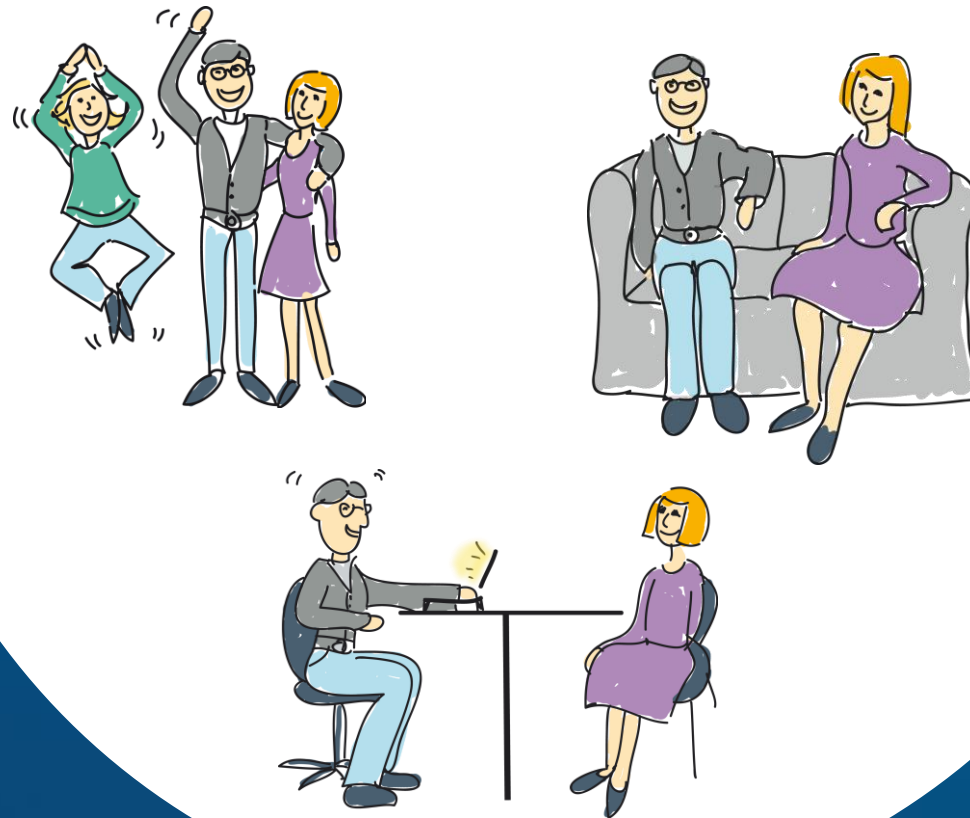
**Mentale  
helbredsproblemer i  
Danmark udgør**

**110**

mia.kr.



# Hver gang vi lykkedes



**PROGRAM**

**MENNESKER  
OG  
MULIGHEDER**

**SAMFUNDET**

**ORGANISATIONEN**

**PSYKIATRIEN  
SOM DIN  
ARBEJDSPLADS**

**PSYKIATRIENS  
INDSATSER**

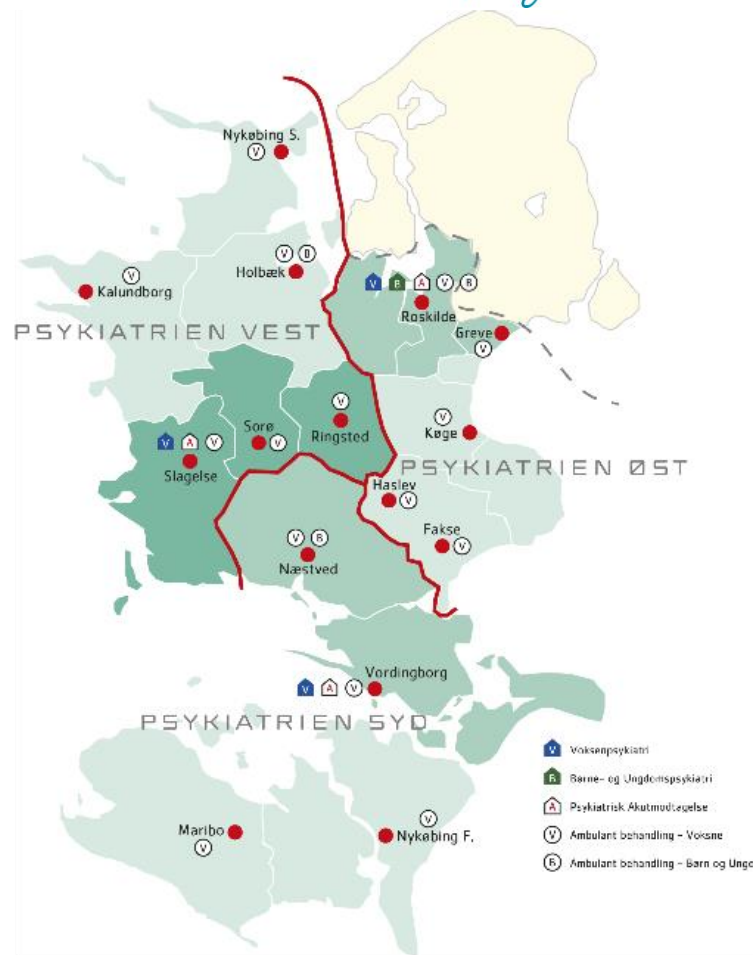
**PSYKIATRIENS  
IMAGE**

REGION SJÆLLAND

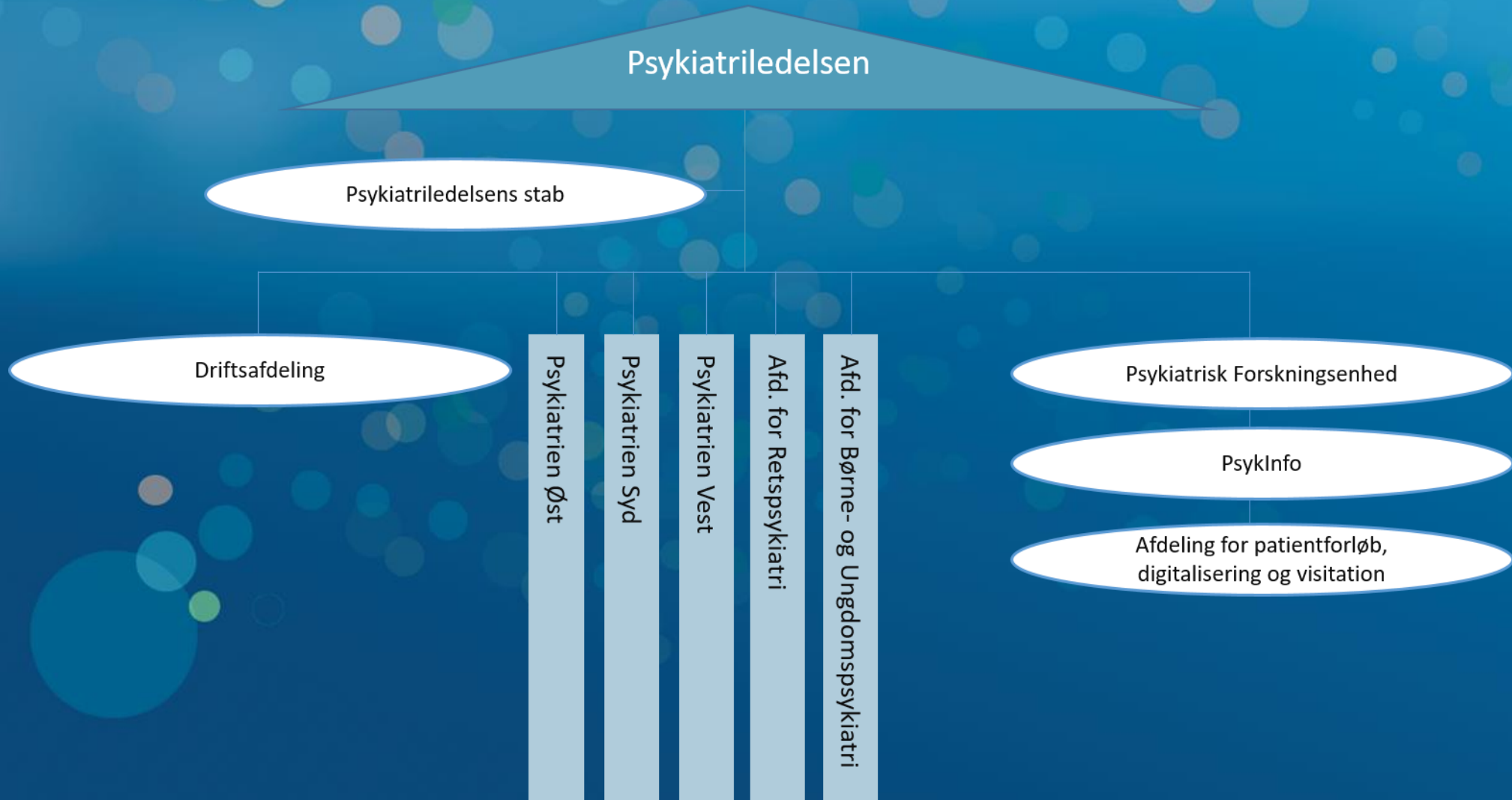
PSYKIATRIEN



*- vi er til for dig*



# Organisationen



# Data



Medarbejdere

**2.151**



Elever/studerende

**1.600**



Ambulante besøg pr. år

**121.544**



Indlagte

**405**



UBR – udredning og behandling - voksen

**98%**



UBR – udredning og behandling - børn

**72%**



# Psykiatrien er et forbedringsssygehus

I Psykiatrien  
Region Sjælland  
forbedrer vi os  
løbende  
sammen



**Du kan bidrage til at forbedre hverdagen for patienter og kollegaer**



**PROGRAM**

**MENNESKER  
OG  
MULIGHEDER**

**SAMFUNDET**

**ORGANISATIONEN**

**PSYKIATRIEN  
SOM DIN  
ARBEJDSPLADS**

**PSYKIATRIENS  
INDSATSER**

**PSYKIATRIENS  
IMAGE**

# Psykiatrien som din arbejdsplads



Relation



Faglighed



Håb

Kerneopgave



Egen rolle



**PROGRAM**

**MENNESKER  
OG  
MULIGHEDER**

**SAMFUNDET**

**ORGANISATIONEN**

**PSYKIATRIEN  
SOM DIN  
ARBEJDSPLADS**

**PSYKIATRIENS  
INDSATSER**

**PSYKIATRIENS  
IMAGE**



**Psykiatriens  
Udviklingsplan  
2024**

# Udrednings- og behandlingsret i Børne- og ungdomspsykiatrien

- 90% af børn og unge, der er henvist til psykiatrisk behandling er udredt inden for 30 dage
- Sikre nyansættelser
- Nedbringe ventelister



# STIME-indsats i Region Sjælland

- Samarbejde mellem Psykiatrien og kommunerne i Region Sjælland
- Tidlig og forebyggende indsats til børn og unge i psykisk mistrivsel, tæt på hverdagen
- Rådgivning, vejledning og kompetenceudvikling af kommunale medarbejdere

Kommune



Psykiatri





## Integreret dobbeldiagnose-tilbud

- Gradvis implementering fra 2024-2026
- 1.9.2024: Implementering af fleksibelt og lettilgængeligt behandlingstilbud
- 1.7.2025: 712 patienter modtager behandling

# Udvidelse retspsykiatrien (RAR) og Sikringen

- Nyt afsnit i almen retspsykiatri
- Nyt afsnit på Sikringsafdelingen



## Ny recovery-strategi

- MÅL > Flertallet af patienterne oplever at være styrket i såvel deres personlige, sociale som deres kliniske recovery-proces





# Digital innovation og onlinebehandling

- Min. 15 % videokonsultationer
- Innovative pilotprojekter
- Samarbejdsaftale med Center for Digital Psykiatri
- Digital handleplan for Psykiatrien

# Forbedringspsygehus

- Brug af forbedringsværktøjer
- Ledertræning
- Tydeligt ledelsessystem
- Data og målstyring

I Psykiatrien Region Sjælland  
forbedrer vi os løbende  
sammen



# Bedre sikkerhed, forebyggelse og arbejdsmiljø

- Færre arbejdsulykker
- Kompetenceudvikling
- Anonymitet
- Risikovurdering
- Alarmer og fysisk indretning

## Arbejdsmiljø og trivsel



Sikkerhed  
Relationer og deeskalering  
3 dages kursus



# Rekruttering og tilknytning af medarbejdere

- Onboarding
- Kompetenceprofiler og uddannelse
- Supervision
- Rekruttering af ca. 60 nye medarbejdere til udvidelsen
- Færre vikarer



Onboarding



Kompetence udvikling



Alle er vigtige

**PROGRAM**

**MENNESKER  
OG  
MULIGHEDER**

**SAMFUNDET**

**ORGANISATIONEN**

**PSYKIATRIEN  
SOM DIN  
ARBEJDSPLADS**

**PSYKIATRIENS  
INDSATSER**

**PSYKIATRIENS  
IMAGE**

# Psykiatriens image

- Hvad ser og læser man om psykiatrien?



# Den gode historie

**Ekstra personale skal styrke psykiatrien i Region Sjælland**  
Der skal ansættes i over 1000 nye stillinger til beredning af borgere med psykisk sygdom, herunder akutmodtagelse og behandling. Det er et stort arbejde, men regionen er oppe på tårnet, og der er ingen tvivl om, at det vil blive gjort.

**Vi er blevet bedre til at fange børn med behov**  
M... Vi er blevet bedre til at fange børn med behov...

**Vordingborg får ny psykiatrisk akutmodtagelse: - Vi har ventet et år**  
Vordingborg Kommune har fået ny psykiatrisk akutmodtagelse. Det er et stort arbejde, men det er nødvendigt for at sikre, at borgerne får den hjælp, de har brug for.

**PSYKISK SÅRBARHED ER OGSÅ EN RESSOURCE**  
En række eksperter i psykiatrien har undersøgt, om det er muligt at udnytte den psykiske sårbarhed som en ressource. Det viser sig, at det faktisk er muligt.

**Rikke er psykisk syg og har diabetes - nu får hun hjælp af landets første fusionsklinik**  
Et nyt tilbud på Psykiatryghuset i Slagelse skal gøre det nemmere for psykisk syge at håndtere deres diabetes. Rikke er en af de første, der har prøvet det.

**Lokal psykiatripatient udgiver sin tredje bog**  
Lokal psykiatripatient udgiver sin tredje bog. Bogen handler om hendes egen oplevelse af at være psykisk syg og hvordan hun har håndteret det.

**Million-aftale om flere varme hænder i psykiatrien: 'Nu bliver der tid til samtale'**  
En million-aftale mellem psykiatrien og sundhedsmyndighederne skal sikre flere varme hænder i psykiatrien. Det betyder, at der bliver mere tid til samtale og støtte for patienterne.

**Psykiatrien Region Sjælland**  
Vi skaber liv, ofte og tryk til livet, når det gør størst god.

**Behandlingstilbud og andre indsatser**  
Akut hjælp, TSP - Tidsbegrænset psykiatri, Psykiatri, Psykiatri (Psykiatrien), Psykiatri (Vestermølle), Recovery, Forberedelse.

**Behandlingssteder**  
Behandlingssteder i Psykiatrien Region Sjælland tilbyder behandling og støtte til patienter og pårørende.

**Patienter og pårørende**  
Patienter og pårørende i Psykiatrien Region Sjælland kan få hjælp og støtte til at håndtere deres situation.

**Rådgivning**  
Rådgivning og information om psykisk sygdom, behandling og støtte.

**PROGRAM**

**MENNESKER  
OG  
MULIGHEDER**

**SAMFUNDET**

**ORGANISATIONEN**

**PSYKIATRIEN  
SOM DIN  
ARBEJDSPLADS**

**PSYKIATRIENS  
INDSATSER**

**PSYKIATRIENS  
IMAGE**