

Juni 2026

REGION SJÆLLAND
SYNSCENTER REFSNÆS



- vi er til for dig

Job- og personprofil

Psykolog til Synscenter Refsnæs

- den nationale specialrådgivning



- **Opdragsgiver** Synscenter Refsnæs
Afdelingsleder Mads Røn.
- **Adresse** Synscenter Refsnæs
Kystvejen 112
4400 Kalundborg

Tlf. 5957 0100

www.synref.dk
- **Stilling** Psykolog
- **Refererer til** Afdelingsleder Mads Røn.
- **Ansættelsesforhold** Ansættelse på overenskomstvilkår med mulighed for forhandling af individuelle tillæg afhængigt af kvalifikationer.

Der er i udgangspunktet tale om en stilling på 37 timer.

Tiltrædelse: 1. oktober 2026 eller snarest derefter.
- **Yderligere oplysninger** Kan fås ved henvendelse til afdelingsleder Mads Røn, tlf. 2441 8906. Du er også velkommen til at kontakte Mads vedr. ønske om besøg.

Der henvises desuden til Synscenter Refsnæs hjemmeside: www.synref.dk.

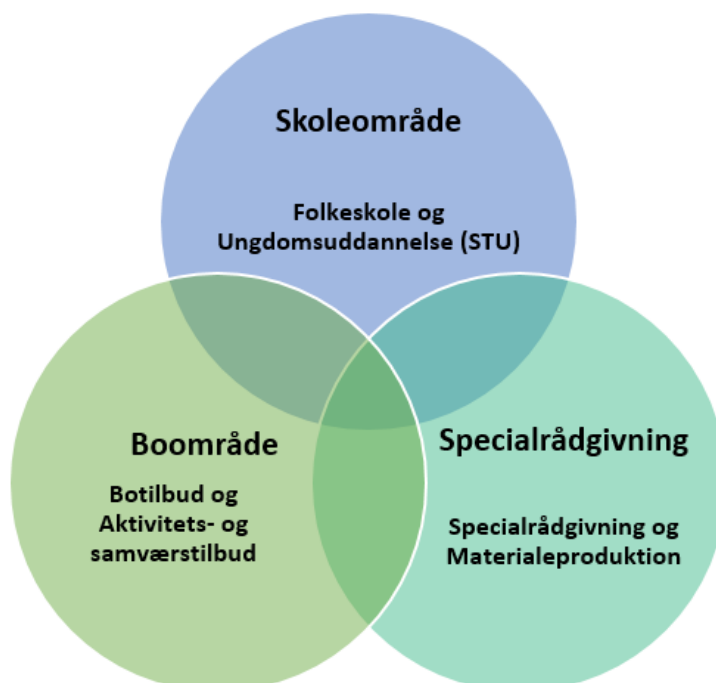
Synscenter Refsnæs

Synscenter Refsnæs er det nationale specialpædagogiske ressource- og videnscenter for børn og unge med synsnedsættelse. Centeret har landsdækkende funktion og omfatter tilbud til målgruppen i relation til specialrådgivning, udredning, vidensarbejde, undervisningsmaterialer, grundskole, STU og botilbud.

Synscenter Refsnæs er VISO-KaS-leverandør med landsdækkende funktion. De senere år har Synscenter Refsnæs leveret indsatser i mere end 90 kommuner årligt og oplever stigende efterspørgsel efter sine ydelser. Synscenter Refsnæs varetager ligeledes synsvejledning i flere sjællandske kommuner.

Geografisk er synscenteret beliggende meget naturskønt lige ved Kalundborg Fjord.

Centeret arbejder målrettet med at matche kommunernes/omgivelsernes krav og udfordringer og at kunne tilbyde børn og unge med synsnedsættelse de bedst mulige forhold. Derfor er centeret i dag kendetegnet ved at have højt specialiserede medarbejdere og er et moderne, veldrevet center med adgang til den nyeste teknologi.



Centeret har ca. 120 medarbejdere, der har en bred faglig sammensætning med overvægt af uddannede inden for det specialpædagogiske felt.

Centerledelsen består af centerleder Kenn Steen Andersen og tre områdeledere med ansvar for henholdsvis Skole og Specialrådgivning, Boområde samt Administration og Service.

Centeret varetager en bred vifte af rehabiliterende tilbud inden for rådgivning, vejledning, undervisning og botilbud for børn og unge med synsnedsættelse. Centerets aktiviteter og opgavevaretagelse foregår dels på centeret og dels rundt om i landets kommuner.

Synscenter Refsnæs' ydelser omfatter bl.a.:

- synsprofessionel rådgivning, udredning og vejledning i samarbejde med kommuner og kommunikationscentre med henblik på at understøtte inklusion og rehabilitering
- vidensarbejde, bl.a. i form af udviklings- og vidensopsamlingsprojekter
- undervisningstilbud efter folkeskoleloven
- STU (særligt tilrettelagt ungdomsuddannelse)
- produktion og formidling af tilgængelige undervisningsmaterialer, der er tilrettelagt for børn og unge med synsnedsættelse i dagtilbud og skole
- botilbud.

Synscenter Refsnæs' samarbejde med kommunerne er baseret på en højt specialiseret faglighed og en professionel tilgang med vægt på systematisk og gensidig dialog. Dette er væsentligt for at sikre, at Synscenter Refsnæs' ydelser matcher og imødekommer kommunernes behov.

Synscenter Refsnæs er kendetegnet ved at besidde teoretisk velfunderet og omfattende praktisk viden om synsnedsættelse. Kollegerne er faglige fyrtårne, idérige og udviklingsorienterede. Senest har centeret i et landsdækkende samarbejde udviklet en tilpasset metode om 'udvidede læringsmål' til børn og unge med alvorlig synsnedsættelse i Danmark målrettet mod dagtilbud og skoler. Du kan læse mere om det her:

https://synref.dk/fileadmin/user_upload/documents/Projekter/NNS_Metode_-_tilgaengelig.pdf

Synscenter Refsnæs har de seneste år bevæget sig fra at være en højt specialiseret leverandør på det specialiserede social- og undervisningsområde til også at være et nationalt videns- og udviklingscenter.

Den nye psykolog vil indgå i et stærkt psykologfagligt team med tre psykologer og en pædagogisk- psykologisk konsulent, som er organisatorisk placeret i afdelingen Specialrådgivningen på Synscenter Refsnæs. Psykologerne er tilknyttet tre teams: småbørnsteamet, skoleteamet (to psykologer tilknyttet) og teamet, der har at gøre med børn og unge med multiple funktionsnedsættelser. Den ledige stilling er primært tilknyttet skoleteamet, men har tværgående opgaver og understøtter de psykologfaglige områder ind i de to øvrige teams.

Opgaver

Som psykolog vil du i samarbejde med øvrige faggrupper (synskonsulenter, fys- og ergoterapeuter, specialpædagoger, lærere og videnskonsulenter) medvirke til undervisning, visitation, udredning og specialrådgivning.

Der arbejdes bl.a. med ICF som forståelsesramme og inddragelse af elementer fra det systemisk-narrative felt. Vi arbejder tværprofessionelt i samarbejdet med de familier og lokale fagpersoner, som vi rådgiver.

Psykologen vil bl.a. varetage følgende opgaver:

- Observation og evt. test i forbindelse med udredning, fulgt op med specialrådgivning og vejledende anbefalinger samt rapportskrivning
- Individuelle udredninger af skoleelever lokalt
- Gruppeforløb for skoleelever på kursusafdelingen ved Synscenter Refsnæs
- Udredningsforløb/skolestartsvurdering på kursusafdeling ved Synscenter Refsnæs
- Afklarende samtaler med og specialrådgivning til forældre og fagprofessionelle
- Koordinering af specialrådgivning i samarbejde med aktører i kommuner og institutioner
- Undervisning og faglige oplæg for forældre og fagprofessionelle
- Deltagelse i udviklings- og formidlingsarbejde, der understøtter inklusion og (re)habilitering
- Bidrag med viden til øvrige relevante udviklingsopgaver i Synscenter Refsnæs' videns- og udviklingsenhed
- Kollegial supervision/sparring, bl.a. til centerets skole- og botilbud
- Kvalitetssikring og dokumentation.

Du skal bl.a. bidrage til tilrettelæggelsen af gruppeforløb, udviklingen af nye tilbud samt et styrket samarbejde med psykologer nationalt og i Norden.

De borgerrettede opgaver løses dels på Synscenter Refsnæs og dels lokalt i barnets/den unges nærmiljø i samarbejde med lokale synskonsulenter i hele Danmark.

Personprofil

Synscenter Refsnæs forventer, at den nye psykolog har en række faglige og personlige kompetencer. Ingen kan det hele, men i vurderingen af ansøgere vil ansættelsesudvalget lægge vægt på, at du er fagligt godt funderet, og kan se dig selv arbejde med en bred vifte af opgaver, der understøtter barnets og den unges behov og relationer:

- Du er psykolog med praksisuddannelse (klinisk psykolog) – gerne med speciale i børne- og ungepsykologi, pædagogisk psykologi eller sundhedspsykologi.
- Erfaring med eller kendskab til det specialiserede socialområde og/eller det pædagogiske område vil være en fordel.
- Du har gerne erfaring med udredning af funktionsniveau og udviklingsalder, herunder

gerne kendskab til interaktionsbaseret observation og testning.

- Du har erfaring med eller som minimum interesse for at arbejde tværprofessionelt.
- Du arbejder struktureret og ressourceorienteret.
- Du har lyst til at arbejde tværfagligt og selvstændigt med specialrådgivning, formidling og undervisning.
- Du har gode samarbejdsevner.
- Du er velformuleret og præcis, når du formidler, dokumenterer og evaluerer.
- Du er uformel og har en positiv tilgang til tingene og et godt humør.

Vi søger en kollega, der kan arbejde med komplekse problemstillinger og vil være nysgerrig sammen med kollegerne og handlingsorienteret i et engageret tværprofessionelt samarbejde.

Vi tilbyder

Vi tilbyder en professionel arbejdsplads, hvor der er rart at være og er plads til et godt grin. Der er et stort ansvar i stillingen, og du vil selv skulle tilrettelægge dit arbejde i samarbejde med dit team og nærmeste leder. Der er mulighed for at arbejde hjemmefra i op til 2 dage om ugen efter aftale med nærmeste leder.

Du får dygtige og faglige kolleger, der gerne vil hinanden.

Der er gode muligheder for kompetenceudvikling og efteruddannelse, f.eks. færdiggørelse af specialistuddannelse.

Den psykologfaglig gruppe modtager ligeledes supervision ved ekstern specialist.

Du får en stor viden om at have alvorlig synsnedsettelse og at være pårørende til et barn/en ung med alvorlig synsnedsettelse, og kendskab til den kommunale tilbudspakke. Derudover får du, hvis du ikke allerede har det, erfaring med den professionelle samtale med bl.a. familier i sorg og krise.

Vi tilbyder ansættelse i henhold til overenskomst med Danske Regioner, og en IT-udstyrspakke bestående af bærbar PC, tablet, mobiltelefon og øvrigt efter behov.

Kørsel i egen bil takseres efter Region Sjællands gældende retningslinjer.

Endelig har medarbejdere adgang til synscenterets svømmehal og motionsfaciliteter.

Ansættelsesproces

Synscenter Refsnæs har nedsat et ansættelsesudvalg, der gennemfører ansættelsesprocessen.

Ansættelsesudvalget består af:

- Kenn Steen Andersen, centerleder
- Berit Houmølle, vicecenterleder og områdeleder, Skole og Specialrådgivning
- Susanne Tina Johansen, områdeleder
- Mads Røn, afdelingsleder, Specialrådgivning

- Morten Sønderup Skaanild, pædagogisk- psykologisk konsulent og arbejdsmiljørepræsentant
- Tabita Hejl, psykolog
- Hans-Kristian Bak-Hansen, synskonsulent og koordinator.

Ansøgningsfristen er tirsdag **den 11. august 2026**. Ansættelsesudvalget mødes mandag d. 17. august og udvælger kandidater til ansættelsessamtaler. Hvis du bliver udvalgt, så hører du fra os herefter.

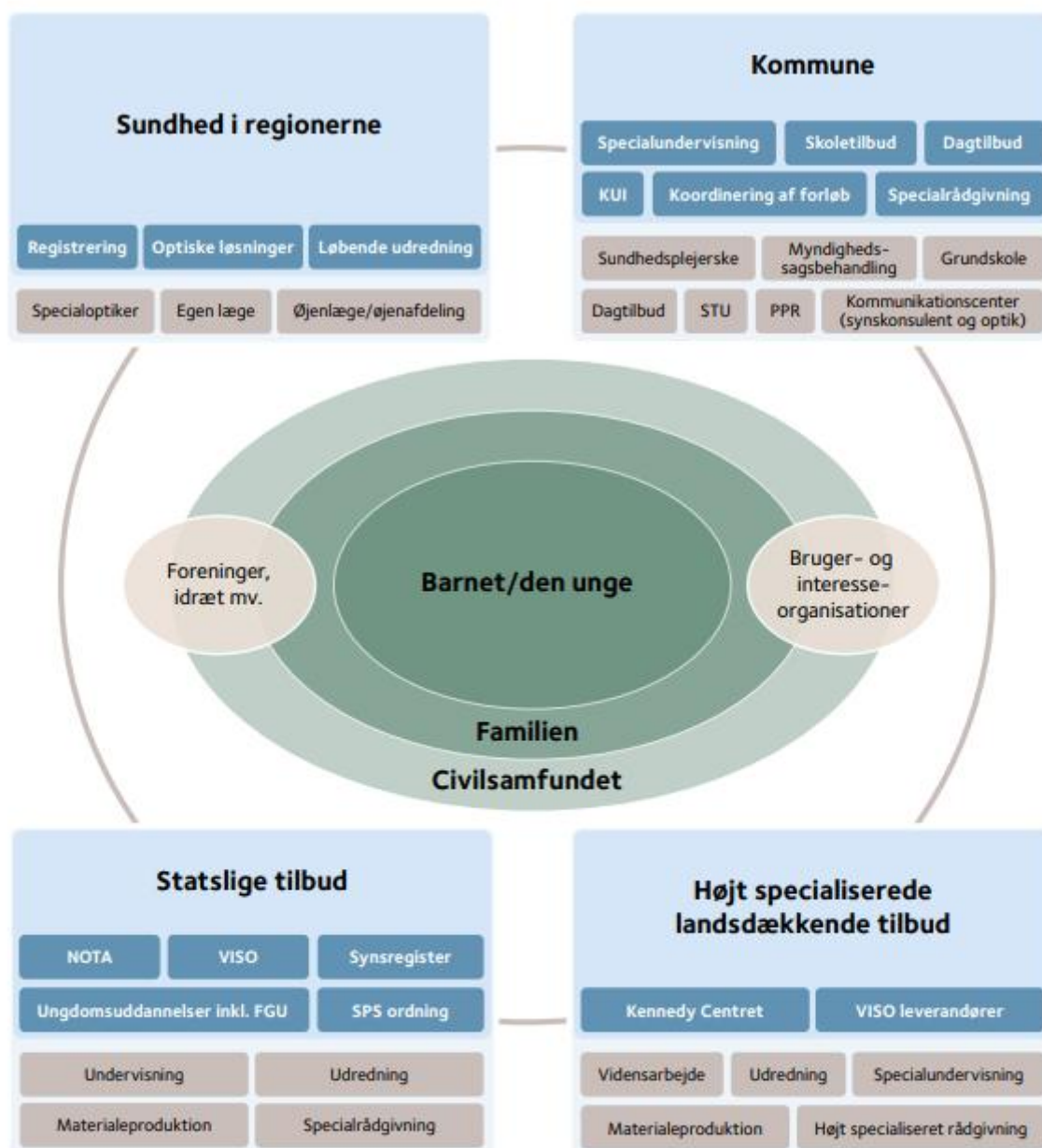
Første samtalerunde afvikles **mandag d. 17. august 2026 fra kl. 14-**, og anden samtalerunde afvikles **fredag d. 21. august 2026 fra kl. 14-**. I forbindelse med anden samtalerunde vil der være en case.

Vi indhenter referencer for at validere oplysninger og vurderinger. Indhentning af referencer sker i alle tilfælde efter forudgående aftale med dig.

Vi forventer tiltrædelse **den 1. oktober 2026** eller snarest derefter. I forbindelse med ansættelse indhentes straffe- og børneattest.

Bilag: Organisering af børnesynsområdet

Model: Aktører i forløbet for et barn med alvorlig synsnedsettelse.



Figur 4: Aktører i forløbet for et barn med alvorlig synsnedsettelse

Forløbsbeskrivelse. Rehabilitering og undervisning af børn og unge med alvorlig synsnedsettelse 0-18 år: <https://bitly.ws/36GSn>