

Fremtidens hospital

Sjællands
Universitetshospital, Køge



REGION
SJÆLLAND



- vi er til for dig



Køge Sygehus 2015



Sjællands Universitetshospital, Køge 2024

Sjællands Universitetshospital, Køge 2026



Finansiering

- Fast ramme på 4 mia. kr. (09-PL)
- 740 mio. kr. af disse til udstyr, it og inventar
- Driftseffektiviseringskrav 7% sv.t. 193 mio. kr. (13-PL) pr. år fra år 0
- Det er anlægsmidler, og kan ikke bruges til drift
- Dækker anlæg – men ikke flytteomkostninger og interim sforanstaltninger
- Låneadgang til ca. 82 mio. kr. (16-PL) til opnåelse af BK2020
- Låneadgang til 275 mio. kr. (23-PL) til håndtering af ekstraordinære prisstigninger



Indhold

- Normalsenge: 719
- Akutsenge: 70
- Undersøgelsesrum: 158
- Rum til kirurgiske indgreb: 41
- Intensiv pladser: 38
- Stråleterapirum (acceleratorer): 5
- Fødegang
- Billeddiagnostik
- Akutafdeling
- Laboratorier
- Kontorer og mødelokaler

Areal:
Nybyggeri ca.
150.000 m² brutto

Samlet:
Ca. 200.000 m²
brutto



KONCEPTER

Brugerinddragelse & Koncepter

Kliniske, service and logistik flows

Koncepter og principper for
Projekt Universitetshospital Køge



Brugergrupper - patienter, pårørende og medarbejdere

- Koncepter - 20 grupper
- Funktionalitet - 25 grupper
- Specialer - 34 + 11 grupper
- Innovation - 21 grupper
- Teknik - 40 grupper
- Optimering - 12 grupper
- Hygiejne, arbejdsmiljø, patientsikkerhed etc. - 8 grupper
- I gennemsnit 15 pers. pr grupper

I alt ca. 2.750 personer from 2013-19



Koncepter - overblik

Kliniske

- Sengeområder
- Ambulant og dagbehandling
- Billeddiagnostik, Nuklearmedicin og stråleterapi
- Operation og opvågning
- Akutafdeling
- Intensiv
- Laboratorier
- Kontorområder og mødelokaler
- Uddannelse og forskning

Service og logistik koncepter

- Varer
- Affald
- Mennesker
- Udstyr og teknologi
- Kost
- Medicin og væsker
- Prøver
- Linned
- Sterilvarer



Bygningerne skal være en "Gamechanger"

Men så er vi også nødt til at ændre "Gamet"...

- Samarbejde med patienter og pårørende
- Effektiv udnyttelse af ressourcerne
- Flexibilitet ved hjælp af standardisering



“Det lille sygehus i det store hospital”

Funktionel infrastruktur:

Vertikale sammenhænge for personale

- Akut søjle i forbindelse med akutmodtagelse og akutsenge
- Elektiv søjle ved de store ambulante områder
- Mulighed for sammenhæng mellem funktioner relevant for det enkelte speciale

Horisontale sammenhænge for patienter

- Ambulant, akut og dagbehandling på niveau 00 og 01 giver nem adgang
- Behandling og diagnostik på niveau 02 giver hastighed
- Sengeafsnit på niveau 04-08 giver ro og udsigt



” Den lærende enestue”

- Plads til individuelle hensyn:

Indlæggelsestid skal udnyttes til at lære patienten at mestre egen sygdom

- Dokumentation sker sammen med patienten
- Indretning understøtter partnerskabet med patient og pårørende
- Træningsprogram og patientens plan
- Personalet bruger deres tid hos patienten

Patienten skal kunne tilpasse patientstuen til egne behov

- Anvendelse af skærm på væg til egne behov for information, viden og underholdning
- Let tilgængelig overnatningsmulighed for pårørende
- Medicindosering på stuen
- Mulighed for at spise på stuen også med pårørende
- Patienten kan styre ind og udkig fra stuen



“Frontstage and backstage”

Fokus på patientforløb og på arbejdsmiljø:

Frontstage

- Rum til undersøgelse og behandling placeres så der er kortest mulig vej for patienter og pårørende.

Backstage

- Kontorarealer og personalerettede rum placeres så der skabes arbejdsro og diskretion omkring de funktioner som kræver dette.



"Fællesskab i stedet for ejerskab"

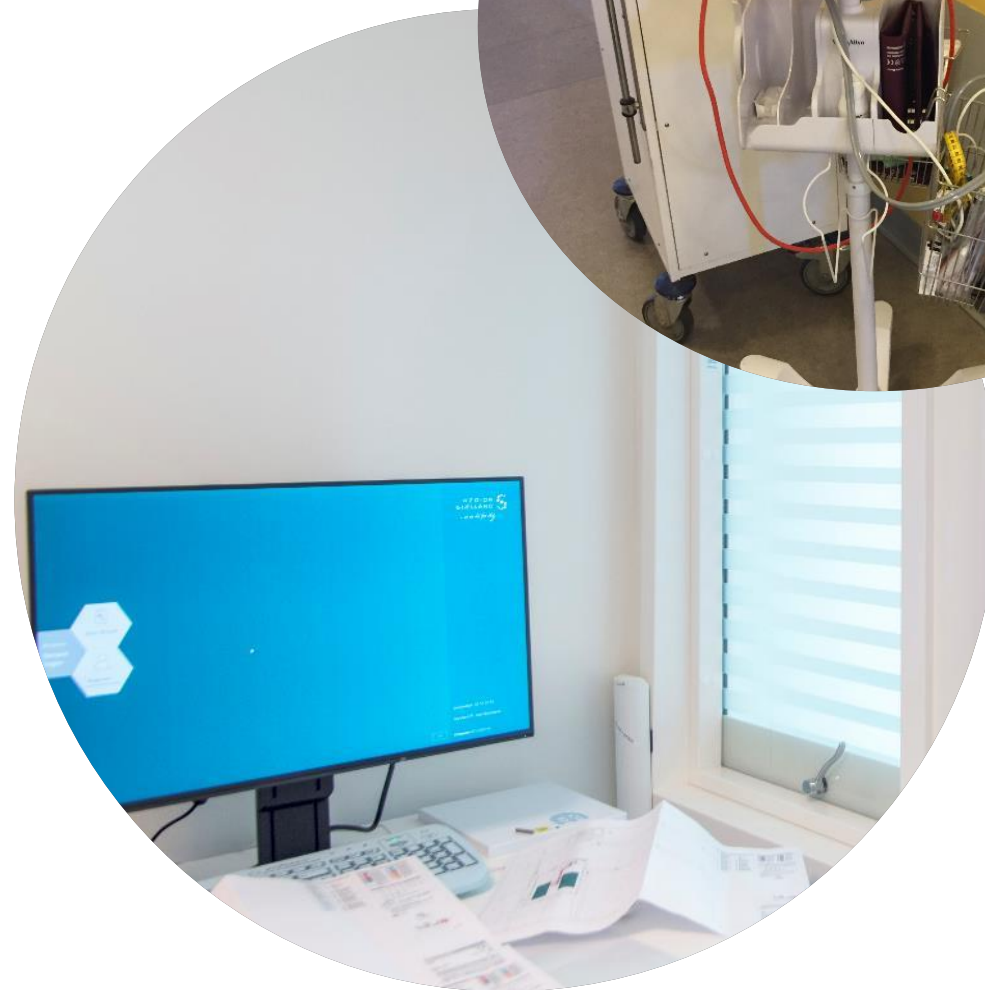
Deleøkonomi om ressourcer:

Arealer og rum

- Lokaler og faciliteter ejes ikke af den enkelte funktion eller afdeling.
- Udgangspunktet er at der skal være de rigtige rammer til rådighed når de skal bruges, men at den samlede udnyttelsesgrad er høj.

Udstyr

- Hjælpemidler, udstyr og inventar er en fælles ejendom, som skal forvaltes i deleøkonomi.
- Der er etableret en fælles udstyrsordning med småt mobilt udstyr, hvor servicering og rengøring er et centralt ansvar



“Forskning og uddannelse”

Til gavn for patienterne:

Universitetshospitalet skal være synligt

- Sjællands Universitetshospital skal give regionen styrke og volumen til at understøtte forskning, læring og innovation
- Tværfaglig forskning ved etablering af fælles områder – uformelle mødepladser
- Teknologi til understøttelse af forskning på tværs af matrikler, regioner og landegrænser

Uddannelse

- Synlig og sammenhængende forsknings- og uddannelsesaktivitet (videnstov, lægeuddannelse og auditorium)
- Undervisning centralt og decentralt



Forflytningsrobot

- Udviklet i offentligt/privat samarbejde
- Teknologi og faglighed
- Større patientsikkerhed
- Bedre arbejdsmiljø



Stuen Type Label

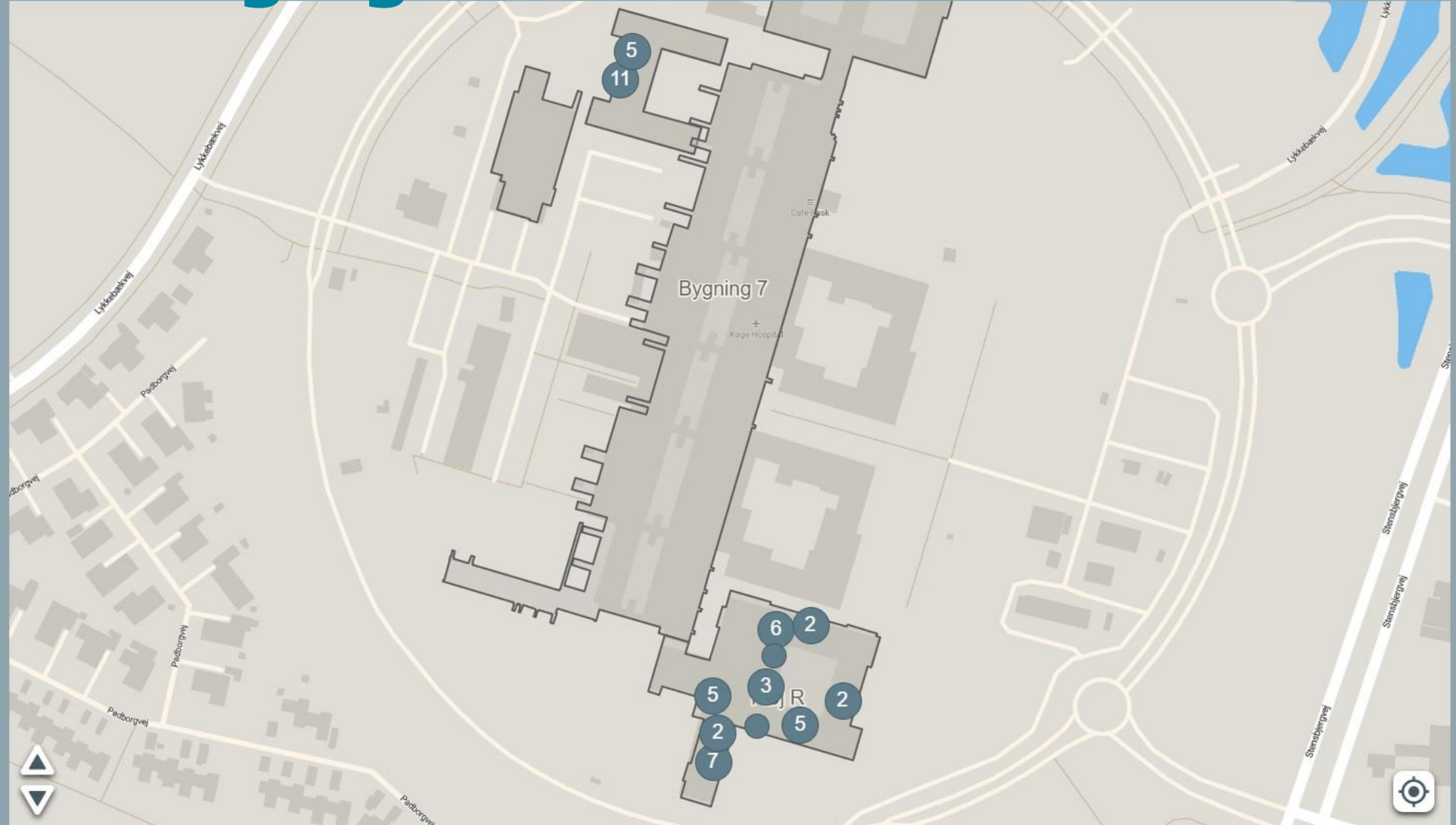
Søg og Find

11.7914, 55.443

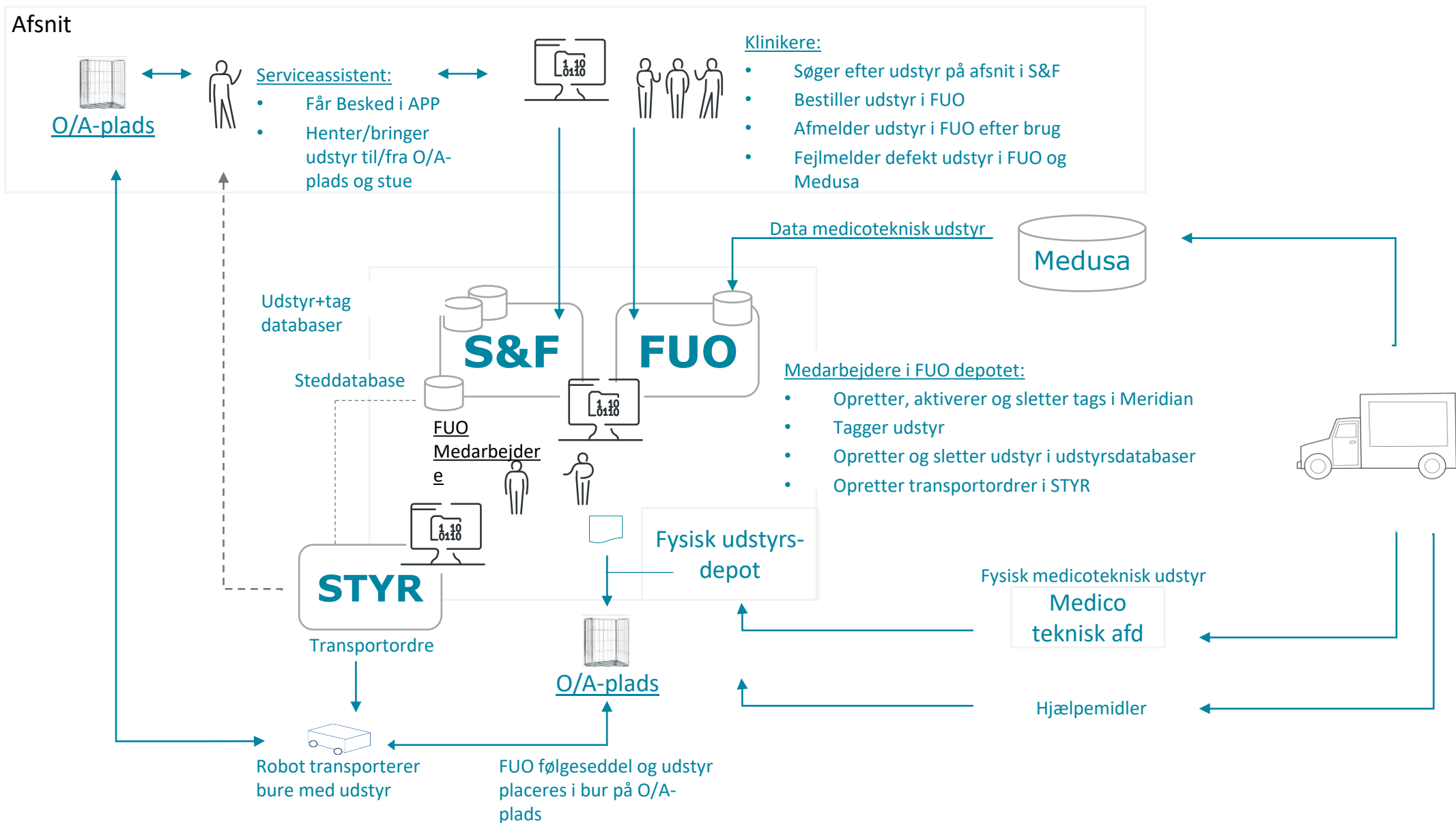
- Patientvægt, gulv, elektronisk**
Stuen (bygning R) • Fløj R
Lokaliseret et minut siden
- Blodtryksmåler, automatisk, bærbar**
Stuen (bygning R) • Fløj R
Lokaliseret 6 minutter siden
- Diatermiapparat, kirurgisk**
Stuen (bygning R) • Fløj R
Lokaliseret 3 minutter siden
- Patientvægt, gulv, elektronisk**
Stuen (bygning R) • Fløj R
Lokaliseret få sekunder siden
- Blodtryksmåler, automatisk, bærbar**
Stuen (bygning R) • Fløj R
Lokaliseret 8 minutter siden
- Blodtryksmåler, automatisk, bærbar**
Stuen (bygning R) • Fløj R
Lokaliseret 7 minutter siden
- Blodtryksmåler, automatisk, bærbar**
Stuen (bygning R) • Fløj R
Lokaliseret et minut siden
- Blodtryksmåler, automatisk, bærbar**
Stuen (bygning R) • Fløj R
Lokaliseret 4 minutter siden
- Fritstående, Dropstativ, På hjul (Tag 11)**
Stuen (Vidensbygningen) • Vidensbygningen

Viser 50 ud af 84

Vis mere

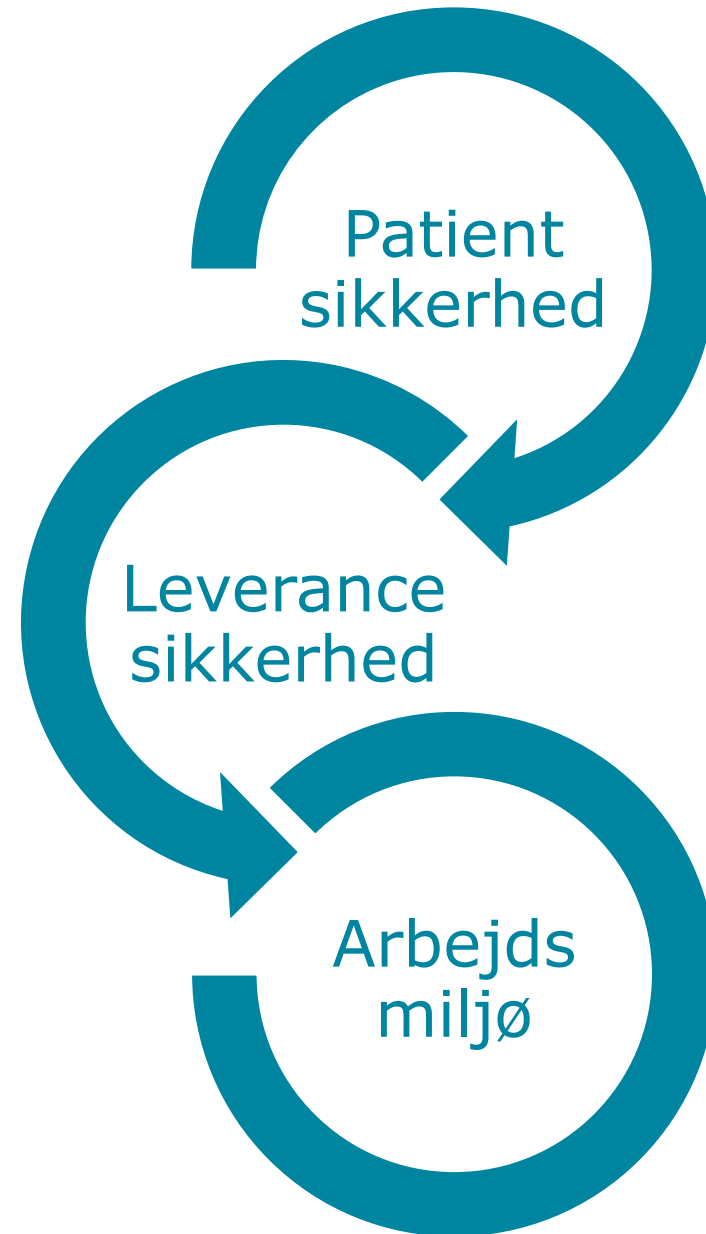


Fælles udstyrsordning



Logistik koncept

- Automatiseret transport
- Automatiseret bestilling og opfyldning
- Klinisk personale, skal fokusere på patienterne
- Servicepersonale skal fokusere på understøttende flow og service



Logistik systemer

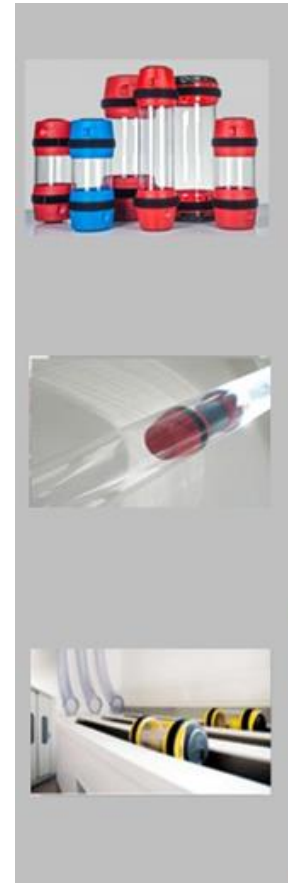
Automatiserede transporter ->

AMR



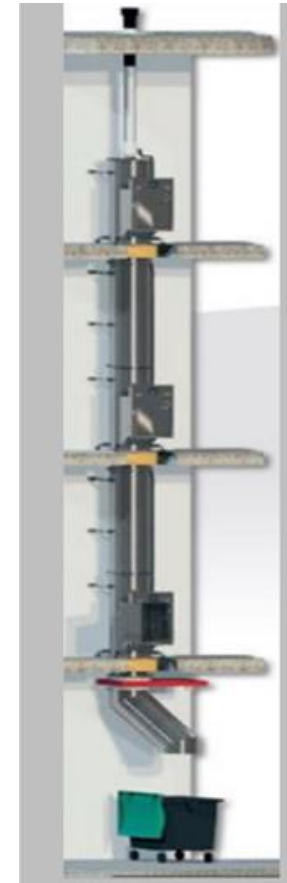
- Forbrugsvarer
- Post / pakker
- Udstyr & hjælpemidler
- Sterilvarer
- Linned
- Beklædning
- Uniformer
- Mad
- Medicin & væsker
- Affald
- Urent linned

PTS



- Post / pakker
- Blod
- Blodprøver
- Andre prøver
- Medicin

Nedkastsrakt



- Affald
- Urent linned



Varemodtagelse



Lastbiler leverer op til 600 vogne per dag.



Aflæsning ved de én af de tre ramper.



En RFID scanning af vogn viser hvor vognen skal placeres.



De afdelingspak kede vogne sænkes til kælderniveau via en hejs



Via et transportbånd overføres vognene til AMR-robotterne.



Robotter transporterer vogne til de relevante logistik kerner.

Varekategorier

Alm. Forbrugsvarer

Sterile engangsartikler

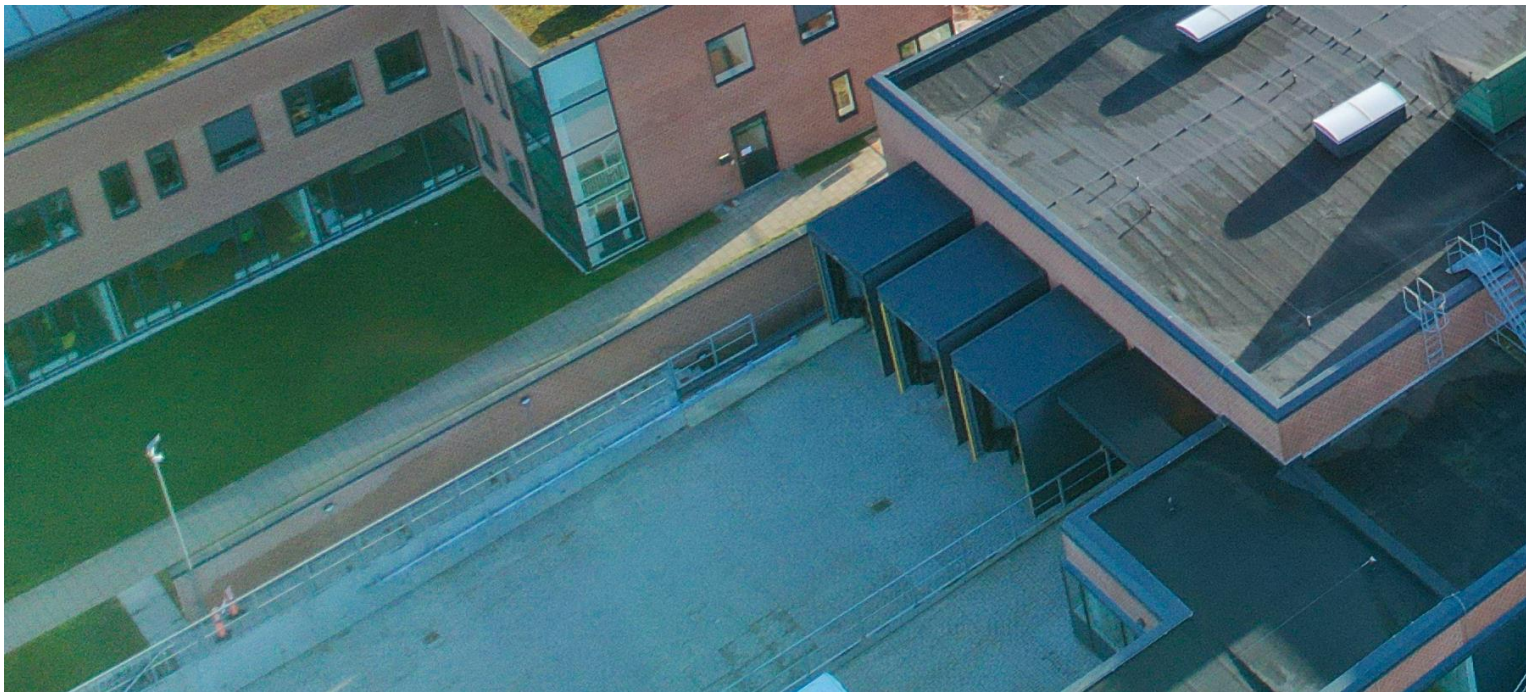
Sengelinned

Patientbeklædning

Dyner og Puder

Mopper og klude

Uniformer



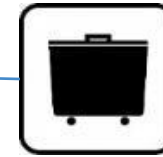
De selvkørende transportrobotter kører i kælderen og den nye bygning med egne elevatorer til logistikrum. Robotterne pendler mellem varemodtagelse, alle hospitalets funktioner og affaldsgården.



Innovativ logistik – automatiseret bestilling



Forbrugsvarer & engangssterilvarer



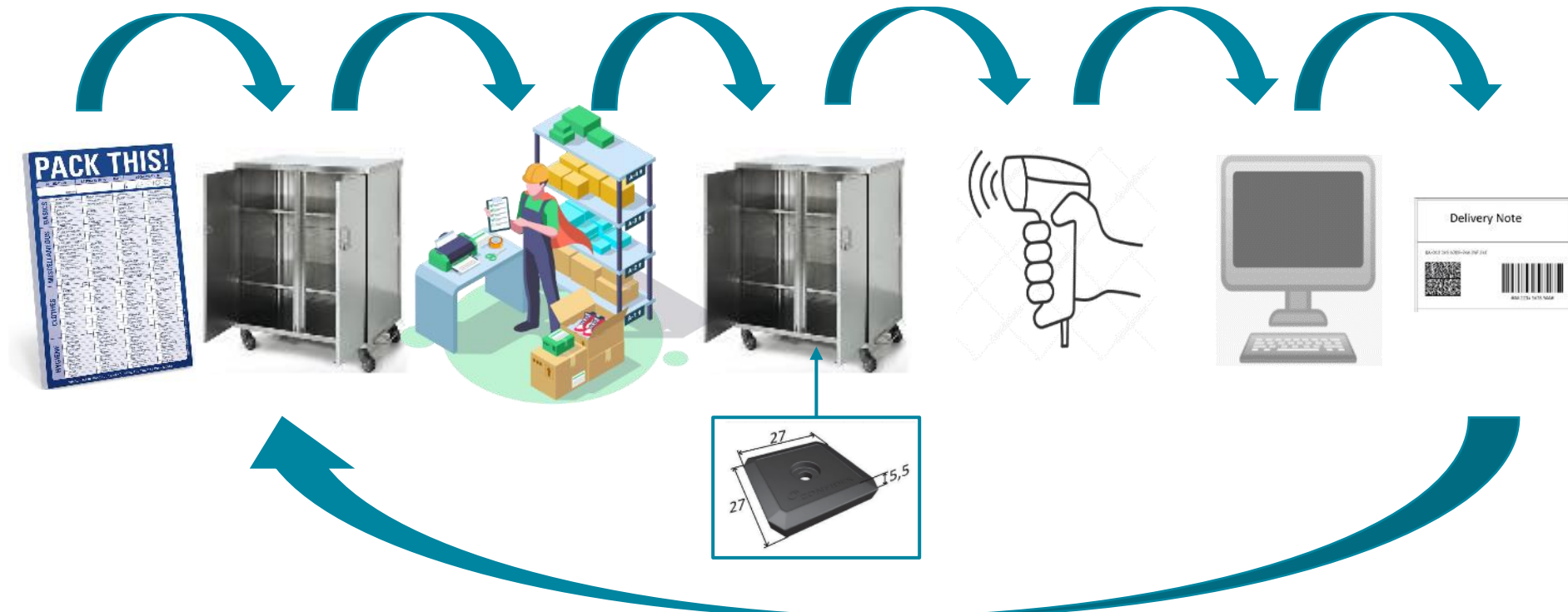
Linned



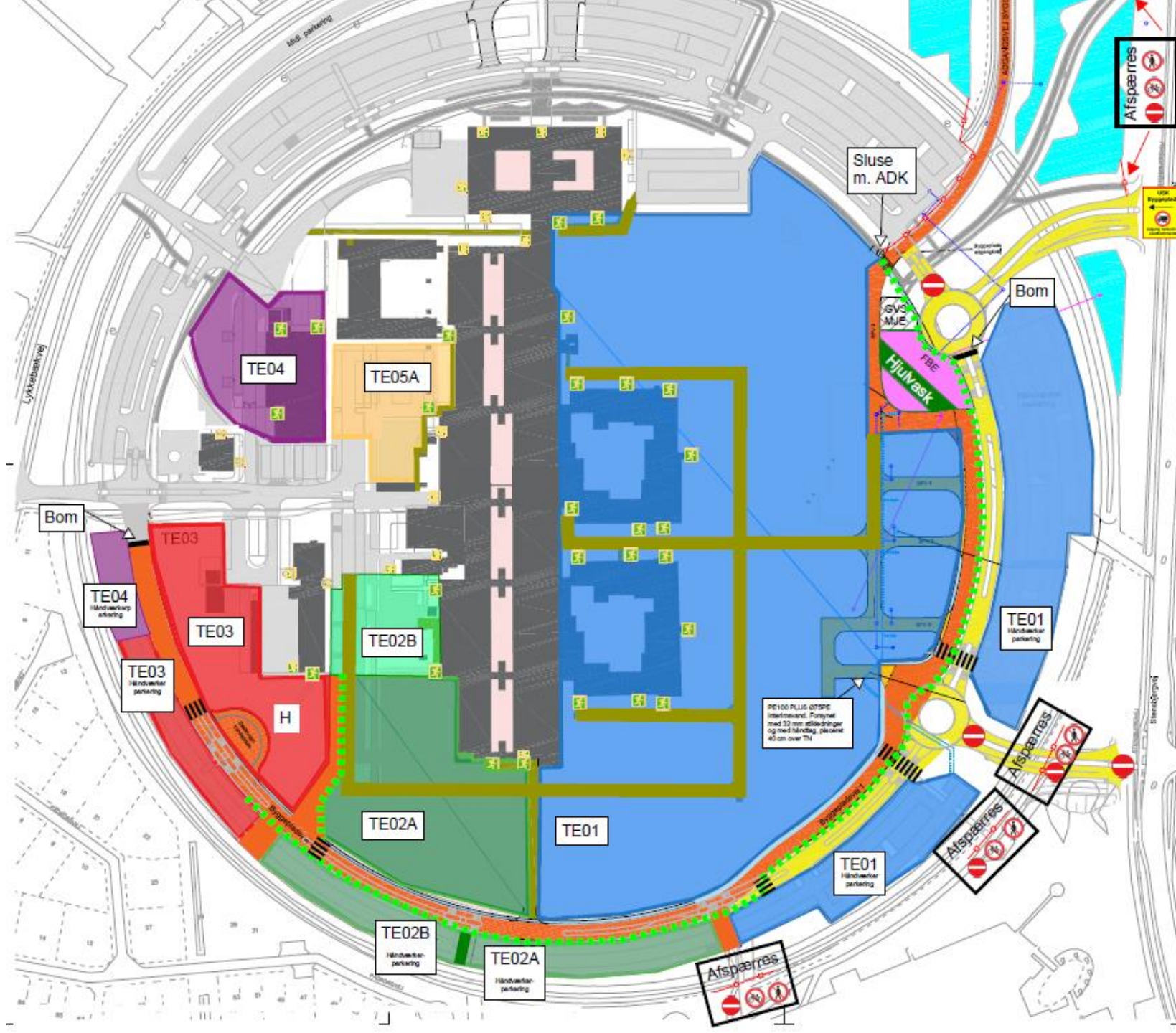
Infusionsvæsker

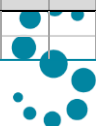
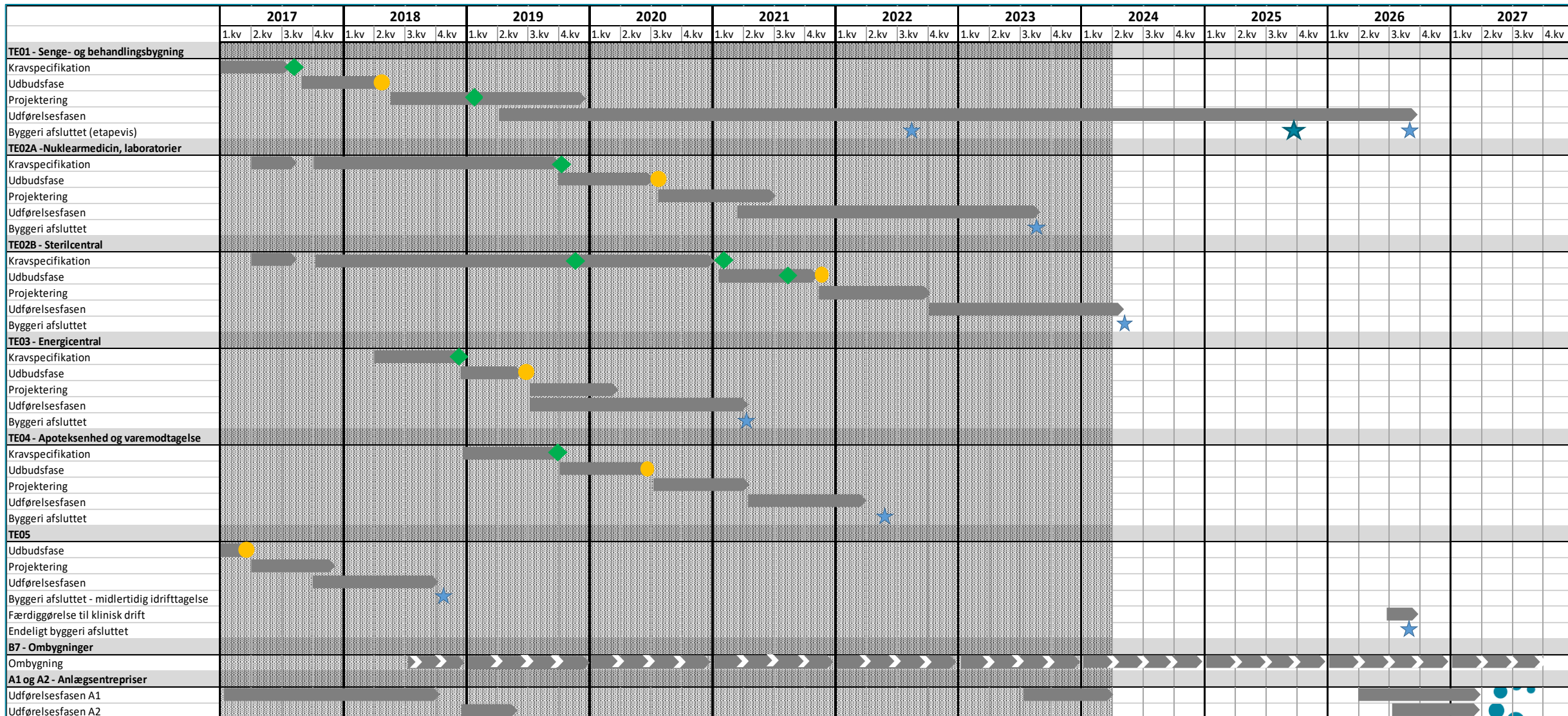


Fremtidigt vareflow – eksterne procedurer



Byggeri omkring et hospital i drift





Status 10. september 2024

Status	Antal	Indhold
Afsluttede (ibrugtaget)	8	Anlæg (infrastruktur), Kontorbygning, Nødstrømsanlæg, Kølecentral, Varemodtagelse/medicinblandeenhed, Laboratoriehuse og Nuklearmedicin, Senge- og behandlingsbygning B1 og Steno Diabetescenter og Lægeuddannelse*
Udførelsesfase	4	Senge- og behandlingsbygning B2, Sterilcentral, Senge- og behandlingsbygninger (B6 og B8)
Løbende udførelse	2	Anlæg (haveanlæg og stier) og tilpasning af eksisterende bygninger (B7)
Total delprojekter	14	



A photograph of a modern, two-story brick office building. The building features a mix of brickwork and large glass windows. A prominent feature is a long, dark-framed glass facade on the right side. The building is surrounded by a paved courtyard area with several large, rounded mounds of green plants. A large tree is visible on the left side of the frame, and the sun is shining through its branches, creating a lens flare effect. The sky is a clear, pale blue.

**Kontorer
Afsluttet 2018**



Nødstrømsanlæg Afsluttet 2021



Køleanlæg Afsluttet 2021



Varemodtagelse og apoteksenhed Afsluttet 2022



Første Senge- og behandlingsbygning Afsluttet 2022



Laboratoriesr og Nuklear Medicin

Afsluttet oktober 2023



Diabetes Center Sjælland og Lægeuddannelsen Afsluttet 2024





**Sterilcentral
Afsluttes September 2024**



**Anden senge- og
behandlingsbygning (B2)
afsluttes september 2025**

An aerial architectural rendering of a large hospital complex. The main building is a large, multi-story structure with a white upper section and a brick lower section. It features a central courtyard and a helipad on the roof. Surrounding the main building are several smaller, brick buildings. The complex is surrounded by parking lots, green spaces, and a road. In the background, there is a residential area with houses and a large green field.

**De sidste 2 sønge- og
behandlingsbygninger (B6 og B8)
afsluttes september 2026**



Tak for opmærksomheden

